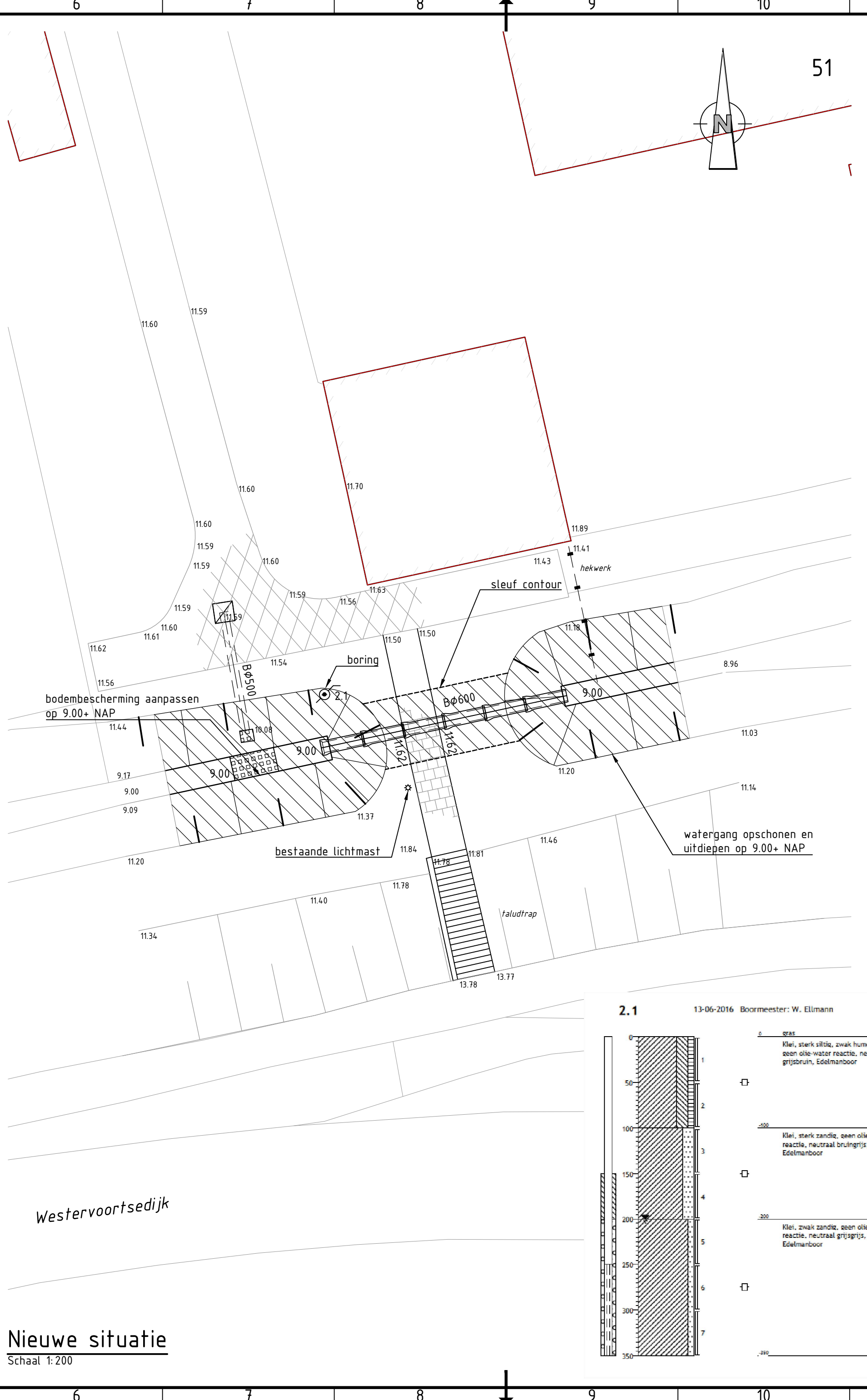
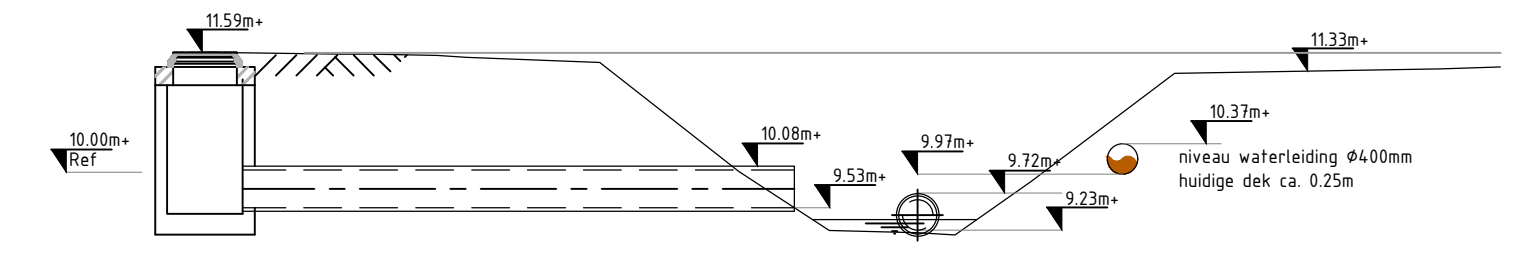


**Bestaande situatie met kabels en leidingen**  
Schaal 1:200



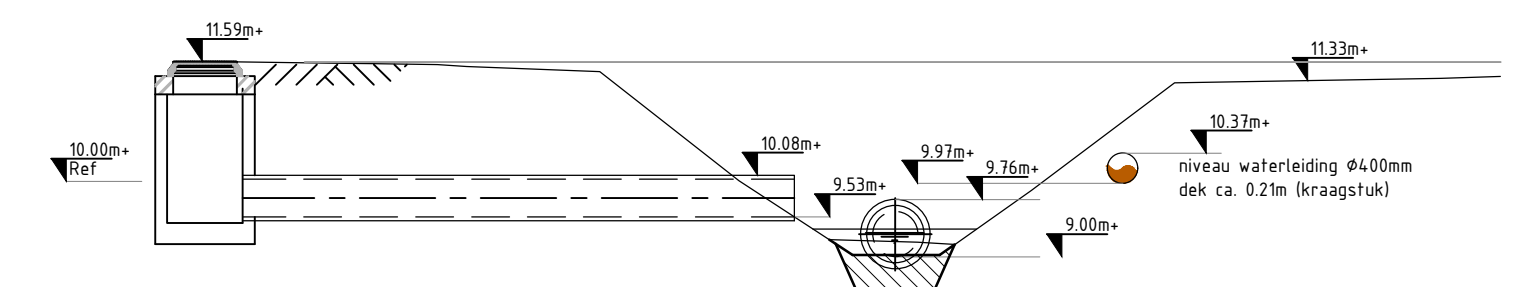
**Nieuwe situatie**  
Schaal 1:200



Hoogte t.o.v. N.A.P.	0.00	1.84	2.24	3.11	3.50	5.26	7.10	8.29	9.46	9.95	10.96	12.86	16.38	17.17
Afstand in m.														

**Dwarsprofiel 1, bestaand**

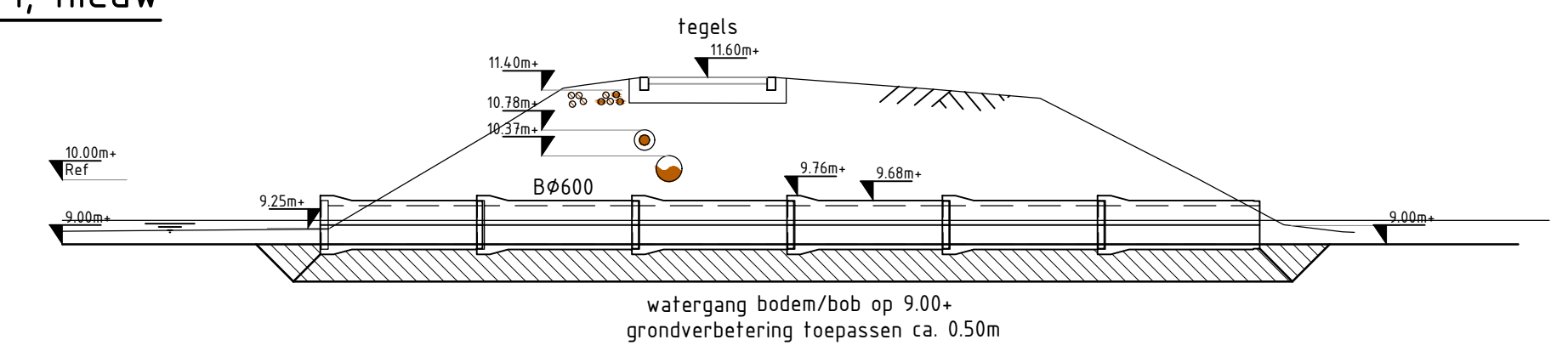
Schaal 1:100



Hoogte t.o.v. N.A.P.	0.00	1.84	2.24	3.11	3.50	5.26	7.10	8.29	9.23	9.20	9.17	9.88	11.31	11.36	11.39
Afstand in m.															

**Dwarsprofiel 1, nieuw**

Schaal 1:100



Hoogte t.o.v. N.A.P.	0.00	4.14	9.24	10.77	11.43	11.47	11.60	11.60	11.60	11.60	11.60	11.41	11.27	10.03	9.30	9.19	9.19
Afstand in m.																	

**Dwarsprofiel 2**

Schaal 1:100

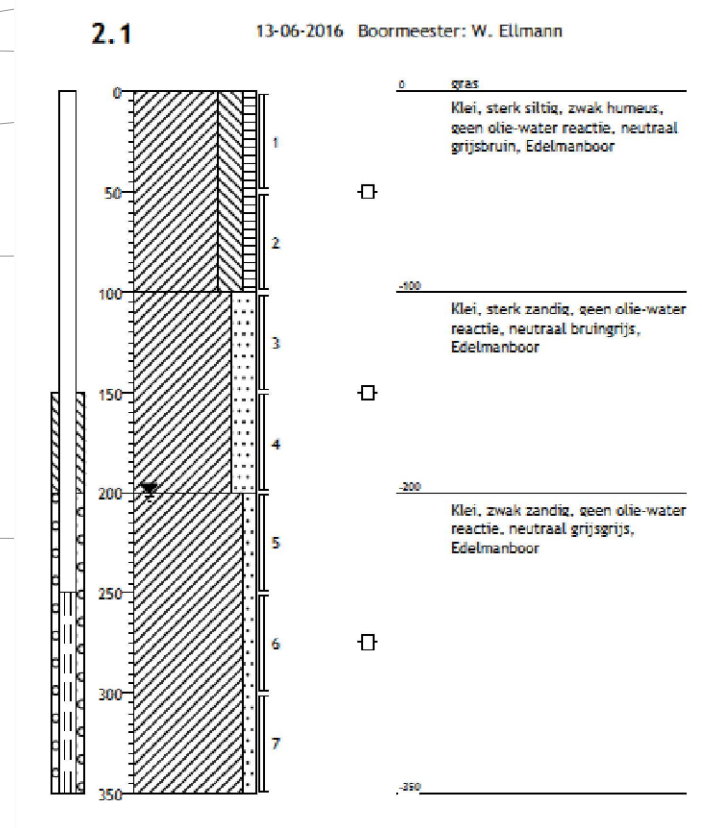
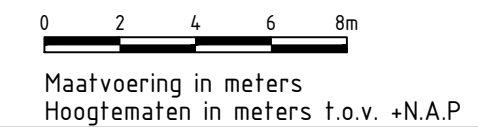
**Verklaring Leiding symbolen**

- Data kabel
- Electra ls
- Gas ld Ø315mm
- Water Ø400mm

**Verklaring kabels en leidingen**

- DATA GEHEENTE ARNHEM
- DATA COLT
- DATA EUROFIBER
- DATA VOODOK SSGA
- DATA INTERROUTE PA ELIES
- DATA KPN
- DATA LEVEL3 COMMUNICATIONS BV
- DATA TELEZ
- DATA VW TELEFOON
- DATA ZIGGO BV
- DATA BT NEDERLAND

- GAS\_HO LIANDER
- GAS\_LD LIANDER
- ET\_LS LIANDER
- ET\_LS GEHEENTE ARNHEM
- ET\_MS LIANDER
- DRIJK GEHEENTE ARNHEM
- DRIJK WSRINNIJSEL
- WATER VITENS



- ONDERLIGGENDE XREFS:**
- xr-bs-gbkn-westervoortsedijk.dwg
  - xr-bs-situ-westervoortsedijk.dwg
  - xr-bs-dwp-westervoortsedijk.dwg
  - xr-bs-kenl-westervoortsedijk.dwg
  - xr-nw-dp\_locaties-westervoortsedijk.dwg
  - xr-nw-boorpunten.dwg
  - xr-nw-situ-westervoortsedijk.dwg

2.0		aanpassen bus diameter en diepte ligging		27-06-2016
1.0		Eerste uitgave		13-06-2016
uitgave	wijzigingen			datum
<b>WATERBERGING ARNHEM NOORD</b>				
Waterberging Arnhem Noord Situatie t.p.v. Industriegebied Het Broek, Westervoortsedijk Overzichtstekening bestaande situatie Definitief ontwerp				
<b>WATERSCHAP RIJN EN IJSSSEL</b>				
getekend	gecontroleerd	gezien	project nr.	142167
naam/par	RJN	ATP	MSR	schaal 1:200
datum	27-06-2016	27-06-2016	27-06-2016	formaat A2.1
blad 1 van 1			status	Definitief
tek.nr.			142167-T-1026-01	2.0

**Aveco de Bondt**  
ingenieursbedrijf

Burgemeester van der Borchstraat 2  
Postbus 64  
7450 AB Holtten  
T +31 (0)548 85 33 33  
E holtten@avecodebondt.nl