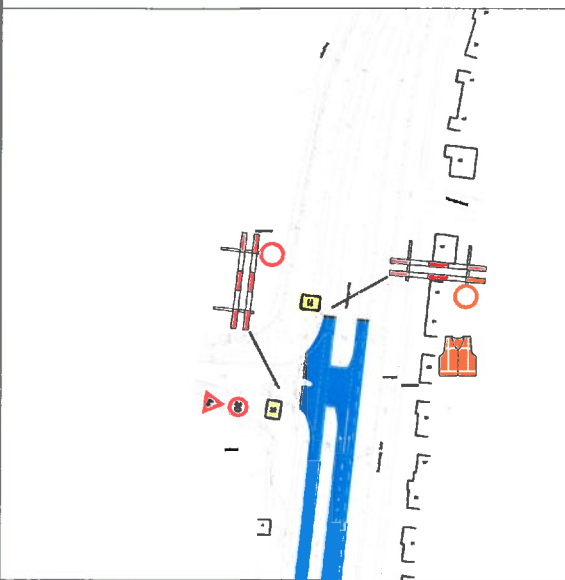
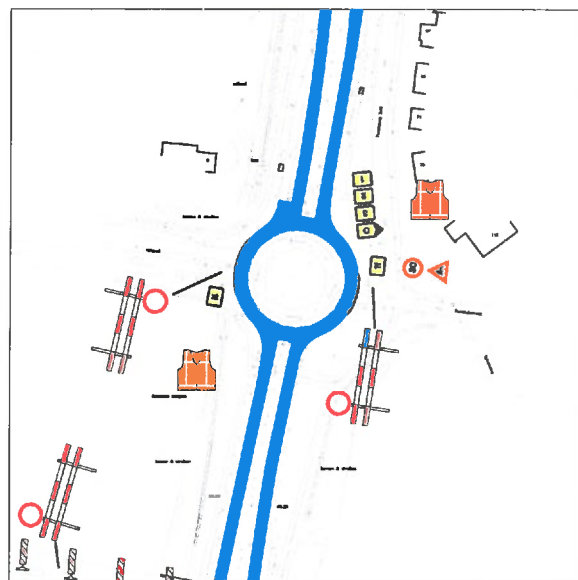


Overzicht aanleglocaties  
Schaal 1:10.000

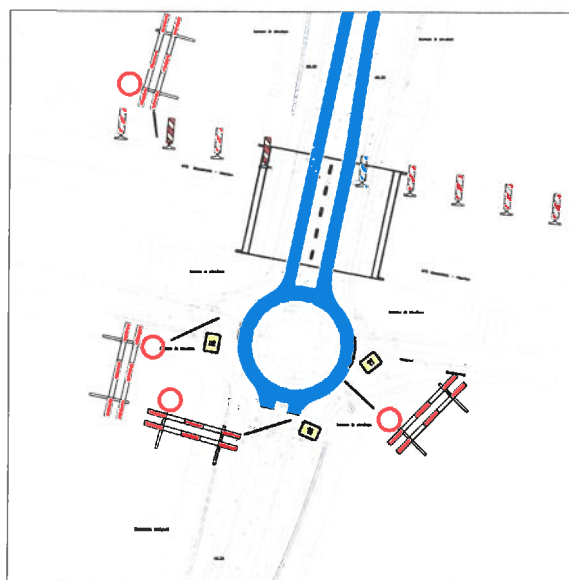
Maastricht, d.d. 7/16/16  
 Akkoord / niet Akkoord  
 Afdeling: Provinciale Wegen  
 Bureau: PWB  
 Naam:



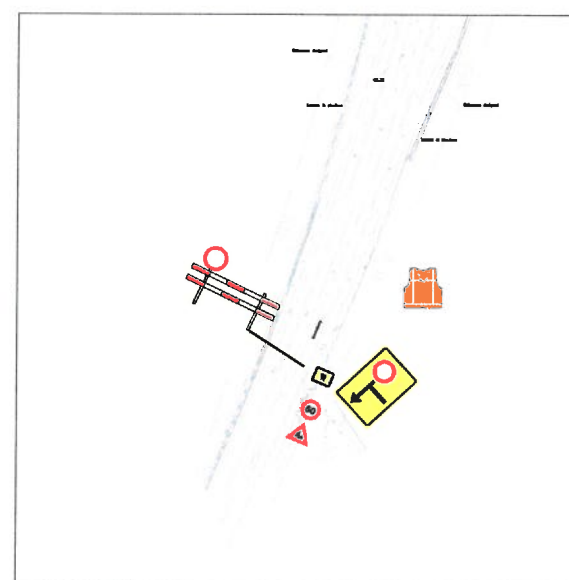
Detail 1 Afbetalingen  
Schaal 1:1.000



Detail 2 Afbetalingen  
Schaal 1:1.000



Detail 3 Afbetalingen  
Schaal 1:1.000



Detail 4 Afbetalingen  
Schaal 1:1.000

<b>Omliding</b>	N298 t.h.v. A79 richting Maastricht & Heerlen dicht
1	9.
N298 richting A79 & Valkenburg dicht	Maastricht & Heerlen volg [H]
2	10
A79 & Valkenburg volg [O]	N298 dicht van dag-dalrus-tijd t/m dag-dalrus-tijd
3	11
Afri 4 Hulsberg & Nuth dicht	WERKVAK
4	BORD 11 DIEN 2 WEKEN VOOR AANVAANG GEPLAATST TE WORDEN
Valkenburg via afrit 8 Hulsberg & Nuth volg [N]	MAATVOERING EN FORMGEVING VAN BEBODING OP A-WEGEN CONFORM CROW-PUBLICATIE 96a OP DE OVERIGE WEGEN CONFORM CROW-PUBLICATIE 96b
5	AFRIT NUMMER 4: HULSBERG DICTZETTEN CONFORM CROW-PUBLICATIE 96a FIGUURNUMMER 112
N298 t.h.v. Hulsberg dicht	CONFLICTERENDE BEBODING EN BEWEGWIJZERING AFPLAKKEN
6	Hulsberg Nuth volg [N]
7	• BORDENCOMBINATIE VANAF KRUISSING RICHTINGAANDUIDING MET LETTER O + 3 + 2 + 1
Tenkstation bereikbaar	• BORDENCOMBINATIE VANAF KRUISSING RICHTINGAANDUIDING MET LETTER N + 7 + 6 + 1
8	• BORDENCOMBINATIE VANAF KRUISSING RICHTINGAANDUIDING MET LETTER H + 10 + 9 + 1
	VERKEERSREGELAAR

<b>DEFINITIEF</b>		
PLANGROEP HBG08 B.V.		
project	GROOT ONDERHOUD ASFALT 2016	1182-2016
opdrachtgever	PROVINCIE LIMBURG	
ontwerper	VERKEERSMAATREGELEN N298 (NR. 39)	nr. VK.11
schaal	1 : 10.000 / 1 : 1.000	datum : 18 maart 2016
bestand	G:\2016\16.004 - Groot onderhoud asfalt 2016, Provincie\best\16.004-3-1601.dwg	
ontwerper	P. Buisson	
check	M. Buisson	
goedkeuring	M. Buisson	