

LET OP!! DE WINDVERBANDEN ZOALS AANGEGEVEN OP TEKENING, DIENEN AAN DE BUITENZIJDE VAN DE STAALCONSTRUCTIE GEMONTEERD TE WORDEN!!!

Latelen

Label A: Binnen: geen latel benodigd.
Buiten: Prefab stalen latel volgens opgave leverancier.
Label B: Binnen: geen latel benodigd.
Buiten: gemetselde, getoogde rolloeg + 6 lagen muurf.
Binnenwanden: prefab vuurwikkelen, 100mm ophegging per zijde
(tenzij anders vermeld), vervaarde latelen uitvoeren in prefab beton
en/of station latelen.

Renvooi

= b.k. afgewerkte vloer

= overspanningsrichting dakplaat
H=106mm (type te bepalen door leverancier)

Noot

- Staalbehandeling binnenstaal:
 - uit het zicht: stralen en lasmenie.
 - in het zicht: stralen en poedercoaten (Keur: antrociel RAL 7016).
- Staalbehandeling buitenstaal:
 - uit het zicht: thermisch verzinken.
 - in het zicht: therm. verzinken en poedercoaten (Keur: vgs. tek. 101).
- Therm. verz. vgs. geldende NEN-normen en voorschriften.
- Voor behandeling reinigen, vet, roest en washuid verwijderen.
- Beschadigingen bijwerken
- Stalen onderdelen onder Peil extra behandelen met Sikahertol (0.9).
- Voer t.p.v. stalen kolommen uitsparen.
- Stellingen d.m.v. krimparme mortel
- Diatolvoegen in metselwerk volgens opgave leverancier steenachtige materialen.
- Indeling van roltoeren zijn onder voorbehoud, e.e.a. in afwachting van definitieve indelingen van de diversen ruimtes (volgens opgave installateur).
- Staalwolvluit S235
- Boutenwolvluit 8.8 (thermisch verzinkt)
- Ankerwolvluit 4.6 (thermisch verzinkt)
- Lossen minimaal a=4mm
- Houkwaliteit: C18
- Droogend metselwerk kalkzandsteen

NADER TE BEPALEN:

ALLE HULPSTAAL T.B.V. GEVEL-/WANDBEPLATING EN BOUWK. EN/OE INSTALATIE-TECHNISCHE VOORZIEIINGEN DIENEN NADER BEPAALD TE WORDEN I.O.M. DE BETROKKEN PARTIJEN.

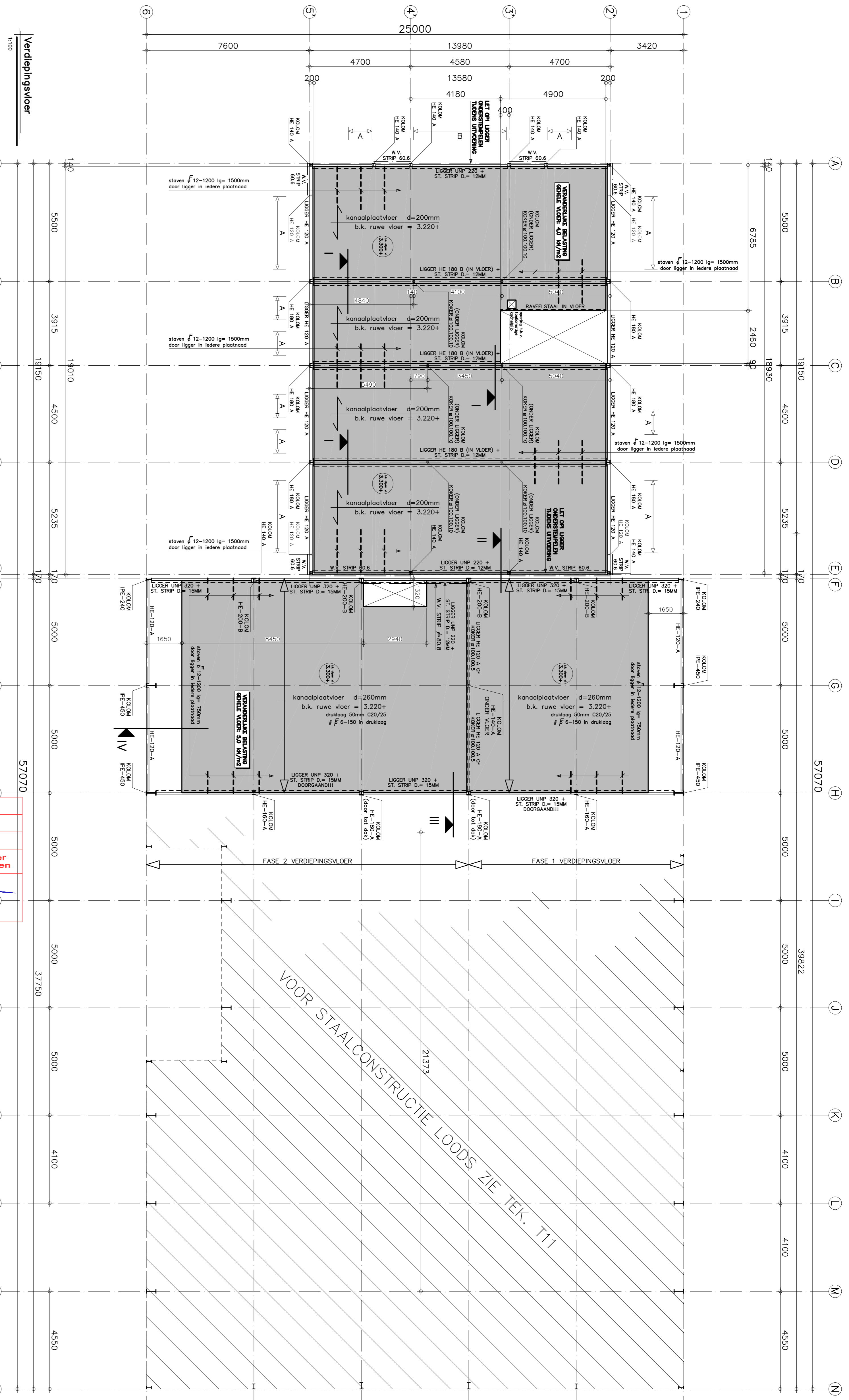
Werkplaatstekeningen, detailberekeningen dsmede ankerplan te verzorgen door staalleverancier.

Tekeningen + berekeningen voorleggen aan directe.

Tekeningen + berekeningen van alle prefab onderdelen te verzorgen door leverancier.

Tekeningen + berekeningen voorleggen aan directe.

Let op!! kanaalplaatvloer en staalconstructie geheel rondom koppelen d.m.v. draaieind M12 lg = 750mm h.o.h. 1200mm in de plaatnood.



Behoort bij beschikking
d.d. 01-07-2016
nr.(s) ZK16001442
Juridisch beleidsmedewerker
Publiekszaken / vergunningen

[Handwritten signature]

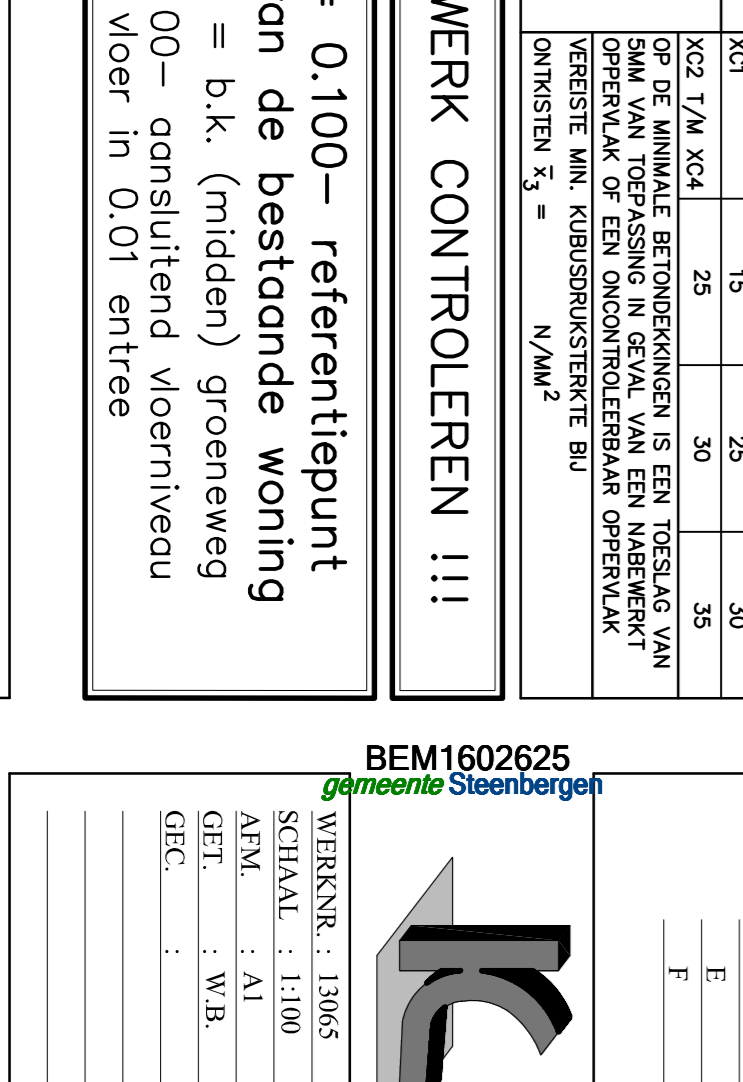
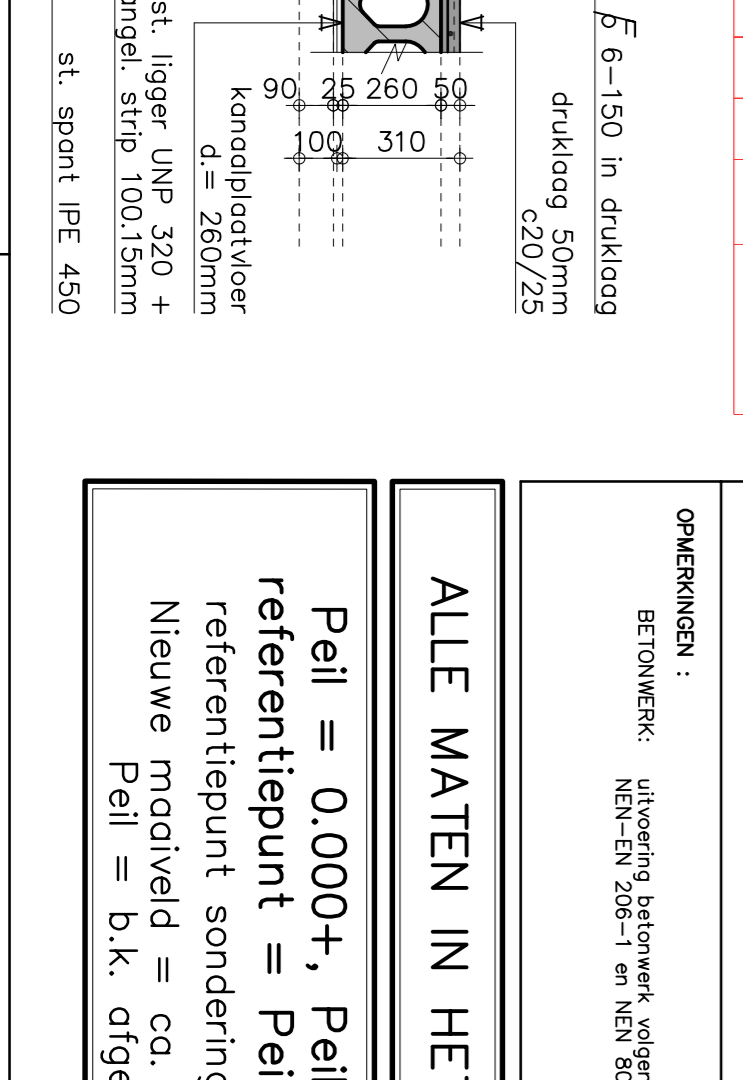
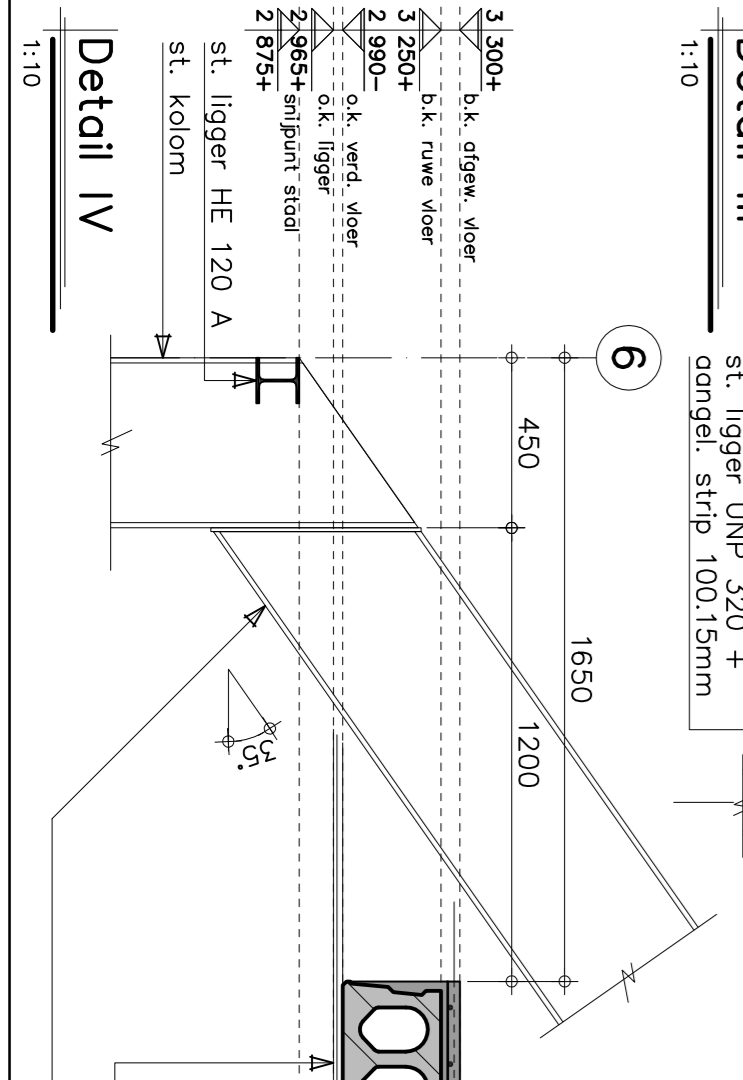
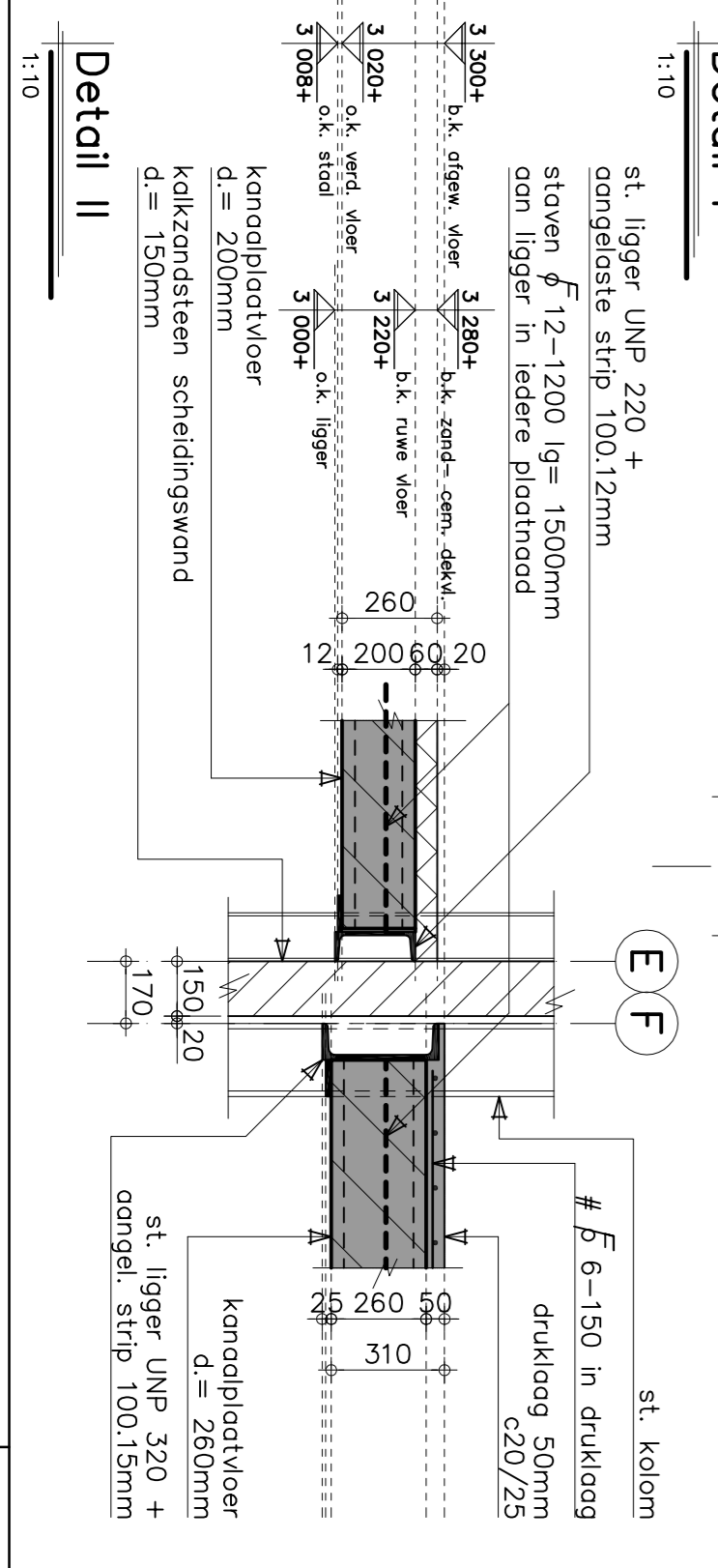
VERDIEPINGSVLOER

BETON STERKTEKLASSE	: C20/25
MILIEUKLASSE	: XC2
GROOTSTE KORRELMAK. (Ø)	: 31,5 MM
CEMENTSOORT	: CEM III/B 32,5 LH HS
MAX. WATERCEMENTFACIOR	: 0,30
STAALSOORT	: S235

OPMERKINGEN:	
BETONWERK:	Uitsluitend betonwerk volgens NEN-EN 12006-1 en NEN 8005.
VERBODEN:	OP DE MINIMALE BETONDEKINGEN IS EEN TOESLAG VAN 5MM VAN TOEPASSING IN GEVAL VAN EEN NADERWERT VERBODEN OF EEN ONDOORDRINGBAAR OPMERKING VERBODEN VAN KORBDRUKSTERKE BIJ ONKISTEN f_{yk} = N/A/M

ALLE MATEN IN HET WERK CONTROLEREN !!!

Peil = 0.000+, Peil van de bestaande woning referentiepunt sonderingen = b.k. (midden) groeneweg
Nieuwe maatveld = ca. 0.100 – aansluitend vloerniveau
Peil = b.k. afgew. vloer in 0.01 entree



VERDIEPINGSVLOER

KRAAK BOUWTECHNISCH MANAAGEMENTBURO B.V.

PROJECT: NIEUWBOUW VAN EEN ZORC-BOERDRIJ AAN DE BODENPIES- DIJK II TE DINTLEOORD
OPDR.GEVIJER: ZORCHOEVE KAKELBOORT
BOONPISDIJK II
4671 ER DINTLEOORD

TEK. NR.: **T10**