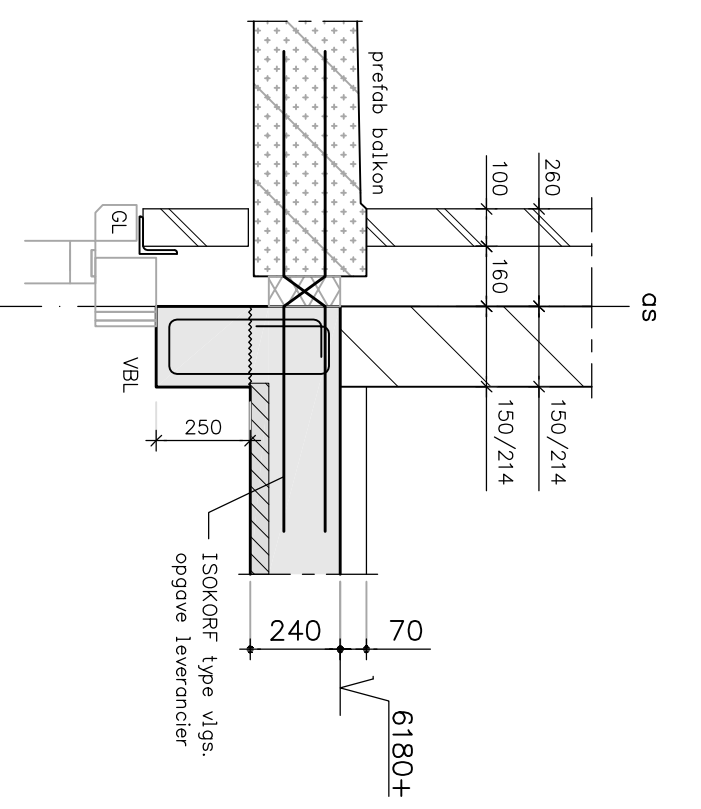
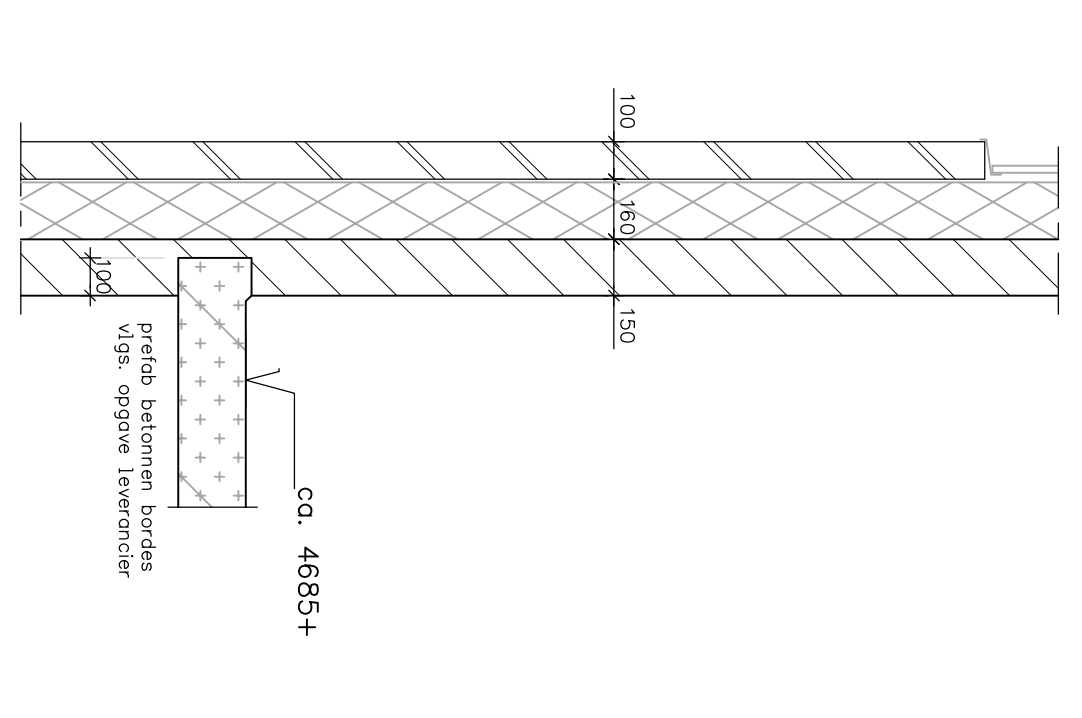


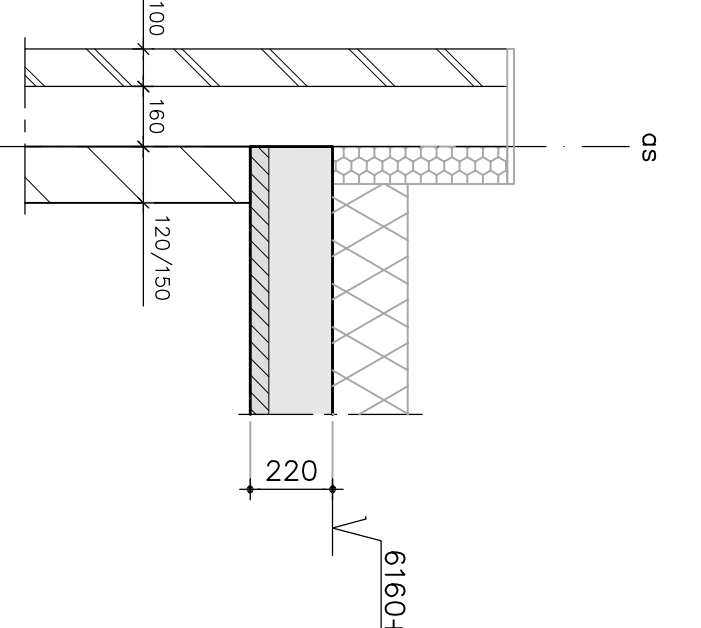
drsn. 2.01



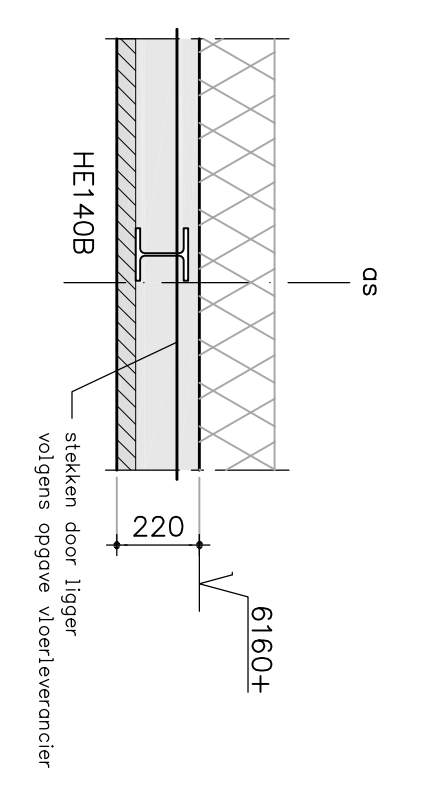
drsn. 2.02



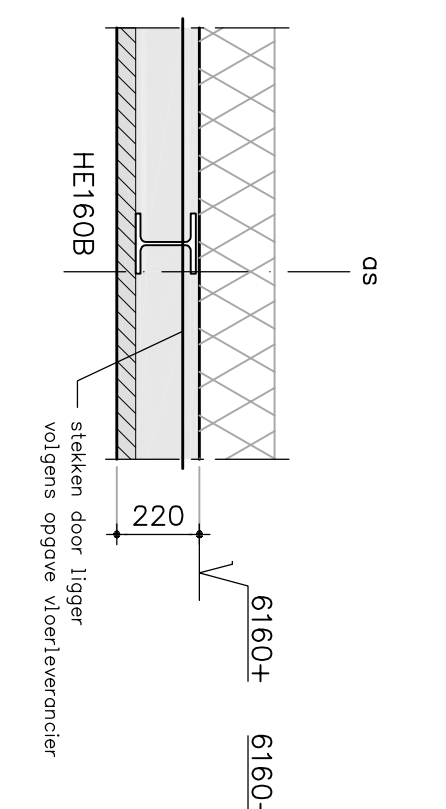
drsn. 2.03



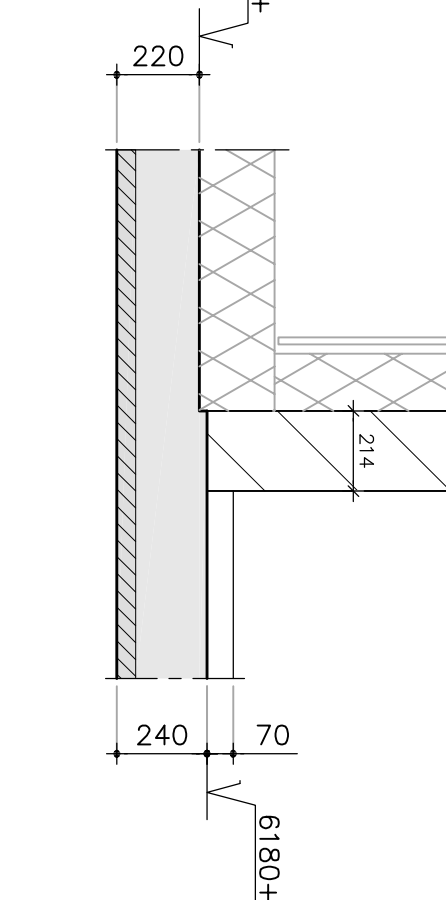
drsn. 2.04



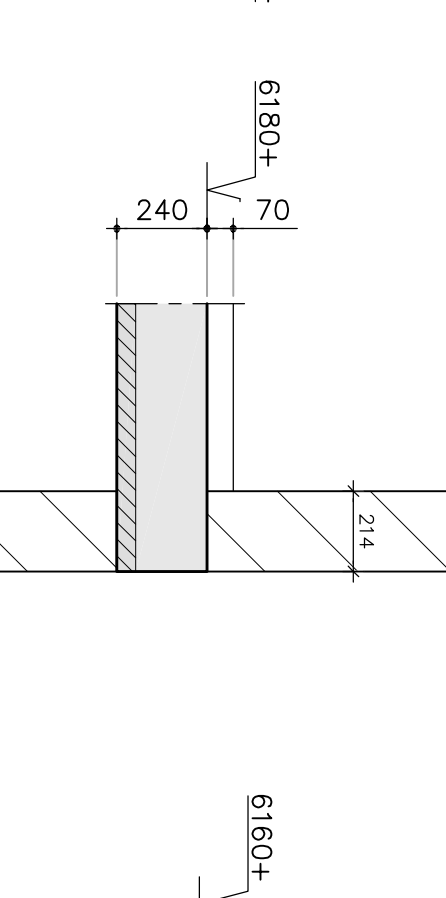
drsn. 2.05



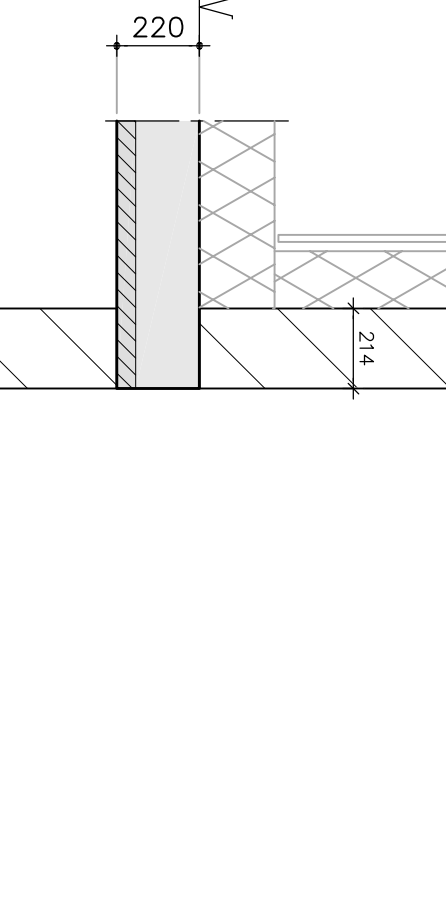
drsn. 2.06



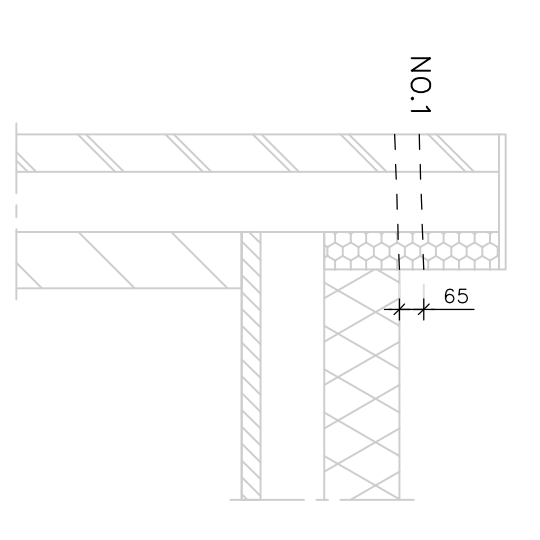
drsn. 2.07



drsn. 2.08



drsn. 2.09



- NO.1 = noodoverstort 65x220 mm
- brandeis : 90 min. (zondig de staalconstructie bronwarend bekleden)
  - kalkzandsteen uitvoeren in lijmblokken
  - breedplaatvloer volgens tekening en berekening leverancier
  - K1 = stalen kolom HE200A
  - K2 = stalen kolom 150x150x6,3 betongwijd (C20/25)
  - alle lussen minimaal  $\phi = 4$  mm
  - buiten minimaal M16-S16 M16-4,6
  - staalconstructie betonranden volgens bestek
  - kwaliteit staalconstructie minimaal S235
  - kwaliteit koper- en buisprofielen minimaal S275
  - alle kop- en voetplaten v.g.s. leverancier

BEM1602800  
gemeente Steenbergen

Benoediging (in mm)		Uitvoering volgens	
constructie	milieuklasse	NE-NEN 2065-1 en NEN 5005	afdekking
ondersteel	X0	X0	X0
wand	X0	X0	X0
stronk	X0	X0	X0
paal	X0	X0	X0
colonne	X0	X0	X0
kolom	X0	X0	X0

commentaar : H.C.  
D-maximaal (mm) : 31,5  
concreetklasse : C3  
ontdruipingsdruk : 25 V/m<sup>2</sup>  
betonwijd B500A

ALLE MATEN IN HET WERK TE CONTROLEREN

Project : Appartements Zuidwal te Steenbergen

Opdrachtgever : Aan de Stegge Roosendaal Vihhuizenberg 46

Onderdeel : 2e verdiepingvloer en dakhoeft

as D' / m L

Behoort bij beschikking  
d.d. 29-06-2016  
nr. (s) ZK16002016  
Juridisch beleidsmedewerker  
Publiekszaken / vergunningen