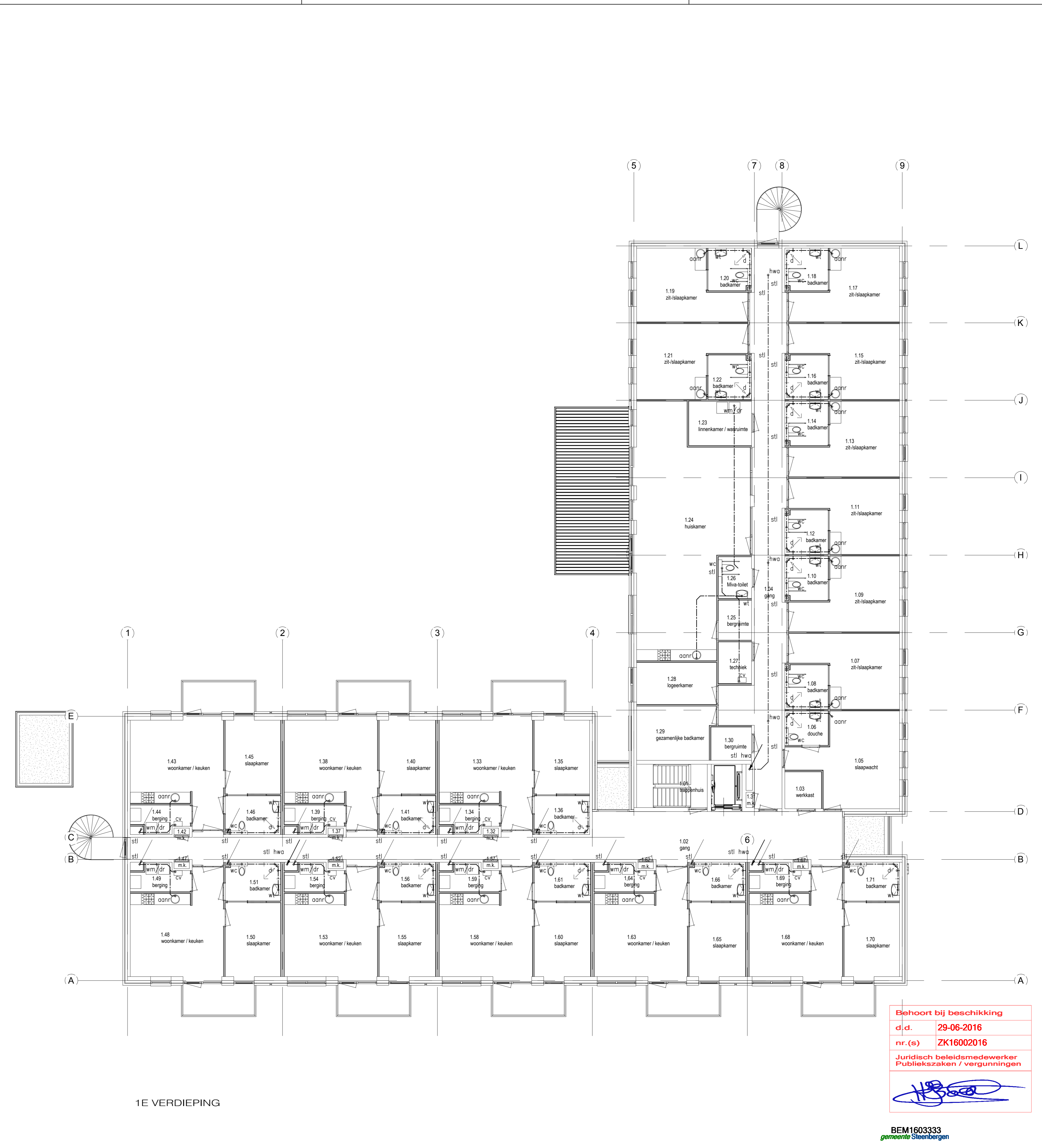
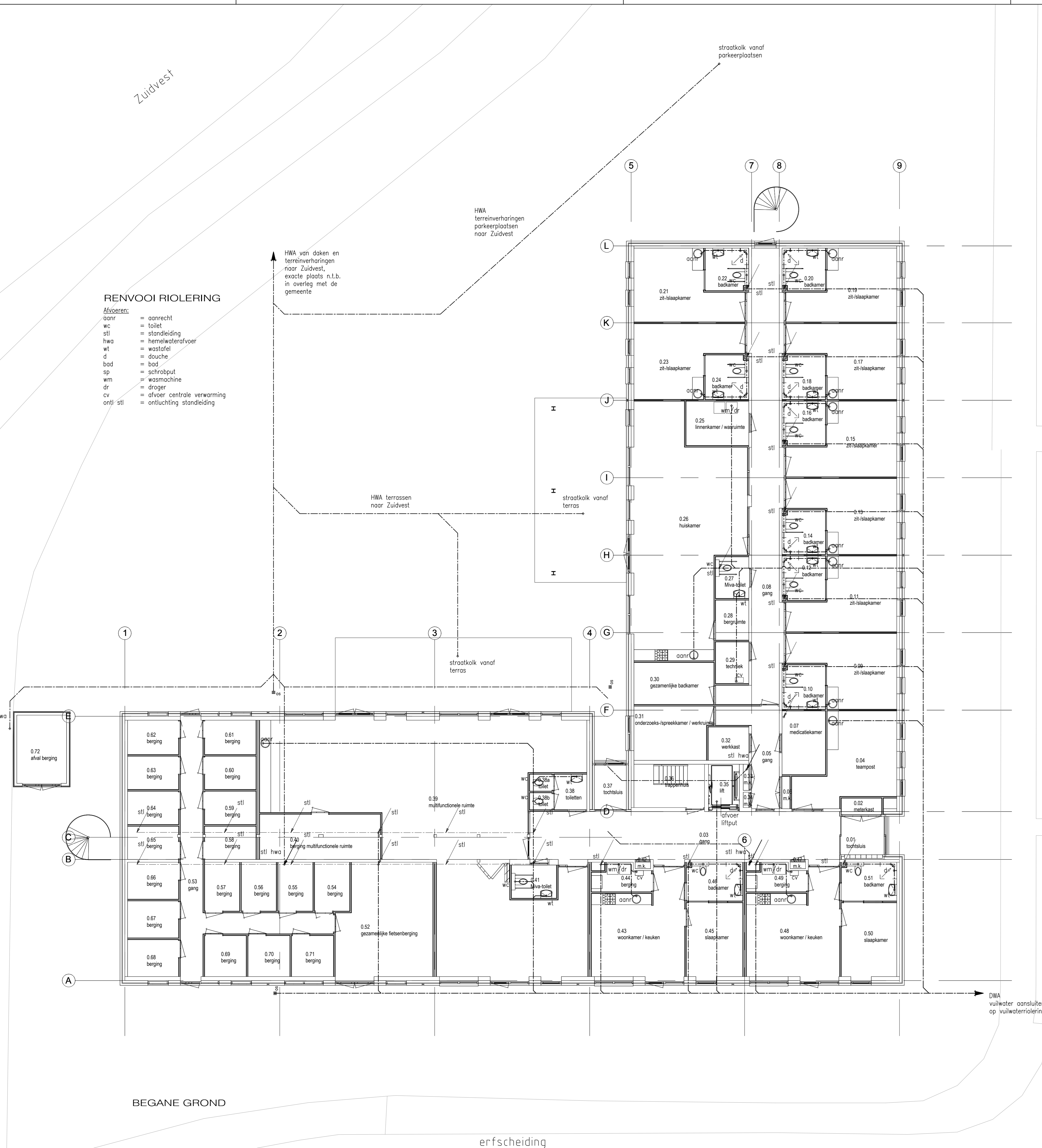


- RENVOOI RIOLERING**
- Afvoeren:
 aanr = aanrecht
 wc = toilet
 sti = standleiding
 hwa = hemelwaterafvoer
 wt = wastafel
 d = douche
 bad = bad
 sp = schroefput
 wm = wasmachine
 dr = droger
 cv = afvoer centrale verwarming
 ontl sti = ontluchting standleiding



Behoort bij beschikking
 d.d. 29-06-2016
 nr.(s) ZK16002016
 Juridisch beleidsmedewerker
 Publiekszaken / vergunningen

BEM1603333
 Gemeente Steenbergen

Marquart ARCHITECTEN

Postbus 163
 4800 AD Roosendaal
 telefoon: 0162 518008
 fax: 0162 520008
 e-mail: info@marquart.nl

project	Nieuwbouw woon-zorggebouw SDW Zuidland te Steenbergen
opdrachtgever	Aan De Stegge Roosendaal Vijfhuizenweg 46, 4708 AL Roosendaal
werknnummer	12-097
onderdeel	Rioleringschema Begane grond en 1e verdieping
datum	03-02-2016
schaal	1:100
getekend	JD
getekend	840x1100mm
Revisie	n12097/roeding

Blad	B05
Revisie	
Blad	
Revisie	
Blad	
Revisie	
Blad	
Revisie	
Blad	
Revisie	