

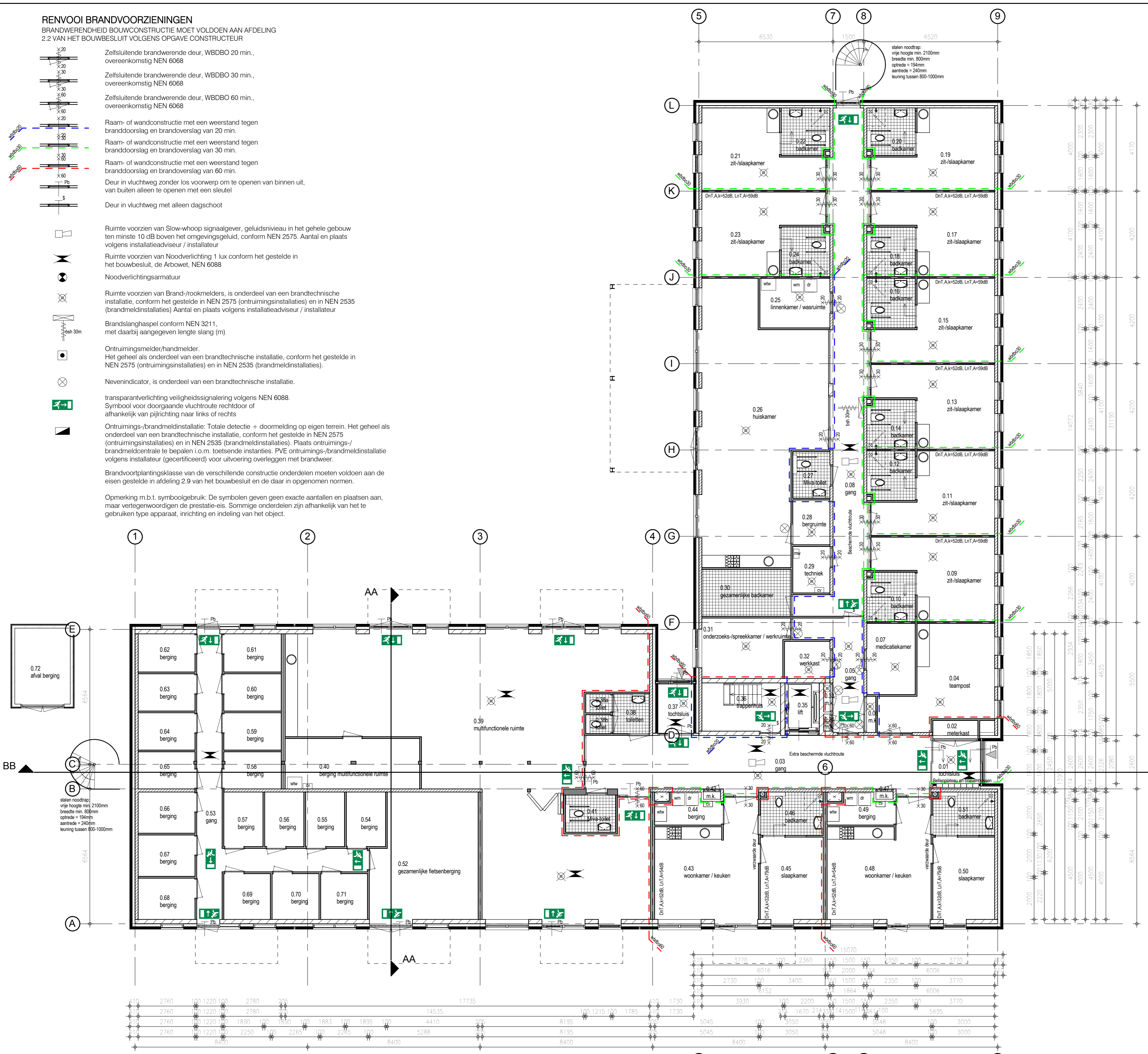
RENVOLV BRANDVOORZIENINGEN
BRANDWERENDHEID BOUWCONSTRUCTIE MOET VOLDOEN AAN AFDELING 2.2 VAN HET BOUWBSLUIT VOLGENS OPGAVE CONSTRUCTEUR

- Zelfsluitende brandwerende deur, WBBO 20 min., overeenkomstig NEN 6068
- Zelfsluitende brandwerende deur, WBBO 30 min., overeenkomstig NEN 6068
- Zelfsluitende brandwerende deur, WBBO 60 min., overeenkomstig NEN 6068
- Raam- of wandconstructie met een weerstand tegen branddoorslag en brandoverslag van 20 min.
- Raam- of wandconstructie met een weerstand tegen branddoorslag en brandoverslag van 30 min.
- Raam- of wandconstructie met een weerstand tegen branddoorslag en brandoverslag van 60 min.
- Deur in vluchtweg zonder los voorwerp om te openen van binnen uit, van buiten alleen te openen met een sleutel
- Deur in vluchtweg met alleen daglicht

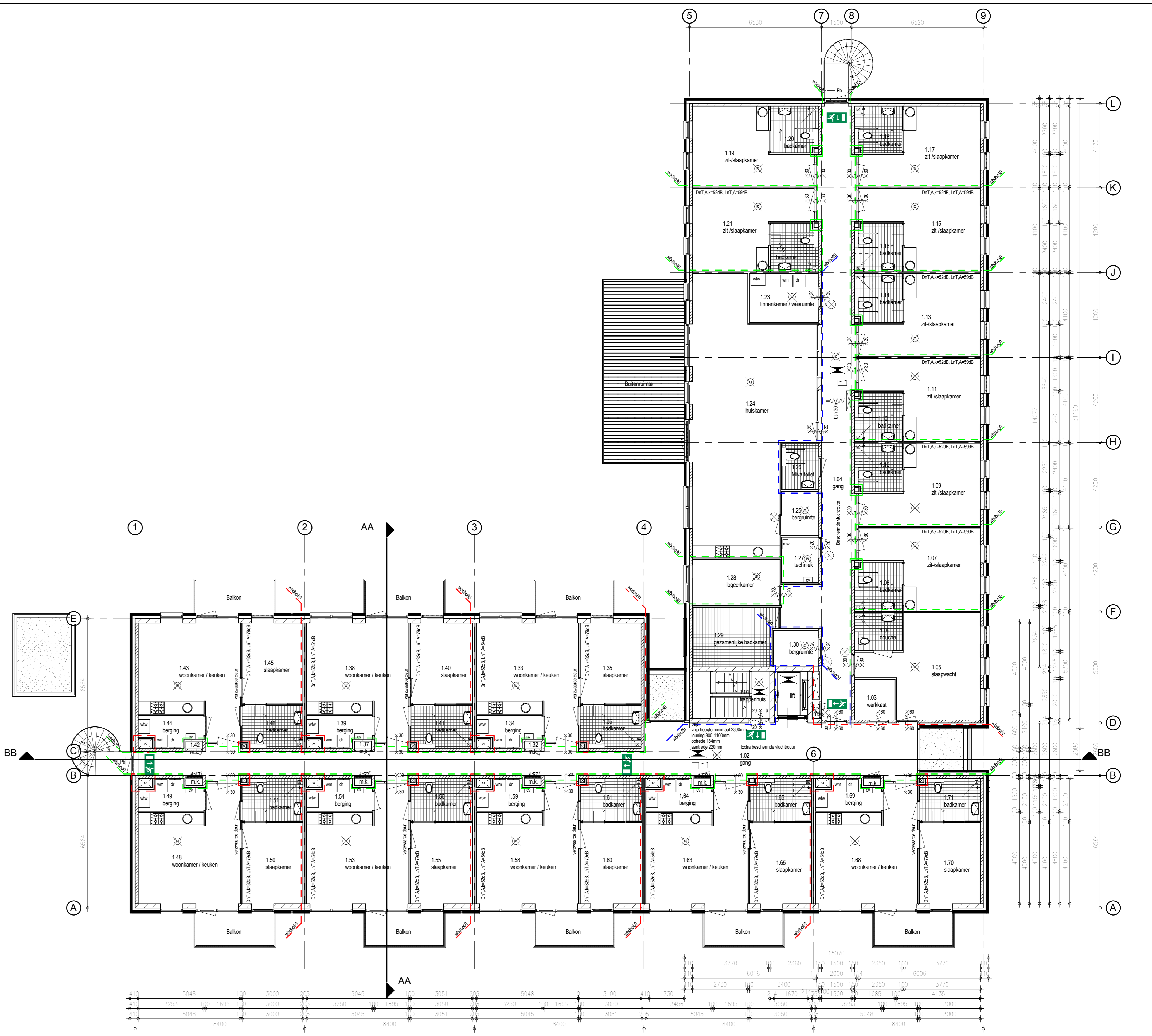
- Ruimte voorzien van Slowwhoop signaalgever, geluidsniveau in het gehele gebouw ten minste 10 dB boven het omgevingsgeluid, conform NEN 2575. Aantal en plaats volgens installatieadviseur / installateur
- Ruimte voorzien van Noodverlichting 1 lux conform het gestelde in het bouwbesluit, de Atbowet, NEN 6088
- Noodverlichtingsarmatuur
- Ruimte voorzien van Brand-rookmelders, is onderdeel van een brandtechnische installatie, conform het gestelde in NEN 2575 (brandmeldinstallatie). Aantal en plaats volgens installatieadviseur / installateur
- Brandslangwiel conform NEN 3211, met daarbij aangegeven kringte slang (m)
- Ontvangingsmelderhandmelder
- Het geheel als onderdeel van een brandtechnische installatie, conform het gestelde in NEN 2575 (ontvangingsinstallatie) en in NEN 2535 (brandmeldinstallatie)
- Nevenindicator, is onderdeel van een brandtechnische installatie
- transportverlichting veiligheidsingang volgens NEN 6088
- Symbool voor doorgaande vluchtroute rechtdoor of afwijken van richting naar tussentijdse

- Ontvangings-brandmeldinstallatie. Totale detectie + doormelding op eigen terrein. Het geheel als onderdeel van een brandtechnische installatie, conform het gestelde in NEN 2575 (ontvangingsinstallatie) en in NEN 2535 (brandmeldinstallatie). Plaats ontvangings-/brandmeldinstallatie te bepalen o.m. toetsende installatie. PVE ontvangings-brandmeldinstallatie volgens installateur (gecertificeerd) voor uitvoering overlagen met brandweer
- Brandvoorplantingsklasse van de verschillende constructie onderdelen moeten voldoen aan de eisen gesteld in afdeling 2.9 van het bouwbesluit en de daar in opgenomen normen.

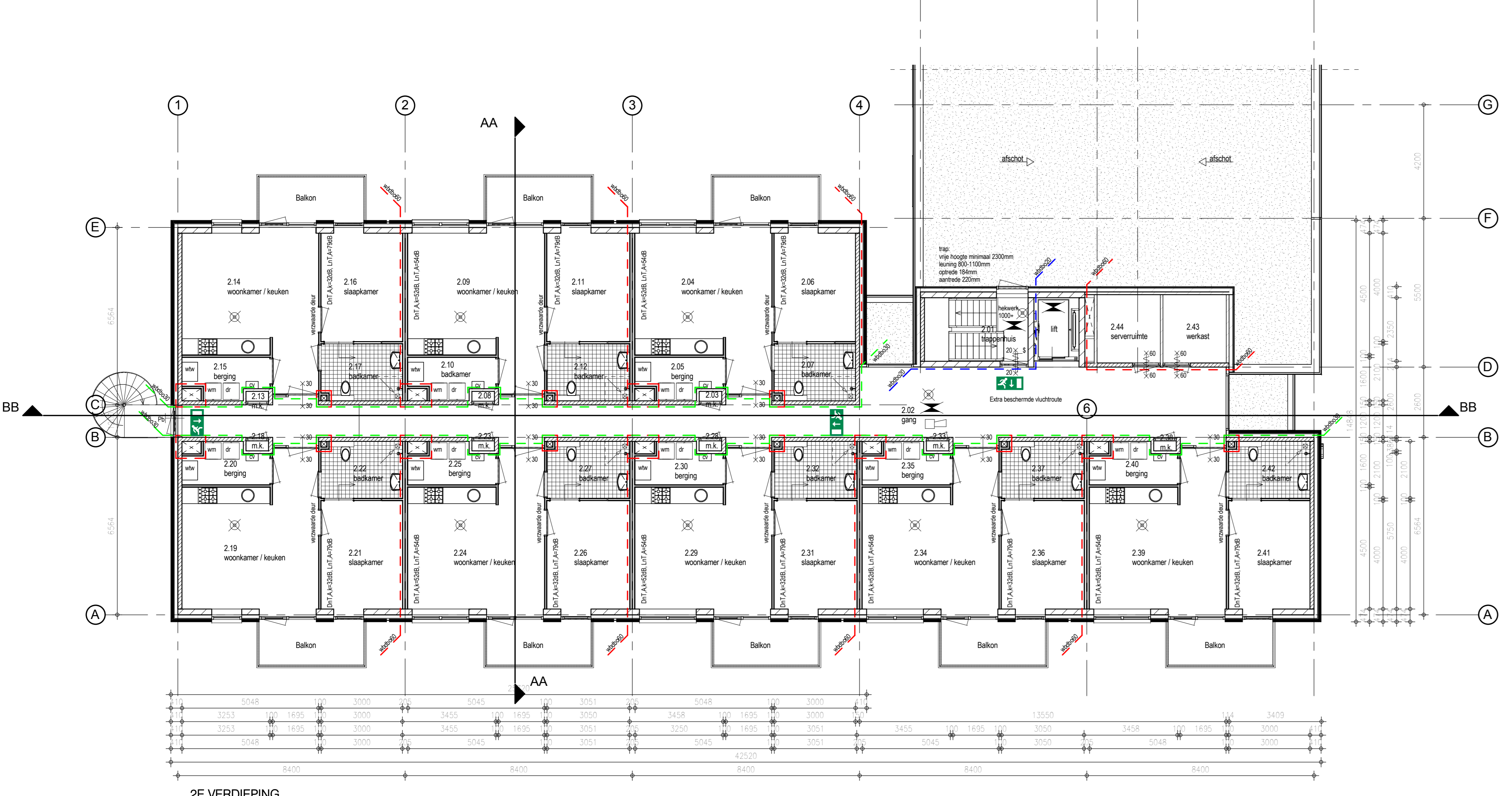
- Opmerking m.b.t. symboolgebruik. De symbolen geven geen exacte aantallen en plaatsen aan, maar verleggen de prestatie eis. Sommige onderdelen zijn afhankelijk van het te gebruiken type apparaat, inrichting en indeling van het object.



BEGANE GROND



1E VERDIEPING



2E VERDIEPING

OPMERKINGEN ALGEMEEN

- alle maten in het werk controleren
- alle maten in mm, tenzij anders aangegeven
- constructie volgens tekening en berekening constructeur
- verankering constructie volgens geldende voorschriften o.m. constructeur
- elektrische installatie minimaal volgens NEN 1010, e.e.a. afstemmen o.m. met opdrachtgever
- meterkast inrichten volgens eisen nutsbedrijven en uitvoeren volgens NEN2768
- achterwand en zijwand meterkast 18mm multiplex
- afvoeren rookgasen cv installatie volgens eisen nutsbedrijven
- leidingenloop verankering en ventilatie volgens nadere afwerking installateur
- vloerspanning leidingen e.o.m. en volgens opgave installateur
- uiterste scheidingsconstructie isoleren volgens EPS-berekening
- kozijnen, ramen en deuren voorzien van beglazing volgens EPS-berekening
- mechanische ventilatie volgens ventilatieberekening
- natuurlijke ventilatie via rooster in kozijnen en ramen volgens ventilatieberekening
- capaciteit ventilatie volgens nadere berekening installateur
- ventilatie geheel uitvoeren volgens NEN 1067
- afzuiging koelwater extractie naar buiten via eigen afvoering
- afschot platte dakken 16mm/m
- gehete staalconstructie welke in contact staat met buitenlucht thermisch verzinken; staalconstructie welke in het zicht blijft, tevens voorzien van poedercoating (Duplex systeem), kleur n.l.b.
- noodoverstorten aanbrengen volgens opgave constructeur
- onder doorgaand metselwerk bovendaks koudbrongonderbreking aanbrengen
- dilataties in metselwerk opbrengen volgens opgave constructeur/leverancier
- kalkoestbeem plaatsen volgens opgave fabrikant/leverancier
- rolering volgens NEN 3215; rolring aansluiten op gemeente riool, volgens opgave gemeente, indien nodig o.m. gemeente inspectieputten op terras en aangelegde
- alle hoes en standeringen binnen de woning isoleren
- deuren, ramen etc. hebben een sloopveerendheid die voldoet aan versterkklassie 2 volgens de NEN 5096
- bij elke buitendeur aansluitingsputten ter ventilatie aanbrengen
- vanden in toilet en badkamer hebben tot 1,2mtr = een maximale wateropname volgens het bouwbesluit, ter plaatse van een bad of douche geldt dit over een lengte van ten minste 3 mtr tot een hoogte van 2,1mtr =
- beglazing geheel uitvoeren volgens NEN5059, NEN12600, NEN6702, NEN906
- vrije doorgangen minimaal 800x2000mm
- eenvloer heeft bij een rand een niet beweegbare afscherming, als die rand meer dan 1 meter hoger ligt dan een aansluitende vloer, het aansluitende raam of het aansluitende water, de hoogte van de afscherming is 1 meter, en bij een vloer die hoger dan 1,2 meter ligt min 1,2 meter
- bij een al dan niet beweegbaar raam is de hoogte 0,85 meter.
- Insgelien o.m. en volgens opgave fabrikant/leverancier
- gehete gasinstallatie uitvoeren volgens NEN1078 en NPR3378, cv-installatie volgens NEN3028 en uitmondingen volgens NEN2757
- rookafvoer brandveilig uitvoeren volgens NEN6062 en gebruik maken van onbrandbare materialen volgens NEN6064
- gehete drijfwatervoorziening en warmwatervoorziening volgens NEN1006 en verordening VEWV
- verankering materialen volgens opgave fabrikant/leverancier

Behoort bij beschikking
d.d. 29-06-2016
nr. (s) ZK16002016
Juridisch beleidsmedewerker
Publiekszaken / vergunningen

BEM1602802
greenlife Streeklagen

ALLE MATEN IN HET WERK CONTROLEREN

Marquart
ARCHITECTEN

Project: Nieuw woon-zorggebouw SDW
Zakelijk te Steenbergen
Aan De Stegge Rosendaal
Vrijheidsweg 44, 4704B, Rosendaal

12-097
Plattegronden

Situatie schaal 1:500
Sectie: C
nummer: 3516, 3517,
3518 ged., 3567 ged.

Project	23-05-2016	Bevoegd stadsarchitect, wijziging WBBO ruimte 2.43 en 2.44	JD
Opdrachtgever	02-06-2016	Bevoegd stadsarchitect, ruimte 1.40, 2.01, 2.02	JD
Werkzaamheden	13-04-2016	Beveiliging grond/beveiliging steil rooigras en in ruimte 6.06	JD
Werkzaamheden	07-04-2016	Wijziging bevoegdheidsvoorwaarden	JD
Werkzaamheden	02-02-2016	Beveiliging van de weg, werkruimte steen 4.02, 4.03, 4.04	JD
Werkzaamheden	18-12-2015	Ontvangingsvoorziening	JD
Werkzaamheden	06-11-2015	Steek afvoering afvoering t.p.v. berging	JD
Werkzaamheden	11-08-2015	Opdracht	JD

Alle rechten voorbehouden