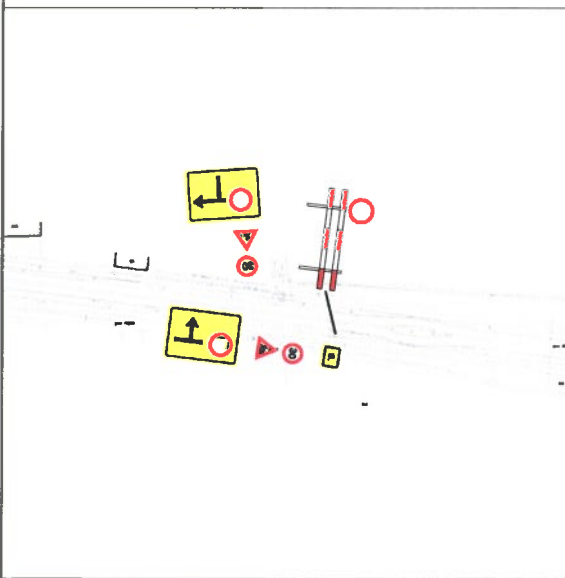
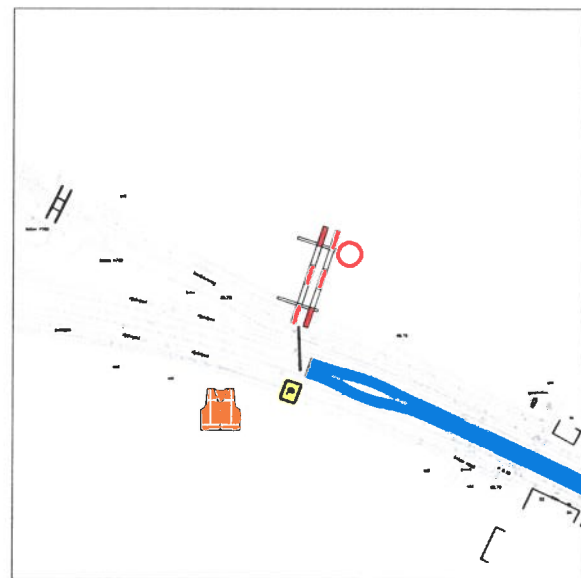


Overzicht tekeningen
Schaal 1:10.000

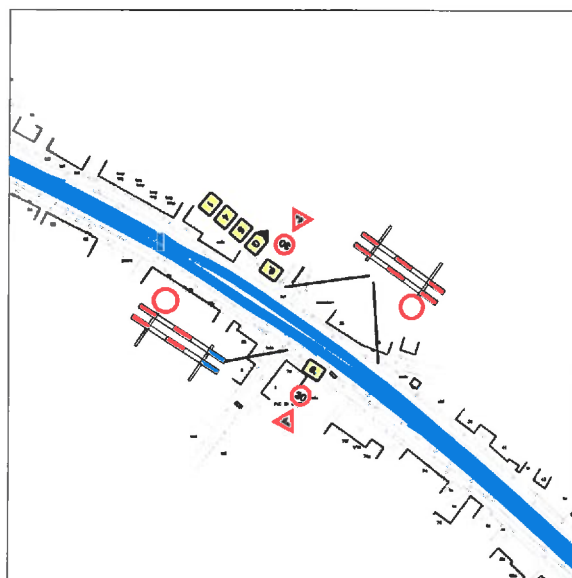
Maastricht, d.d. 7/16/16
 Akkoord / niet Akkoord
 Afdeling: Provinciale Wegen
 Bureau: PWB
 Naam: *[Handwritten signature]*



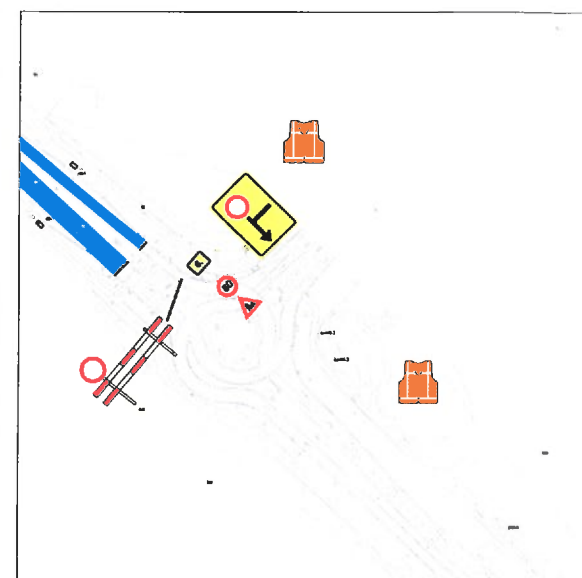
Detail 1 Abzetlingen
Schaal 1:1.000



Detail 2 Abzetlingen
Schaal 1:1.000



Detail 3 Abzetlingen
Schaal 1:1.000



Detail 4 Abzetlingen
Schaal 1:1.000

Omleiding

1 N278 richting Vaals
L.h.v. Nijwilder dicht

2 Nijwilder & Vaals
volg **[R]**

3 N278 richting Gulpen
L.h.v. Nijwilder dicht

4 Gulpen
via Mechelen & Partij
volg **[G]**

5

N278 dicht van dagdatum-tijd t/m dagdatum-tijd

6. **[Blue Box]** WERKVAK

BORD 6 DIEN 2 WEKEN VOOR AANVANG GEPLAATST TE WORDEN

DE BUS DIEN TE ALLEN TIJDE DOORGANG TE HEBBEN.
 INTENSITEIT: 4 Bussen PER UUR PER RICHTING

MAATVOERING EN VORMGEVING VAN BEBODING OP A-WEGEN CONFORM CROW-PUBLICATIE 96a OP DE OVERIGE WEGEN CONFORM CROW-PUBLICATIE 96b

CONFLICTERENDE BEBODING EN BEWEGWIJZERING AFFLAKKEN

• BORDENCOMBINATIE VANAF KRUISSING RICHTINGAANDUIDING MET LETTER G + 5 + 4 + 1

[Orange Vest] VERKEERSREGELAAR

DEFINITIEF

PLANROEP HBOGEN B.V.

Project	GROOT ONDERHOUD ASFALT 2016	1182-2016
Werkzaamheidsgebied	PROVINCIE LIMBURG	
Werkzaamheidsnaam	VERKEERSMAATREGELEN N278 (NR. 30)	VK.07
Uitvoerder	PB	10.000 / 1:1.000
Uitvoerdatum	18 maart 2016	
Copyright	© 2016/16.004 - Groot onderhoud asfalt 2016, Provincie/Limburg/16.004-B-VK.07	

Planroep Hbogen B.V. Postbus 44 6120 AA Ben. Tel: (043) 448 73 33 Fax: (043) 448 83 89 Internet: www.planroep-hbogen.nl e-mail: info@planroep-hbogen.nl