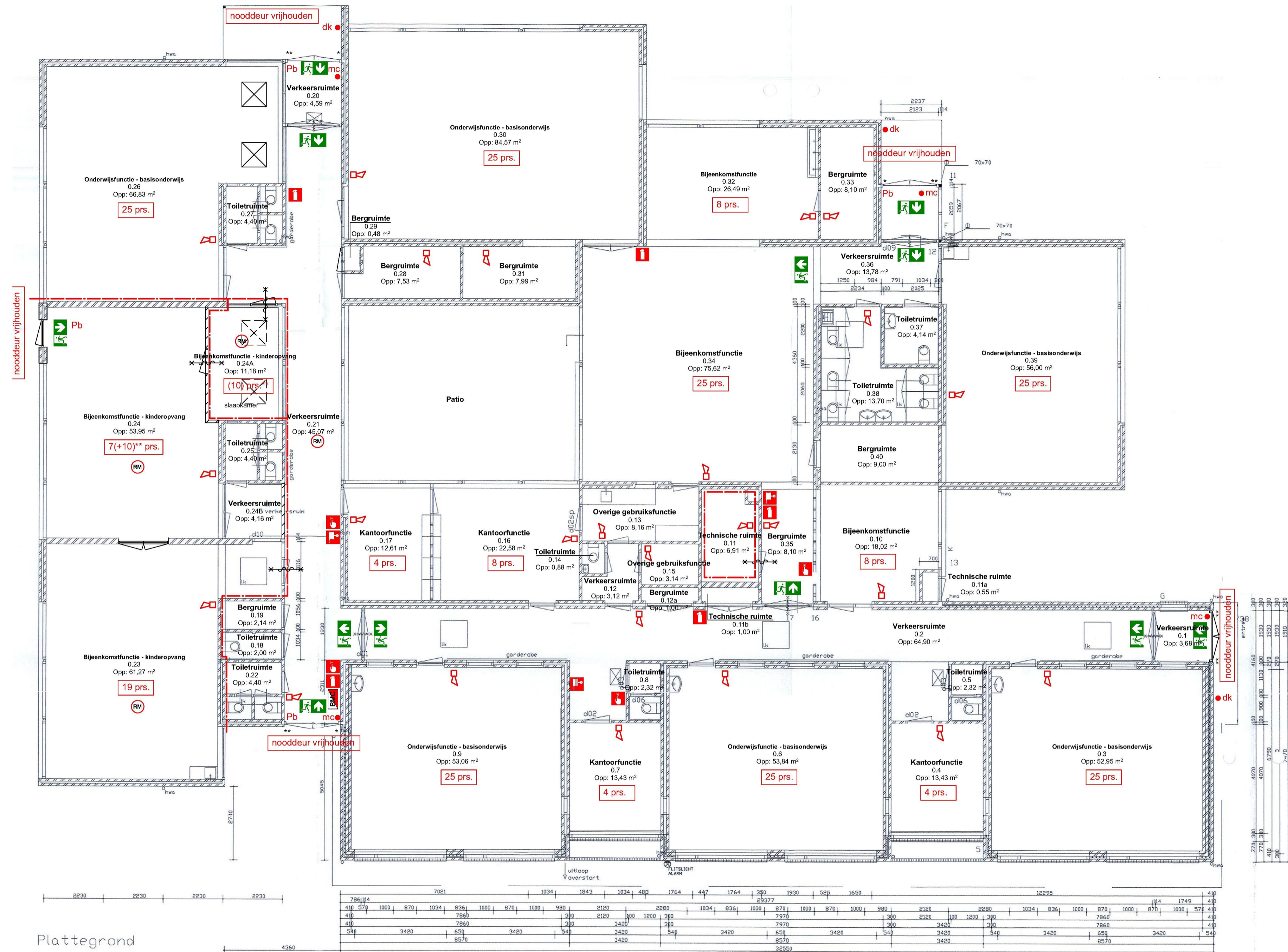


| Ve... | Nr. | Categorie | Nr. | Naam | Getekend opp. | Berekend opp. |
|-------|-----|-----------|-----|------|---------------|---------------|
|-------|-----|-----------|-----|------|---------------|---------------|

| Begane grond | | | | | | |
|--------------|-----------------------------------|-------|--------------------|------------------|------------------|----------------------------|
| 002 | Bijeenkomstfunctie | 0.10 | Documentatieruimte | 18,02 | 18,02 | |
| 002 | Bijeenkomstfunctie | 0.32 | Handvaardigheid | 26,49 | 26,49 | |
| 002 | Bijeenkomstfunctie | 0.34 | Aula | 75,62 | 75,62 | |
| | | | | 120,13 m² | 120,13 m² | |
| 002-b | Bijeenkomstfunctie - kinderopvang | 0.23 | Kinderopvang | 61,27 | 61,27 | |
| 002-b | Bijeenkomstfunctie - kinderopvang | 0.24 | Kinderopvang | 53,95 | 53,95 | |
| 002-b | Bijeenkomstfunctie - kinderopvang | 0.24A | Slaapkamer | 11,18 | 11,18 | |
| | | | | 126,40 m² | 126,40 m² | |
| 006 | Kantoorfunctie | 0.4 | Spreekkamer | 13,43 | 13,43 | |
| 006 | Kantoorfunctie | 0.7 | Spreekkamer | 13,43 | 13,43 | |
| 006 | Kantoorfunctie | 0.16 | Docentkamer | 22,58 | 22,58 | |
| 006 | Kantoorfunctie | 0.17 | Directiekamer | 12,61 | 12,61 | |
| | | | | 62,05 m² | 62,05 m² | |
| 008-a | Onderwijsfunctie - basisonderwijs | 0.3 | Onderwijsfunctie | 52,95 | 52,95 | |
| 008-a | Onderwijsfunctie - basisonderwijs | 0.6 | Onderwijsfunctie | 53,84 | 53,84 | |
| 008-a | Onderwijsfunctie - basisonderwijs | 0.9 | Onderwijsfunctie | 53,06 | 53,06 | |
| 008-a | Onderwijsfunctie - basisonderwijs | 0.26 | Onderwijsfunctie | 66,83 | 66,83 | |
| 008-a | Onderwijsfunctie - basisonderwijs | 0.30 | Onderwijsfunctie | 84,57 | 84,57 | |
| 008-a | Onderwijsfunctie - basisonderwijs | 0.39 | Onderwijsfunctie | 56,00 | 56,00 | |
| | | | | 367,25 m² | 367,25 m² | |
| 011 | Overige gebruiksfunctie | 0.13 | Keuken | 8,16 | 8,16 | |
| 011 | Overige gebruiksfunctie | 0.15 | Repruimte | 3,14 | 3,14 | |
| | | | | 11,30 m² | 11,30 m² | |
| b | Verkeersruimte | 0.1 | Entree | 3,68 | 3,68 | |
| b | Verkeersruimte | 0.2 | Gang | 64,90 | 64,90 | |
| b | Verkeersruimte | 0.12 | Gang | 3,12 | 3,12 | |
| b | Verkeersruimte | 0.20 | Entree | 4,59 | 4,59 | |
| b | Verkeersruimte | 0.21 | Gang | 45,07 | 45,07 | |
| b | Verkeersruimte | 0.24B | Gang | 4,16 | 4,16 | |
| b | Verkeersruimte | 0.36 | Entree | 13,78 | 13,78 | |
| | | | | 139,30 m² | 139,30 m² | |
| c | Toiletruimte | 0.5 | Toiletruimte | 2,32 | 2,32 | |
| c | Toiletruimte | 0.8 | Toiletruimte | 2,32 | 2,32 | |
| c | Toiletruimte | 0.14 | Toiletruimte | 0,88 | 0,88 | |
| c | Toiletruimte | 0.18 | Toiletruimte | 2,00 | 2,00 | |
| c | Toiletruimte | 0.22 | Toiletruimte | 4,40 | 4,40 | |
| c | Toiletruimte | 0.25 | Toiletruimte | 4,40 | 4,40 | |
| c | Toiletruimte | 0.27 | Toiletruimte | 4,40 | 4,40 | |
| c | Toiletruimte | 0.37 | MVA | 4,14 | 4,14 | |
| c | Toiletruimte | 0.38 | Toiletruimte | 13,70 | 13,70 | |
| | | | | 38,56 m² | 38,56 m² | |
| f | Bergruimte | 0.12a | Kast | 1,00 | 1,00 | |
| f | Bergruimte | 0.19 | Berging | 2,14 | 2,14 | |
| f | Bergruimte | 0.28 | Berging | 7,53 | 7,53 | |
| f | Bergruimte | 0.29 | Werkkast | 0,48 | 0,48 | |
| f | Bergruimte | 0.31 | Berging | 7,99 | 7,99 | |
| f | Bergruimte | 0.33 | Berging | 8,10 | 8,10 | |
| f | Bergruimte | 0.35 | Berging | 8,10 | 8,10 | |
| f | Bergruimte | 0.40 | Berging | 9,00 | 9,00 | |
| | | | | 44,34 m² | 44,34 m² | |
| h | Technische ruimte | 0.11a | CV-ruimte | 6,91 | 6,91 | |
| h | Technische ruimte | 0.37 | Gasmeter | 0,55 | 0,55 | |
| h | Technische ruimte | 0.11b | Meterkast | 1,00 | 1,00 | |
| | | | | 8,46 m² | 8,46 m² | |
| | | | | 917,79 m² | 917,79 m² | |
| | | | | | | Totaal aantal personen 247 |

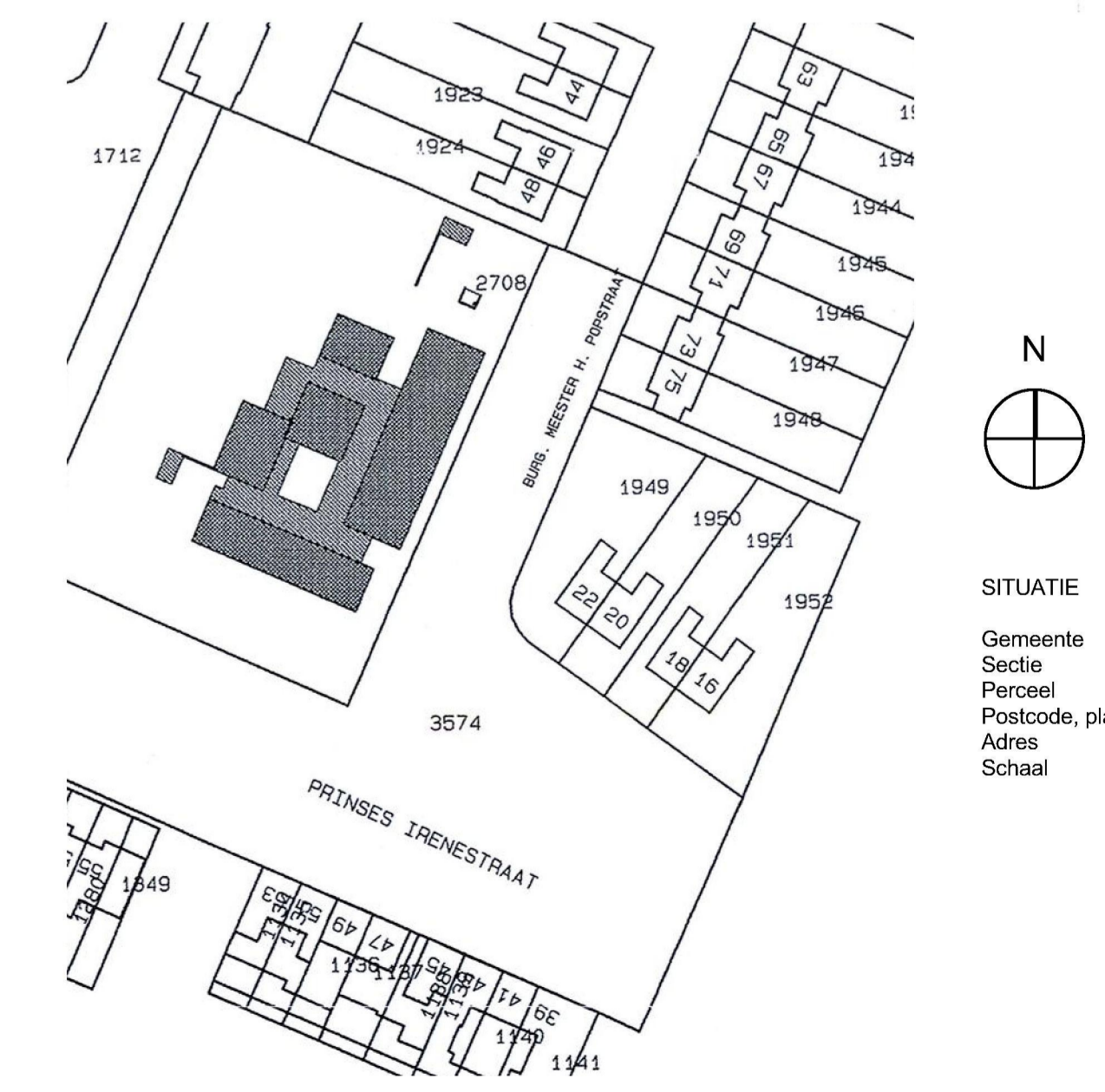


Renvooi

- WBDO 30 min.
- ruimte voorzien van noodverlichtingsarmatuur (met loopplichtsterkte van 1 lux)
- rookmelder
- transparant met aanduiding "NOODUITGANG" (vluichtrouteaanduidingen moet binnen 15sec. conform NEN 6088 na stroomval, gedurende ten minste 30min. aan zichtbaarheidsniveau conform NEN-EN 1838)
- Brandwerend + zelfsluitende deur
- Te openen zonder sleutel of ander los voorwerp
- Brandblusser
- Brandslanghaspel
- Voorzien van sticker Nooduitgangen vrijhouden van obstakels zoals (brom)fietsen en goederen (art. 7.16)
- Openingshoek deur 90°
- Openingshoek deur 135°
- Aantal personen overdag

| Behoort bij beschikking | |
|--|------------|
| d.d. | 22-06-2016 |
| nr.(s) | ZK16001330 |
| Medewerker Publiekszaken/vergunningen | |

[Handwritten signature]



SITUATIE

Gemeente : Steenbergen
 Sectie : F
 Perceel : 3573
 Postcode, plaats: 4671 ES, Dinteloord
 Adres : Burgemeester meester H. Popstraat 2
 Schaal : 1:1000

eccibo

T. 0624757725
 E. info@eccibo.nl
 I. www.eccibo.nl

Bedrijvencentrum Roosendaal
 Burg. Prinsensingel 61
 4701 HK Roosendaal

| | | |
|---------------|--|--------------|
| Project | Basisschool de Regenboog | |
| Opdrachtgever | Dyade Huisvesting & Vastgoed B.V. | |
| Benaming | Tekening t.b.v. Brandveiliggebruik | |
| Datum | 18-12-2015 | Getekend |
| Wijziging | A: 21-03-2016 | Schaal |
| Wijziging | B: 26-05-2016 | Werknummer: |
| Wijziging | C: 13-06-2016 | Bladnummer: |
| Wijziging | | 15584 |
| | | 01c |