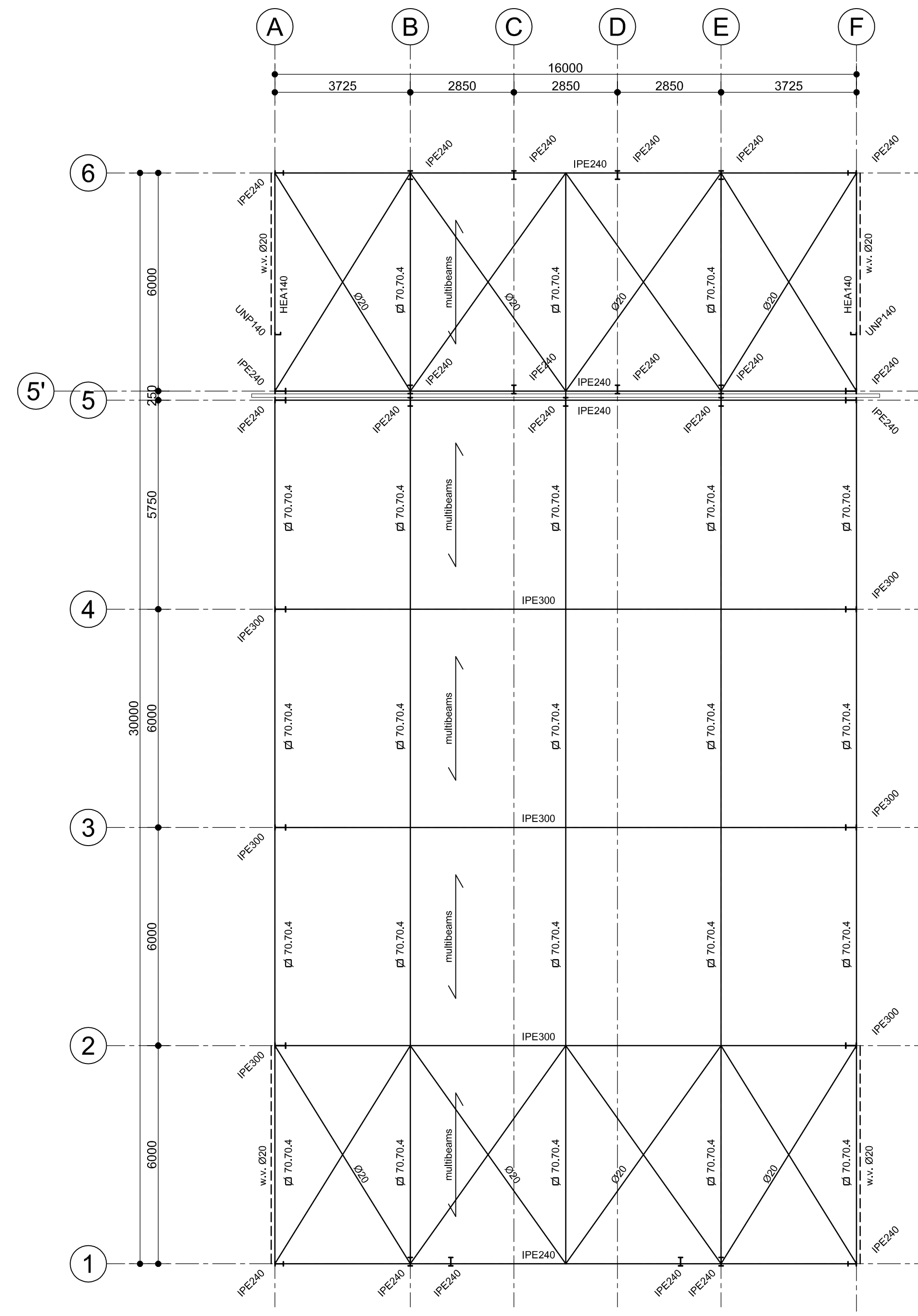
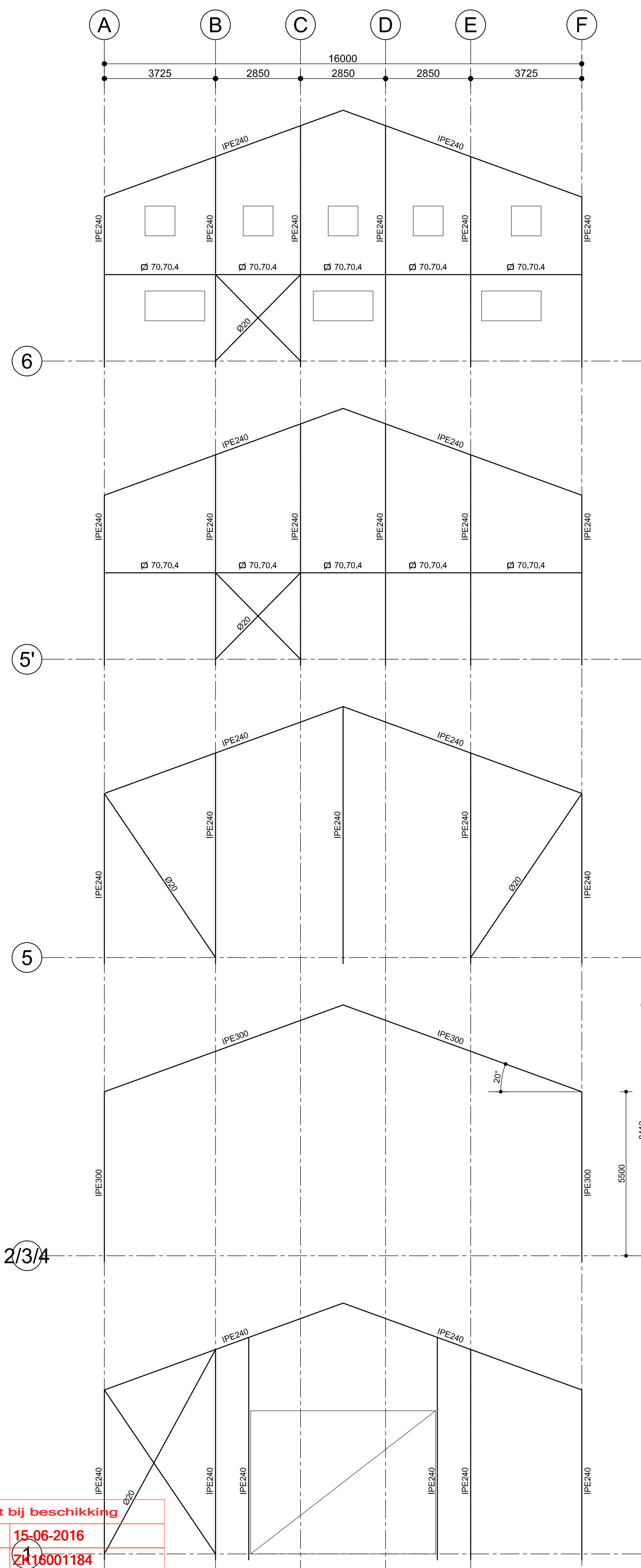
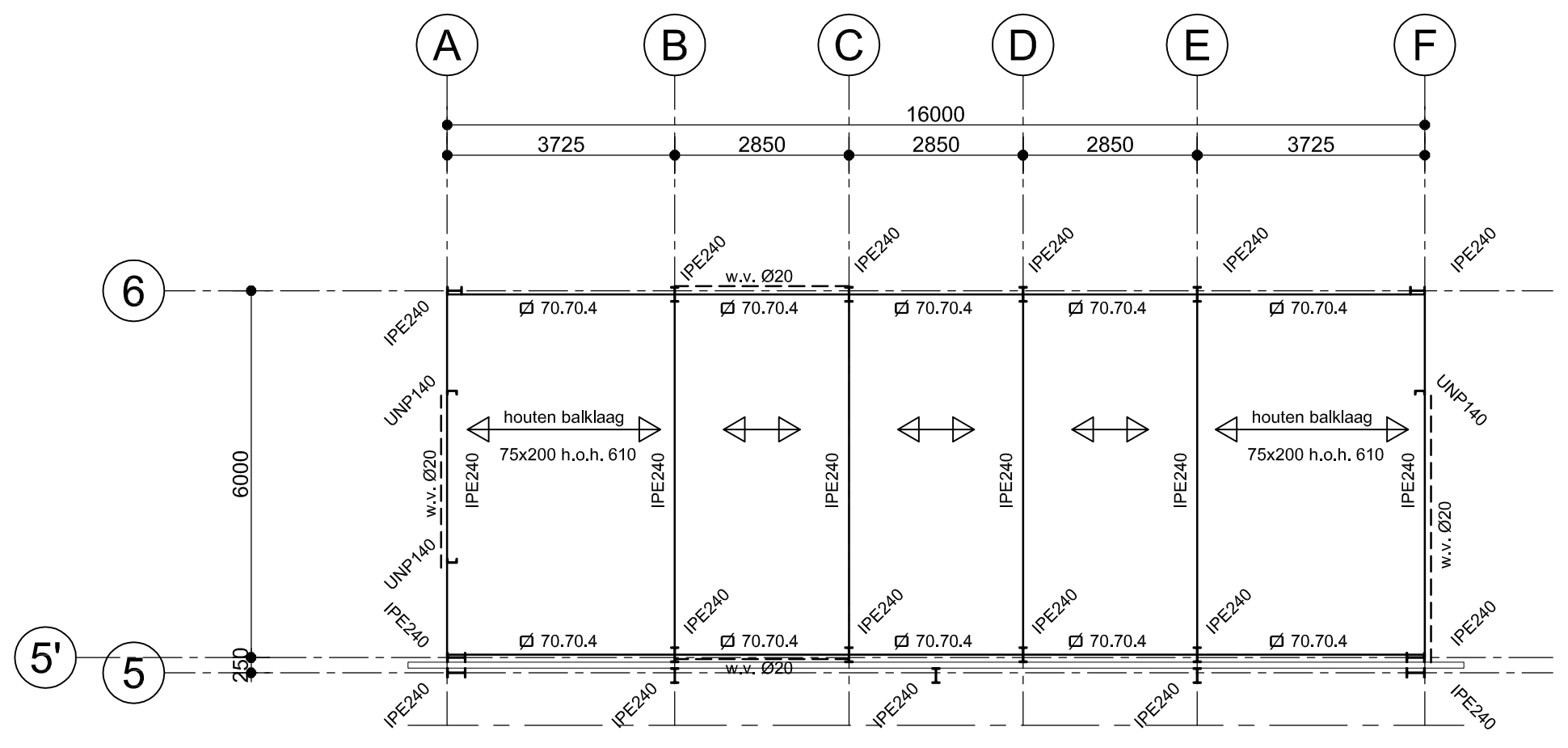


AANZICHTEN STAAL



BOVENAANZICHT STAAL DAK



BOVENAANZICHT STAAL VERDIEPING

t.b.v. kipstabiliteit koppelkokers $\varnothing 70.70.4$
aan de
onderzijde IPE300 monteren

BEM1601827
gemeente Steenbergen

RENVOL:

Algemeen:

- Alle maten zijn aangegeven in millimeters (mm).
- PEIL aangehouden op: bovenkant begane grondvloer bestaande bebouwing.

Constructieberekening:

- Constructie berekend conform Eurocode.
- Alle door derden te berekenen onderdelen dienen volgens de Eurocode berekend te worden.

Staal: (volgens NEN-EN 1990)

- Staalkwaliteit: standaard, S235, tenzij anders vermeld op tekening
- Staalkwaliteit: S235 toegepast op v. koper- en buisprofielen
- Bouwkwaliteit: 8.8 tenzij anders vermeld.
- Ankerkwaliteit: 4.6 / 8.8 tenzij anders vermeld.
- Conservering: volgens opgave Hendrickx Constructie Ossendrecht.
- Benodigde brandwerendheid staalconstructie: 0 minuten te realiseren door brandwerende bekleding (tenzij in bestek c.d. door de opdrachtgever een zwaardere eis is geformuleerd).
- Werkplaats tekeningen en detailberekeningen uit te voeren door staalconstructiebedrijf en ter controle aan te bieden aan de hoofdconstructeur.

Hout: (volgens NEN-EN 1995)

Di ramval betreft alleen hout met constructieve toepassing.

- Constructiehout sterkteklasse: C18, tenzij anders in de tekening staat aangegeven.
- Klasse met betrekking tot vochtgehalte omgeving: klimaatklasse volgens NEN-EN 1995-1-1 art 2.3.1.1
- Balkhout moet minimaal voldoen aan duurzaamheidsklasse III.
- Alleen watervast verlijmd plaatmateriaal toepassen. Dient te voldoen aan EN 13986. (Lijm, type 1 conform EN 301).
- Balkhout en plaatmateriaal dat in contact komt met steenachtige materiaal en kops hout t.p.v. situaties waar een hoge relatieve vochtigheid op kan treden moet zijn voorzien van minimaal 2 lagen menie. Condensvorming t.p.v. houtconstructies moet d.m.v. juiste bouwkundige detaillering worden voorkomen.
- Werkplaats tekeningen en detailberekeningen uit te voeren door leverancier prefab en ter controle voor te leggen aan de hoofdconstructeur.

ONDERDEEL		CONSTRUCTIETEKENINGEN	
-> bladnr.	C1	-> status	BA
WERKOMSCHRIJVING	Herbouw bedrijfsruimte v.r.v. a/d Grote Bolspolder 11 4756TW Kruisland	-> wijzigingen	24/03/16 JH
-> proj.nr.	23104	-> datum	17-3-2016
OPDRACHTGEVER	Hendrickx Constructie Postbus 57 4640 AB Ossendrecht	-> schaal	1:100
-> getekend		-> formaat	(841x841mm)
		-> oekontr.	

FH Hendrickx Constructie Ossendrecht
PUTSMOLENTJE 5 OSSENDRECHT 0164-674143
info@hendrickxconstructie.nl www.hendrickxconstructie.nl

IN SAMENWERKING MET:

GJM BOUWADVISEURS
GJM Bouwadvies BV
Markgravenlaan 3
4624 KK Bergen op Zoom
Telefoon: 0164 251 818
E-mail: info@gjm.nl
Internet: www.gjm.nl

Behoort bij beschikking
d.d. 15-06-2016
nr. (s) ZH16001184
Juridisch beleidsmedewerker
Publiekszaken / vergunningen
[Handwritten signature]

AANZICHTEN STAAL