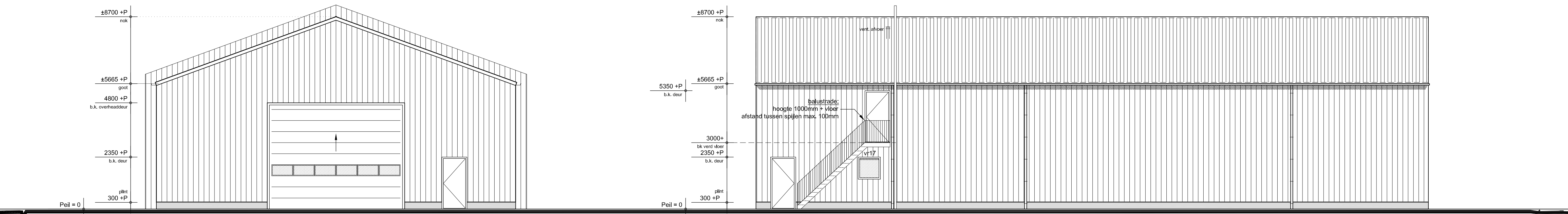


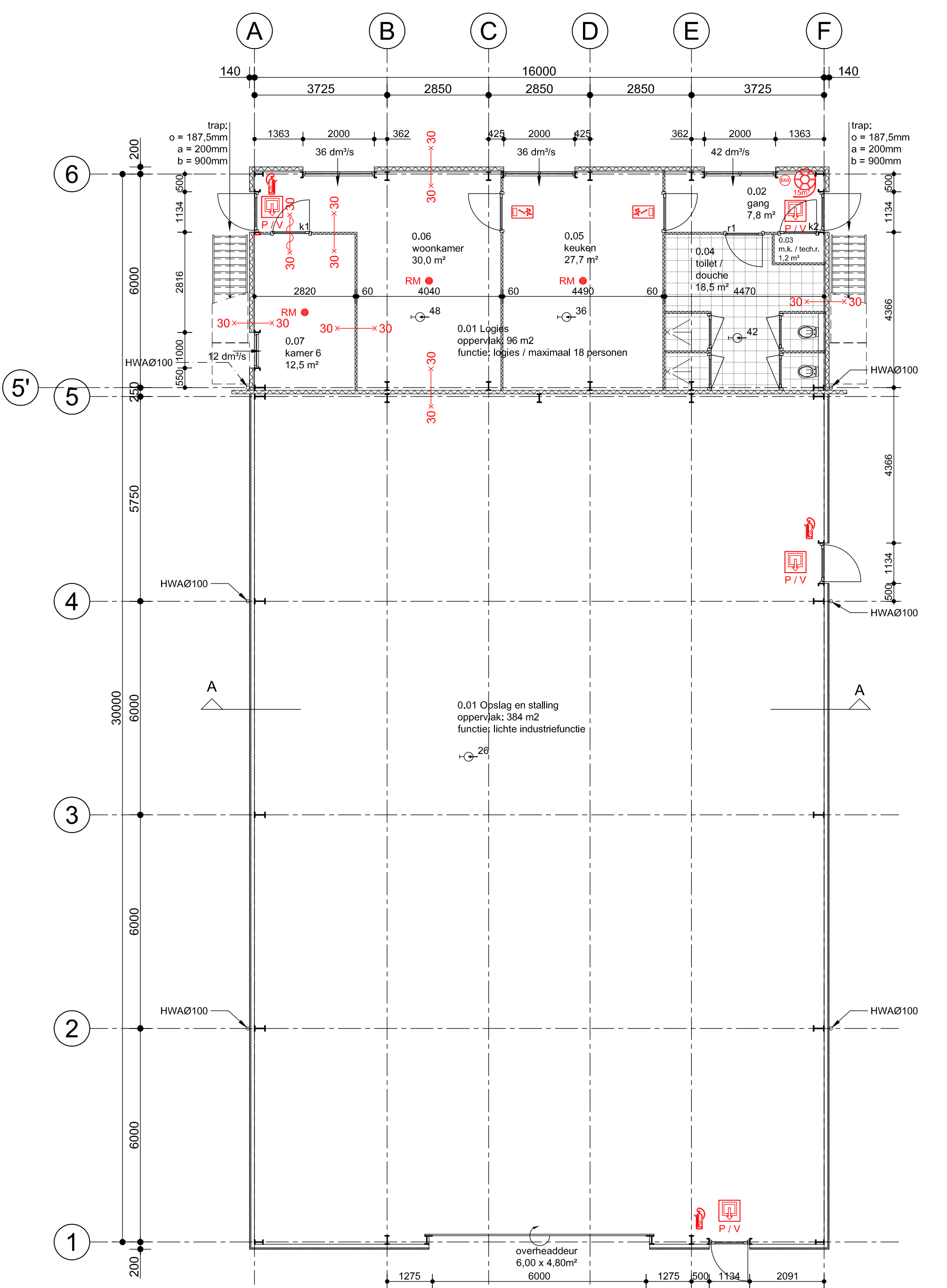
NOORDGEVEL

OOSTGEVEL

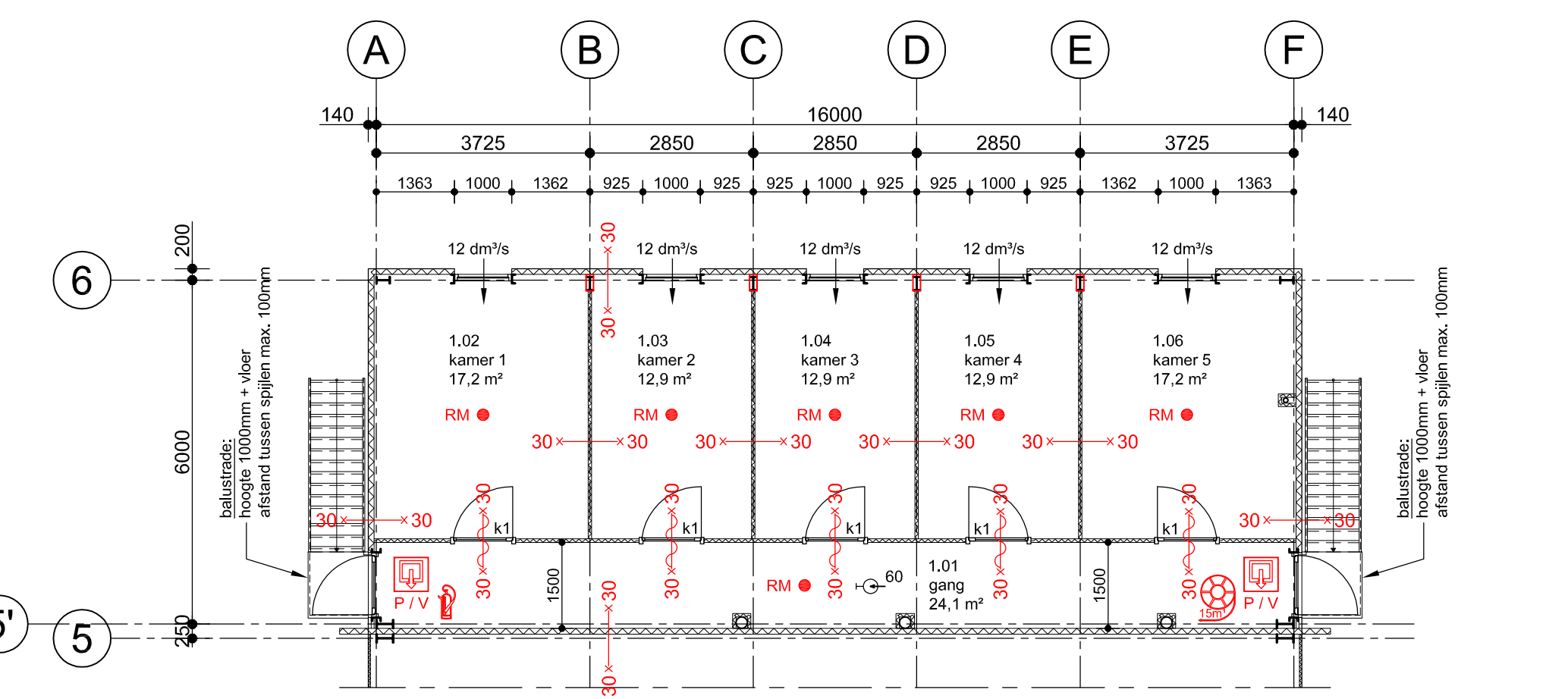


ZUIDGEVEL

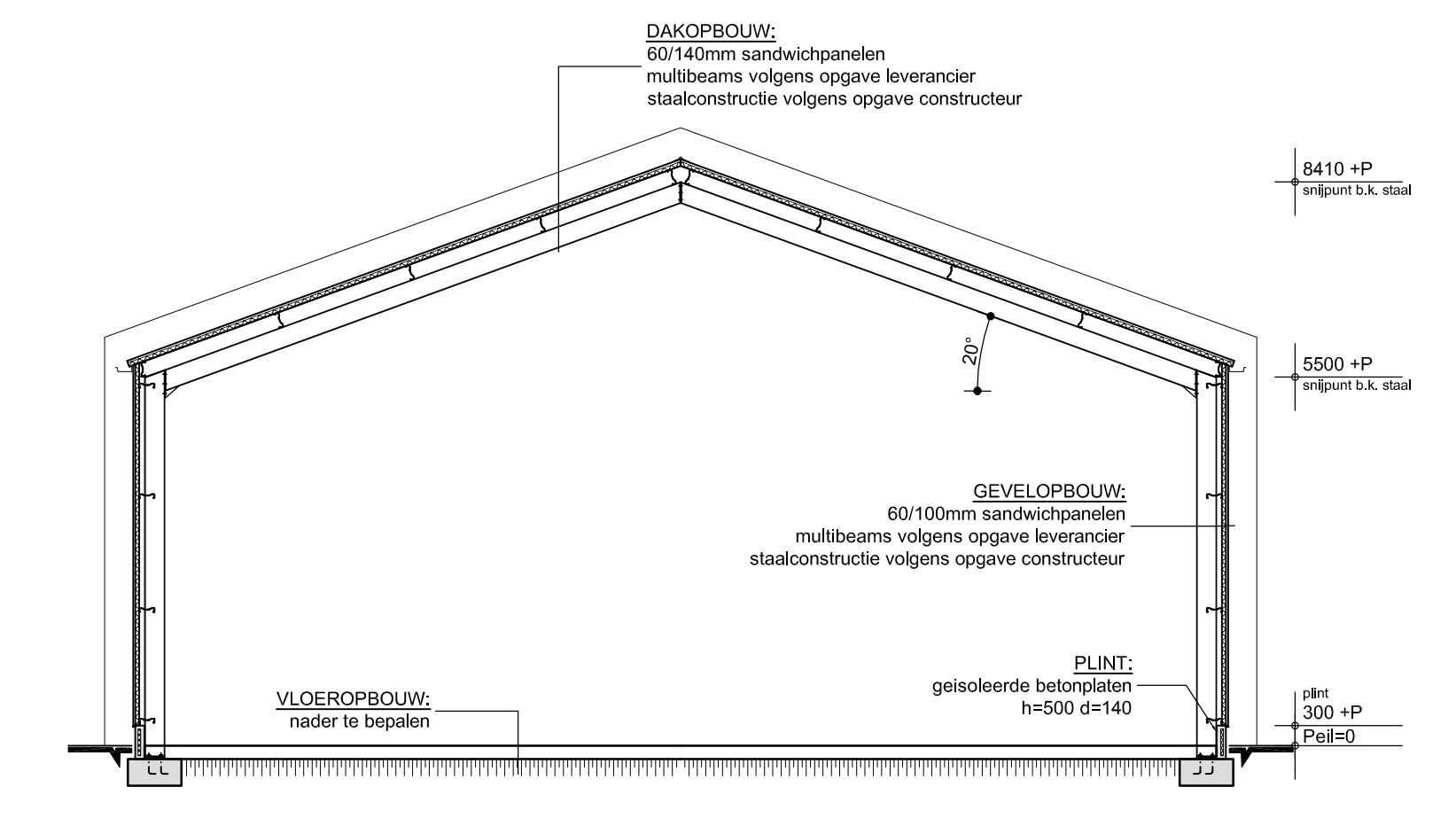
WESTGEVEL



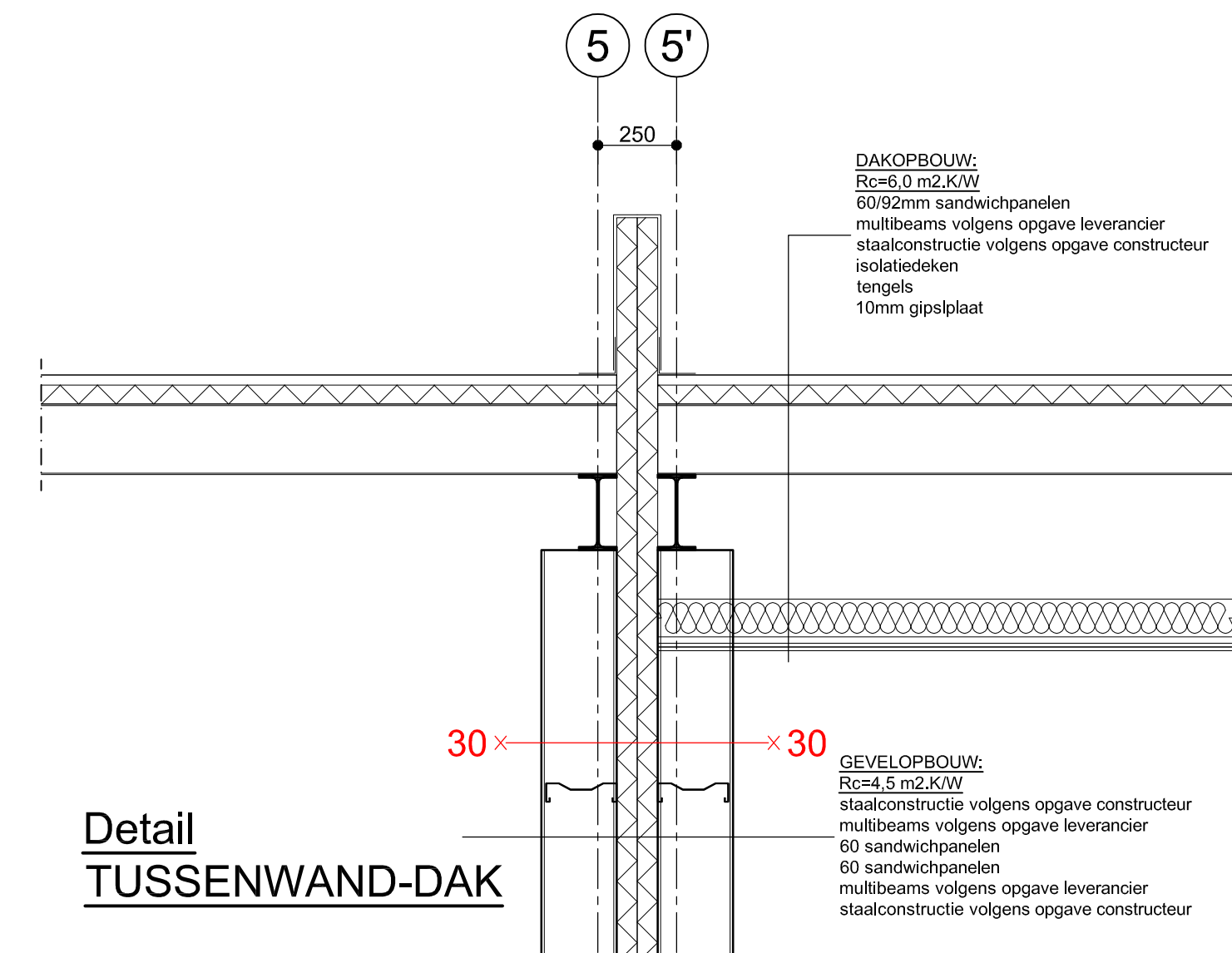
PLATTEGROND



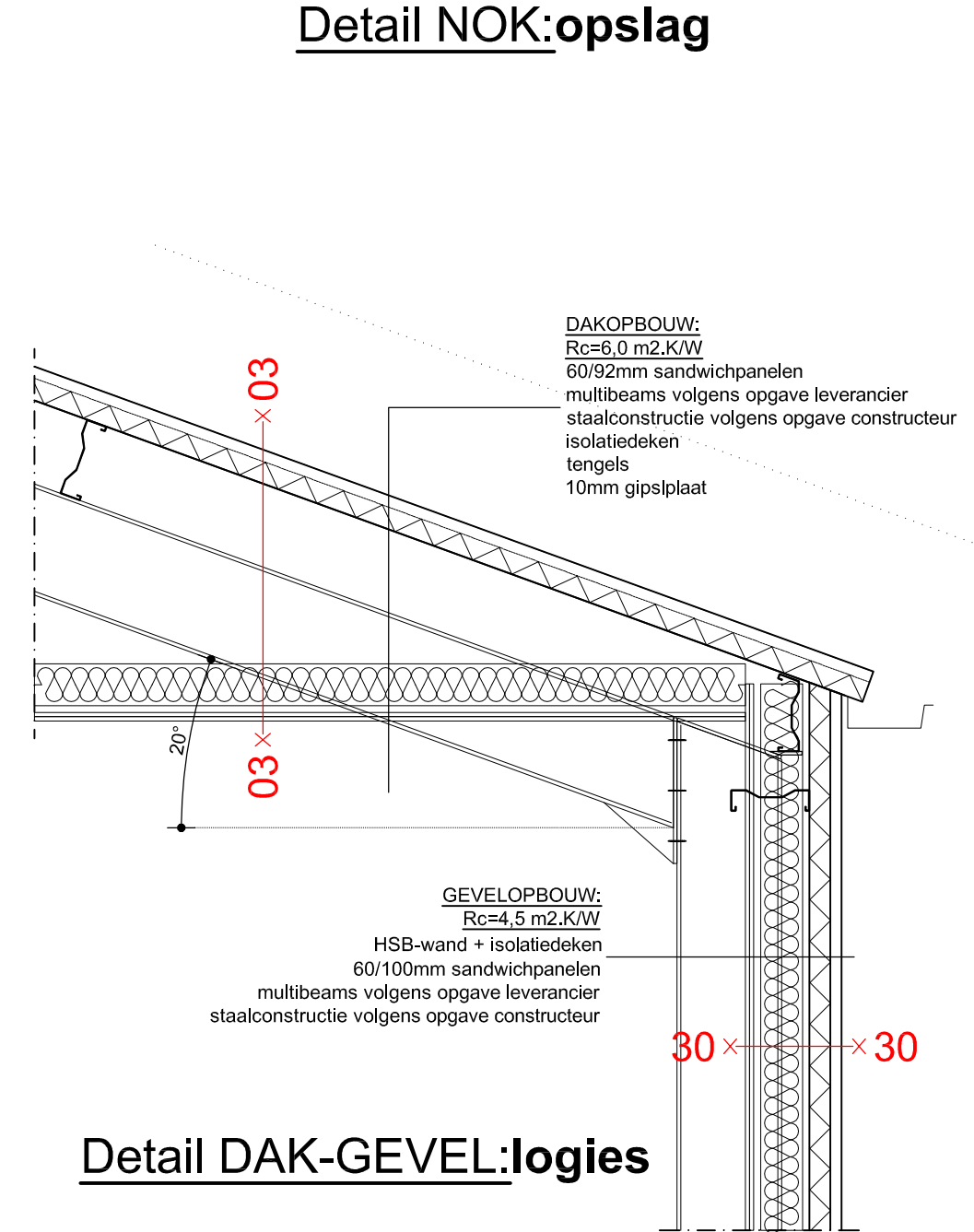
VERDIEPING



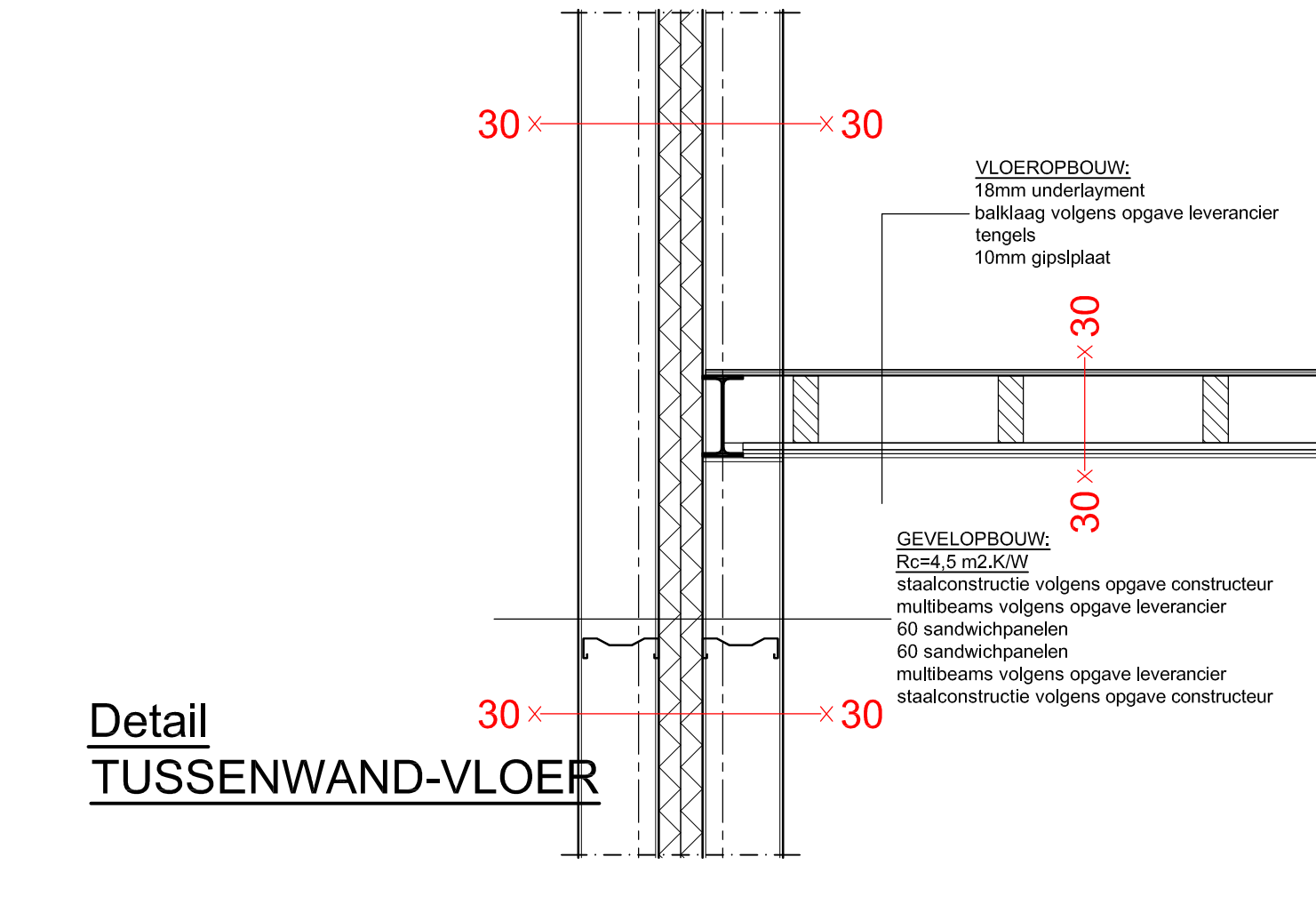
DOORSNED A-A



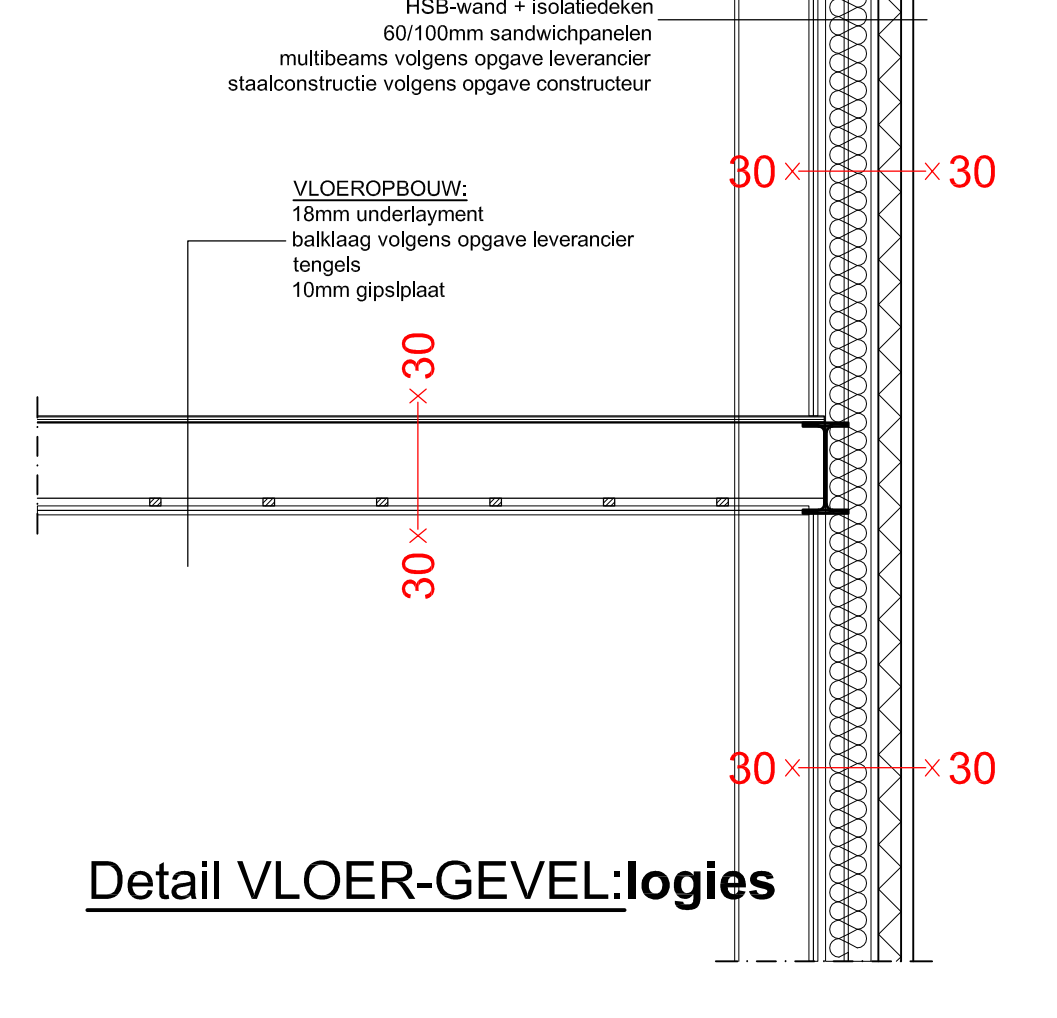
Detail TUSSEWAND-DAK



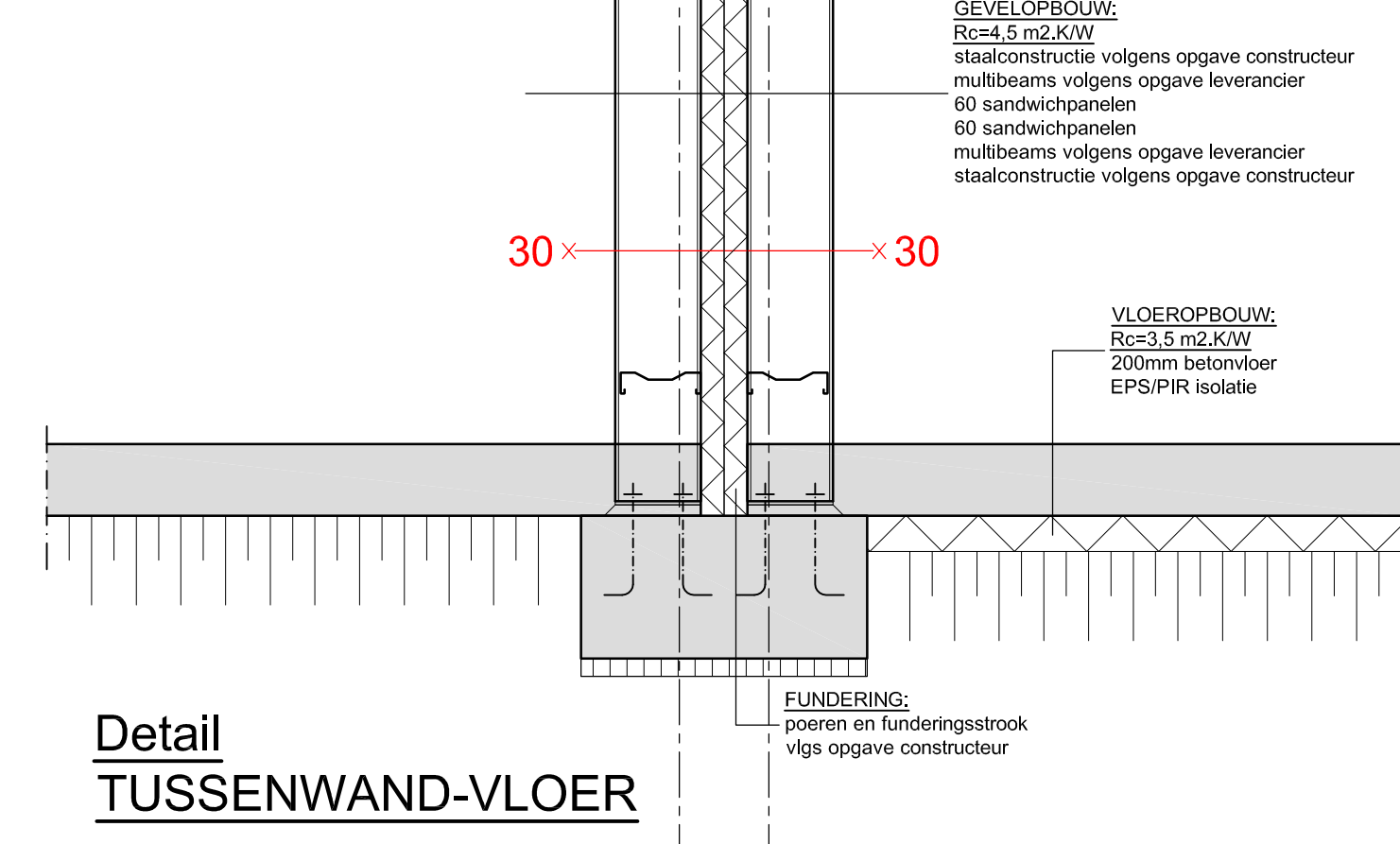
Detail DAK-GEVEL:logies



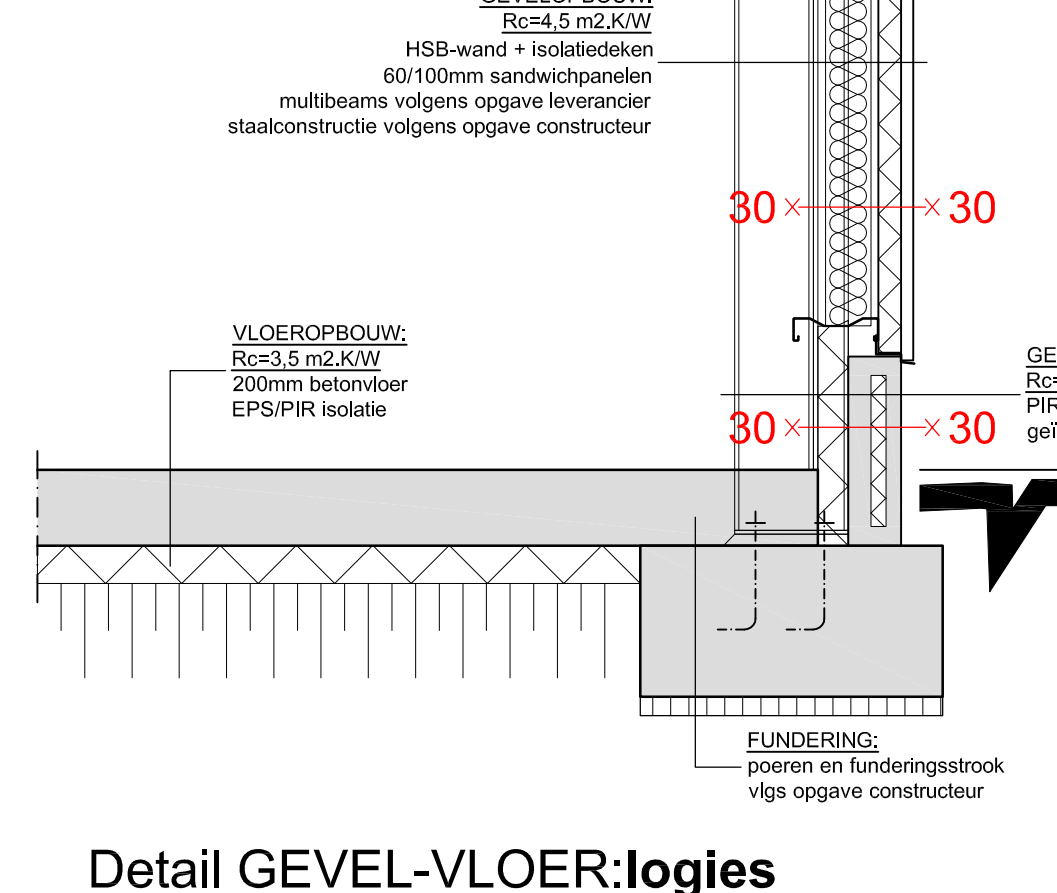
Detail TUSSEWAND-VLOER



Detail VLOER-GEVEL:logies



Detail TUSSEWAND-VLOER



Detail GEVEL-VLOER:logies

ALGEMEEN:

Nr.	Ruimte	Naam	GO (m²)	pers.
Begane grond			368,0	4
0.01	Verbijruimte	Opslagplaats	17,2	1
0.02	Verkeersruimte	Gang	7,8	0
0.03	Functieruimte	Meterkast	1,2	0
0.04	Sanitaire ruimte	Toilet/Voerke	18,5	0
0.05	Verbijruimte	Kaution	27,7	0
0.06	Verbijruimte	Woonkamer	30,0	9
0.07	Verbijruimte	Kamer 6	12,5	1
1e verdieping				
1.01	Verkeersruimte	Gang	24,1	0
1.02	Verbijruimte	Kamer 1	17,2	1
1.03	Verbijruimte	Kamer 2	12,9	1
1.04	Verbijruimte	Kamer 3	12,9	1
1.05	Verbijruimte	Kamer 4	12,9	1
1.06	Verbijruimte	Kamer 5	17,2	1

Voor Bouwbesluitgegevens en EPC gegevens zie berekening

TECHNISCHE OMSCHRIJVING:

Vloeren:
Begane grond r/o
Verkeersvloer houten balkga
Stalen kolommen/balkenlatten in beton verzinkt en gecoat uitvoeren

Gevelopbouw:
100mm sandwichpanelen
Multibeam
Staalconstructie
Kozijnen/ramen/deuren: kunststof
Beglazing: Hf++

Hellend dak:
140mm sandwichpanelen
Multibeam
Staalconstructie

Rc waarden:
m²: 4,5 m²/KW
vloer: 3,5 m²/KW
dak: 6,0 m²/KW
kozijn/glas: U = 1,05 W/m²K

Deuren:
Binnendeuren: deurhoogte 2315mm
vrije doorgang min. 2300 x 850mm

Trappen:
Trap volgens bouwbesluit 2012: afsliding 2,5
nieuwbouw. Afmeting trap volgens artikel 2.33, label 2.33. Bordessen, afschiding, leuning en
regeringswetgeving uitvoeren volgens bouwbesluit 2012
artikelen: 2.34, 2.35, 2.36, 2.17, 2.18, 2.19, 2.20.

Vloeroverschiding:
Opengaan in afschijding niet breder dan 100mm en
een hoogte van <700mm boven vloer.
Opengaan in afschijding niet breder dan 100mm en
een hoogte van >700mm en <1000mm boven vloer.
Geen opstapmogelijkheden tussen 200mm en
700mm boven de vloer ter voorkoming van
overklauteren.

Meterkast:
Meterkast voor aan van meterkast/voelkast.
Meterkasten diameter volgens opgave nutsbedrijven.
Minimaal 350x750mm.

Ventilatie:
Mechanische afvoer, installatie volgens
Multibeam
Staalconstructie
NEN 1087:2001/NPR 1088:1999 3e ontw.
Rookgasafvoer volgens NEN 2757:2011

Inbraak beveiliging:
Alle afsluitbare deuren, ramen, kozijnen en daarmee
gelike te stellen constructie onderdelen dienen te
volkomen aan: Inbraakwerendheidsklasse 2
NEN 4200 + C2 2011

Deuren:
Binnendeuren: deurhoogte 2315mm
vrije doorgang min. 2300 x 850mm

Installatie:
Ditwatersysteem 1006:2002 + A3 2011;
Aanslag NEN 1078:2004;
Electriciteit NEN 1010:2007 + C1 2008;
Riolering NEN 3215.

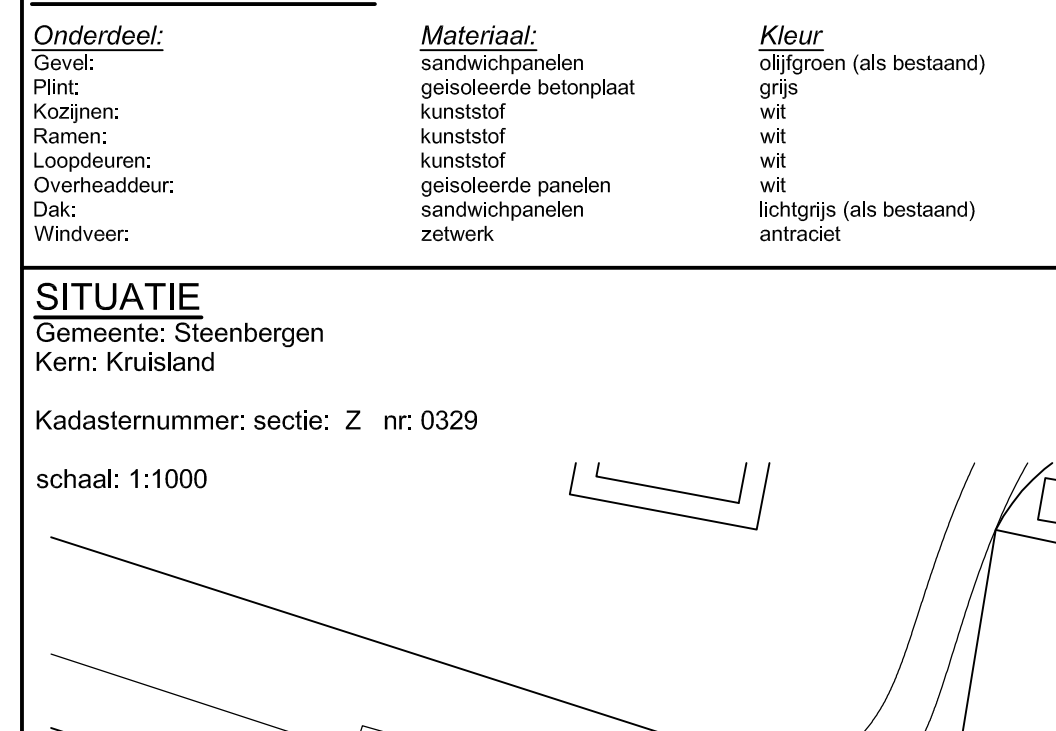
SYMBOLEN:

- [Symbol] = sandwichpanelen dikte zie plattegrond
- [Symbol] = vloeren volledig betegeld.
- [Symbol] = wanden i.p.v. bad/soucharuimte betegeld tot 2100+ vloer.
- [Symbol] = CV conform berekening EPC, diameter warmtapwaterleiding Ø10mm
en = mechanische ventilatie unit
- [Symbol] = rookmelder: volledige bewaking dus brand/rookmelding en ontruimingsalarm,
aangesloten op schiet (220V)
- [Symbol] = Ductolite17 met aanslagprofiel ventilatierooster cap. 17,4 dm³/m³
- [Symbol] = Ductolite23 met aanslagprofiel ventilatierooster cap. 22,6 dm³/m³
- [Symbol] = 14 = kier onder deur 1cm hoog
- [Symbol] = 12 = kier onder & boven deur 1cm hoog (alleen meterkast)
- [Symbol] = ventilatierooster in deur
- [Symbol] = afsluitbaar mechanische ventilatie cap.
- [Symbol] = nooduitgang aangegeven richting
- [Symbol] = handbrandblusser
- [Symbol] = brandmeldinstallatie →P=Vc voor de brandmeld- en ontruimingsinstallatie volgens NEN 2535
dient ter goedkeuring aan het bevoegd gezag te worden overgelegd
- [Symbol] = brandwerende wand/deur 30 minuten
- [Symbol] = brandwerende zelfsluitende deur 30 minuten

KLEURENSCHEMA:

Onderdeel:	Materiaal:	Kleur:
Staalconstructie	Roestvrij staal	zilver
Sandwichpanelen	gips/kalk	wit
Verkeersvloer	hout	natuur
Kozijnen	kunststof	wit
Ramen	kunststof	wit
Loopdeuren	kunststof	wit
Overdeuren	kunststof	wit
Dak:	sandwichpanelen	lichtgrijs (als bestaand)
Wandvoer:	zandsteen	oranje

SITUATIE
Gemeente: Steenbergen
Kern: Kruisdijk
Kadastrummer: sectie: Z nr. 0329
schaal: 1:1000



OPDRACHTGEVER:

WESKOUWERSCHAP:

OPDRACHTGEVER:

OPDRACHTGEVER:

Hendrixx Constructie Ossendrecht
PUTSMOLENTJE 5 OSSENDRECHT 0164-674143
info@hendrixxconstructie.nl www.hendrixxconstructie.nl

GJM
IN SAMENWERKING MET:

Behoort bij beschikking
d.d. 15-06-2016
nr. (s) ZK16001184
Juridisch beleidsmedewerker
Publiekzaken / vergunningen

BEM160720
gevoerde Steenbergen