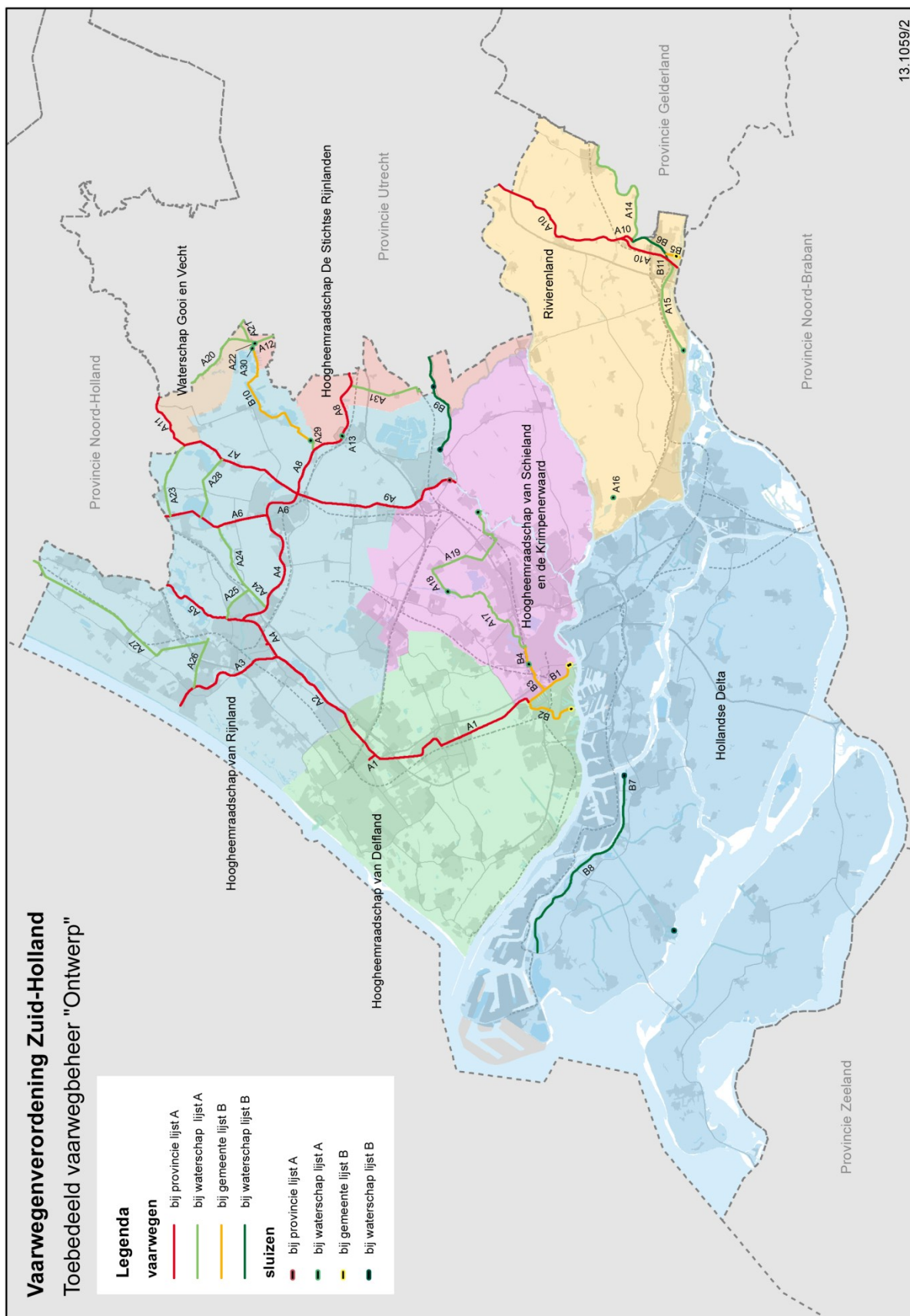


Bijlage 1 behorende bij de Vaarwegenverordening Zuid-Holland 2015



Bijlage 2 behorende bij de Vaarwegenverordening 2015

Lijst A als bedoeld in artikel 4 van de Vaarwegenverordening Zuid-Holland 2015

Vw. nr.	Vaarweg	Belast met de uitvoering van het beheer
A-1	Delftse Schie	provincie ¹
	Rijn-Schiekanaal	Provincie
	Haagse Trekvliet [vanaf Rijn-Schiekanaal tot toegang Binckhorsthaven]	Provincie
A-2	Rijn-Schiekanaal [vanaf Haagse Trekvliet tot Korte Vlietkanaal, inclusief Sluis Leidschendam]	Provincie
A-3	Korte Vlietkanaal	Provincie
	Rijn [vanaf Korte Vlietkanaal tot Additioneel kanaal]	Provincie
	Additioneelkanaal	Provincie
	Katwijkskanaal	Provincie
A-4	Rijn-Schiekanaal [Korte Vlietkanaal - Zijl, inclusief Leidse Trekvliet tot de Trekvlietbrug]	Provincie
	Oude Rijn [vanaf Zijl tot Heimanswetering]	Provincie
A-5	Zijl	Provincie
	Vaarroute door Kagerplassen [via s Gravenwater tot aan de Ringvaart van de Haarlemmermeerpolder]	Provincie
A-6	Oude Rijn [vanaf kruising Gouwe/Aarkanaal tot Heimanswetering]	Provincie
	Heijmanswetering, Woudwetering en Paddegat	Provincie
	Vaarroute door Braassemermeer	Provincie
	Oude Wetering	Provincie
A-7	Aarkanaal	Provincie
A-8	Oude Rijn [vanaf kruising Gouwe/Aarkanaal tot grens provincie Utrecht]	Provincie
A-9	Gouwe en Gouwekanaal [inclusief Julianasluis, Voorhaven en de toegangsegeul vanuit Rijksvaarwater Hollandse IJssel]	Provincie
A-10	Merwedekanaal (voor zover gelegen in de provincie Zuid-Holland [inclusief de Grote Merwedesluis en Begraafplaatsluis en toegangsegeul vanuit Rijksvaarwater Merwede])	Provincie
	Verbindingskanaal [tussen het Merwedekanaal en de Linge te Arkel (inclusief de Arkelse Damsluis)]	Provincie
A-11	Amstel (voor zover gelegen in provincie Zuid-Holland)	Provincie Noord-Holland
A-12	Grecht (voor zover gelegen in provincie Zuid-Holland) [inclusief sluis Woerdense Verlaat]	Hoogheemraadschap De Stichtse Rijnlanden
	Grecht [vanaf sluis Woerdense Verlaat tot Kollenbrug]	Hoogheemraadschap Amstel, Gooi en Vecht
A-13	Sluis Bodegraven	Hoogheemraadschap De Stichtse Rijnlanden
A-14	Linge (voor zover gelegen binnen de provincie) [tot Verbindingskanaal]	Waterschap Rivierenland

¹ Daar waar in deze tabel ingevolge art. 3.2 Waterwet "provincie" staat, wordt gelezen voor dezen, Gedeputeerde Staten van Zuid-Holland

Vw-nr	Vaarweg	Belast met de uitvoering van het beheer
A-15	Kanaal van Steenenhoek [inclusief de Steenenhoekse Kanaalsluis en toegangsgeul vanuit Rijksvaarwater Merwede]	Waterschap Rivierenland
A-16	Sluis Middelkade te Alblasserdam	Waterschap Rivierenland
A-17	Rotte [vanaf de Viersprong tot ZevenhuizerVerlaat]	Hoogheemraadschap van Schieland en Krimpenerwaard
A-18	Hennipsloot [incl. Zevenhuizer Verlaat]	Hoogheemraadschap van Schieland en Krimpenerwaard
A-19	Ringvaart vanaf Hennipsloot en Hollandse IJssel [incl. Snelle Sluis te Moordrecht en de toegangsgeul vanuit Rijksvaarwater Hollandse IJssel]	Hoogheemraadschap van Schieland en Krimpenerwaard
A-20	Kromme Mijdrecht	Hoogheemraadschap Amstel, Gooi en Vecht
A-21	Heinoomsvaart	Hoogheemraadschap Amstel, Gooi en Vecht
A-22	Kollensloot	Hoogheemraadschap Amstel, Gooi en Vecht
A-23	Drecht	Hoogheemraadschap van Rijnland
A-24	Does - Kromme Does - Wijde Aa	Hoogheemraadschap van Rijnland
A-25	Dwarswatering	Hoogheemraadschap van Rijnland
A-26	Oegstgeesterkanaal	Hoogheemraadschap van Rijnland
A-27	Haarlemmertrekvaart (voor zover gelegen in provincie Zuid-Holland)	Hoogheemraadschap van Rijnland
A-28	Leidse Vaart	Hoogheemraadschap van Rijnland
A-29	Ziende [inclusief Ziende sluis)	Hoogheemraadschap van Rijnland
A-30	Slikkendamersluis	Hoogheemraadschap van Rijnland
A-31	Dubbele Wiericke (voor zover gelegen in provincie Zuid-Holland)	Hoogheemraadschap De Stichtse Rijnlanden

Bijlage 3 behorende bij de Vaarwegenverordening Zuid-Holland 2015**Lijst B als bedoeld in artikel 5 van de Vaarwegenverordening Zuid-Holland 2015**

Vw-nr.¹	Vaarweg	Belast met de uitvoering van het beheer
B-1	Delfshavense Schie en Coolhaven [inclusief Parksluizen en toegangsheul vanuit Rijksvaarwater Nieuwe Maas]	Gemeente Rotterdam
B-2	Schiedamse Schie [inclusief de Buitensluis en toegangsheul vanuit Rijksvaarwater Nieuwe Maas]	Gemeente Schiedam
B-3	Schie-Schiekanaal	Gemeente Rotterdam
B-4	Noorderkanaal [inclusief de Bergsluis]	Gemeente Rotterdam
B-5	Lingehaven [inclusief de Lingesluis en toegangsheul vanuit Rijksvaarwater Merwede]	Gemeente Gorinchem
B-6	Gekanaliseerde Linge [Aansluiting Verbindingskanaal – Lingehaven]	Waterschap Rivierenland
B-7	Voedingskanaal [inclusief de Voornse Sluis en toegangsheul vanuit Rijksvaarwater Oude Maas]	Waterschap Hollandse Delta
B-8	Brielse Maas/Brielse Meer	Waterschap Hollandse Delta
B-9	Gekanaliseerde Hollandse IJssel (voor zover gelegen in provincie Zuid-Holland) [inclusief Waaiersluis]	Hoogheemraadschap De Stichtse Rijnlanden
B-10	Ziendevaart vanaf de Zientesluis en vaarroute door Nieuwkoopse plassen tot Slikkendamersluis	Gemeente Nieuwkoop
B-11	Gorinchemse Kanaalsluis	Waterschap Rivierenland