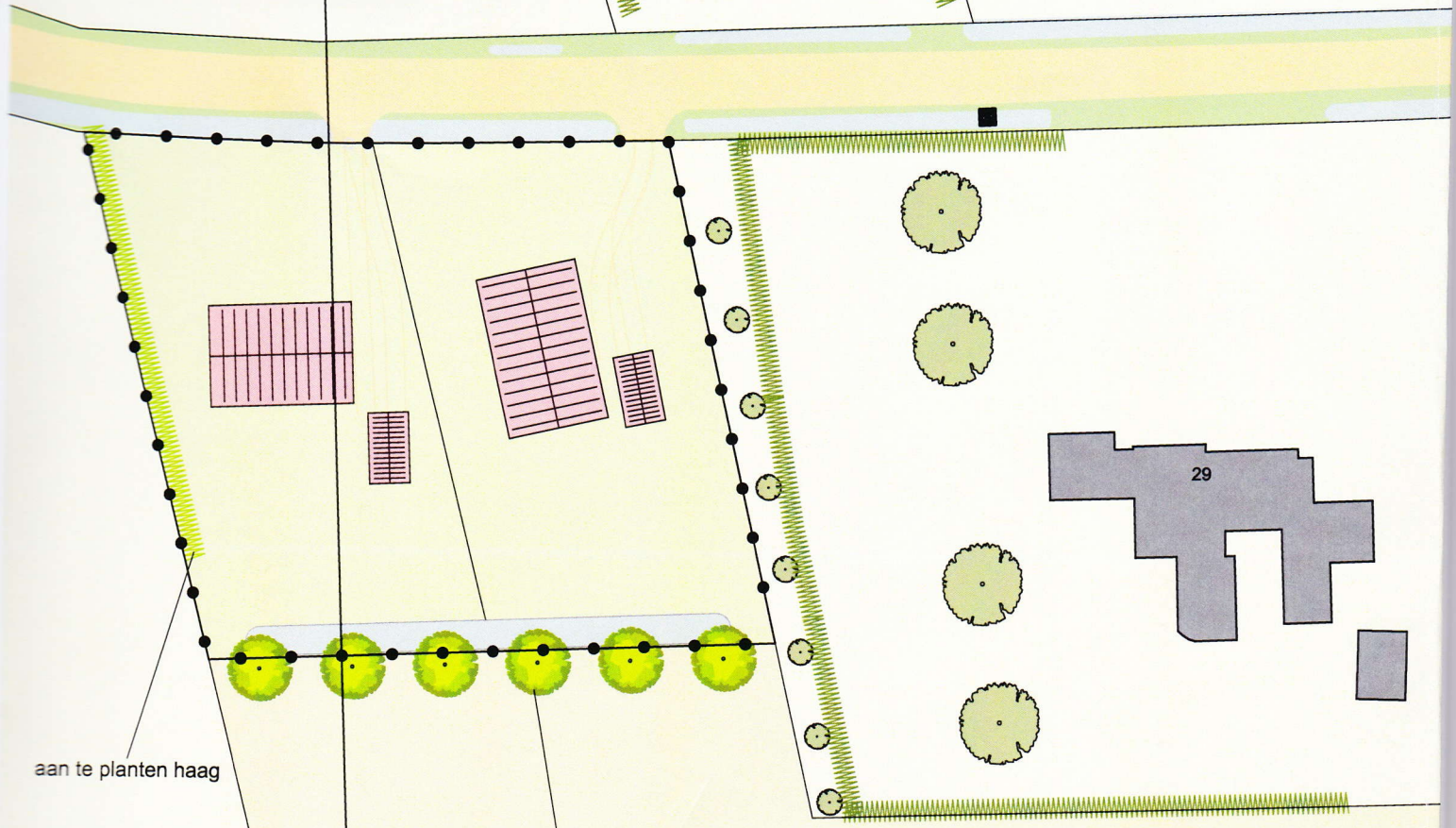


42

40

BEM1602592
gemeente Steenberg



aan te planten haag

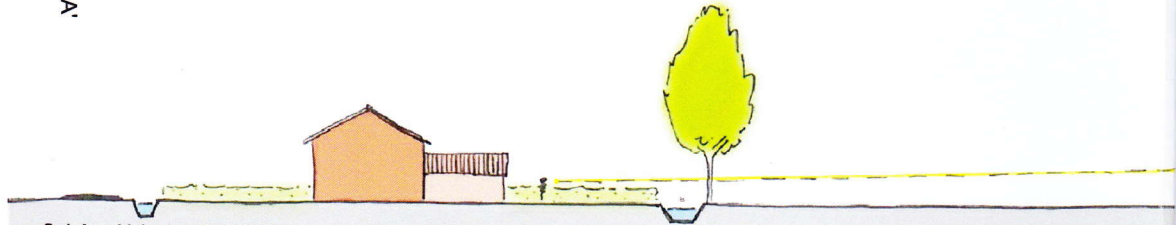
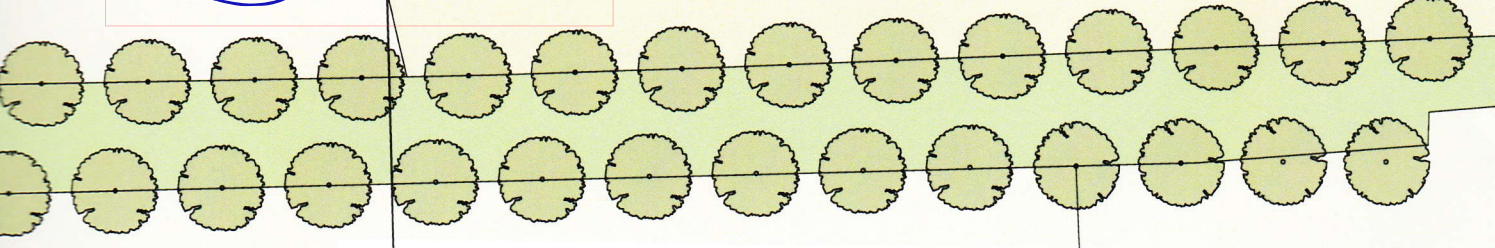
6 aan te planten essen

Behoort bij beschikking

d.d. 10-06-2016

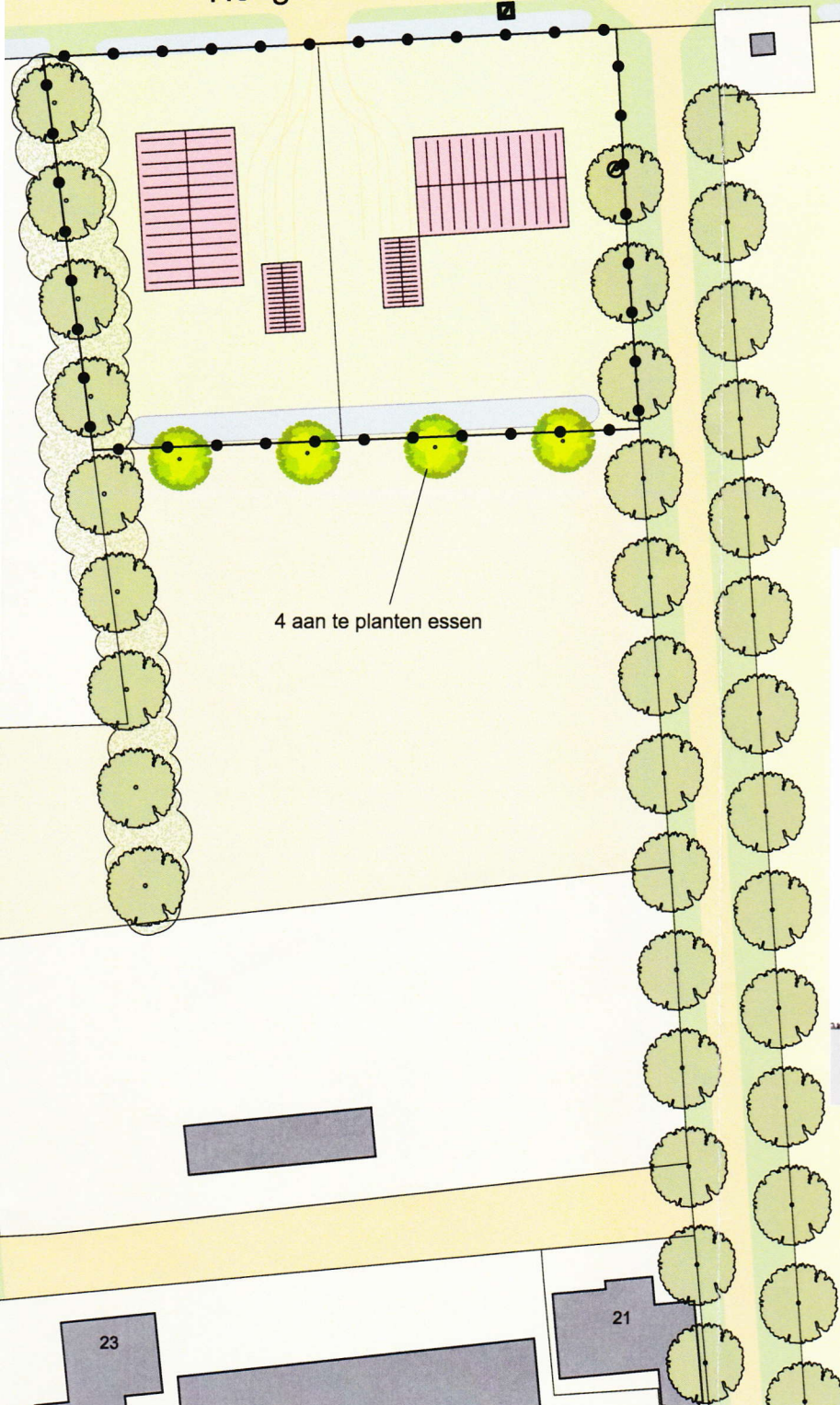
nr.(s) ZK16001388

Juridisch beleidsmedewerker
Publiekszaken / vergunningen



profil A - A' (schaal 1:500)

Hoogstraat



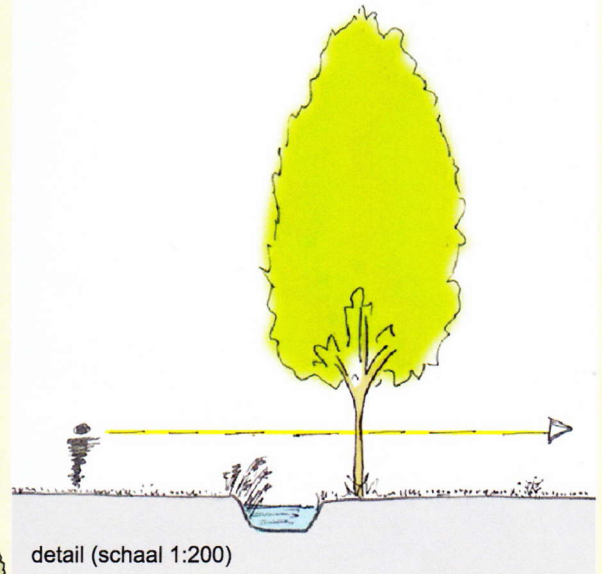
4 aan te planten essen

PLANTLIJST

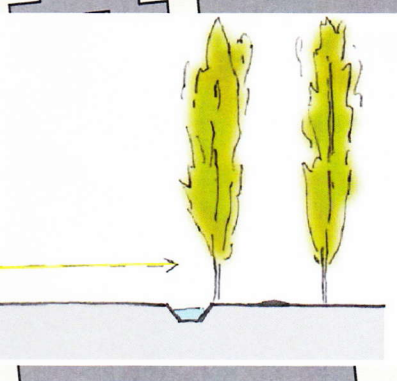
soort	aantal
Fraxinus excelsior 'Eldik' (NL: Es)	10

Fraxinus excelsior 'Eldik' wordt ca 15 tot 20 m hoog en heeft een halfopen, ovale kroon. Hierdoor wordt ook in de zomer de zon deels doorgelaten. De boom groeit op zowel zand als klei, maar heeft het liefst een vochtige en voedselrijke bodem.

Deze es heeft een kaarsrechte vrije stam waardoor een doorzicht tussen de bomen door gewaarborgd is. Daarnaast is vrijwel geen sprake van wortelopdruk en takbreuk.



detail (schaal 1:200)



opdrachtgever

Ontwikkelingsmaatschappij Ruimte voor Ruimte CV
Ruimte voor Ruimte Hoogstraat, Welberg

projectnaam

onderdeel

Inrichtings- en beplantingsplan

stedebouw
landschap
Verkuylen
architectuur

project 26809001A

projectleider RJV

tekenaar MvS

bestandsnaam V04 111124 26809001A KRT17 inrichtings- en beplantingsplan.dwg

Bureau Verkuylen bv Veemarktkade 8 5222 AE 's-Hertogenbosch tel (073) 623 13 13 fax (073) 623 04 34 www.bureauverkuylen.nl

V01 30-08-2011

V03 22-11-2011

V04 24-11-2011

schaal 1:500

formaat A2

blad 17