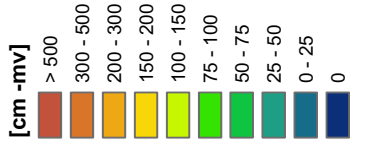


Legenda

- Peilgebieden
- Topografie
- A-Waterloop

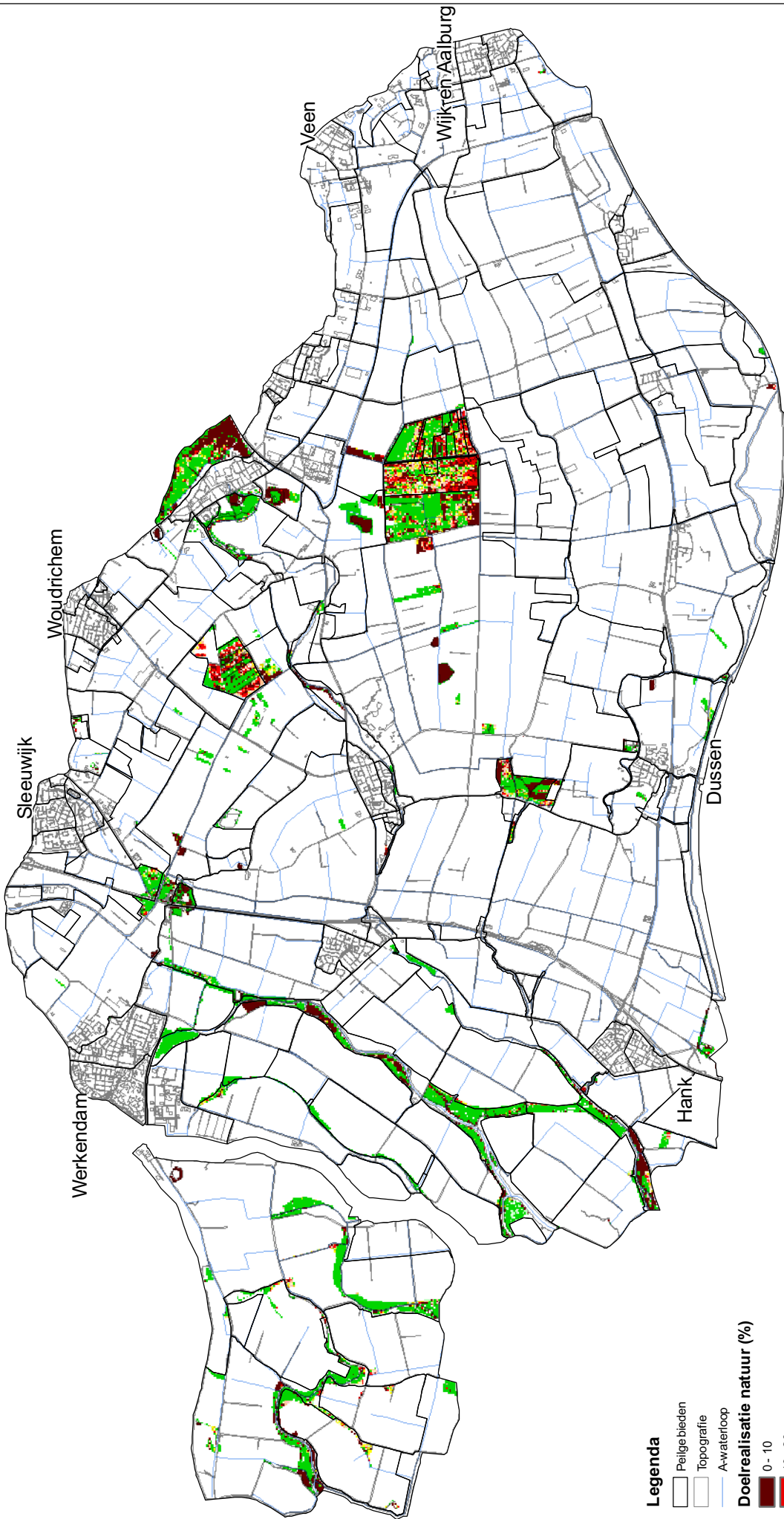
GLG 1998-2005 GGOR
[cm -mv]



N

Peilbesluit Alm & Biesbosch 6
 GXG behorende bij GGOR
 [cm -mv]

schaal 1:10000
 referentie T11002-1
 datum 10-11-2009
 project Afdeling van Tuinen
 ontworpen R.E.S.J. van Tolmen
 uitgevoerd R.E.S.J. van Tolmen



Legenda

- Peilge bieden
- Topografie
- A-waterloop

Doelrealisatie natuur (%)

- 0 - 10
- 10 - 20
- 20 - 30
- 30 - 40
- 40 - 50
- 50 - 60
- 60 - 70
- 70 - 80
- 80 - 90
- 90 - 100

N

Peilbesluit Alm & Biesbosch 7

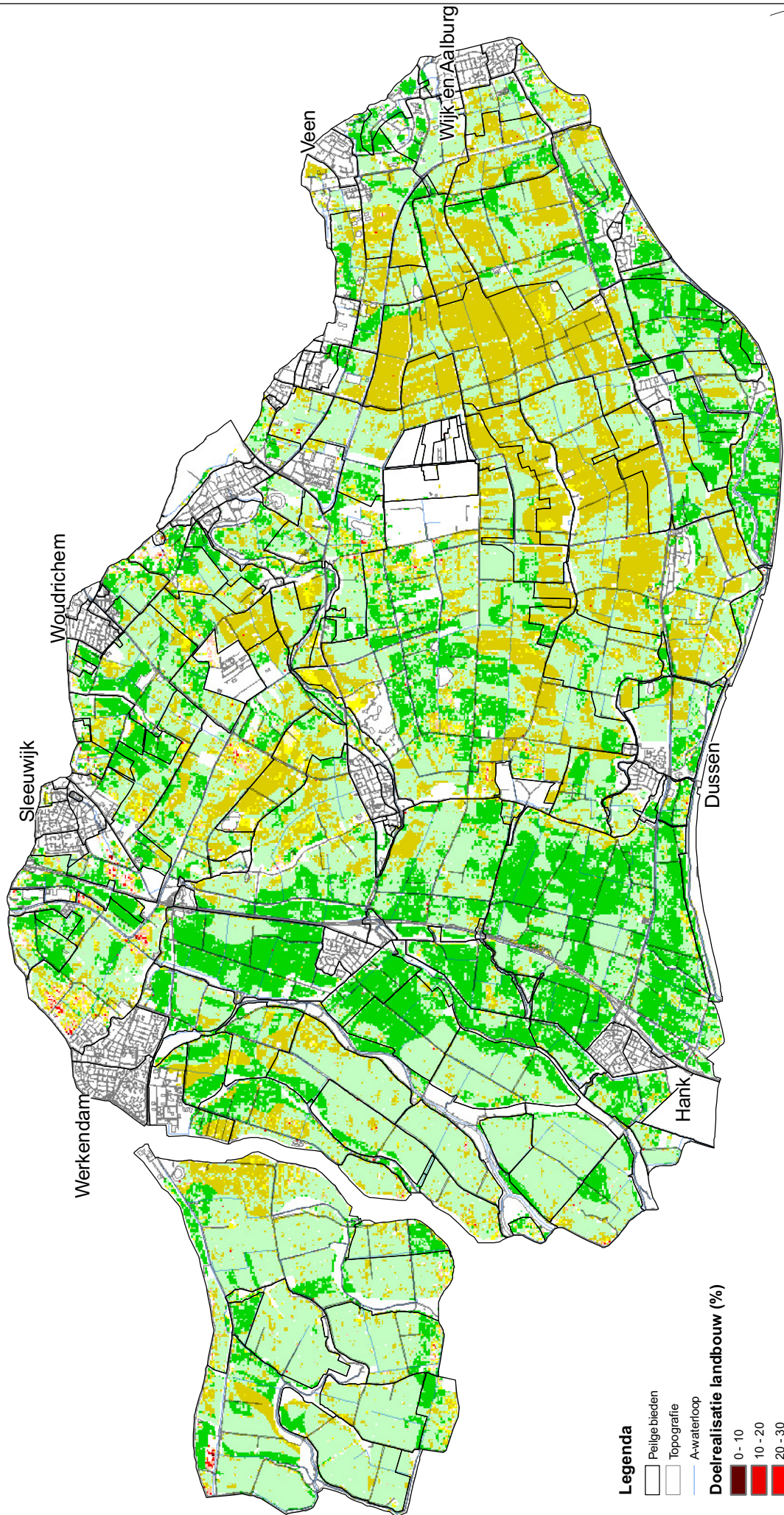
Doelrealisatie natuur

GGOR

schaal:

projectcode: TL198-1
 versie: 55
 datum: 10-10-2009
 ontworpen door: P.H. Roodewijld
 gecontroleerd door: E.E.J. van Tuijn
 goedgekeurd door: E.E.J. van Tuijn

Witteveen **Bos**



Legenda

- Peilge bieden
- Topografie
- A-waterloop

Doelrealisatie landbouw (%)

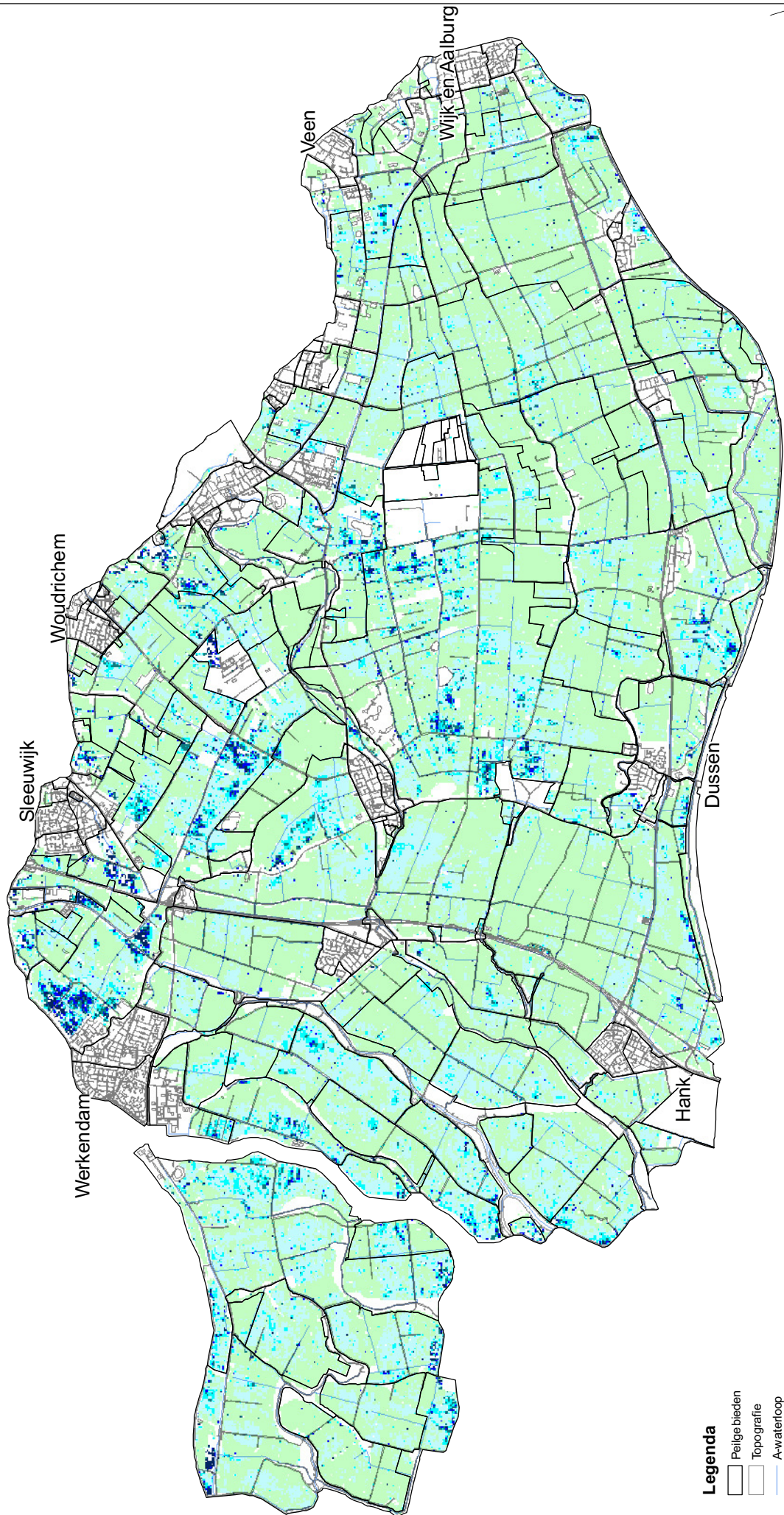
- 0 - 10
- 10 - 20
- 20 - 30
- 30 - 40
- 40 - 50
- 50 - 60
- 60 - 70
- 70 - 80
- 80 - 90
- 90 - 100

Peilbesluit Alm & Biesbosch 8
 Doelrealisatie landbouw
 GGOR

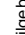
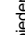

schaal:

projectcode: TL198-1
 versie: 55-10-2009
 auteur: P.P.H. Roodewijld
 goedgekeurd: P.E.S.J. van Tuijn
 goedgekeurd: P.E.S.J. van Tuijn

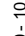
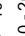
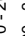
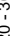
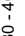
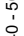
Witteveen **Bos**



Legenda

-  Peilge bieden
-  Topografie
-  A-waterloop

Natschade landbouw (%)

-  0 - 10
-  10 - 20
-  20 - 30
-  30 - 40
-  40 - 50
-  50 - 60

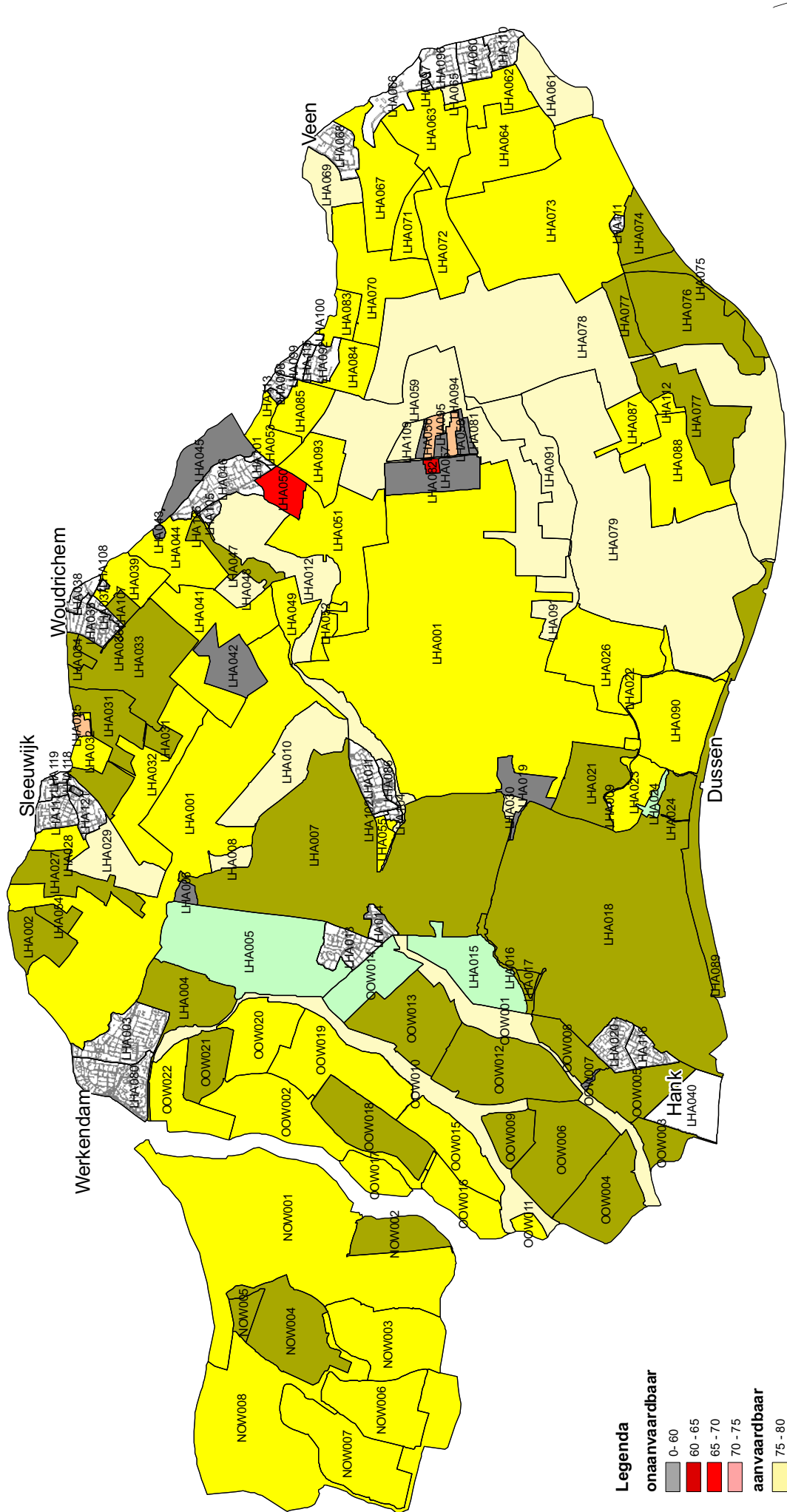
Peilbesluit Alm & Biesbosch 9

Natschade landbouw
GGOR



projectcode: TL198-1
 versie: 55
 datum: 10-10-2009
 ontworpen door: P.H. Roodewijld
 gecontroleerd door: E.E.J. van Tuijn
 goedgekeurd door: E.E.J. van Tuijn





Peilbesluit Alm & Biesbosch 10

Doelrealisatie per peilvak
GGOR

schaal: 1:5000

projectcode: TL198-1
 versie: 05-11-2009
 auteur: P.H. Rodeveld
 goedgekeurd: P.E.S.J. van Turenen
 goedgekeurd: P.E.S.J. van Turenen

Witteveen
Bos

- Legenda**
- onaanvaardbaar
 - 0 - 60
 - 60 - 65
 - 65 - 70
 - 70 - 75
 - aanvaardbaar
 - 75 - 80
 - 80 - 85
 - 85 - 90
 - optimaal
 - 90 - 95
 - 95 - 100
 - Peilgebieden
 - Topografie