

toelichting doelrealisatiefuncties natuur

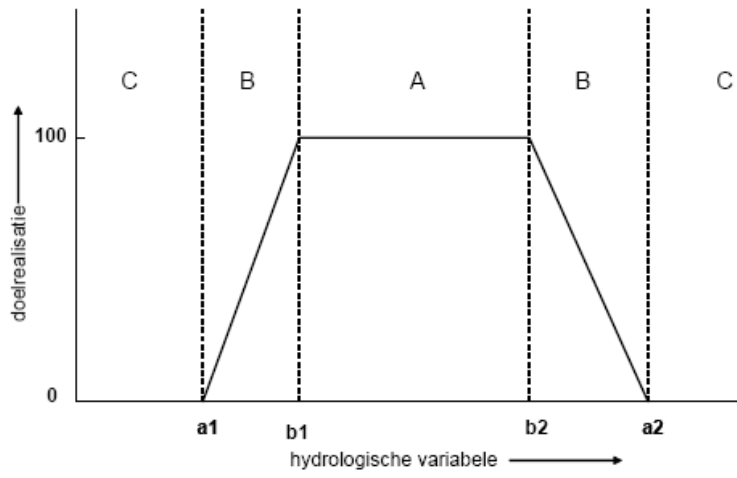
In de functies is op de horizontale as de waarde van de hydrologische variabele uitgezet (bijvoorbeeld de GVG), en op de verticale as de mate waarin de vegetatie gerealiseerd kan worden, met andere woorden de mate van doelrealisatie. De vorm van de functies is vastgelegd middels de volgende parameters:

- a1: de waarde waaronder het type niet meer kan voorkomen;
- b1: de waarde waarboven het type optimaal voorkomt, dwz. dat de waterhuishouding; geen beperking vormt voor de ontwikkeling of handhaving van het type;
- b2: de waarde waaronder het type optimaal voorkomt;
- a2: de waarde waarboven het type niet meer kan voorkomen.

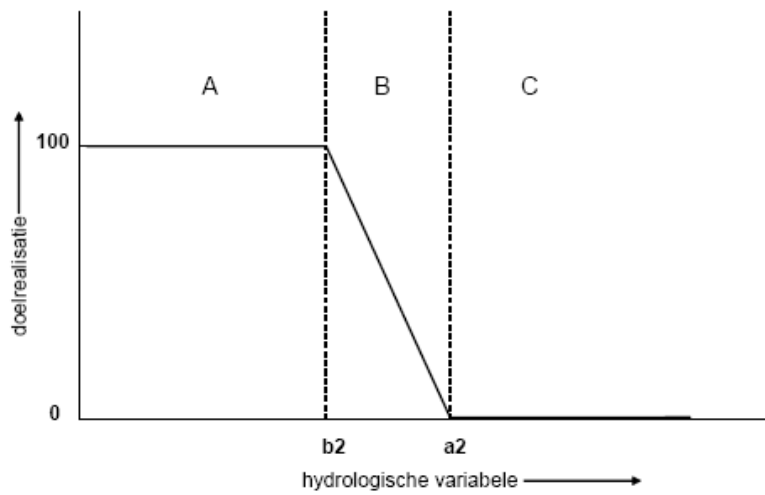
De waarden a1 tot en met b2 komen voor in de tabellen per natuurdoeltype op de navolgende bladzijden.

De functies kunnen tweezijdig begrensd zijn (boven en beneden een bepaalde waarde is type optimaal ontwikkeld), rechtsbegrensd (beneden bepaalde waarde is type optimaal ontwikkeld), en linksbegrensd (boven bepaalde waarde is type optimaal ontwikkeld) (zie afbeeldingen op volgende bladzijde).

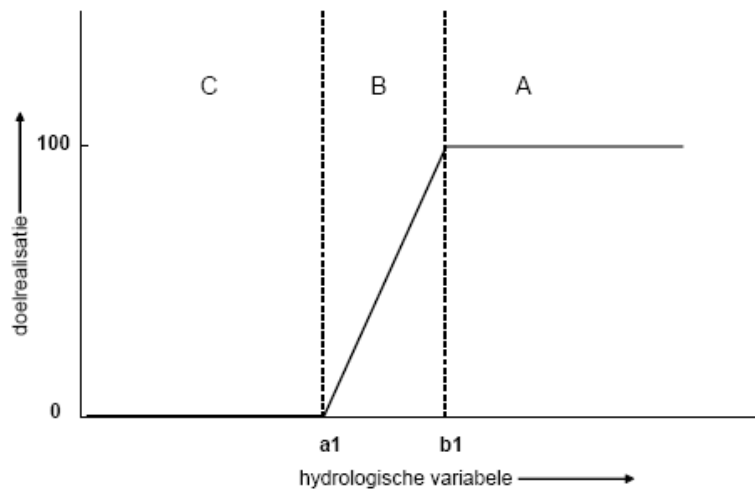
Tweezijdig begrensd



Rechts begrensd



Links begrensd



Legenda

Vetgedrukte natuurdoeltypen zijn grondwateronafhankelijk.

-∞ = Geen randvoorwaarde aan natte zijde van de GVG, GLG of droogtestress (type rechts begrensd)

+∞ = Geen randvoorwaarde aan droge zijde van de GVG, GLG of droogtestress (type links begrensd)

nr NDT	Natuurdoeltype	GVG (cm – maaiveld)				GLG (cm – maaiveld)				DSTRESS (dagen per jr)			
		A1	B1	B2	A2	A1	B1	B2	A2	A1	B1	B2	A2
1	Beek/Rivier/Waterloop met natuurvriendelijke oevers	-∞	-∞	+∞	+∞	-∞	-∞	+∞	+∞	-∞	-∞	+∞	+∞
2	Natuurlijke laaglandbeek	-∞	-∞	+∞	+∞	-∞	-∞	+∞	+∞	-∞	-∞	+∞	+∞
3	Nevengeul	-∞	-∞	+∞	+∞	-∞	-∞	+∞	+∞	-∞	-∞	+∞	+∞
4	Multifunctioneel water	-∞	-∞	+∞	+∞	-∞	-∞	+∞	+∞	-∞	-∞	+∞	+∞
5	Soortenrijk water	-∞	-∞	+∞	+∞	-∞	-∞	+∞	+∞	-∞	-∞	+∞	+∞
6	Ven (gebufferd)	-300	-200	38	50	-∞	-∞	25	50	-	-	-	-
7	Ven (onbufferd)	-120	-80	25	40	-∞	-∞	25	50	-	-	-	-
8	Ven (onbufferd-gebufferd)	-100	-80	38	50	-∞	-∞	25	50	-	-	-	-
9	Reservaatsakker	30	60	+∞	+∞	-	-	-	-	-∞	-∞	48	55
10	Bloemrijk grasland (d)	70	90	+∞	+∞	-	-	-	-	0	8	38	45
11	Bloemrijk grasland (d/v)	-10	8	+∞	+∞	-	-	-	-	-∞	-∞	38	45
12	Bloemrijk grasland (v)	-10	8	45	55	-	-	-	-	-∞	-∞	1	15
13a	Weidevogelgrasland	-10	8	45	55	0	30	+∞	+∞	-∞	-∞	1	15
13b	Wintergastengrasland en weidevogelgrasland	-10	8	+∞	+∞	-	-	-	-	-∞	-∞	5	20
14	Brak grasland	-10	-3	35	50	-	-	-	-	-∞	-∞	5	15
15	Rivierduin	60	75	+∞	+∞	-	-	-	-	10	15	+∞	+∞
16	Stroomdalgrasland	70	90	+∞	+∞	-	-	-	-	0	8	38	45
17	Droog/Heischraal grasland	50	70	+∞	+∞	-	-	-	-	10	20	+∞	+∞
18	Vochtig schraalland	-20	-10	38	50	-	-	-	-	-∞	-∞	10	25
19	Vochtig heischraal grasland	10	18	33	40	-	-	-	-	-∞	-∞	10	25
20	Dotterbloemhooiland	-5	3	35	45	-∞	-∞	60	90	-	-	-	-
21	Kleine zeggenmoeras	-15	-5	13	20	-∞	-∞	25	50	-	-	-	-

nr NDT	Natuurdoeltype	GVG (cm – maaiveld)				GLG (cm – maaiveld)				DSTRESS (dagen per jr)			
		A1	B1	B2	A2	A1	B1	B2	A2	A1	B1	B2	A2
22	Blauwgrasland	-10	0	28	40	-	-	-	-	-∞	-∞	5	15
23	Zandverstuiving	70	90	+∞	+∞	-	-	-	-	45	55	+∞	+∞
24a	Droge heide	50	70	+∞	+∞	-	-	-	-	10	20	+∞	+∞
24b	Vochtige heide	0	10	+∞	+∞	-	-	-	-	-∞	-∞	28	35
25	Natte heide	-20	-10	33	40	-	-	-	-	-∞	-∞	10	25
26	Hoogveen	-150	-105	13	20	-∞	-∞	25	50	-	-	-	-
27	Open begroeiing	-10	-3	40	55	0	30	+∞	+∞	-∞	-∞	5	20
28	Slik	-50	-35	-10	0	-10	10	∞	∞	-∞	-∞	1	5
29	Moeras	-300	-200	40	55	-	-	-	-	-∞	-∞	10	25
30	Natte ruigte	-30	-20	30	40	-	-	-	-	-∞	-∞	1	10
31	Grote zeggenmoeras	-40	-28	-5	5	-∞	-∞	20	40	-	-	-	-
32	Rietmoeras	-300	-200	-50	0	-∞	-∞	0	50	-	-	-	-
33	Braam/Doornstruweel	40	60	+∞	+∞	-	-	-	-	-	-	-	-
34	Gagelstruweel	-5	5	23	30	-	-	-	-	-∞	-∞	1	10
35	Wilgenbroekbos	-15	-8	23	30	-	-	-	-	-∞	-∞	5	15
36a	Hakhout (Hakhout/Griend)	10	25	+∞	+∞	-	-	-	-	5	15	+∞	+∞
36b	Griend (Hakhout/Griend)	-25	-13	13	25	0	20	+∞	+∞	-∞	-∞	1	10
37	Berken-Eikenbos (d)	50	70	+∞	+∞	-	-	-	-	5	15	+∞	+∞
38	Berken-Eikenbos (v)	30	40	60	70	-	-	-	-	10	20	+∞	+∞
39	Beuken-Eikenbos (d)	45	70	+∞	+∞	-	-	-	-	1	10	+∞	+∞
40	Beuken-Eikenbos (v)	30	40	60	70	-	-	-	-	10	20	+∞	+∞
41	Eiken-Haagbeukenbos	10	25	+∞	+∞	-	-	-	-	-∞	-∞	5	20
42	Vogelkers-Essenbos	15	28	60	80	-	-	-	-	-∞	-∞	5	20
43	Essen-lepenbos	10	30	+∞	+∞	-	-	-	-	-∞	-∞	0	15
44	Ooibos	-25	-13	+∞	+∞	0	20	+∞	+∞	-∞	-∞	35	50
45	Berkenbroekbos	-10	-3	20	30	-∞	-∞	50	70	-	-	-	-
46	Elzenbroekbos	-15	-10	13	25	-∞	-∞	50	70	-	-	-	-
47	Bos met verhoogde natuurwaarde	-15	-8	+∞	+∞	-	-	-	-	1	10	+∞	+∞
48	Multifunctioneel bos	10	25	+∞	+∞	-	-	-	-	1	10	+∞	+∞
49	Berkenbroekbos/Elzenbroekbos	-15	-8	18	30	-∞	-∞	50	70	-	-	-	-

nr NDT	Natuurdoeltype	GVG (cm – maaiveld)				GLG (cm – maaiveld)				DSTRESS (dagen per jr)			
		A1	B1	B2	A2	A1	B1	B2	A2	A1	B1	B2	A2
50	Berken-Eikenbos (d)/Beuken-Eikenbos (d)	45	90	+∞	+∞	-	-	-	-	1	10	+∞	+∞
51	Berken-Eikenbos (v)/Berkenbroekbos	-5	3	60	70	-	-	-	-	-	-	-	-
52	Berken-Eikenbos (v)/Beuken-Eikenbos (v)	30	40	60	70	-	-	-	-	10	20	+∞	+∞
53	Beuken-Eikenbos (v)/Eiken-Haagbeukenbos	10	25	+∞	+∞	-	-	-	-	-	-	-	-
54	Beuken-Eikenbos (v)/Eiken-Haagbeukenbos/Elzenbroekbos	-15	-8	+∞	+∞	-	-	-	-	-	-	-	-
55	Beuken-Eikenbos (v)/Eiken-Haagbeukenbos/Vogelkers-Essenbos	10	25	+∞	+∞	-	-	-	-	-	-	-	-
56	Beuken-Eikenbos (v)/Vogelkers-Essenbos	15	28	60	80	-	-	-	-	-	-	-	-
57	Bloemrijk grasland (d) en Braam/Doornstruweel	15	25	+∞	+∞	-	-	-	-	-∞	-∞	25	35
58	Bloemrijk grasland (d/v) en Braam/Doornstruweel	15	25	c	+∞	-	-	-	-	-∞	-∞	25	35
59	Bloemrijk grasland (v) en Braam/Doornstruweel	15	25	+∞	+∞	-	-	-	-	-∞	-∞	25	35
60	Droog/Heischraal grasland en Braam/Doornstruweel	50	70	+∞	+∞	-	-	-	-	10	20	+∞	+∞
61	Droog/Heischraal grasland en heide	50	70	+∞	+∞	-	-	-	-	10	20	+∞	+∞
62	Droog/Heischraal grasland en Zandverstuiving	50	70	+∞	+∞	-	-	-	-	10	20	+∞	+∞
63	Eiken-Haagbeukenbos/Vogelkers-Essenbos	10	25	+∞	+∞	-	-	-	-	-∞	-∞	5	20
64	Essen-Iepenbos/Elzenbroekbos	-15	-10	+∞	+∞	-	-	-	-	-∞	-∞	0	15
65	Moeras/Open begroeiing	-300	-200	38	50	-	-	-	-	-∞	-∞	5	20
66	Natte heide/Gagelstruweel	-15	0	+∞	+∞	-	-	-	-	-∞	-∞	10	25
67	Natte heide/Hoogveen	-120	-80	25	40	-∞	-∞	25	40	-	-	-	-
68	Natuurlijke laaglandbeek/Moeras	-300	-200	30	40	-∞	-∞	20	50	-	-	-	-
69	Ooibos en Braam/Doornstruweel	10	30	+∞	+∞	-	-	-	-	-∞	-∞	35	50
70	Rietmoeras/Grote zeggenmoeras	-300	-200	-5	5	-∞	-∞	20	50	-	-	-	-
71	Rietmoeras/Grote zeggenmoeras/Natte ruigte	-300	-200	30	40	-∞	-∞	20	50	-	-	-	-
72	Stroomdalgrasland/Bloemrijk grasland (d/v)	15	25	+∞	+∞	-	-	-	-	-∞	-∞	38	45
73	Stroomdalgrasland/Bloemrijk grasland (d/v) Rivierduin en Slik	-50	-35	+∞	+∞	-	-	-	-	10	20	+∞	+∞
74	Vochtig heischraal grasland en heide	-15	0	+∞	+∞	-	-	-	-	-∞	-∞	10	25
75a	Vochtig schraalland/vochtige heide	-15	3	+∞	+∞	-	-	-	-	-∞	-∞	10	25
75b	Vochtig schraalland/natte heide	-20	-10	33	40	-	-	-	-	-∞	-∞	10	25
76	Vochtig schraalland/Bloemrijk grasland	-5	3	45	55	-	-	-	-	-∞	-∞	5	15
77	Vogelkers-Essenbos/Elzenbroekbos	-15	-8	60	80	-	-	-	-	-∞	-∞	5	20
78	Wilgenbroekbos/Elzenbroekbos	-15	-8	15	30	-	-	-	-	-∞	-∞	5	15

nr NDT	Natuurdoeltype	GVG (cm – maaiveld)				GLG (cm – maaiveld)				DSTRESS (dagen per jr)			
		A1	B1	B2	A2	A1	B1	B2	A2	A1	B1	B2	A2
79	Zandverstuiving/Droge heide	70	90	+∞	+∞	-	-	-	-	20	30	+∞	+∞
80	Droge heide/braam doornstruweel	0	0	+∞	+∞	-	-	-	-	10	20	+∞	+∞
81	Begeleid-natuurlijke eenheid	-∞	-∞	+∞	+∞	-∞	-∞	+∞	+∞	-∞	-∞	+∞	+∞
82	Ecologische verbindingzone	-∞	-∞	+∞	+∞	-∞	-∞	+∞	+∞	-∞	-∞	+∞	+∞
83	Droog	-∞	-∞	+∞	+∞	-∞	-∞	+∞	+∞	-∞	-∞	+∞	+∞
84	Buitendijks	-∞	-∞	+∞	+∞	-∞	-∞	+∞	+∞	-∞	-∞	+∞	+∞