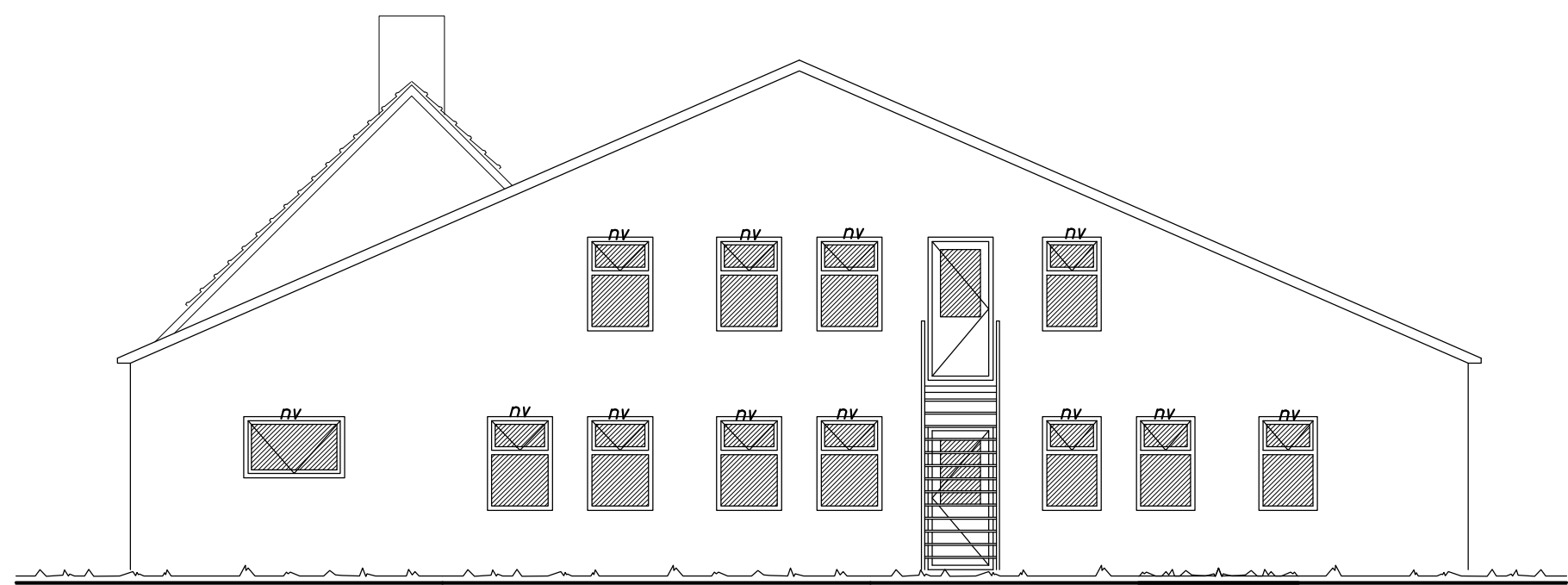
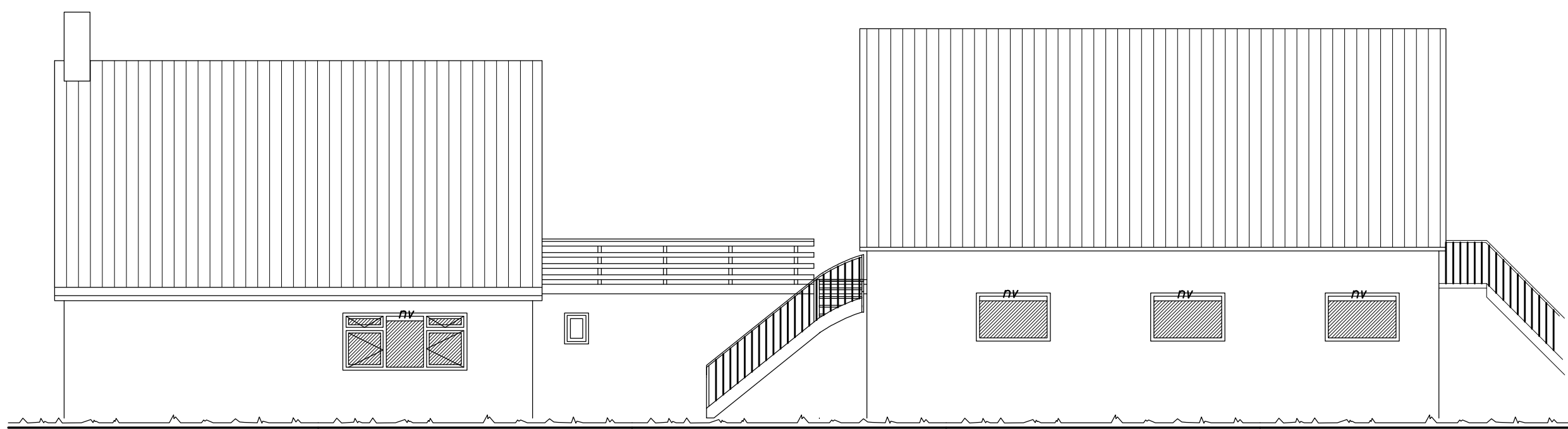


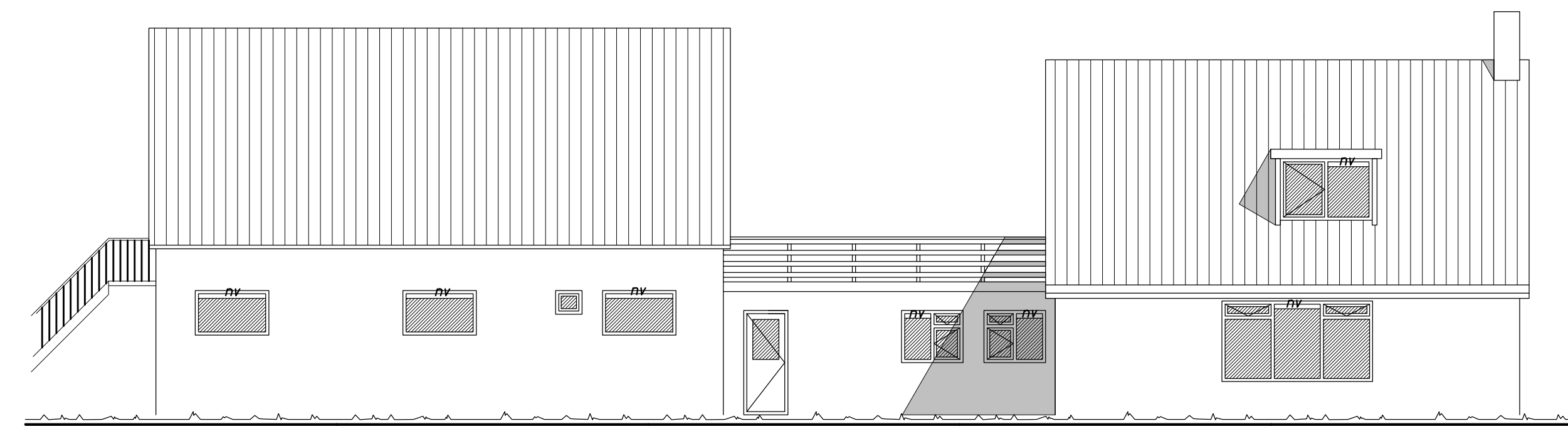
voorgevel



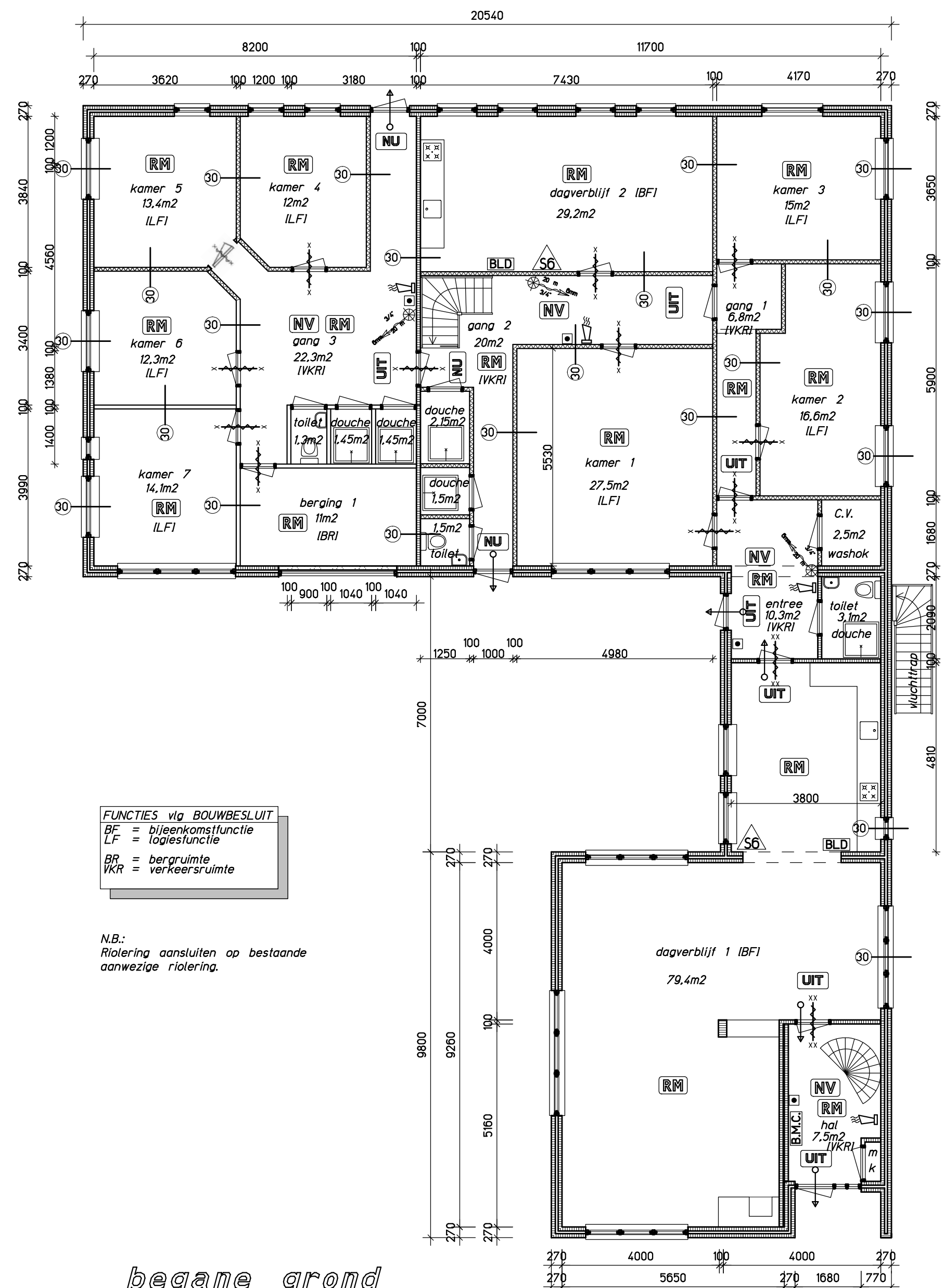
achtergevel



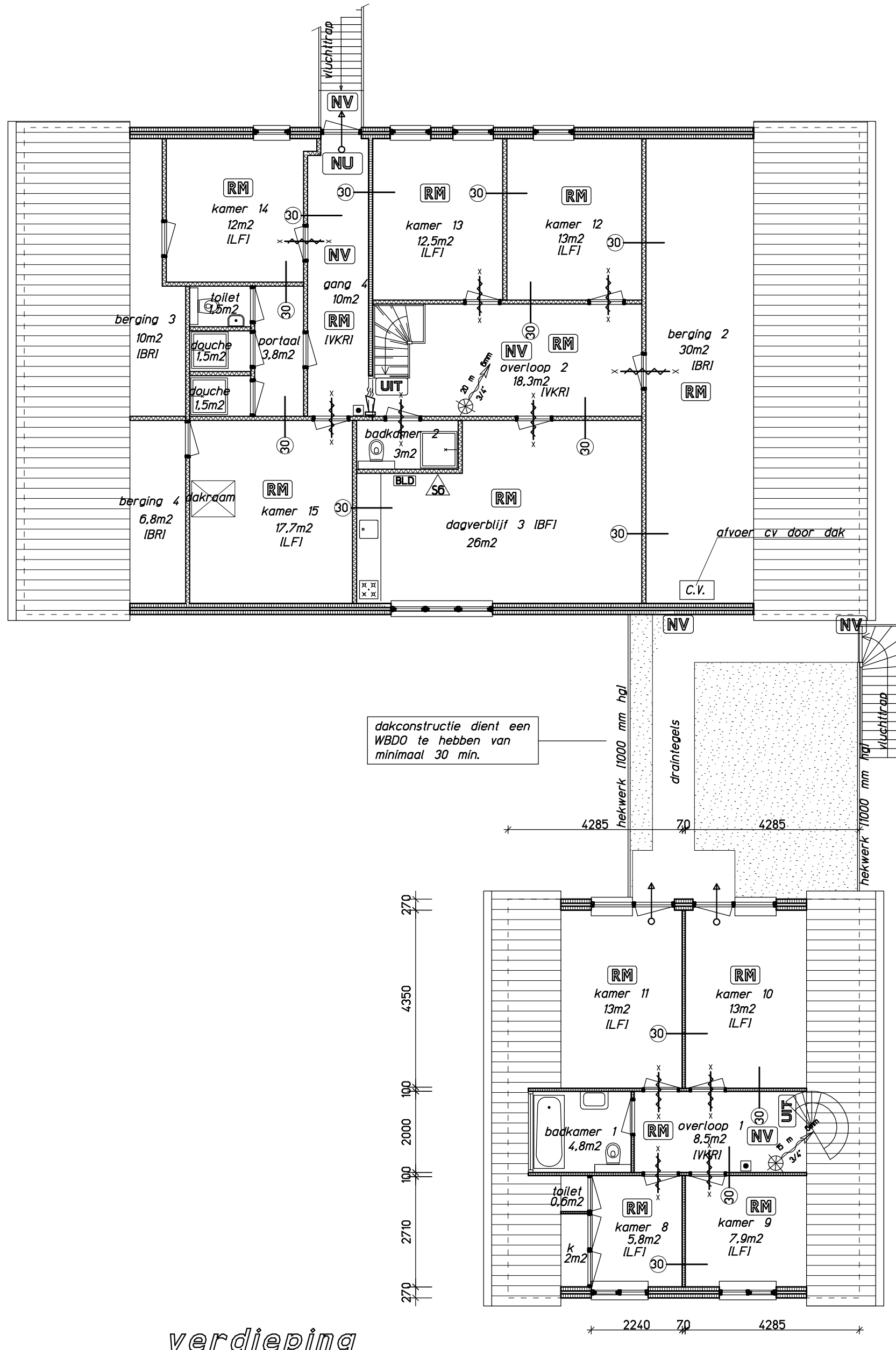
r.zijgevel



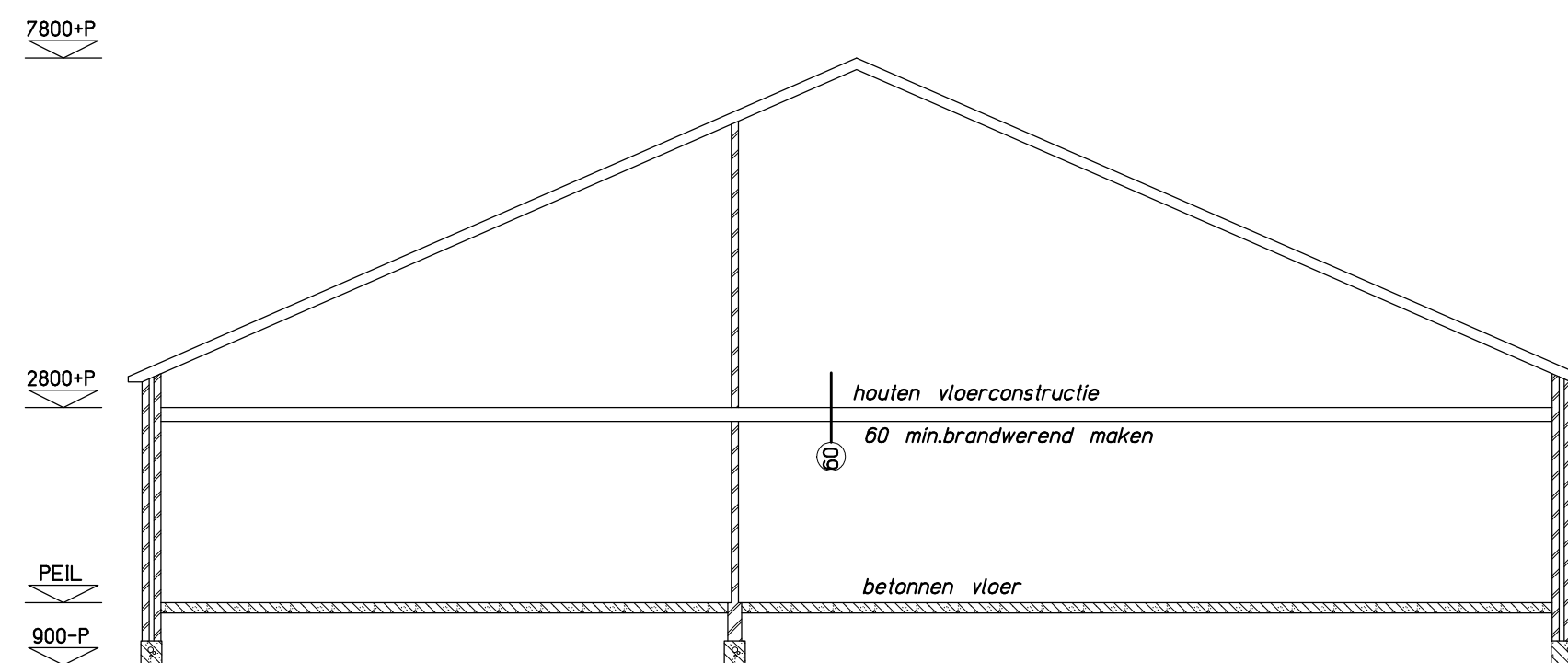
l.zijgevel



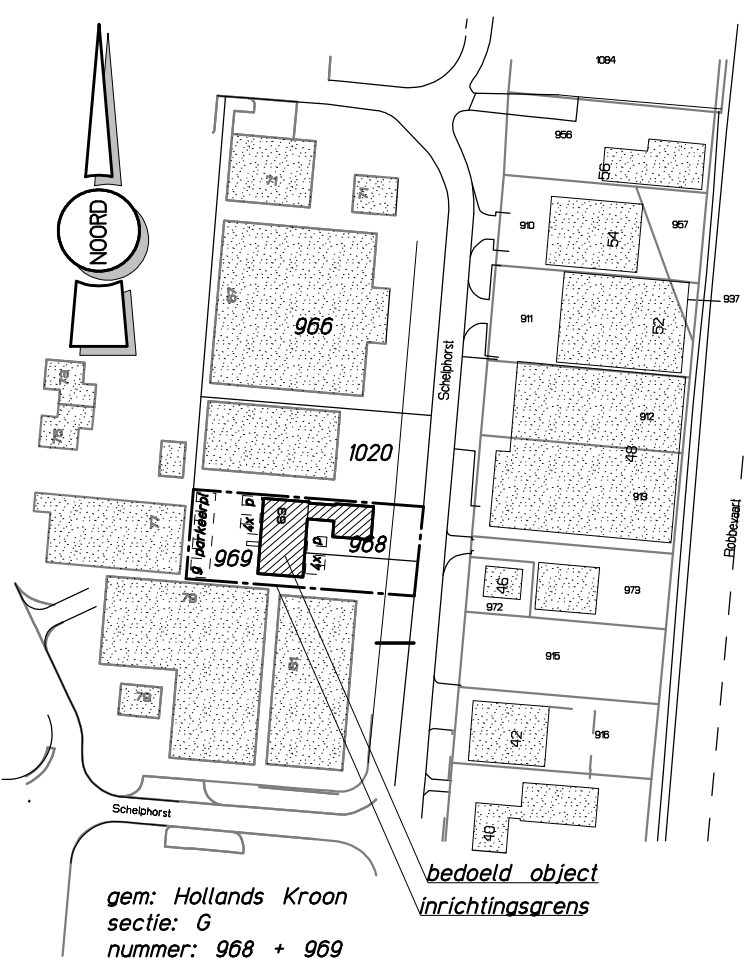
begane grond



verdieping



doorsnede bedrijfshal



situatie

RENVOL BRANDPREVENTIE

30 minuten weerstand tegen branddoorslag en brandoverslag (WBDO) volgens NEN 6068 of NEN-EN 13501-2.

60 minuten weerstand tegen branddoorslag en brandoverslag (WBDO) volgens NEN 6068 of NEN-EN 13501-2.

deur, die in combinatie met het kozijn een brandwerendheid bezit van tenminste 30 minuten.

zelfsluitende deur, die in combinatie met het kozijn een brandwerendheid bezit van tenminste 30 minuten.

zelfsluitende deur, die in combinatie met het kozijn een brandwerendheid bezit van tenminste 60 minuten.

deur zonder sleutel of andere losse hulpmiddelen in de vluchtrichting te openen.

20 m 6mm brandhospel (volgens de richtlijnen NBR) uitvoering en waterlevering volgens NEN 3211, aanduiding middels een pictogram.

B.M.C. brandmeldcentrale (NEN2535) hand brandmelder

flitslicht slow-woofe BLD blusdeken (NEN-EN 1869)

P.A. K.T. S.T. Poeder- of koolzuurschuimblusser inh. ? kg. of sproei-schuimblusser inh. ? ltr. volgens NEN 2559

UIT = verlicht transparant met accu - UITGANG volgens NEN 6088, de NEN-EN 1838 en de richtlijnen NBR.

NU = verlicht transparant met accu - NOODUITGANG volgens NEN 6088, de NEN-EN 1838 en de richtlijnen NBR.

NV noodverlichting (1 lux op de vloer) volgens de richtlijnen NBR en NEN-EN 1838

RM niet-ioniserende rookmelder(s), aan elkaar gekoppeld, op lichtnet aangesloten, uitgevoerd volgens NEN 2555 en/of NEN 2535

Ieder constructie-onderdeel aan zowel binnen- als buitenzijde (m.u.v. dak) dient tenminste te voldoen aan brandklasse B, C en D van de bijlage tot brandveiligheidsplan en aan de rookklasse s1 en s2, 5% van de constructieonderdelen (zoals w.c.delen en plinten) hoeven niet te voldoen aan deze eis, e.e.a. volgens NEN-EN 13501-1.

De rookdichtheid van isolatie- en bouwconstructie materialen en of combinaties met voldoen aan de rookklasse s1 en s2 e.e.a. volgens de NEN-EN 13501-1.

De geïsoleerde brandwerendheid van wanden, kolommen, balken, etc. is aan te tonen aan een geldig rapport (TNO, Bouwcentrum of een door de Raad van Accreditatie aangewezen instituut).

De brandwerende wanden lopen door tot de onderkant van de vloer- of dakconstructie.

De isolatiematerialen van het dak en gevel is van een onbrandbare kwaliteit, volgens NEN 6064 of NEN-EN 13501-1.

De hoofdconstructie bezit een brandwerendheid tot bezwijken van 60 min. volgens NEN 6069 of NEN 6072

Het gebouw dient te zijn voorzien van een automatische brandmeldinstallatie met volledige bewaking conform NEN 2535 en NEN 2535/A1, alsmede van een ontruimingsinstallatie type B, conform de NEN 2575.

De brandmeld- en ontruimingsinstallatie dient rechtstreeks door te melden naar de regionale meldkamer.

De installatie dient gecertificeerd te worden conform de regeling brandmeldinstallaties.

(Bij art.2.6.2 lid 2.6.3 lid 1c)

LEGENDA kwaliteits- en gelijkwaardigheidsverklaringen

Nieuwbouw en verbouwingen vgl. geldende bouwbesluit en NEN en NEN-EN normen.

Bekistingen en bekistingcombinaties constructies vgl. NEN-EN 1060 1/m 1992.

Thermische isolatie gevels-wanden-deuren, R-waarde > 0,25 m²/K, vgl. NEN 1068.

U-waarde van deuren-ramen-kozijnen, maximaal 2,2 W/m²/K, vgl. NEN 1068.

Vrije draagcapaciteit draagconstructies, minimaal 850 x 200 mm (verbouw).

Hang- en sluitwerk vgl. aanbevelingen en NEN 5588 en moet voldoen aan S100+.

Onderdelen dienen te voldoen aan weerstandsklasse 2 van NEN 5588, vgl. NEN 5587.

Brandveiligheidsplan vgl. NEN 6065 of NEN-EN 13501-1.

GELUIDWERENDE VERBODEN vgl. NEN 1070 en NEN 5070, geluidniveau in de verhuurlocatie max. 30 dB(A), isolatie-index luchtdicht tussen verhuurruimten 20 dB(A).

Isolatie-index contactgeluid tussen verhuurruimten 20 dB, vgl. NEN 5077.

Diameter ventilatiekanalen vgl. NEN 1027 / luchtoverstroomingssysteem vgl. NEN 5072.

Verwarming vgl. NEN 5073 / sanitair vgl. NEN 5073.

Kolomstelling C.V. vgl. NEN 1078 en 3028, minimaal H₂O-uitvoering.

electra vgl. NEN 1027-340 / gas vgl. NEN 1028 / water vgl. NEN 1008, ind. nussbed.

brandveiligheid vgl. NEN 3215 en NEN 3216 / meterkast vgl. NEN 2768.

Koelen en verwarmen in toilet tot min. 2000 en in badruimten tot min. 2000 mm² vloeroppervlakte met materialen die geen water aanvoeren.

Dakpannen vgl. NEN 1034, 2400 en 7044 en bevestiging vgl. NEN 6707 en NEN 6708.

Binnenzijde dakpannen vgl. NEN 2081, 2088 1/m 2005 en bevestiging vgl. NEN 1008.

Hetelwater vgl. NEN 2408 / kozijnprofielen en deuren vgl. KVT 35 en KVD-keur.

Trapen, hellingsbanen en vloerconstructies maken/delieren volgens geldend bouwbesluit.

maten in het werk controleren / materialen en kleuren als bestaand.

blad 02

datum: 20.01.2016

070035 .proj.nr.

project: INTERNE VERBOUWING PAND TOT LOGIESGEBOUW AAN DE SCHELPHORST 63 TE WIERINGERVERF

onderwerp: gewijzigde gevels - plattegronden - doorsneden - situatie

opdracht: werkgroep bv, piazza 18, 4782 sk moerdijk

schaal: 1,100 / 2000 get. JP form. a7 gew. 09.05.16 05.05.16

J.A.M. PATER * Buro voor Ontwerp en Constructies * Donsmolen 2 - 1771 PA Wieringerwerf - T/F: 0227-903278 / 06-22488401 - www.jampater.nl

drawsyst. ARC+

N.B. // Houten verdieplingsvloerconstructie in schuur 60 min. brandwerend maken. Hierbij de verlichting in de ruimten beneden in de schuur uitvoeren in opbouw (geen inbouw !!)

riolerings aansluiten op bestaande aanwezige riolerings

nv = auctoklep 25 ZR ventilatierooster 25,1 dm³/s

alle kamerdeuren moeten van binnenuit zonder sleutel te openen te zijn.