

**Addendum: Lijst met gemeenten en type aanpassing per tracé**

<i>Gemeenten in de provincie Noord-Holland</i>	<i>Tracés liggen ongunstig voor het beheren en onderhouden van de waterkering terwijl er alternatieven zijn die dezelfde waterveiligheid bieden;</i>	<i>De vastgelegde tracés beperken nieuwe, ruimtelijke ontwikkelingen terwijl er een alternatief aanwezig is dat dezelfde waterveiligheid biedt;</i>
Aalsmeer		tracé Calslagen(Kudelstaart)
Amsterdam		tracé Kop Weespertrekvaart *
		tracé Rechtbank Parnas
		tracé Coentunnel
		tracé Fred Roeskestraat
	tracé kering langs Nieuwe Meer *	
	tracé Orteliuspadi en Hodenpijlkade *	
	tracé langs de Heemstedestraat *	
	tracé Flevopark en Indische buurt *	
	tracé Amsterdam – Noord *	
	tracé Molenwerf-Spaarndammerdijk *	
	tracé kering Zuidas en *Rivierenbuurt	
Diemen		A10 Oost *
Hilversum		tracé 's Gravenlandse boezem
Muiden		tracé bij fort H
	tracé Weesperweg*	
Ouder-Amstel		tracé Hoge Einde-Noord Ouderkerk a/d Amstel *
Weesp	tracé Spoorstraat *	

<i>Gemeenten in de provincie Utrecht</i>	<i>Tracés liggen ongunstig voor het beheren en onderhouden van de waterkering terwijl er alternatieven zijn die dezelfde waterveiligheid bieden;</i>	<i>De vastgelegde tracés beperken nieuwe, ruimtelijke ontwikkelingen terwijl er een alternatief aanwezig is dat dezelfde waterveiligheid biedt;</i>
Breukelen		tracé verbreding A2
Ronde Venen	Trace Voordijk Abcoude*	
Stichtse Vecht	tracé Nigtevechtseweg *	
	tracé langs de Vecht Oud-Zuilen *	
	tracé Kerkstraat Loenen a/d Vecht *	
	tracé Lage Klompweg Nigtevecht *	

\*Er zijn geen werkzaamheden nodig voor het verleggen van de waterkering. Het gaat om een administratieve aanpassing.

## Tracé verlegging waterkering "Calslagen"

Gemeente: Gemeente Aalsmeer

Locatie: Kudelstaart



Huidige tracé - rood (streepjes)

Nieuwe tracé - groen

## Tracé verlegging waterkering **Amsterdam Noord**

Gemeente: Gemeente Amsterdam

Locatie: Amsterdam Noord



Huidige tracé - rood (streepjes)

Nieuwe tracé - groen

## Tracé verlegging waterkering "Coentunnel"

Gemeente: Gemeente Amsterdam

Locatie: Amsterdam Noord



Huidige tracé - rood (streepjes)

Nieuwe tracé - groen

## Tracé verlegging waterkering “Flevopark en Indische buurt”

bestaande uit: Nieuwe Diep / Kramatweg / Zuid Insulindeweg / Kramatweg Noord

Gemeente: Gemeente Amsterdam



Huidige tracé - rood (streepjes)

Nieuwe tracé - groen

## Tracé verlegging waterkering "Fred. Roeskestraat"

Gemeente: Gemeente Amsterdam

Locatie: Fred. Roeskestraat



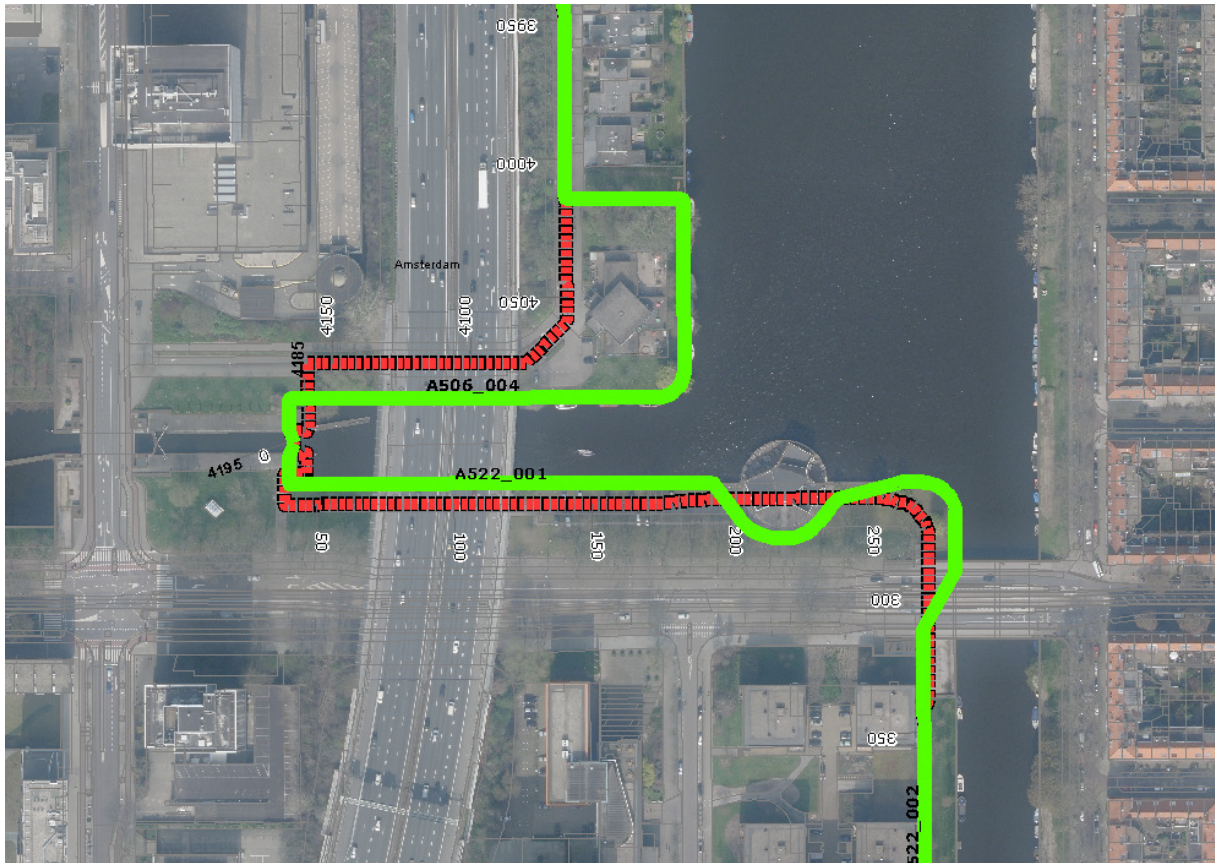
Huidige tracé - rood (streepjes)

Nieuwe tracé - groen

## Tracé verlegging waterkering “Heemstedestraat”

Gemeente: Gemeente Amsterdam

Locatie: Heemstedestraat



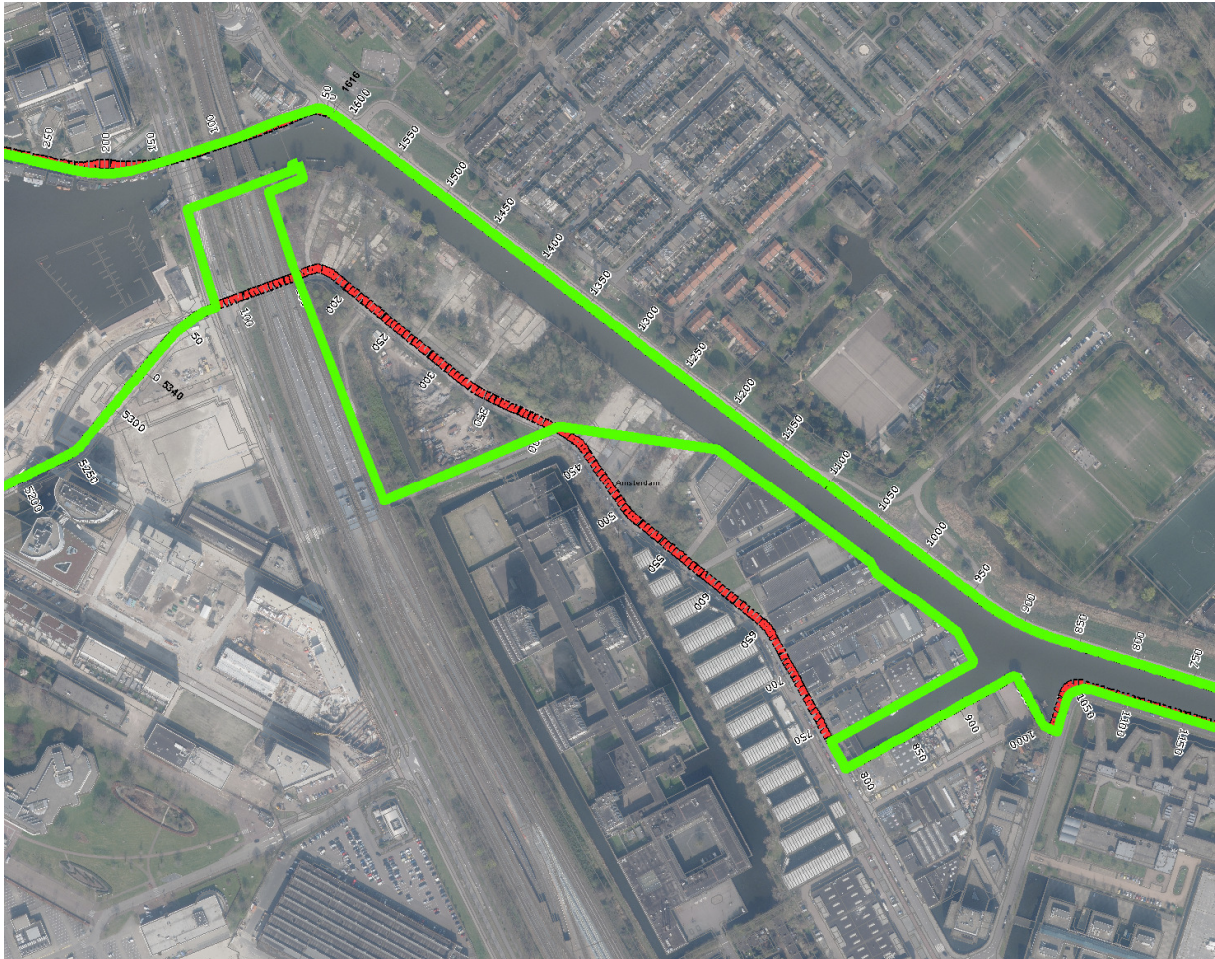
Huidige tracé - rood (streepjes)

Nieuwe tracé - groen

## Tracé verlegging waterkering “Kop Weespertrekvaart”

Gemeente: Gemeente Amsterdam

Locatie: Wenckebachweg



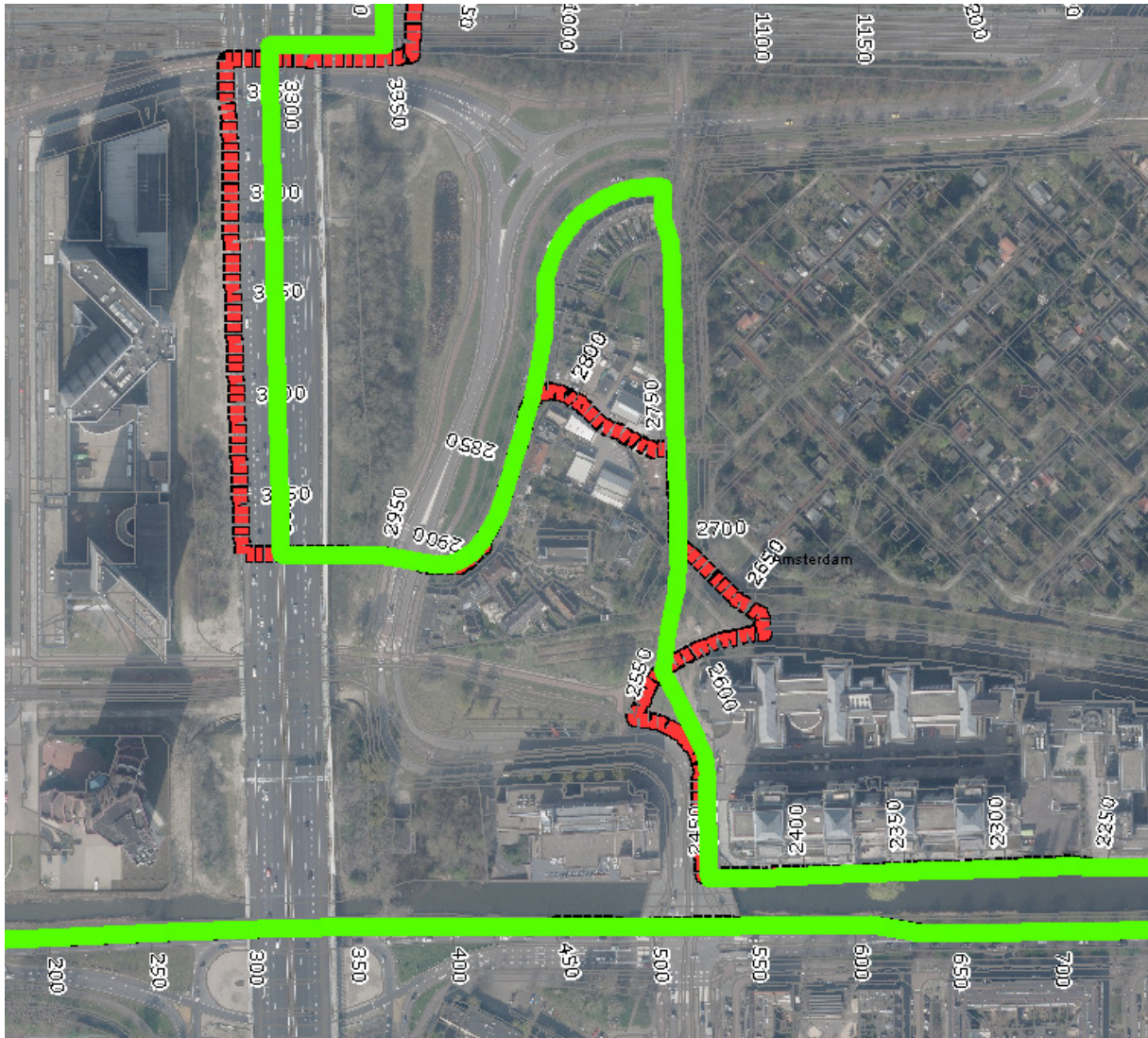
Huidige tracé - rood (streepjes)

Nieuwe tracé - groen

## Tracé verlegging waterkering "Molenwerf"

Gemeente: Gemeente Amsterdam

Locatie: Rond Sloterdijkweg

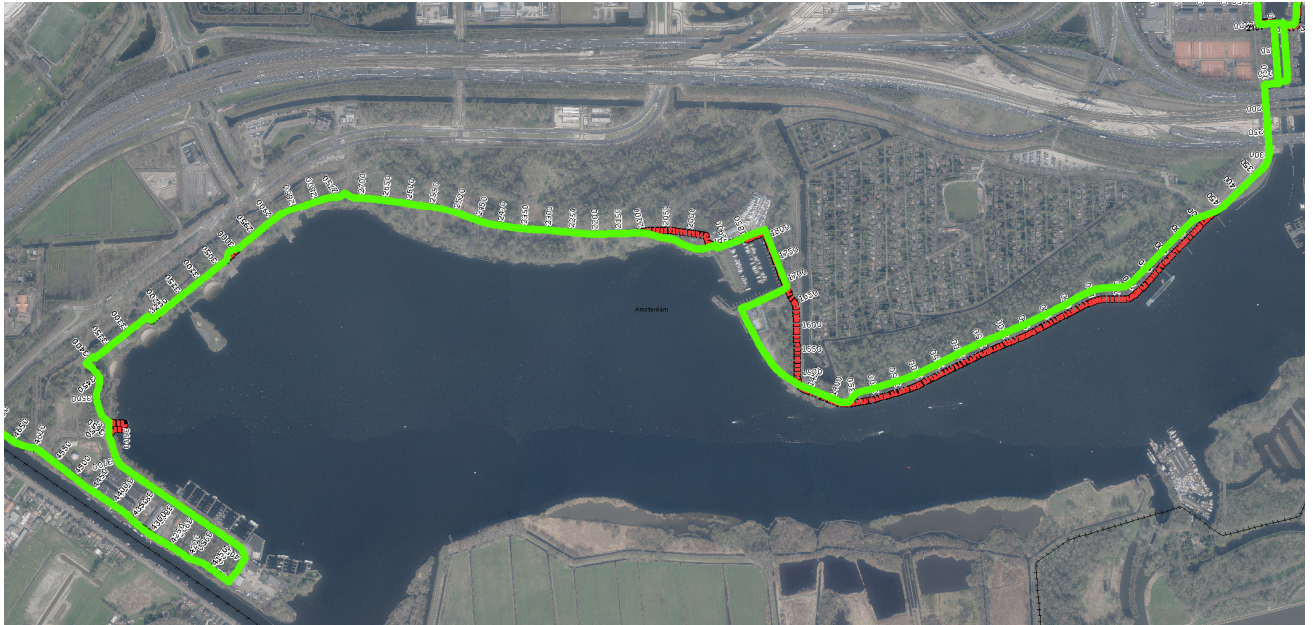


Huidige tracé - rood (streepjes)

Nieuwe tracé - groen

## Tracé verlegging waterkering “Nieuwe Meer”

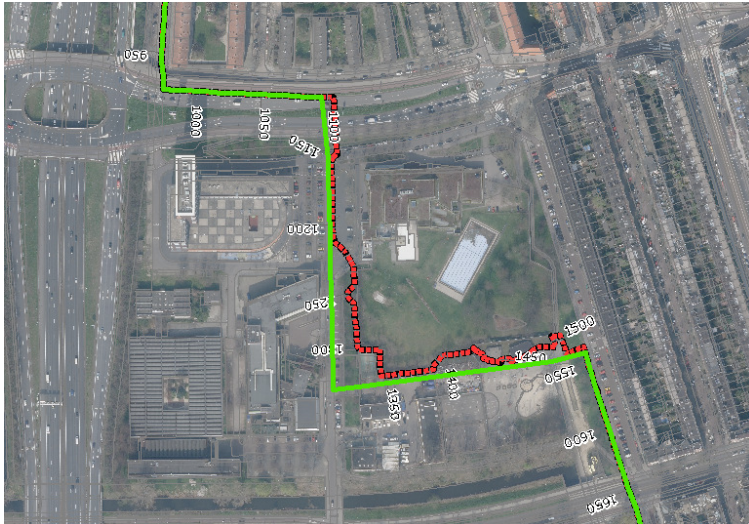
Gemeente: Gemeente Amsterdam  
Locatie: Amsterdam Nieuwe Meer



Huidige tracé - rood (streepjes)  
Nieuwe tracé - groen

## Tracé verlegging waterkering “Orteliuspad Holenpijkade”

Gemeente: Gemeente Amsterdam  
Locatie: Orteliuspad / Holenpijkade



Orteliuspad (verbonden met Orteliuskade)



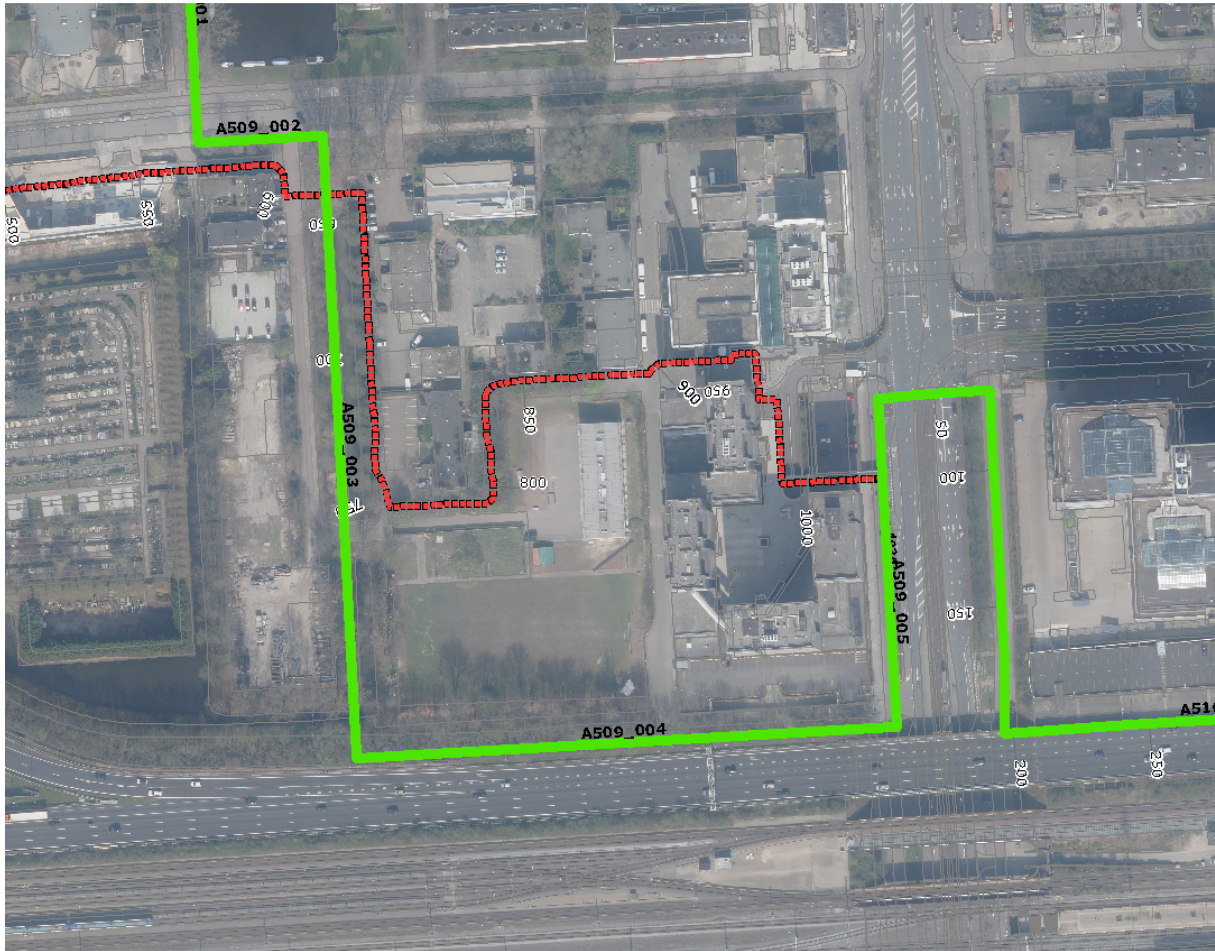
Holenpijkade

Huidige tracé - rood (streepjes)  
Nieuwe tracé - groen

## Tracé verlegging waterkering “Rechtbank Parnas”

Gemeente: Gemeente Amsterdam

Locatie: Amsterdam Rechtbank Parnas



Huidige tracé - rood (streepjes)

Nieuwe tracé - groen

## Tracé verlegging waterkering “Westrandweg”

Gemeente: Gemeente Amsterdam

Locatie: Ter hoogte van Halfweg



Huidige tracé - rood (streepjes)

Nieuwe tracé - groen

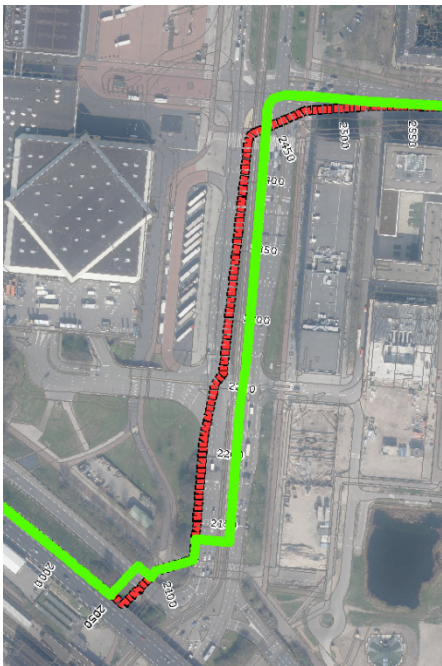
Primaire waterkering - blauw

## Tracé verlegging waterkering “Zuidas en Rivierenbuurt”

Bestaande uit: Beethoven / Europaboulevard / Zuidelijke Wandelweg / President Kennedylaan

Gemeente: Gemeente Amsterdam

Locatie: Amsterdam omgeving Zuidas



Huidige tracé - rood (streepjes)

Nieuwe tracé - groen

Tracé verlegging waterkering “Blaricum” (nieuw tracé met nieuwe norm)

Gemeente: Gemeente Blaricum

Locatie: Blaricum

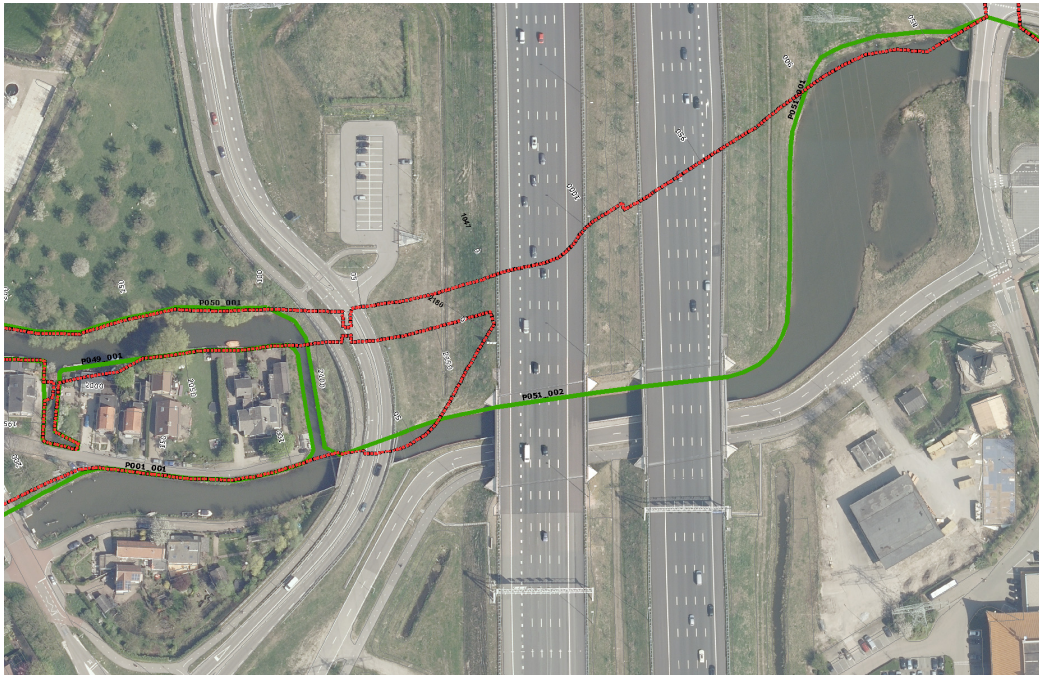


Nieuwe tracé - geel

## Tracé verlegging waterkering “Verbreiding A2”

Gemeente: Stichtse Vecht

Locatie: Breukelen



Huidige tracé - rood (streepjes)

Nieuwe tracé - groen

## Tracé verlegging waterkering "A10 Oost Diemen"

Gemeente: Gemeente Diemen en Gemeente Amsterdam

Locatie: Park de Omloop Diemen



Huidige tracé - rood (streepjes)

Nieuwe tracé - groen

Tracé verlegging waterkering “Overdiempolder” (nieuw tracé klasse V)

Gemeente: Gemeente Diemen

Locatie: Diemen NUON centrale



Dit is een nieuwe genormeerde waterkering ,er lag voorheen geen regionale kering.

Nieuwe waterkering - geel

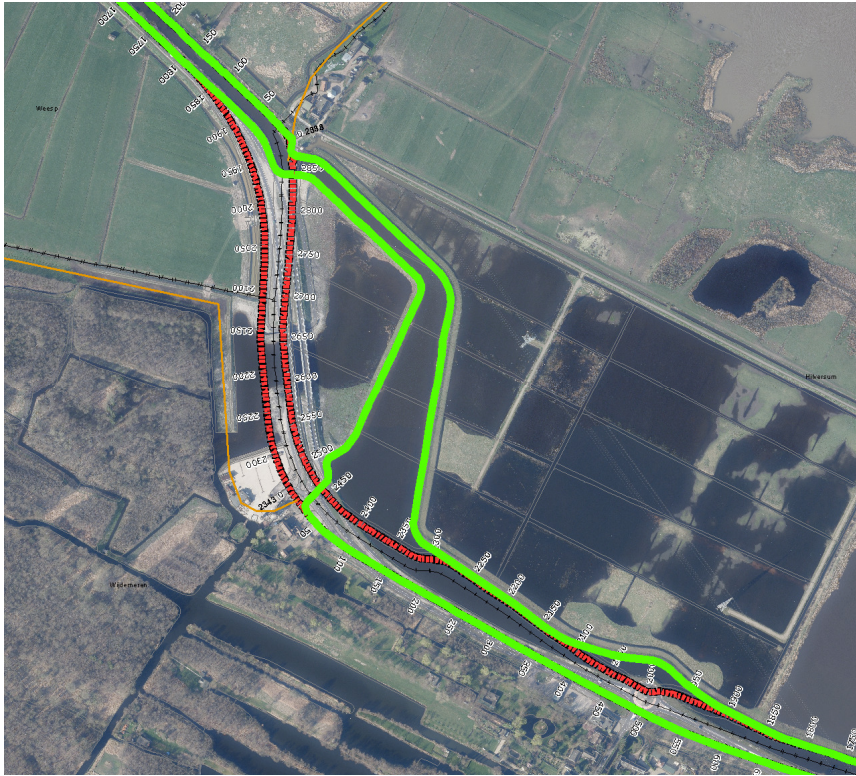
Primaire Waterkering - blauw

## Tracé verlegging waterkering “s’Gravelandseweg”

### verlegging N236

Gemeente: Gemeente Hilversum

Locatie: Ankeveen



Huidige tracé - rood (streepjes)

Nieuwe tracé - groen

## Tracé verlegging waterkering "Fort H"

Gemeente: Gemeente Muiden



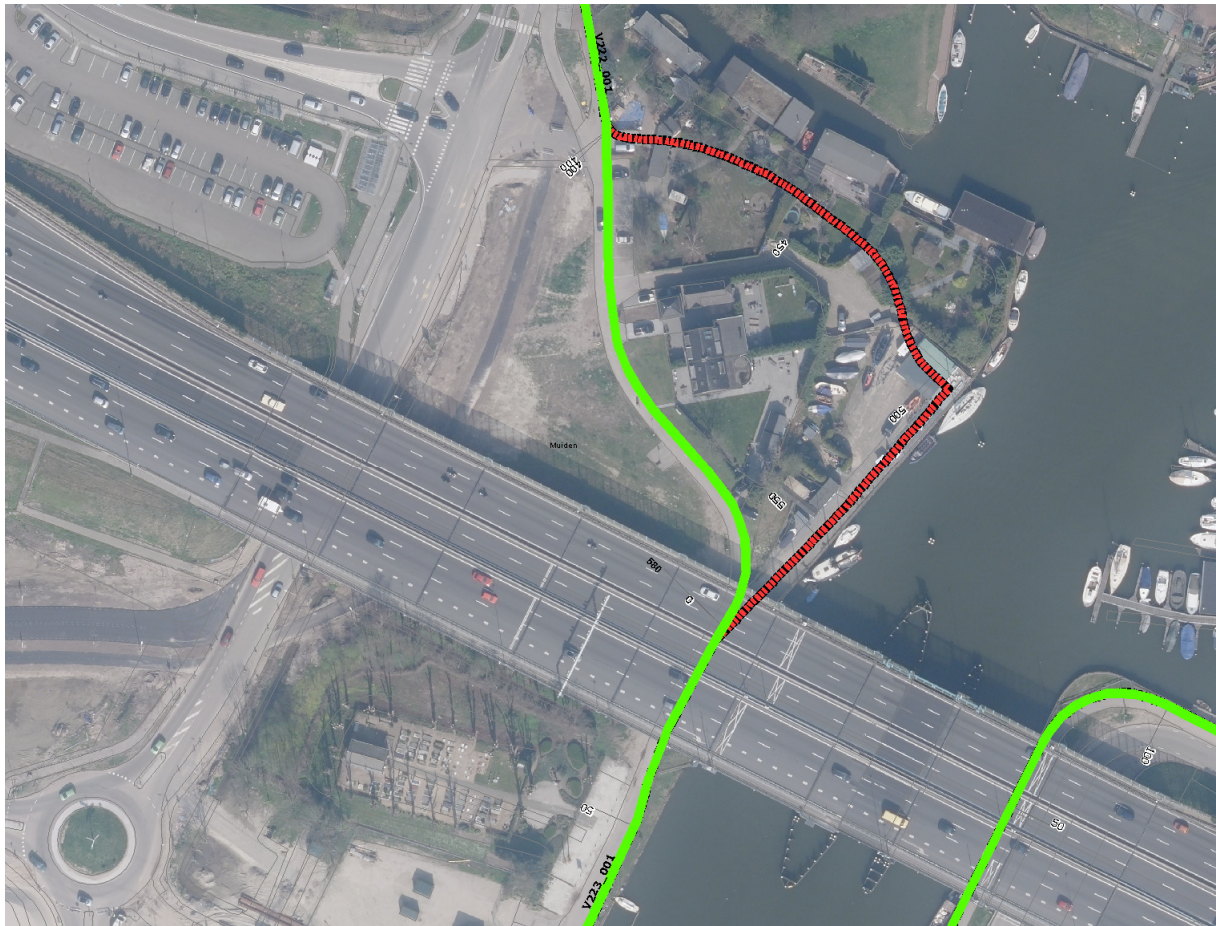
Huidige tracé - rood (streepjes)

Nieuwe tracé - groen

## Tracé verlegging waterkering “Weesperweg A1 Muiden”

Gemeente: Gemeente Muiden

Locatie: Muiden Weesperweg



Huidige tracé - rood (streepjes)

Nieuwe tracé - groen



## Tracé verlegging waterkering "Voordijk Abcoude"

Gemeente: Ronde Venen  
Locatie: Abcoude, Voordijk



Huidige tracé - rood (streepjes)  
Nieuwe tracé - groen

## Tracé verlegging waterkering "Loenen aan de Vecht"

Gemeente: Stichtse Vecht

Locatie: Loenen, Dorpsstraat, Grutterstraat



Huidige tracé - rood (streepjes)

Nieuwe tracé - groen

## Tracé verlegging waterkering "Lage Klompweg"

Gemeente: Stichtse Vecht,  
Locatie: Nigtevecht



Huidige tracé - rood (streepjes)  
Nieuwe tracé - groen

## Tracé verlegging waterkering “Nigtevechtseweg”

Gemeente: Stichtse Vecht

Locatie: Vreeland, Nigtevechtseweg



Huidige tracé - rood (streepjes)

Nieuwe tracé - groen

## Tracé verlegging waterkering “Oud Zuilen (oostwaards)”

Gemeente: Stichtse Vecht

Locatie: Oud Zuilen, Oostwaards en Groeneweg



Huidige tracé - rood (streepjes)

Nieuwe tracé - groen

## Tracé verlegging waterkering "Spoorstraat Weesp"

Gemeente: Gemeente Weesp

Locatie: Weesp



Huidige tracé - rood (streepjes)

Nieuwe tracé - groen