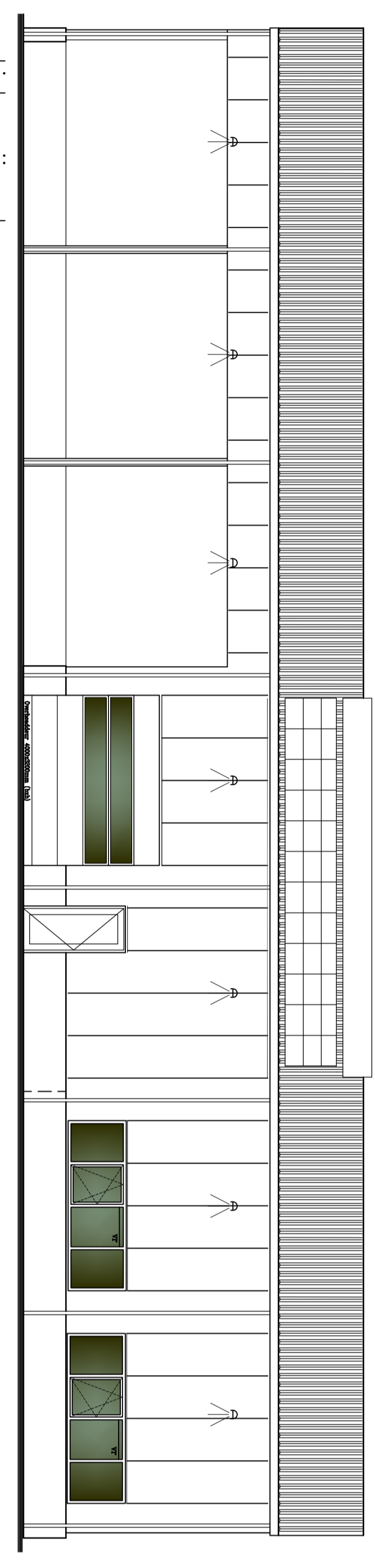
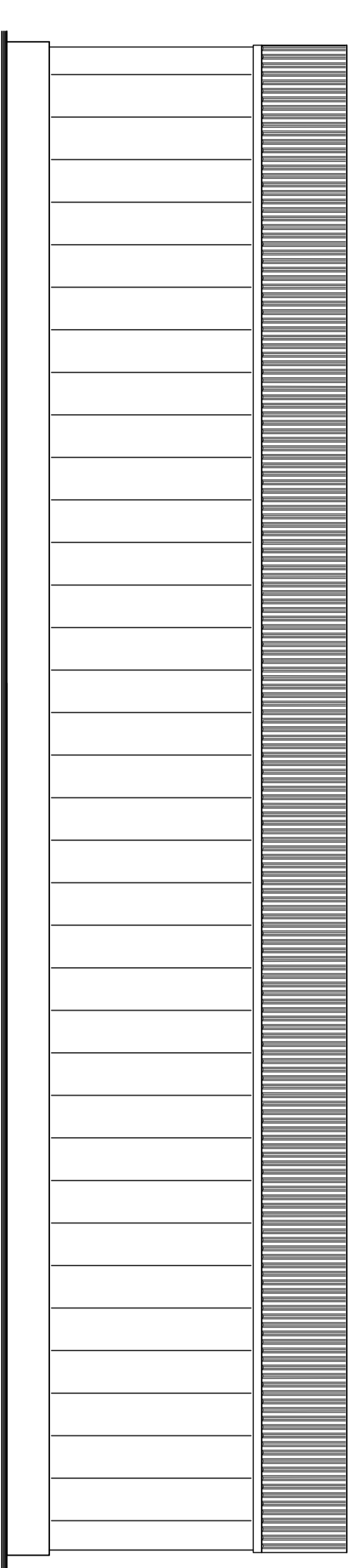


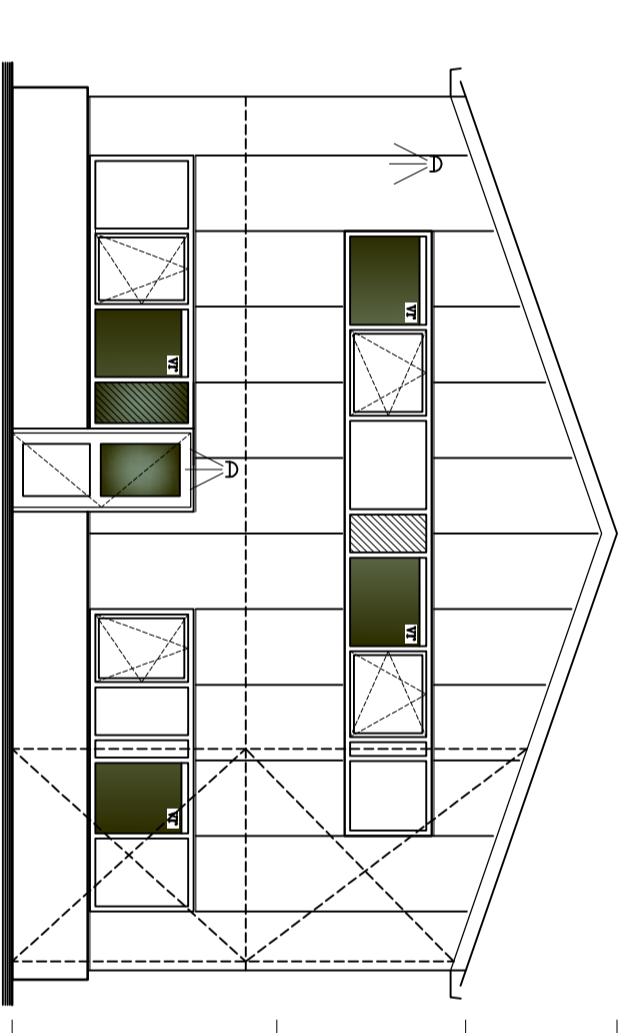
Achter zijgevel



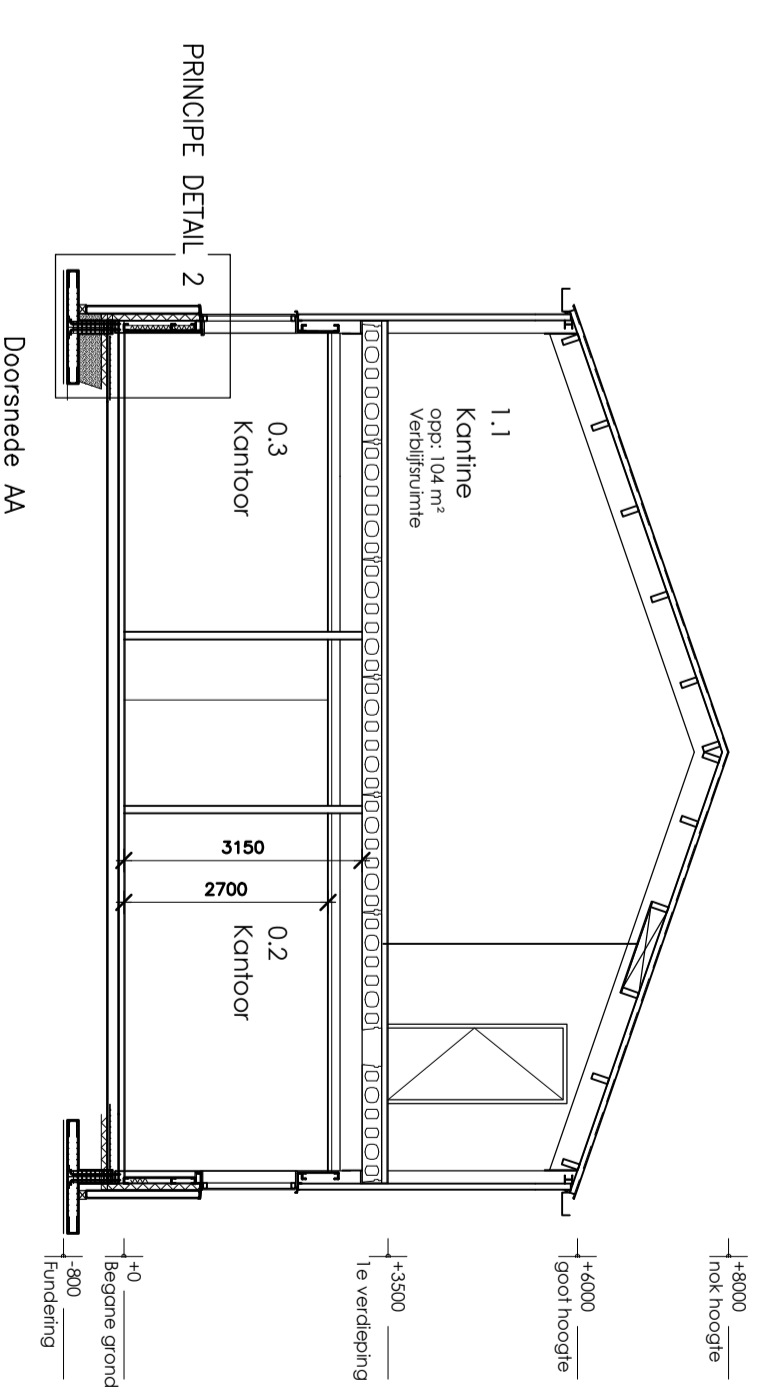
Linker zijgevel



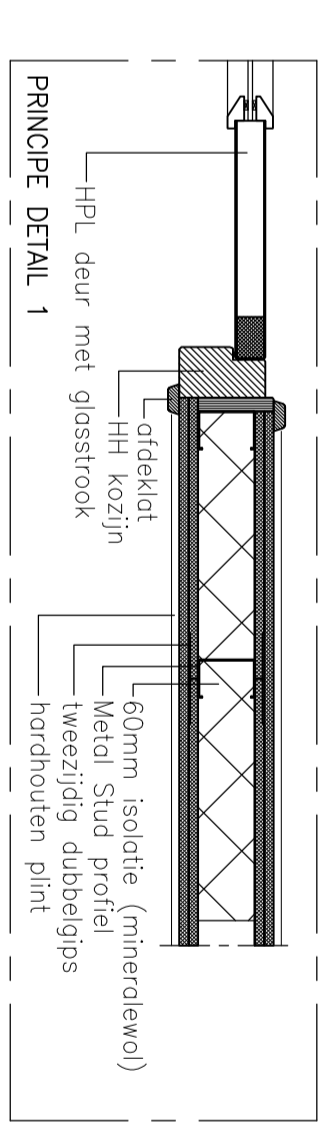
Rechter zijgevel



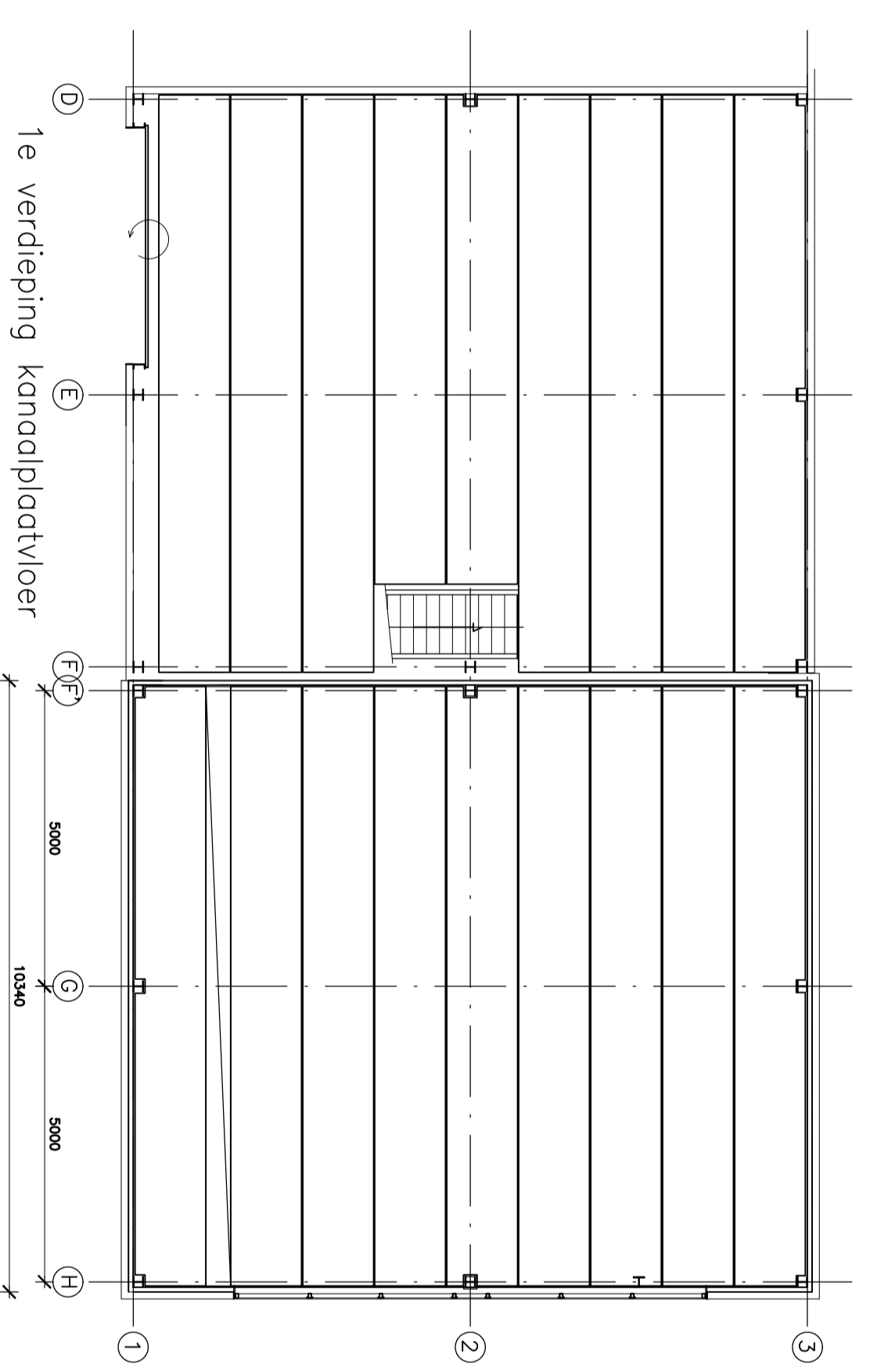
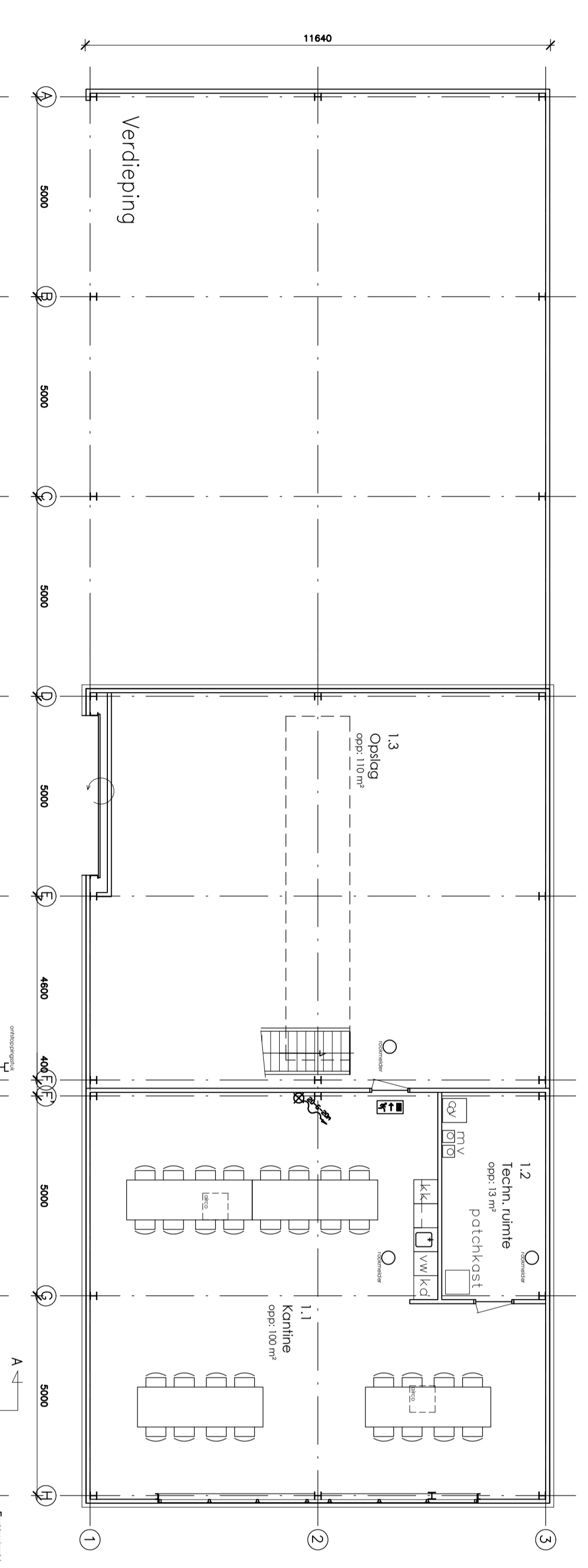
Voorgevel



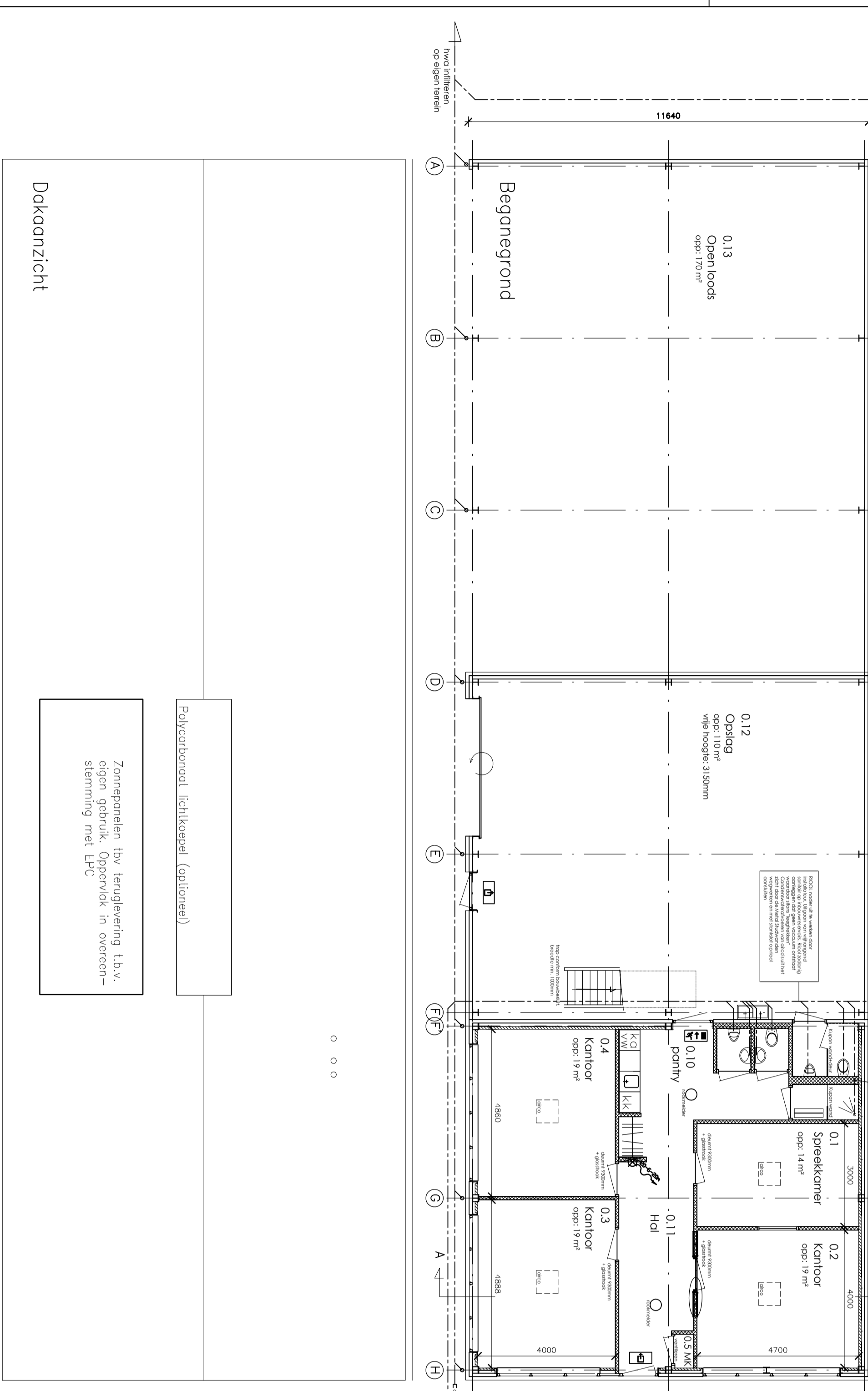
PRINCIPAL DETAIL 2



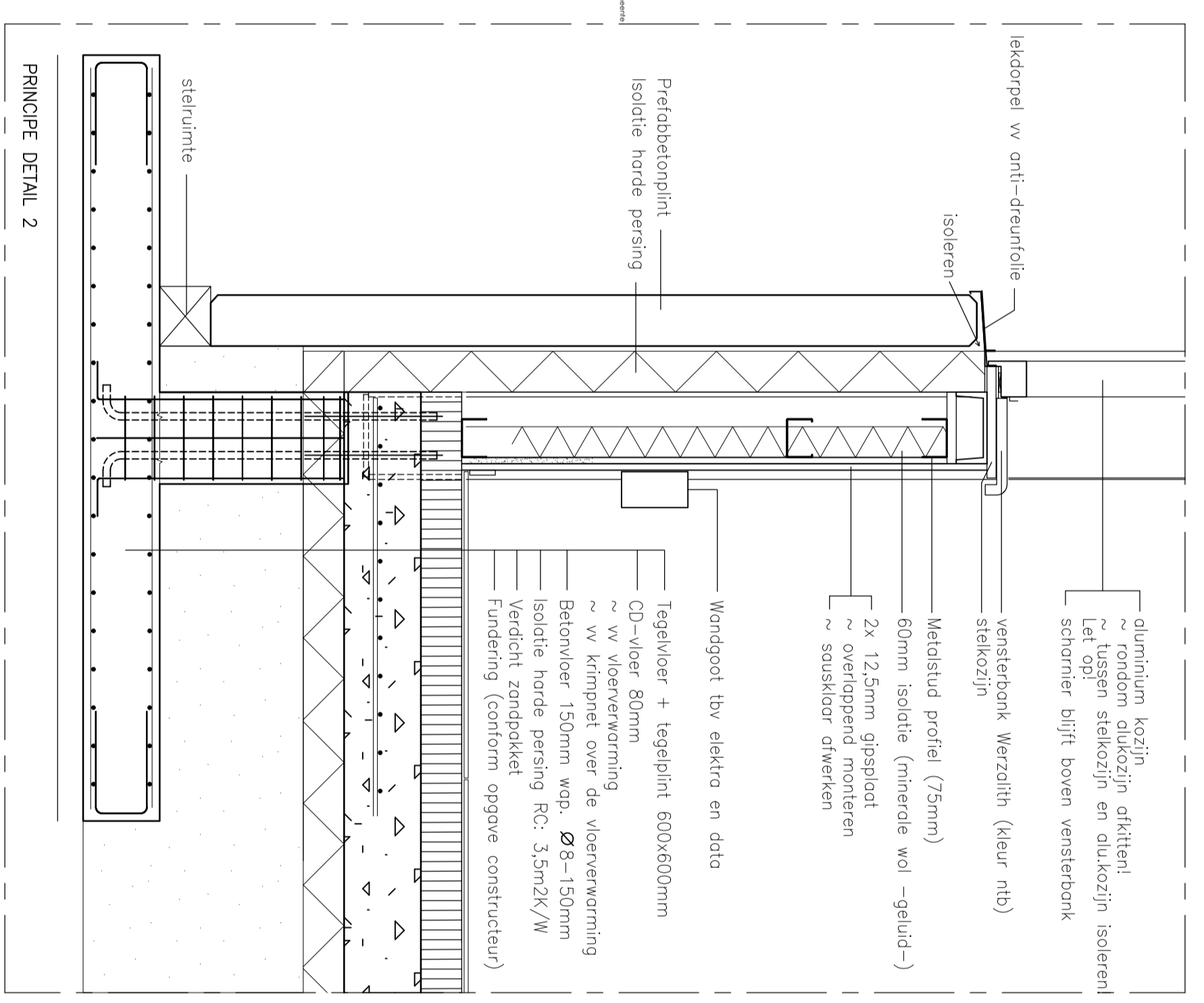
PRINCIPAL DETAIL 1



1e verdieping knoopploeter



Dakconzicht



PRINCIPAL DETAIL 2

**REINIGING**

1.1 Eetruimte, v.v. droogrek-afwijking

1.2 Woonruimte, v.v. droogrek-afwijking

1.3 Keuken, v.v. droogrek-afwijking

1.4 Kantoor, v.v. droogrek-afwijking

1.5 Overige ruimtes, v.v. droogrek-afwijking

1.6 Buitenruimte, v.v. droogrek-afwijking

1.7 Overige ruimtes, v.v. droogrek-afwijking

1.8 Overige ruimtes, v.v. droogrek-afwijking

1.9 Overige ruimtes, v.v. droogrek-afwijking

1.10 Overige ruimtes, v.v. droogrek-afwijking

1.11 Overige ruimtes, v.v. droogrek-afwijking

1.12 Overige ruimtes, v.v. droogrek-afwijking

1.13 Overige ruimtes, v.v. droogrek-afwijking

1.14 Overige ruimtes, v.v. droogrek-afwijking

1.15 Overige ruimtes, v.v. droogrek-afwijking

1.16 Overige ruimtes, v.v. droogrek-afwijking

1.17 Overige ruimtes, v.v. droogrek-afwijking

1.18 Overige ruimtes, v.v. droogrek-afwijking

1.19 Overige ruimtes, v.v. droogrek-afwijking

1.20 Overige ruimtes, v.v. droogrek-afwijking

1.21 Overige ruimtes, v.v. droogrek-afwijking

1.22 Overige ruimtes, v.v. droogrek-afwijking

1.23 Overige ruimtes, v.v. droogrek-afwijking

1.24 Overige ruimtes, v.v. droogrek-afwijking

1.25 Overige ruimtes, v.v. droogrek-afwijking

1.26 Overige ruimtes, v.v. droogrek-afwijking

1.27 Overige ruimtes, v.v. droogrek-afwijking

1.28 Overige ruimtes, v.v. droogrek-afwijking

1.29 Overige ruimtes, v.v. droogrek-afwijking

1.30 Overige ruimtes, v.v. droogrek-afwijking

1.31 Overige ruimtes, v.v. droogrek-afwijking

1.32 Overige ruimtes, v.v. droogrek-afwijking

1.33 Overige ruimtes, v.v. droogrek-afwijking

1.34 Overige ruimtes, v.v. droogrek-afwijking

1.35 Overige ruimtes, v.v. droogrek-afwijking

1.36 Overige ruimtes, v.v. droogrek-afwijking

1.37 Overige ruimtes, v.v. droogrek-afwijking

1.38 Overige ruimtes, v.v. droogrek-afwijking

1.39 Overige ruimtes, v.v. droogrek-afwijking

1.40 Overige ruimtes, v.v. droogrek-afwijking

1.41 Overige ruimtes, v.v. droogrek-afwijking

1.42 Overige ruimtes, v.v. droogrek-afwijking

1.43 Overige ruimtes, v.v. droogrek-afwijking

1.44 Overige ruimtes, v.v. droogrek-afwijking

1.45 Overige ruimtes, v.v. droogrek-afwijking

1.46 Overige ruimtes, v.v. droogrek-afwijking

1.47 Overige ruimtes, v.v. droogrek-afwijking

1.48 Overige ruimtes, v.v. droogrek-afwijking

1.49 Overige ruimtes, v.v. droogrek-afwijking

1.50 Overige ruimtes, v.v. droogrek-afwijking

1.51 Overige ruimtes, v.v. droogrek-afwijking

1.52 Overige ruimtes, v.v. droogrek-afwijking

1.53 Overige ruimtes, v.v. droogrek-afwijking

1.54 Overige ruimtes, v.v. droogrek-afwijking

1.55 Overige ruimtes, v.v. droogrek-afwijking

1.56 Overige ruimtes, v.v. droogrek-afwijking

1.57 Overige ruimtes, v.v. droogrek-afwijking

1.58 Overige ruimtes, v.v. droogrek-afwijking

1.59 Overige ruimtes, v.v. droogrek-afwijking

1.60 Overige ruimtes, v.v. droogrek-afwijking

1.61 Overige ruimtes, v.v. droogrek-afwijking

1.62 Overige ruimtes, v.v. droogrek-afwijking

1.63 Overige ruimtes, v.v. droogrek-afwijking

1.64 Overige ruimtes, v.v. droogrek-afwijking

1.65 Overige ruimtes, v.v. droogrek-afwijking

1.66 Overige ruimtes, v.v. droogrek-afwijking

1.67 Overige ruimtes, v.v. droogrek-afwijking

1.68 Overige ruimtes, v.v. droogrek-afwijking

1.69 Overige ruimtes, v.v. droogrek-afwijking

1.70 Overige ruimtes, v.v. droogrek-afwijking

1.71 Overige ruimtes, v.v. droogrek-afwijking

1.72 Overige ruimtes, v.v. droogrek-afwijking

1.73 Overige ruimtes, v.v. droogrek-afwijking

1.74 Overige ruimtes, v.v. droogrek-afwijking

1.75 Overige ruimtes, v.v. droogrek-afwijking

1.76 Overige ruimtes, v.v. droogrek-afwijking

1.77 Overige ruimtes, v.v. droogrek-afwijking

1.78 Overige ruimtes, v.v. droogrek-afwijking

1.79 Overige ruimtes, v.v. droogrek-afwijking

1.80 Overige ruimtes, v.v. droogrek-afwijking

1.81 Overige ruimtes, v.v. droogrek-afwijking

1.82 Overige ruimtes, v.v. droogrek-afwijking

1.83 Overige ruimtes, v.v. droogrek-afwijking

1.84 Overige ruimtes, v.v. droogrek-afwijking

1.85 Overige ruimtes, v.v. droogrek-afwijking

1.86 Overige ruimtes, v.v. droogrek-afwijking

1.87 Overige ruimtes, v.v. droogrek-afwijking

1.88 Overige ruimtes, v.v. droogrek-afwijking

1.89 Overige ruimtes, v.v. droogrek-afwijking

1.90 Overige ruimtes, v.v. droogrek-afwijking

1.91 Overige ruimtes, v.v. droogrek-afwijking

1.92 Overige ruimtes, v.v. droogrek-afwijking

1.93 Overige ruimtes, v.v. droogrek-afwijking

1.94 Overige ruimtes, v.v. droogrek-afwijking

1.95 Overige ruimtes, v.v. droogrek-afwijking

1.96 Overige ruimtes, v.v. droogrek-afwijking

1.97 Overige ruimtes, v.v. droogrek-afwijking

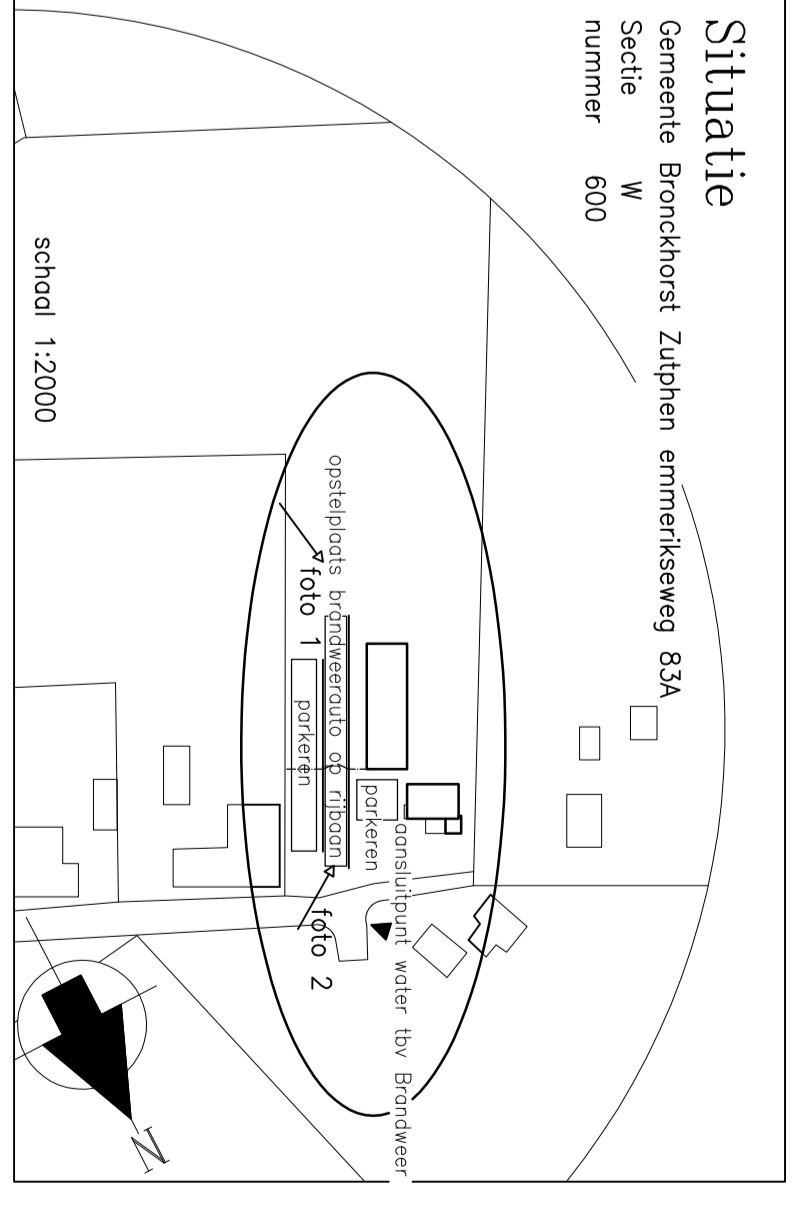
1.98 Overige ruimtes, v.v. droogrek-afwijking

1.99 Overige ruimtes, v.v. droogrek-afwijking

1.100 Overige ruimtes, v.v. droogrek-afwijking

**BOUWRESULTAT**

omschrijving	functie	gebruiksopp.	verbruikopp.
0.1 Speelkamer	Verbruikopp.	14 m <sup>2</sup>	14 m <sup>2</sup>
0.2 Keuken	Verbruikopp.	19 m <sup>2</sup>	19 m <sup>2</sup>
0.3 Keuken	Verbruikopp.	19 m <sup>2</sup>	19 m <sup>2</sup>
0.4 Keuken	Verbruikopp.	0,8 m <sup>2</sup>	0,8 m <sup>2</sup>
0.5 Keuken	Verbruikopp.	1,4 m <sup>2</sup>	1,4 m <sup>2</sup>
0.6 Keuken	Verbruikopp.	1,4 m <sup>2</sup>	1,4 m <sup>2</sup>
0.7 Keuken	Verbruikopp.	2,2 m <sup>2</sup>	2,2 m <sup>2</sup>
0.8 Keuken	Verbruikopp.	2,2 m <sup>2</sup>	2,2 m <sup>2</sup>
0.9 Keuken	Verbruikopp.	2,2 m <sup>2</sup>	2,2 m <sup>2</sup>
0.10 Keuken	Verbruikopp.	1,70 m <sup>2</sup>	1,70 m <sup>2</sup>
0.11 Keuken	Verbruikopp.	1,1 m <sup>2</sup>	1,1 m <sup>2</sup>
0.12 Keuken	Verbruikopp.	1,1 m <sup>2</sup>	1,1 m <sup>2</sup>
0.13 Keuken	Verbruikopp.	1,1 m <sup>2</sup>	1,1 m <sup>2</sup>
0.14 Keuken	Verbruikopp.	1,1 m <sup>2</sup>	1,1 m <sup>2</sup>
0.15 Keuken	Verbruikopp.	1,1 m <sup>2</sup>	1,1 m <sup>2</sup>
0.16 Keuken	Verbruikopp.	1,1 m <sup>2</sup>	1,1 m <sup>2</sup>
0.17 Keuken	Verbruikopp.	1,1 m <sup>2</sup>	1,1 m <sup>2</sup>
0.18 Keuken	Verbruikopp.	1,1 m <sup>2</sup>	1,1 m <sup>2</sup>
0.19 Keuken	Verbruikopp.	1,1 m <sup>2</sup>	1,1 m <sup>2</sup>
0.20 Keuken	Verbruikopp.	1,1 m <sup>2</sup>	1,1 m <sup>2</sup>
0.21 Keuken	Verbruikopp.	1,1 m <sup>2</sup>	1,1 m <sup>2</sup>
0.22 Keuken	Verbruikopp.	1,1 m <sup>2</sup>	1,1 m <sup>2</sup>
0.23 Keuken	Verbruikopp.	1,1 m <sup>2</sup>	1,1 m <sup>2</sup>
0.24 Keuken	Verbruikopp.	1,1 m <sup>2</sup>	1,1 m <sup>2</sup>
0.25 Keuken	Verbruikopp.	1,1 m <sup>2</sup>	1,1 m <sup>2</sup>
0.26 Keuken	Verbruikopp.	1,1 m <sup>2</sup>	1,1 m <sup>2</sup>
0.27 Keuken	Verbruikopp.	1,1 m <sup>2</sup>	1,1 m <sup>2</sup>
0.28 Keuken	Verbruikopp.	1,1 m <sup>2</sup>	1,1 m <sup>2</sup>
0.29 Keuken	Verbruikopp.	1,1 m <sup>2</sup>	1,1 m <sup>2</sup>
0.30 Keuken	Verbruikopp.	1,1 m <sup>2</sup>	1,1 m <sup>2</sup>
0.31 Keuken	Verbruikopp.	1,1 m <sup>2</sup>	1,1 m <sup>2</sup>
0.32 Keuken	Verbruikopp.	1,1 m <sup>2</sup>	1,1 m <sup>2</sup>
0.33 Keuken	Verbruikopp.	1,1 m <sup>2</sup>	1,1 m <sup>2</sup>
0.34 Keuken	Verbruikopp.	1,1 m <sup>2</sup>	1,1 m <sup>2</sup>
0.35 Keuken	Verbruikopp.	1,1 m <sup>2</sup>	1,1 m <sup>2</sup>
0.36 Keuken	Verbruikopp.	1,1 m <sup>2</sup>	1,1 m <sup>2</sup>
0.37 Keuken	Verbruikopp.	1,1 m <sup>2</sup>	1,1 m <sup>2</sup>
0.38 Keuken	Verbruikopp.	1,1 m <sup>2</sup>	1,1 m <sup>2</sup>
0.39 Keuken	Verbruikopp.	1,1 m <sup>2</sup>	1,1 m <sup>2</sup>
0.40 Keuken	Verbruikopp.	1,1 m <sup>2</sup>	1,1 m <sup>2</sup>
0.41 Keuken	Verbruikopp.	1,1 m <sup>2</sup>	1,1 m <sup>2</sup>
0.42 Keuken	Verbruikopp.	1,1 m <sup>2</sup>	1,1 m <sup>2</sup>
0.43 Keuken	Verbruikopp.	1,1 m <sup>2</sup>	1,1 m <sup>2</sup>
0.44 Keuken	Verbruikopp.	1,1 m <sup>2</sup>	1,1 m <sup>2</sup>
0.45 Keuken	Verbruikopp.	1,1 m <sup>2</sup>	1,1 m <sup>2</sup>
0.46 Keuken	Verbruikopp.	1,1 m <sup>2</sup>	1,1 m <sup>2</sup>
0.47 Keuken	Verbruikopp.	1,1 m <sup>2</sup>	1,1 m <sup>2</sup>
0.48 Keuken	Verbruikopp.	1,1 m <sup>2</sup>	1,1 m <sup>2</sup>
0.49 Keuken	Verbruikopp.	1,1 m <sup>2</sup>	1,1 m <sup>2</sup>
0.50 Keuken	Verbruikopp.	1,1 m <sup>2</sup>	1,1 m <sup>2</sup>



**Situatie**

Gemeente bronchoort zuiden ermerseweg 83A

nummer 600

1:2000

**Aanvraag omgevingsvergunning – IN BEWERKING –**

**Opdrachtgever:** Hoveniersbedrijf In Het Groen

**Maatschappij:** kantoor met werklingsloos

**Zuidhoven-ermerseweg 83A te Baak**

Schaal: 1:100 – 1:1000 – 1:10 | Datum: 25 maart 2016

Wplz. 8 april 2016

**inhetgroen**

Hoveniers | Boerenvoergras | Groenverzuim

Tekening nr.: 7223\_83A-01