

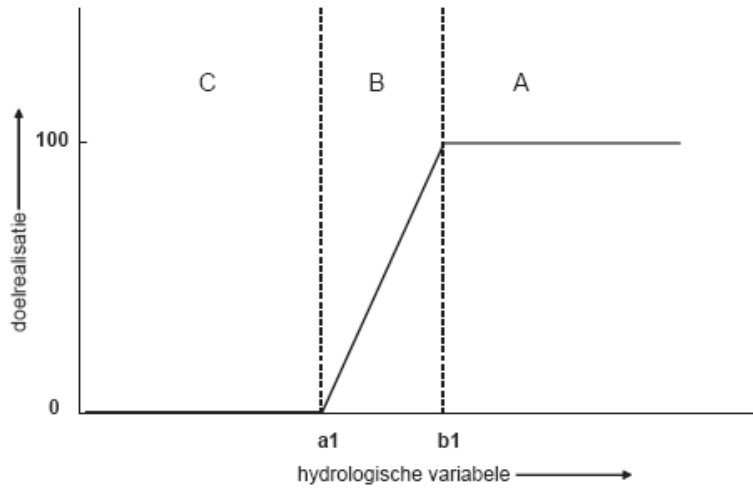
IV

BIJLAGE: DOELREALISATIEFUNCTIES NATUURDOELTYPEN

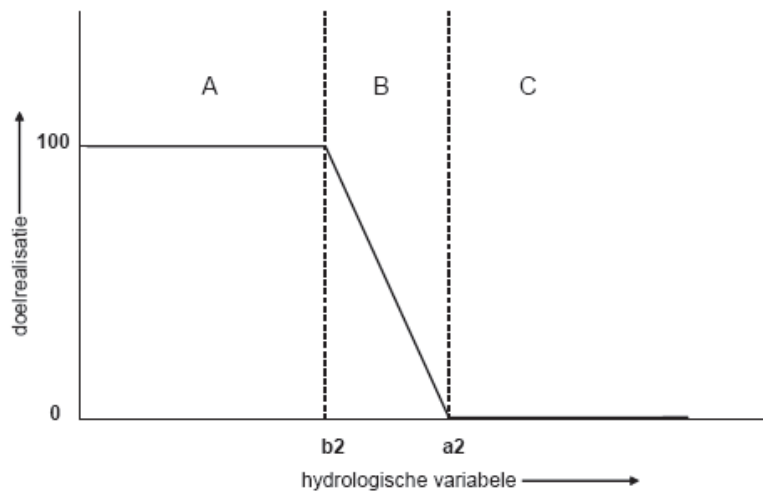
Toelichting doelrealisatiefuncties natuur

In de functies is op de horizontale as de waarde van de hydrologische variabele uitgezet (bijvoorbeeld de GVG), en op de verticale as de mate waarin de vegetatie gerealiseerd kan worden, met andere woorden de mate van doelrealisatie.

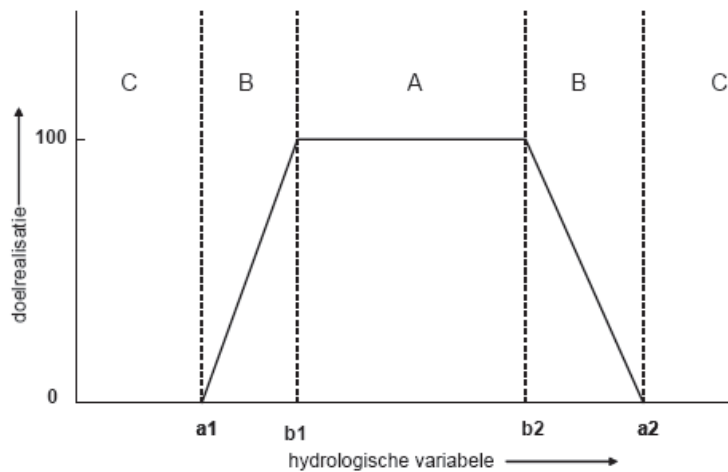
Links begrensd



Rechts begrensd



Tweezijdig begrensd



De vorm van de functies is vastgelegd door middel van de volgende parameters:

- a1 de waarde waaronder het type niet meer kan voorkomen;
- b1 de waarde waarboven het type optimaal voorkomt, dat wil zeggen, dat de waterhuishouding geen beperking vormt voor de ontwikkeling of handhaving van het type;
- b2 de waarde waaronder het type optimaal voorkomt;
- a2 de waarde waarboven het type niet meer kan voorkomen.

De waarden a1 tot en met b2 komen voor in de tabellen per natuurdoeltype op de navolgende bladzijden.

De functies kunnen tweezijdig begrensd zijn (boven en beneden een bepaalde waarde is type optimaal ontwikkeld), rechtsbegrensd (beneden bepaalde waarde is type optimaal ontwikkeld), en linksbegrensd (boven bepaalde waarde is type optimaal ontwikkeld) (zie afbeeldingen op volgende bladzijde).

In tabel IV.1 is weergegeven hoe de beheertypen zijn vertaald naar de natuurdoeltypen in Waterlood. Tevens zijn de eisen weergegeven zoals deze in Waterlood gehanteerd zijn (zie tabel IV.2).

Tabel IV.1. Vertaling van beheertypen naar natuurdoeltypen

TYPE	BEHEERTYPE	NATUURDOELTYPE
L01.01	poel en klein historisch water	
L01.02	Houtwal en houtsingel	
L01.05	Knip of scheerheg	
L01.08	Knotboom	
L01.09	hoogstamboomgaard	
L01.14	Rietzoom en klein rietperceel	
L01.15	Natuurvriendelijke oever	
N00.01	nog om te vormen	
N01.03	Rivier en moeraslandschap	
N04.02	Zoete plas	
N05.01	Moeras	Moeras
N05.02	Gemaaid rietland	Moeras
N07.01	Droge heide	Droge heide
N10.02	vochtig hooiland	Dotterbloemgrasland van veen en kleigebied
N11.01	droog schraalgrasland	Zoom, mantel en droog struweel van het rivieren- en zeeleigebied
N12.02	kruiden en faunairijk grasland	Bloemrijk grasland van het rivieren- en zeeleigebied
N12.03	glanshaverhooiland	Glanshaverhooiland van het rivier- en zeeleigebied
N12.06	Ruigteveld	Natte strooiselruigte
N13.01	vochtig weidevogelgrasland	rijk weidevogelgrasland (kritische weidevogels)
N14.01	rivier en beekbegeleidend bos	Bos van voedselrijke, vochtige gronden
N14.02	hoog en laagveenbos	Wilgenstruweel
N14.03	haagbeuken en essenbos	Bos van voedselrijke, vochtige gronden
N15.02	dennen eiken en beukenbos	Eiken- en beukenbos van lemige zandgronden
N16.01	droog bos met productie	Eiken- en beukenbos van lemige zandgronden
N16.02	vochtig bos met productie	Bos van voedselrijke, vochtige gronden
N17.01	vochtig hakhout en middenbos	Elzen-essenhakhout en -middenbos

TYPE	BEHEERTYPE	NATUURDOELTYPE
N17.02	Droog hakhout	Eikenhakhout en -middenbos
N17.04	Eendenkooi	

Tabel IV.2: Hydrologische eisen per natuurdoeltype

TYPE	OMSCHRIJF	GVG_A1	GVG_B1	GVG_B2	GVG_A2	GLG_A1	GLG_B1	GLG_B2	GLG_A2	DSTRESS_A1	DSTRESS_B1	DSTRESS_B2	DSTRESS_A2	KWELAFH	OVERSTRAFH	BUITENGR
A02.01	Botanisch waardevol grasland	15	65	999	999	0	0	0	0	-999	-999	19	40	0	0	0
L01.01	poel en klein historisch water	0	0	0	0	0	0	0	0	0	0	0	0	0	0	0
L01.02	Houtwal en houtsingel	0	0	0	0	0	0	0	0	0	0	0	0	0	0	0
L01.05	Knip of scheerheg	0	0	0	0	0	0	0	0	0	0	0	0	0	0	0
L01.08	Knotboom	0	0	0	0	0	0	0	0	0	0	0	0	0	0	0
L01.09	hoogstamboomgaard	0	0	0	0	0	0	0	0	0	0	0	0	0	0	0
L01.14	Rietzoom en klein rietperceel	0	0	0	0	0	0	0	0	0	0	0	0	0	0	0
L01.15	Natuurvriendelijke oever	0	0	0	0	0	0	0	0	0	0	0	0	0	0	0
N00.01	nog om te vormen	0	0	0	0	0	0	0	0	0	0	0	0	0	0	0
N01.03	Rivier en moeraslandschap	0	41	999	999	0	0	0	0	-999	-999	15	40	0	0	0
N04.02	Zoete plas	0	0	0	0	0	0	0	0	0	0	0	0	0	0	0
N05.01	Moeras	-300	-81	-23	30	-999	-999	10	80	0	0	0	0	0	0	0
N05.02	Gemaaid rietland	-300	-81	-23	30	-999	-999	10	80	0	0	0	0	0	0	0
N07.01	Droge heide	40	86	999	999	0	0	0	0	10	29	999	999	0	0	0
N10.02	vochtig hooiland	-10	8	29	50	0	0	0	0	-999	-999	5	15	0	0	0
N11.01	droog schraalgrasland	30	66	999	999	0	0	0	0	-999	-999	25	45	0	0	0
N12.02	kruiden en ruarrijk grasland	15	72	999	999	0	0	0	0	2	20	25	45	0	0	0
N12.03	glanshaverhooiland	30	70	999	999	0	0	0	0	-999	-999	22	40	0	0	0
N12.06	Ruigveld	-10	5	30	40	0	0	0	0	-999	-999	1	10	0	0	0
N13.01	vochtig weidevogelgrasland	-25	0	20	40	0	0	0	0	-999	-999	15	35	0	0	0
N14.01	river en beekbegleitend bos	0	41	999	999	0	0	0	0	-999	-999	15	40	0	0	0

TYPE	OMSCHRIJF	GVG A1	GVG B1	GVG B2	GVG A2	GLG A1	GLG B1	GLG B2	GLG A2	DSTRESS_A1	DSTRESS_B1	DSTRESS_B2	DSTRESS_A2	KWELAFH	OVERSTRAFH	BUITENGR
N14.02	hoog en laagveenbos	-15	-3	21	40	0	0	0	0	-999	-999	3	15	0	0	0
N14.03	haagbeuken en essenbos	0	41	999	999	0	0	0	0	-999	-999	15	40	0	0	0
N15.02	denmen eiken en beukenbos	30	69	999	999	0	0	0	0	2	14	999	999	0	0	0
N16.01	droog bos met productie	30	69	999	999	0	0	0	0	2	14	999	999	0	0	0
N16.02	vochtig bos met productie	0	41	999	999	0	0	0	0	-999	-999	15	40	0	0	0
N17.01	vochtig hakhout en middenbos	-40	19	999	999	0	0	0	0	-999	-999	10	40	0	0	0
N17.02	Droog hakhout	30	59	999	999	0	0	0	0	2	15	999	999	0	0	0
N17.04	Eendenkooi	0	0	0	0	0	0	0	0	0	0	0	0	0	0	0