

III

BIJLAGE: HEN/SED GEBIEDEN

S17 Sloten het Laagveld, Elzent

ALGEMEEN

Watertype: gebufferde sloten

KRW-nummer: M1

Deelstroomgebied: Land van Maas & Waal

Status Waterschap: SED

Gemeente: Druten / Wijchen

X/Y-coördinaat: 171287 / 430155

Eigendom: Waterschap, Provincie, Gemeente, Staatsbosbeheer, Stichting Geldersch Landschap, Bureau Beheer
Landbouwgronden, Particulier



S17 Sloten het Laagveld, Elzent

HUDIGE SITUATIE

ALGEMEEN

Dit sterk versnipperde en verrommelde gebied is gelegen in het gebied rond Horssen. De gebufferde sloten bestaan uit A- en B-watergangen die grotendeels door agrarisch gebied stromen.

STRUCTUUR

Waterdiepte:	<2,0m	Morfologie:	kunstmatig	Oever:	civieltechnisch
Stroomsnelheid:	niet onderscheidend	Beschaduwing oevers:	< 25%	Landgebruik:	landbouwkundig
Peilbeheer:	omgekeerd	Kwel:	geen		
Inlaat gebieds-vreemd water:	wel	Aan-afvoer van water:	aan- en afvoer	Kunstwerken:	duiker, stuwen

STOFFEN

Meetpunt	Stikstof (mg/l)			Fosfaat (mg/l)			Chloride (mg/l)			Zuurstof (mg/l)			pH			Doorzicht (cm)		
	min	gem	max	min	gem	max	min	gem	max	min	gem	max	min	gem	max	min	gem	max
PMW0014	0.8	4.5	15.0	0.06	0.22	0.50	23	31	42	1.1	5.5	10.2	6.9	7.3	7.6	30	40	50
PMW0127	0.9	2.1	4.9	0.05	0.19	0.38	41	47	62	5.2	12.0	22.4	6.3	7.5	8.4	10	63	120
PMW0171	0.5	2.2	5.1	0.05	0.16	0.37	31	44	50	3.9	9.2	21.7	6.3	7.5	8.2	10	65	120
PMW0172	1.3	2.6	5.0	0.16	0.25	0.38	40	42	46	6.5	7.3	8.5	5.7	6.7	7.3	10	40	90
PMW0173	0.8	2.4	4.9	0.05	0.21	0.36	40	42	45	5.9	11.0	15.4	5.8	7.3	7.9	20	43	80
PMW0196	7.6	9.4	13.0	0.76	2.22	4.80	24	29	32	0.9	2.9	5.6	6.5	6.8	7.0	20	20	20

Aanwezigheid puntbronnen:

(min = minimaal / gem = gemiddeld / max = maximaal)

SOORTEN

Flora: smalle waterpest

Fauna: lantaarntje, middelste groene kikker, waterhoen

BEHEER

Status water: A / B

Overig: onderhoud via de keur

TOELICHTING HUDIGE SITUATIE

Vroeger bevatte het gebied nog kwelsloten met waterviolier. Tegenwoordig zijn er geen waardevolle wateren meer aanwezig.

S17 Sloten het Laagveld, Elzent

STREEFBEELD

STRUCTUUR

Waterdiepte:	0,5-2,0m	Morfologie:	kunstmatic	Oever:	natuurvriendelijk 50%
Stroomsnelheid:	niet onderscheidend	Beschaduwing oevers:	< 25%	Landgebruik:	> 50% extensief gebruik
Peilbeheer:	stabiel	Kwel:	behoud / herstel	Kunstwerken:	geen
Inlaat gebieds-vreemd water:	geen	Aan-afvoer van water:	afvoer		

STOFFEN

Stikstof (mg/l) streefwaarde	Fosfaat (mg/l) streefwaarde	Chloride (mg/l) streefwaarde	Zuurstof (mg/l) streefwaarde	pH streefwaarde	Doorzicht (m) streefwaarde
<2,2	<0,150	<40	>6	6,5-8,0	>1,0

SOORTEN

Flora: brede waterpest, drijvend fonteinkruid, gewoon sterrekroos, groot blaasjeskruid, krabbenscheer, kransvederkruid, kranswiersoorten, paarbladig fonteinkruid, waterviolier

Fauna: kamsalamander, poelkikker, bandheidlibel, bruine korenbout, donkere waterjuffer, gevlekte glanslibel, gevlekte witsnuitlibel, glassnijder, groene glazenmaker, vroege glazenmaker, bittervoorn, grote modderkruiper, kleine modderkruiper, kroeskarper, vetje, zwarte stern, grammotaulius nitidus, leptocerus teneiformis, limnephilus binotatus, limnephilus marmoratus

BEHEER

Status water:

Overig:

TOELICHTING POSITIE WATER TOV STREEFBEELD

Het streefbeeld wordt nergens benaderd.

KNELPUNTEN

STRUCTUUR

Er is geen structuurvariatie aanwezig in het slotenstelsel.

STOFFEN

De te hoge fosfaat en stikstofgehaltenes op alle genomen monsterpunten

SOORTEN

Er zijn geen gidsoorten in het gebied aanwezig.

BEHEER

Vrijwel uitsluitend oeverbeheer met intensief agrarisch gebruik.

TOELICHTING KNELPUNTEN

Door de versnipperde ligging van de potentiële kwel sloten is het gebied niet kansrijk voor herstel.

S17 Sloten het Laagveld, Elzent**VOORSTEL WIJZIGING STATUS EN/OF GEBIEDSBEGRENZING**

Huidige status: SED

Voorstel toekomstige status: SED, aangepaste begrenzing

Motivatie: Door de versnipperde ligging van de kwellocaties is het streefbeeld niet haalbaar. Begrenzing aanpassen in relatie tot de ecologische verbindingzone.

OVERIGE VERVOLGACTIES

Uitvoeren ecologische systeemanalyse.

MOGELIJKE MAATREGELEN (verder in te vullen na afronding vervolgacties)*STRUCTUUR*

pm

STOFFEN

pm

SOORTEN

pm

BEHEER

pm

TOELICHTING MAATREGELEN

pm

S17 Sloten het Laagveld, Elzent

KOSTEN (verder in te vullen na afronding vervolgacties)

Maatregel	Omvang/Aantal	Prijs per eenheid	Totaalkosten
pm			

Totaalkosten

PLANNING

Prioriteit middelhoog

SW3 Eendenkooi oude Maasdijk

ALGEMEEN

Watertype: eendenkooi

KRW-nummer: M11

Deelstroomgebied: Land van Maas & Waal

Status Waterschap: SED

Gemeente: West Maas en Waal

X/Y-coördinaat: 158876 / 426970

Eigendom: Particulier



SW3 Eendenkooi oude Maasdijk

HUDIGE SITUATIE

ALGEMEEN

Deze eendenkooi ligt in een bebost gebied maar is zelf geheel onbeschadwd. Langs het water ligt een brede rietoever die geleidelijk aan over loopt in een bossage.

STRUCTUUR

Waterdiepte:	<3,0m	Morfologie:	kunstmatig	Oever:	natuurlijk
Stroomsnelheid:	nvt	Beschaduwing oevers:	< 25%	Landgebruik:	natuur
Peilbeheer:	stabiel	Kwel:	geen		
Inlaat gebieds- vreemd water:	geen	Aan-afvoer van water:	geen aan- en afvoer	Kunstwerken:	geen

STOFFEN

Meetpunt	Stikstof (mg/l)			Fosfaat (mg/l)			Chloride (mg/l)			Zuurstof (mg/l)			pH			Doorzicht (cm)		
	min	gem	max	min	gem	max	min	gem	max	min	gem	max	min	gem	max	min	gem	max
-	-	-	-	-	-	-	-	-	-	-	-	-	-	-	-	-	-	-

Aanwezigheid
puntbronnen:

(min = minimaal / gem = gemiddeld / max = maximaal)

SOORTEN

Flora: smalle waterpest, gele plomp, riet, hoornblad

Fauna: wilde eend, bergeend, nijlgans, waterhoen, lantaarntje, platbuik

BEHEER

Status water:

Overig:

TOELICHTING HUDIGE SITUATIE

De eendenkooi ligt in een natuurlijke omgeving en is als waardevol gebied te beschouwen.

SW3 Eendenkooi oude Maasdijk

STREEFBEELD

STRUCTUUR

Waterdiepte:	0,5-1,5m	Morfologie:	kunstmatic	Oever:	natuurvriendelijk
Stroomsnelheid:	nvt	Beschaduwing oevers:	25-50%	Landgebruik:	extensief gebruik
Peilbeheer:	stabiel	Kwel:	niet onderscheidend		
Inlaat gebieds-vreemd water:	wel	Aan-afvoer van water:	aan- en afvoer	Kunstwerken:	geen

STOFFEN

Stikstof (mg/l) streefwaarde	Fosfaat (mg/l) streefwaarde	Chloride (mg/l) streefwaarde	Zuurstof (mg/l) streefwaarde	pH streefwaarde	Doorzicht (m) streefwaarde
onderscheid	niet onde	<40	>4	niet ond	niet onderscheidend

SOORTEN

Flora: aarvederkruid, gedoond hoornblad, gele plomp, smalle waterpest, waterlelie

Fauna: ringslang, grote modderkruiper, kroeskarper, vetje, grote ijsvogelvlinder, grote weerschijnvlinder, dodaars, geoorde fuut, zomertaling, grammotaulius nigropunctatus, grammotaulius nitidus, limnephilus incisus

BEHEER

Status water:

Overig:

TOELICHTING POSITIE WATER TOV STREEFBEELD

De eendenkooi voldoet geheel aan het streefbeeld.

KNELPUNTEN

STRUCTUUR

geen

STOFFEN

geen

SOORTEN

geen

BEHEER

geen

TOELICHTING KNELPUNTEN

geen

SW3 Eendenkooi oude Maasdijk

VOORSTEL WIJZIGING STATUS EN/OF GEBIEDSBEGRENZING

Huidige status: SED

Voorstel toekomstige status: SED

Motivatie: Handhaven huidige status

OVERIGE VERVOLGACTIES

geen

MOGELIJKE MAATREGELEN*STRUCTUUR*

geen

STOFFEN

geen

SOORTEN

geen

BEHEER

geen

TOELICHTING MAATREGELEN

geen

SW3 Eendenkooi oude Maasdijk

KOSTEN

Maatregel	Omvang/Aantal	Prijs per eenheid	Totaalkosten
geen			€ 0,00
Totaalkosten			€ 0,00

PLANNING

Prioriteit laag

W23 Nieuwe Wiel Oude dijk Dreumel

ALGEMEEN

Watertype: wiel

KRW-nummer: M16

Deelstroomgebied: Land van Maas & Waal

Status Waterschap: SED

Gemeente: West Maas en Waal

X/Y-coördinaat: 158296 / 426614

Eigendom: Particulier



W23 Nieuwe Wiel Oude dijk Dreumel

HUDIGE SITUATIE

ALGEMEEN

Dit grote wiel ligt in een gevarieerd gebied met particulier natuurbeheer (grienden en hooilanden). Het wiel heeft een brede rietoever en grenst aan twee bossages van elzen en wilgen. Het water is zeer helder en visrijk.

STRUCTUUR

Waterdiepte:	onbekend	Morfologie:	natuurlijk	Oever:	natuurlijk
Stroomsnelheid:	nvt	Beschaduwing oevers:	< 25%	Landgebruik:	extensief beheer 70%, bos 30%
Peilbeheer:	natuurlijk	Kwel:	geen		
Inlaat gebieds-vreemd water:	geen	Aan-afvoer van water:	geen aan- en afvoer	Kunstwerken:	geen

STOFFEN

Meetpunt	Stikstof (mg/l)			Fosfaat (mg/l)			Chloride (mg/l)			Zuurstof (mg/l)			pH			Doorzicht (cm)		
	min	gem	max	min	gem	max	min	gem	max	min	gem	max	min	gem	max	min	gem	max
-	-	-	-	-	-	-	-	-	-	-	-	-	-	-	-	-	-	-

Aanwezigheid puntbronnen:

(min = minimaal / gem = gemiddeld / max = maximaal)

SOORTEN

Flora: witte waterlelie, gele plomp, watergentiaan

Fauna: karper, fuut, azuurjuffer, lantaarntje, middelste groene kikker, kleine karekiet, reiger

BEHEER

Status water: C

Overig:

TOELICHTING HUDIGE SITUATIE

Er is in dit water geen meetpunt van het oppervlaktewater gesitueerd.

W23 Nieuwe Wiel Oude dijk Dreumel

STREEFBEELD

STRUCTUUR

Waterdiepte:	>6,0m	Morfologie:	natuurlijk	Oever:	natuurlijk
Stroomsnelheid:	nvt	Beschaduwing oevers:	< 50%	Landgebruik:	extensief gebruik
Peilbeheer:	natuurlijk	Kwel:	niet onderscheidend		
Inlaat gebieds-vreemd water:	geen	Aan-afvoer van water:	afvoer	Kunstwerken:	geen

STOFFEN

Stikstof (mg/l) streefwaarde	Fosfaat (mg/l) streefwaarde	Chloride (mg/l) streefwaarde	Zuurstof (mg/l) streefwaarde	pH streefwaarde	Doorzicht (m) streefwaarde
<2,2	<0,150	<300	>6	6,5-8,0	>0,6

SOORTEN

Flora: gele plomp, kleine lisdode, mattenbies, watergentiaan, waterlelie

Fauna: donkere waterjuffer, glassnijder, sierlijke witsnuitlibel, zuidelijke oeverlibel, kroeskarper, vetje, dodaars, geoorde fuut, zomertaling, grammotaulius nigropunctatus, grammotaulius nitidus, limnophilus incisus

BEHEER

Status water:

Overig:

TOELICHTING POSITIE WATER TOV STREEFBEELD

Het wiel beantwoordt volledig aan het streefbeeld.

KNELPUNTEN

STRUCTUUR

Geen

STOFFEN

Er zijn van dit water geen monsterpunten bekend.

SOORTEN

geen

BEHEER

geen

TOELICHTING KNELPUNTEN

geen

W23 Nieuwe Wiel Oude dijk Dreumel**VOORSTEL WIJZIGING STATUS EN/OF GEBIEDSBEGRENZING**

Huidige status: SED

Voorstel toekomstige status: HEN

Motivatie: Wiel voldoet volledig aan streefbeeld. Eigendom, structuur en hydrologie maken HEN-status mogelijk.

OVERIGE VERVOLGACTIES

geen

MOGELIJKE MAATREGELEN*STRUCTUUR*

geen

STOFFEN

geen

SOORTEN

geen

BEHEER

geen

TOELICHTING MAATREGELEN

geen

W23 Nieuwe Wiel Oude dijk Dreumel

KOSTEN

Maatregel	Omvang/Aantal	Prijs per eenheid	Totaalkosten
geen			€ 0,00
Totaalkosten			€ 0,00

PLANNING

Prioriteit laag

W26 Wiel 9, Winssen

ALGEMEEN

Watertype: wiel

KRW-nummer: M16

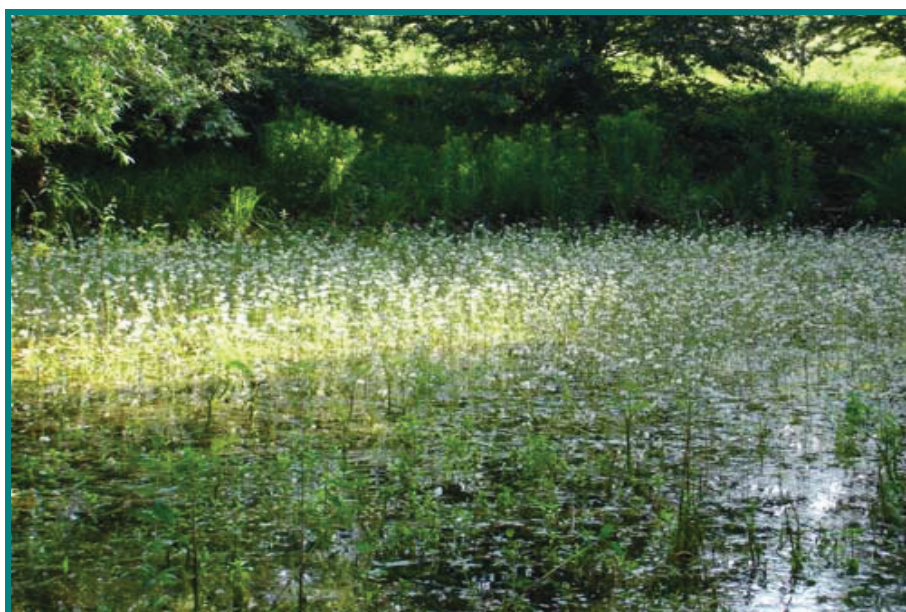
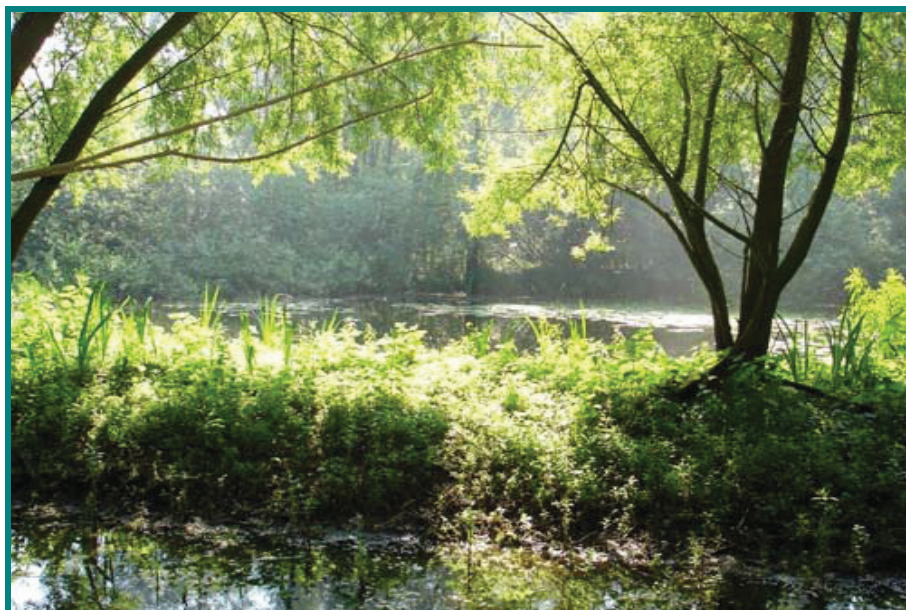
Deelstroomgebied: Land van Maas & Waal

Status Waterschap: SED

Gemeente: Beuningen

X/Y-coördinaat: 177581 / 432721

Eigendom: Staatsbosbeheer



W26 Wiel 9, Winssen

HUDIGE SITUATIE

ALGEMEEN

Dit wiel bestaat eigenlijk uit twee delen. Het eerste deel is een verland gedeelte waarin rijkelijk de waterviolier bloeit. Het tweede deel, dat door middel van een slotenstelsel verbonden is met het eerste wiel, is een dieper wiel met vooral gele plomp en witte waterlelie. Bijde zijn bijna geheel beschaduwd.

STRUCTUUR

Waterdiepte:	onbekend	Morfologie:	natuurlijk	Oever:	natuurlijk
Stroomsnelheid:	nvt	Beschaduwing oevers:	> 50%	Landgebruik:	bos 70%, extensief beheer 30%
Peilbeheer:	natuurlijk	Kwel:	rivierdijkse kwel en wegzijging		
Inlaat gebieds-vreemd water:	geen	Aan-afvoer van water:	geen aan- en afvoer	Kunstwerken:	geen

STOFFEN

Meetpunt	Stikstof (mg/l)			Fosfaat (mg/l)			Chloride (mg/l)			Zuurstof (mg/l)			pH			Doorzicht (cm)		
	min	gem	max	min	gem	max	min	gem	max	min	gem	max	min	gem	max	min	gem	max
-	-	-	-	-	-	-	-	-	-	-	-	-	-	-	-	-	-	-

Aanwezigheid puntbronnen:

(min = minimaal / gem = gemiddeld / max = maximaal)

SOORTEN

Flora: witte waterlelie, gele plomp, waterviolier, waterpest, hoornblad

Fauna: wilde eend, soepgans, grauwe gans, reiger, karekiet, azuurjuffer, lantaarntje

BEHEER

Status water: C

Overig:

TOELICHTING HUDIGE SITUATIE

Er zijn geen gegevens over de chemische waterkwaliteit

W26 Wiel 9, Winssen

STREEFBEELD

STRUCTUUR

Waterdiepte:	>6,0m	Morfologie:	natuurlijk	Oever:	natuurlijk
Stroomsnelheid:	nvt	Beschaduwing oevers:	< 50%	Landgebruik:	extensief gebruik
Peilbeheer:	natuurlijk	Kwel:	niet onderscheidend		
Inlaat gebieds-vreemd water:	geen	Aan-afvoer van water:	afvoer	Kunstwerken:	geen

STOFFEN

Stikstof (mg/l) streefwaarde	Fosfaat (mg/l) streefwaarde	Chloride (mg/l) streefwaarde	Zuurstof (mg/l) streefwaarde	pH streefwaarde	Doorzicht (m) streefwaarde
<2,2	<0,150	<300	>6	6,5-8,0	>0,6

SOORTEN

Flora: gele plomp, kleine lisdode, mattenbies, watergentiaan, waterlelie

Fauna: donkere waterjuffer, glassnijder, sierlijke witsnuitlibel, zuidelijke oeverlibel, kroeskarper, vetje, dodaars, geoorde fuut, zomertaling, grammotaulius nigropunctatus, grammotaulius nitidus, limnephilus incisus

BEHEER

Status water:

Overig:

TOELICHTING POSITIE WATER TOV STREEFBEELD

Overwegen hier een aangepaste doelstelling te hanteren: een verlandend wiel met kenmerken van een bospoel met kwel

KNELPUNTEN

STRUCTUUR

Het voorste deel van het wiel is verland. De oevers zijn geheel begroeid met bomen. Er vindt betreding door koeien plaats

STOFFEN

geen

SOORTEN

geen

BEHEER

geen

TOELICHTING KNELPUNTEN

Zie ook opmerking bij positie t.o.v. streefbeeld

W26 Wiel 9, Winssen**VOORSTEL WIJZIGING STATUS EN/OF GEBIEDSBEGRENZING**

Huidige status: SED
Voorstel toekomstige status: SED
Motivatie: Handhaven huidige status

OVERIGE VERVOLGACTIES

Nagaan mogelijke kansen/belemmeringen vanuit cultuurhistorie. Historische achtergrond van de huidige inrichting achterhalen (dijkje en sloot in het midden)

MOGELIJKE MAATREGELEN*STRUCTUUR*

geen

STOFFEN

geen

SOORTEN

geen

BEHEER

Gefaseerd opschonen (O9)

Oevers begrazen met schapen tegen akkerdistel. (O14)

TOELICHTING MAATREGELEN

Zie ook opmerking bij positie t.o.v. streefbeeld. Bij aangepaste doelstelling hoeven er geen maatregelen genomen te worden.

W26 Wiel 9, Winssen

KOSTEN

Maatregel	Omvang/Aantal	Prijs per eenheid	Totaalkosten
O9	nvt	€ 0,00	€ 0,00
O14	nvt	€ 0,00	€ 0,00
Totaalkosten			€ 0,00

PLANNING

Prioriteit middelhoog