



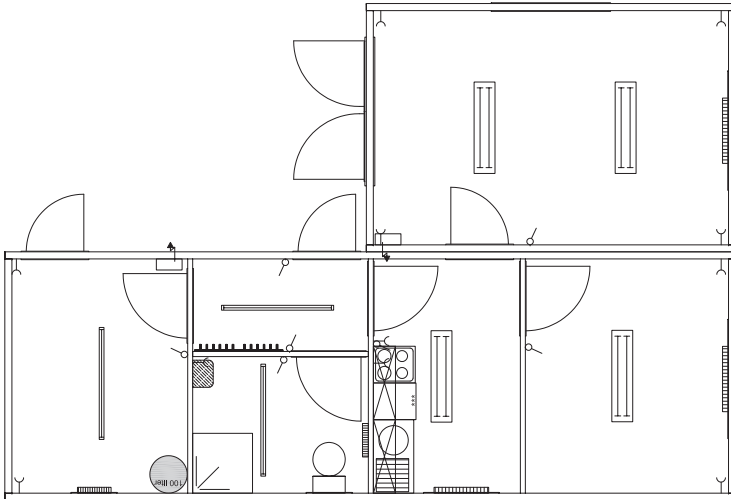
Behoort bij beschikking

d.d. 13-05-2016

nr.(s) ZK16001025

Juridisch beleidsmedewerker
Publiekszaken / vergunningen

BEM1601202
gemeente Steenberghe



Korte beschrijving :	Brève description :
<ul style="list-style-type: none"> o isolatie vloer, dak en wanden o binnenhoogte 2,60m o wanden en dak in plastisol o dubbel glas o vensters in pvc en rolluiken o verwarming en verlichting o keuringsverslag elektriciteit o keuken en badkamer o kraanogen en stapelbaarheid 	<ul style="list-style-type: none"> o isolation sol, plafond et parois o hauteur intérieure 2,60m o parois et toiture plastisol o double vitrage o fenêtres en pvc avec volets roulants o chauffage et éclairage o certificat d'essai électricité o cuisine et salle de bains o anneaux de levage et superposabilité
Short description :	Kurzbeschreibung :
<ul style="list-style-type: none"> o floor, roof and wall insulation o inner height 2,60m o plastisol walls and roofing o double glazing o pvc windows with revolving shutters o heating and lighting o electrical test certificate o kitchen and bathroom o hoisting eyes and stackability 	<ul style="list-style-type: none"> o isolation Boden, Dach, Wände o innerhöhe 2,60m o Wände und Dach aus Plastisol o Doppelverglasung o Fenster aus pvc mit rolladen o Heizung und Beleuchtung o Prüfungsbericht Elektrizität o Küche und Badezimmer o Hebeösen und Stapelbarkeit

