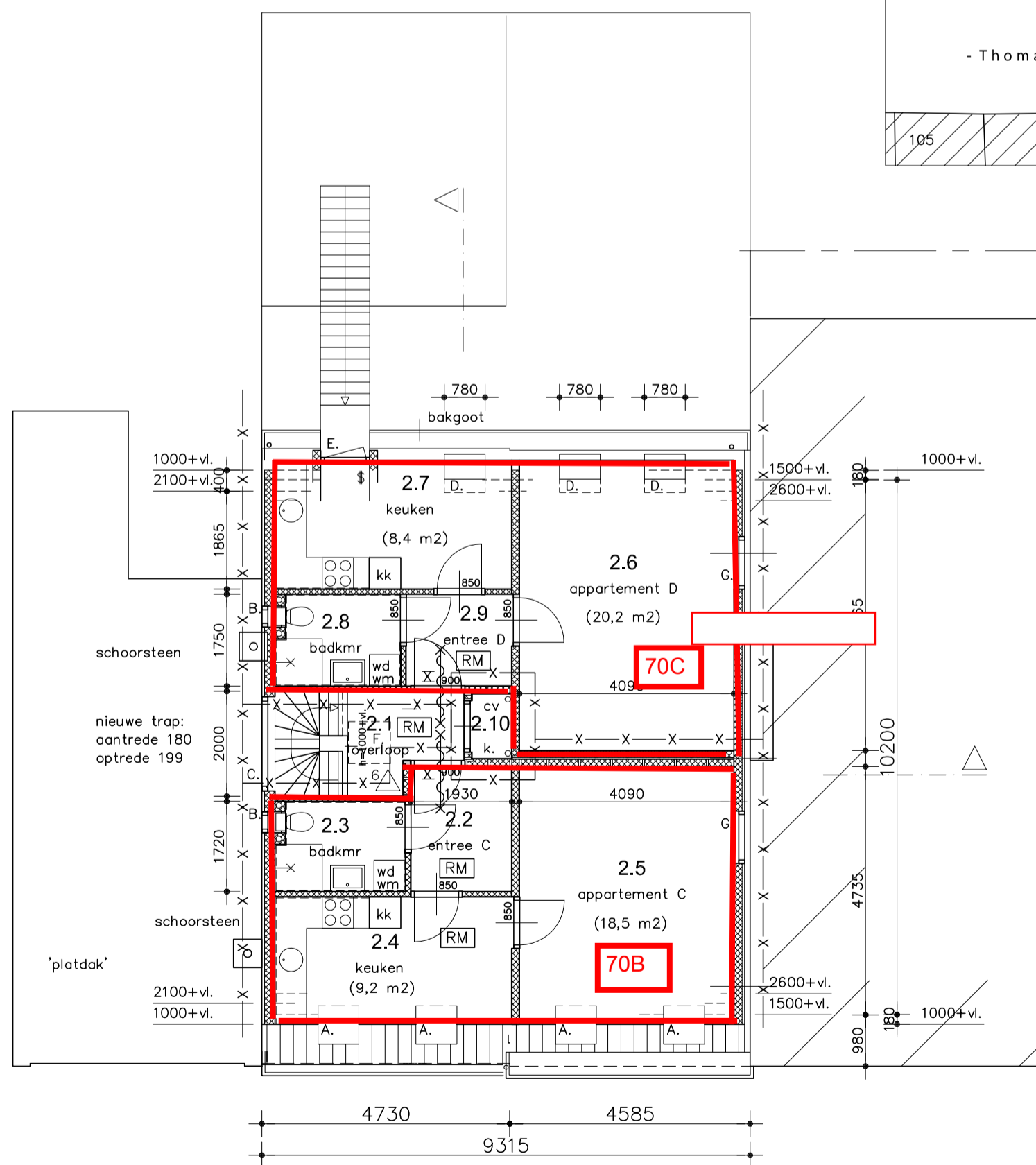
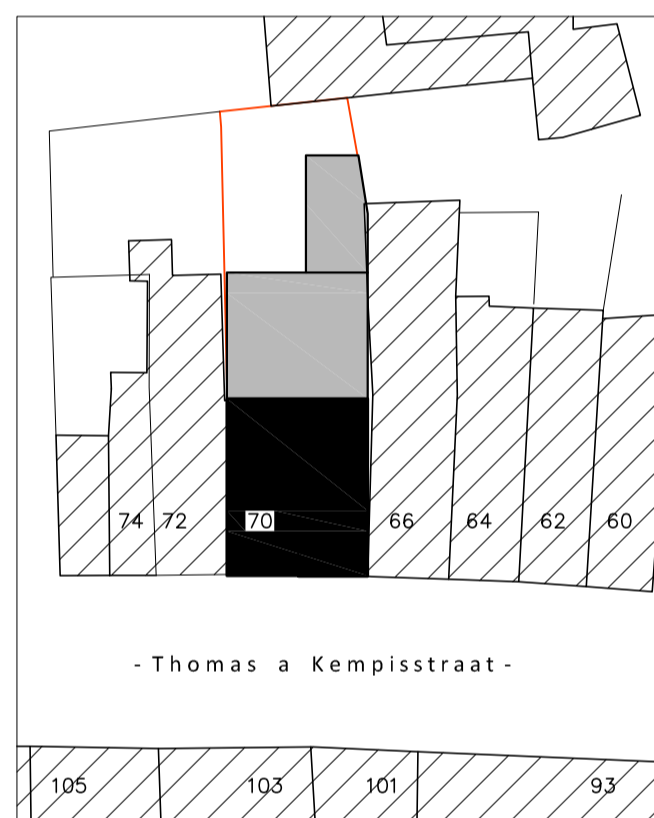


BIJLAGE BIJ BESLUIT PU1510-0603PS  
 Splitsen Thomas a Kempisstraat in Thomas a Kempisstraat 70, 70A, 70B en 70C

- |                  |                   |                    |
|------------------|-------------------|--------------------|
| metselwerk gevel | baksteen          | rood               |
| metselwerk plint | baksteen          | gesaus wit         |
| voegwerk         | cement            | grijs              |
| gevelbekleding   | vezelcement       | grijs              |
| kozijnen         | kunststof en hout | wit                |
| ramen en deuren  | kunststof en hout | wit                |
| waterslagen      | beton             | natuur             |
| hellend dak      | pannen            | antraciet          |
| platte daken     | bitumen           | grijs              |
| goten            | zink en hout      | natuur en wit      |
| hwa's            | zink              | natuur             |
| stalen liggers   | staal             | thermisch verzinkt |
| schoorsteen      | baksteen          | donker rood        |
| schoorsteen      | RVS               | natuur             |
| buitentrap       | therm verz staal  | natuur             |



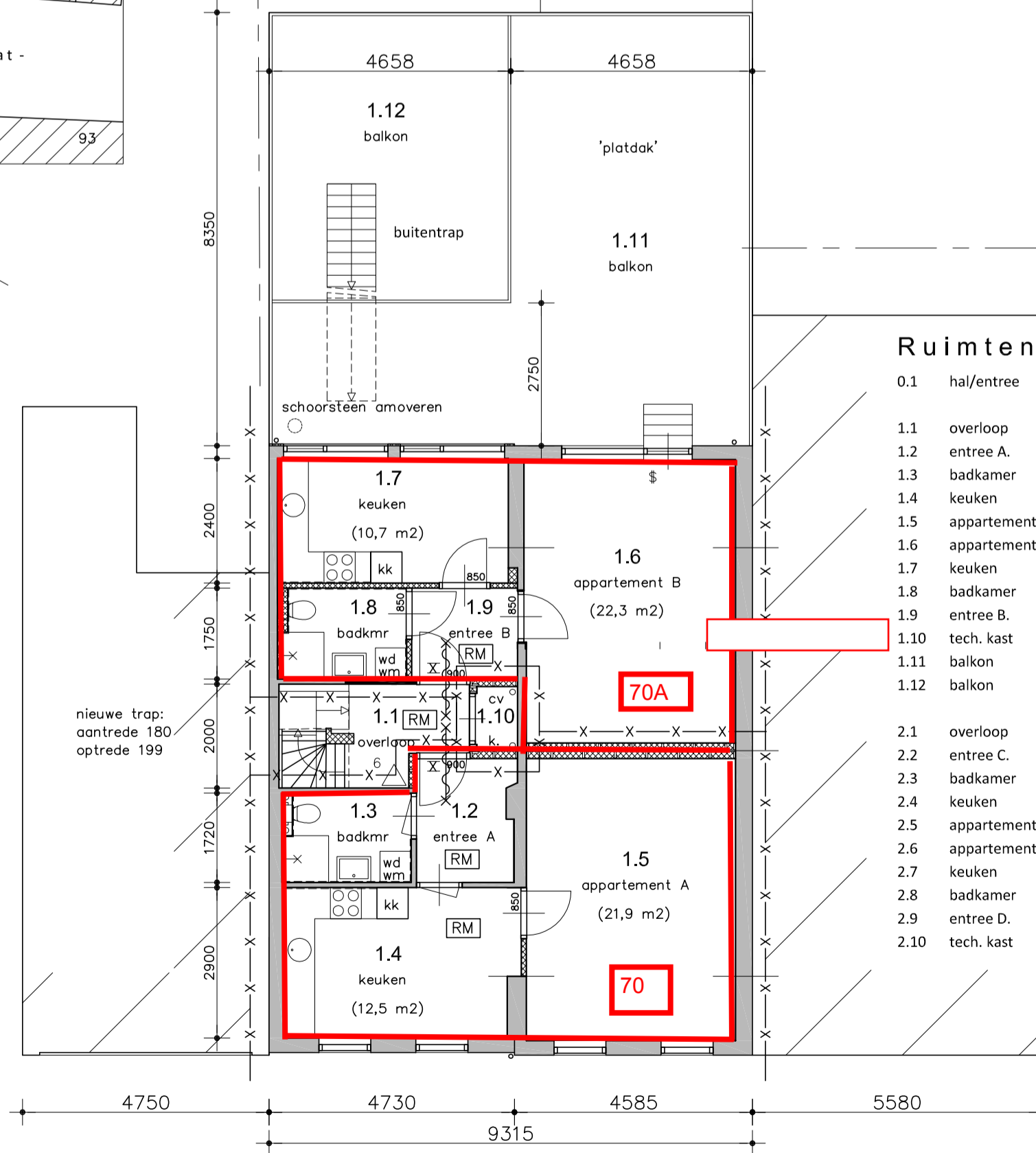
ZOLDER gewijzigd

nieuwe binnendeuren 880x2115 mm  
 BVO 93 m2

Brandpreventie

**RM** Ruimte voorzien van niet-ioniserende, op het elektriciteitsnetwerk aangesloten rookmelder conform NEN 2555  
 § Deur te openen zonder gebruik te maken van losse voorwerpen

—X— 30 minuten WBDBO conform NEN 6068  
 —XX— 60 minuten WBDBO conform NEN 6068



VERDIEPING gewijzigd

BVO 109 m2

Deur, die zelfsluitend is uitgevoerd en in combinatie met het kozijn een WBDBO bezit van tenminste 30 minuten

Ruimtenummers

- |      |               |                   |
|------|---------------|-------------------|
| 0.1  | hal/entree    | verkeersruimte    |
| 1.1  | overloop      | verkeersruimte    |
| 1.2  | entree A      | verkeersruimte    |
| 1.3  | badkamer      | sanitaire ruimte  |
| 1.4  | keuken        | verblijfsruimte   |
| 1.5  | appartement A | verblijfsruimte   |
| 1.6  | appartement B | verblijfsruimte   |
| 1.7  | keuken        | verblijfsruimte   |
| 1.8  | badkamer      | sanitaire ruimte  |
| 1.9  | entree B      | buitenruimte      |
| 1.10 | tech. kast    | technische ruimte |
| 1.11 | balkon        | buitenruimte      |
| 1.12 | balkon        | buitenruimte      |
| 2.1  | overloop      | verkeersruimte    |
| 2.2  | entree C      | verkeersruimte    |
| 2.3  | badkamer      | sanitaire ruimte  |
| 2.4  | keuken        | verblijfsruimte   |
| 2.5  | appartement C | verblijfsruimte   |
| 2.6  | appartement D | verblijfsruimte   |
| 2.7  | keuken        | verblijfsruimte   |
| 2.8  | badkamer      | sanitaire ruimte  |
| 2.9  | entree D      | verkeersruimte    |
| 2.10 | tech. kast    | technische ruimte |