

**MATEN IN HET WERK CONTROLEREN  
C.Q. NADER BEPALEN**

<b>Behoort bij beschikking</b>	
d.d.	20-04-2016
nr.(s)	ZK16001127
Juridisch beleidsmedewerker Publiekszaken / vergunningen	

**Intallaties**  
Riolering volgens NEN 3215

**betekenis afkortingen:**

- wc = toilet
- f = fontein
- gst = gootsteen
- dr = droger
- wm = wasmachine
- vt = vaatwasser
- stl = standleiding
- bel = beluchting
- cv = centrale verwarming
- hwa = hemelwaterafvoer
- os = ontstoppingsstuk

**RENVOOI:**

**Algemeen:**  
- Alle maten zijn aangegeven in millimeters (tenzij anders vermeld op tekening).  
- Hoogtematen in mm t.o.v. PEIL = 0.000 PEIL = bestaande afgewerkte begane grondvloer.

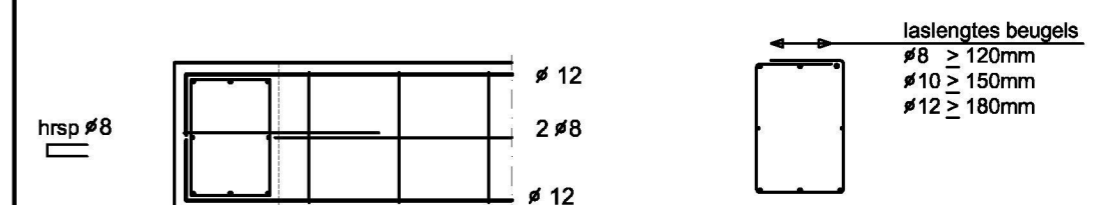
**Constructieberekening:**  
- Constructie berekend conform Eurocode.  
- Alle door derden te berekenen onderdelen dienen volgens de Eurocode berekend te worden.

**Betonwerk:** (volgens NEN-EN 1992 (NL), NEN-EN 206-1 en NEN 8005)  
- Betonkwaliteit: C20/25  
- Minimale kubusdruksterkte bij ontkisten  $f_{ck,cube} = 25 \text{ N/mm}^2$   
- Staalkwaliteit: B 500B  
- Laagaanduiding:

Onderdeel	Milieuklasse	Dekking (op de buitenste wapening):
balk	XC2	onder: 35 mm overige: 30 mm
vloer	XC1/XC2	onder: 30 mm overige: 25 mm

**Plaat met verstrand:**  
- Aanlegniveau van de fundering minimaal op vorstvrije diepte.  
- In de diverse doorsneden staat alleen de doorgaande wapeningskorf getekend.  
- Extra staven en afwijkende beugelafstanden zijn in de plattegrond aangegeven.  
- Laslengtes:  
staven: # 8 minimaal 400mm  
staven: # 10 minimaal 500mm  
staven: # 12 minimaal 600mm  
staven: # 16 minimaal 800mm

- Alleen de op tekening aangegeven springen mogen gerealiseerd worden.  
- Ter plaatse van de balkbeëindiging de staven 200mm ombuigen.



**Grondwerk:** (volgens NEN-EN 1997-1)  
Ontgraven tot onderkant fundering. Indien mogelijk de fundering aanleggen op ongeroerde grond. Bij uitvlakken van de ontgraving met zand of zandlaag, hoe gering ook in dikte, verdichten m.b.v. een plaatroller. Woortels, obstakels en instellingen van sappe grond in het ontgravingvlak dieper uitgraven tot op de vaste grond en aanvullen met zand in lagen van maximaal 200mm dikte tot onderkant van de werkvloer van de fundering. Elke laag van de aanvulling apart verdichten door 4x afrillen met een plaatroller. Deze grondverbetering moet ten minste zijn uitgevoerd binnen het gebied waarin de belasting onder een hoek van 45 graden spreidt. Na verdichten moet de conusweerstand toenemen tot minimaal 5MN/m<sup>2</sup> op 0,50m diepte.

**Hout:** (volgens NEN-EN 1995)  
**Dit renvooi betreft alleen hout met constructieve toepassing.**  
- Constructiehout sterkteklasse: C18, tenzij anders in de tekening staat aangegeven.  
- Klasse met betrekking tot vochtgehalte omgeving: klimaatklasse volgens NEN-EN 1995-1-1 art 2.3.1.1  
- Balkhout moet minimaal voldoen aan duurzaamheidsklasse III.  
- Alleen watervast verlijmd plaatmateriaal toepassen. Dient te voldoen aan EN 13986. (Lijm, type I conform EN 301).  
- Balkhout en plaatmateriaal dat in contact komt met steenachtig materiaal en kops hout t.p.v. situaties waar een hoge relatieve vochtigheid op kan treden moet zijn voorzien van minimaal 2 lagen menie. Condensvorming t.p.v. houtconstructies moet d.m.v. juiste bouwkundige detaillering worden voorkomen.  
- Werkplaats tekeningen en detailberekeningen uit te voeren door leverancier prefab en ter controle voor te leggen aan de hoofdconstructeur.

**Staal:** (volgens NEN-EN 1993)  
- Staalkwaliteit: standaard, S235 (tenzij anders vermeld op tekening).  
- Staalkwaliteit: S275 toepassen t.p.v. koker- en buisprofielen.  
- Boutkwaliteit: 8.8 tenzij anders vermeld.  
- Ankerkwaliteit: 4.6 tenzij anders vermeld.  
- Conservering:  
\* Klimaatklasse conform NEN-EN-ISO 12944-2;  
\* Ontwerplevensduur constructie; 50jaar  
\* systeem; volgens opdrachtgever  
Bovenstaande uitgangspunten, dikte en uitvoering conservering, dienen afgestemd te worden volgens opgave leverancier.  
- Benodigde brandwerendheid staalconstructie: 0 minuten te realiseren door brandwerende bekleding (tenzij in bestek c.q. door de opdrachtgever een zwaardere eis is geformuleerd).  
- Staal voorzien van gaffelschotten t.p.v. opleggingen.

BEM1601296  
gemeente Steenbergen

<b>ONDERDEEL</b>	<b>CONSTRUCTIETEKENING + RIOLERING BERGING</b>	
-> bladnr.	<b>C1</b>	-> status BA
<b>WERKOMSCHRIJVING</b>	Nieuwbouw berging a/d Oostvoorstraat 11 te 4671CA Dinteloord	-> wijzigingen
-> proj.nr.	<b>23200</b>	-
<b>OPDRACHTGEVER</b>	A.J. Verhagen Beheer B.V. Oostvoorstraat 11 4671CA Dinteloord	-
-> getekend	J vd Horst	-> gekontr. R. Damen
-> datum	10-03-2016	-> formaat A1
-> schaal	1:100/50/20	-



GJM Bouwadviseurs BV  
Markgravenlaan 3  
4624 KK Bergen op Zoom

Telefoon: 0164 251 818  
E-mail: info@gjm.nl  
Internet: www.gjm.nl