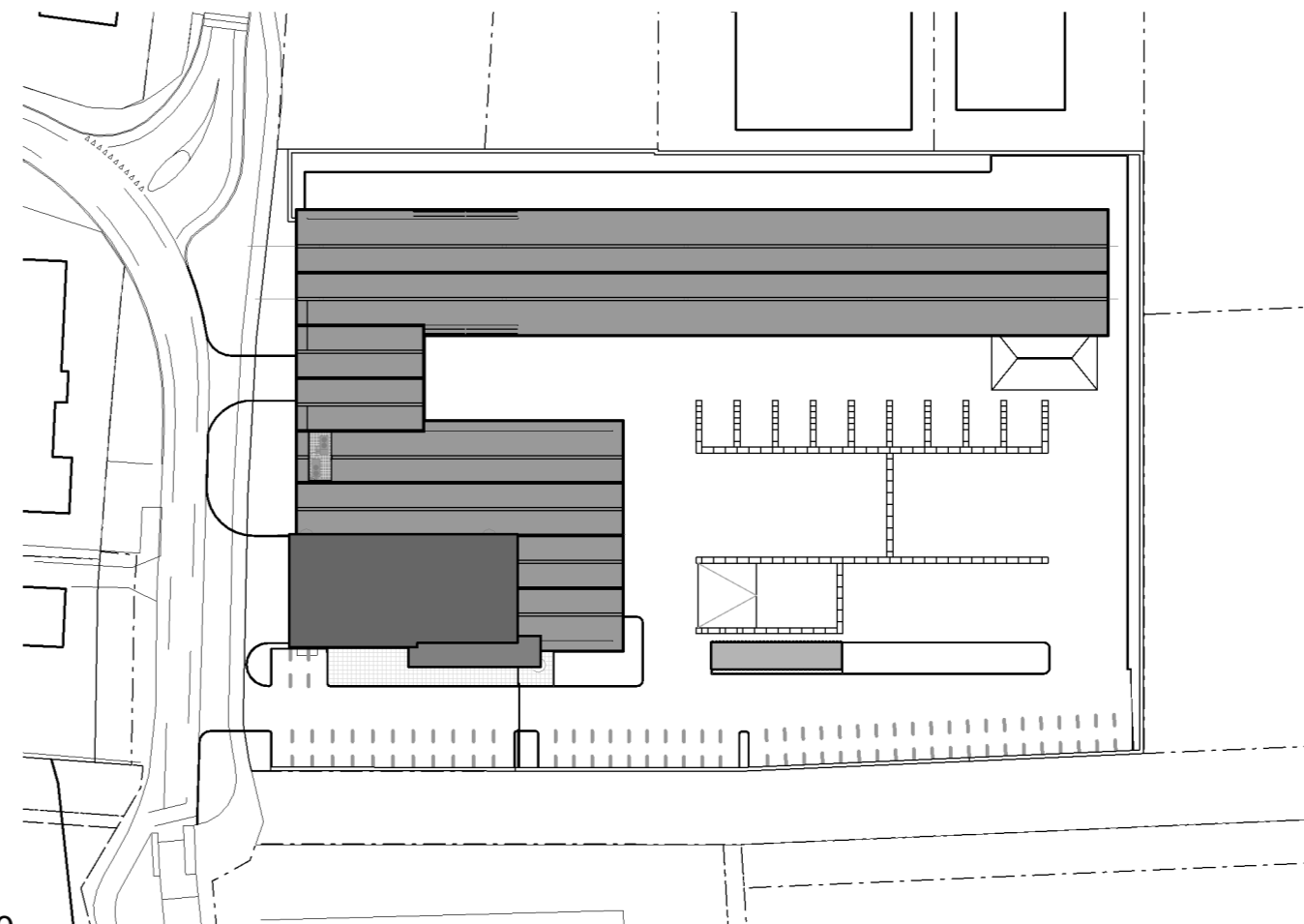
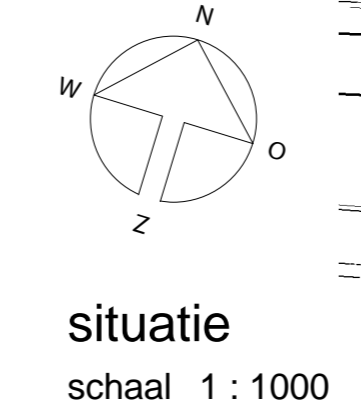


- renvoel
- dakbedekking plat dak
  - metalen golfplating
  - no noodoverstort, afmeting vlg. opgave constructeur, v.w. tussenschot en druiprand
  - ankerpunt valbeveiliging

- algemeen
- alle constructieve onderdelen volgens opgave adviseur constructies
  - noodoverstorten volgens opgave adviseur constructie
  - Een veiligheidsruimte heeft een verlichtingsinstallatie die een op een vloer, een tredevlak of een hellingsbaan gemeten verlichtingssterkte kan geven van ten minste 1 lux
  - dilatatie vloeren/ metselwerk volgens nadere opgave steenfabrikant en adviseur constructies
  - alle installaties volgens opgave adviseur installateur
  - bouwkundige voorzieningen t.b.v. installaties volgens opgave adviseur installaties
  - voorzieningen t.b.v. roering en hemelwaterafvoer volgens opgave adviseur installaties
  - ventilatievoorzieningen volgens opgave adviseur installaties
  - nutvoorzieningen i.o.m. nutsbedrijven
  - alle bouw fysieke onderdelen volgens opgave adviseur
  - alle nieuwe te plaatsen binnenwanden doorzetten tot aan bouwkundig plafond. i.v.m. geluidsisolatie
  - sanitaire ruimten voorzien van vloer- en wandafwerking die voldoet aan NEN 2778 m.b.t. wateropname
  - de vrije doorgang vanuit een veiligheidsruimte tot aan het aansluitend terrein bedraagt minimaal 600 x 2000 mm
  - hang- en sluitwerk alle nieuw te plaatsen deuren, ramen, kozijnen en vergelijkbare onderdelen voldoen minimaal aan weerstandsklasse 2 voor inbraakwerendheid
  - alle vluchtdeuren aan binnenzijde voorzien van anti panieksluiting
  - alle benodigde veiligheidsbeglazing toepassen conform NEN 3569
  - openingen tussen constructiedelen max. 10 mm, openingen > 10 mm dichtzetten met insectengas
  - onderdelen aangegeven met 'balustrade' bezitten tot een hoogte van 0,7 m boven een vloer, een tredenvlak of een vloer van een hellingsbaan geen openingen waardoor een bal kan passeren met een doorsnee grote dan 0,1 m
  - alle zijkantbevestigingen op kleur
  - bevestigingen aanbrengen in een rechte lijn en gelijke hart op hart afstand, maximale afwijking 5 mm.
  - verschil in naden bij aansluitingen zetwerk maximale afwijking 2 mm.
  - alle benodigde hulpconstructies / hulpstaal door de uitvoerende partij uit te werken, ter goedkeuring directie en constructeur



**VAN PELT**  
ARCHITECTEN

VAN PELT ARCHITECTEN BV  
Sire Lambertusstraat 49  
NL-3584 AD Utrecht  
Postbus 17  
NL-3584 ZD Utrecht  
+31 (0)411 641 800  
+31 (0)411 641 801

webshop  
www.vanpelt.nl

project **brandweer en gemeentewerf hengelo gld.**  
opdrachtgever **gemeente Bronckhorst**  
ontwerper **dakaanzicht**  
technisch ontwerp

gemeiniged  
datum 20160201  
formaat A0  
getekend rvdv  
erkend  
projectnummer 15-1019  
tekentoon T020