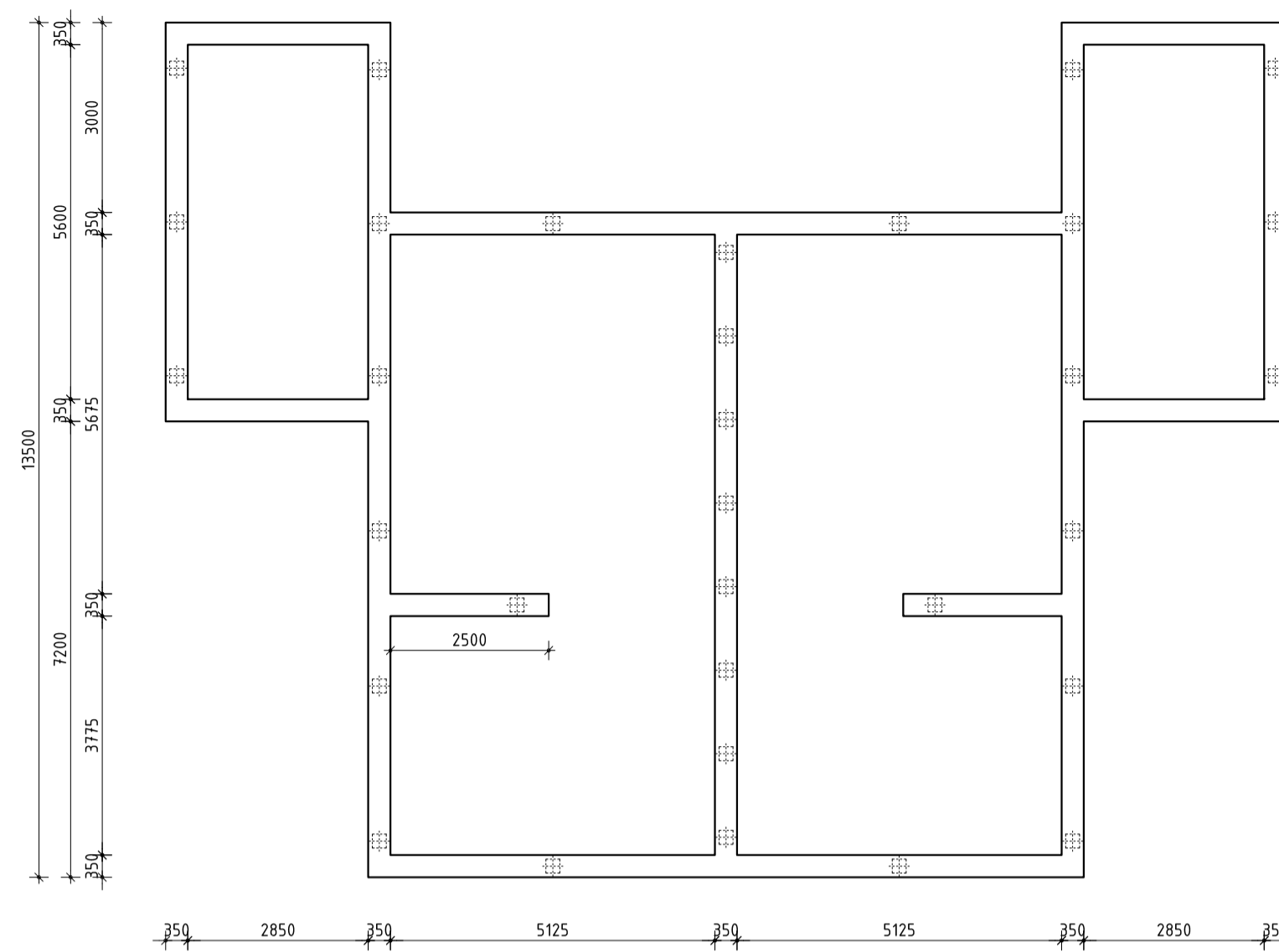


Palenplan

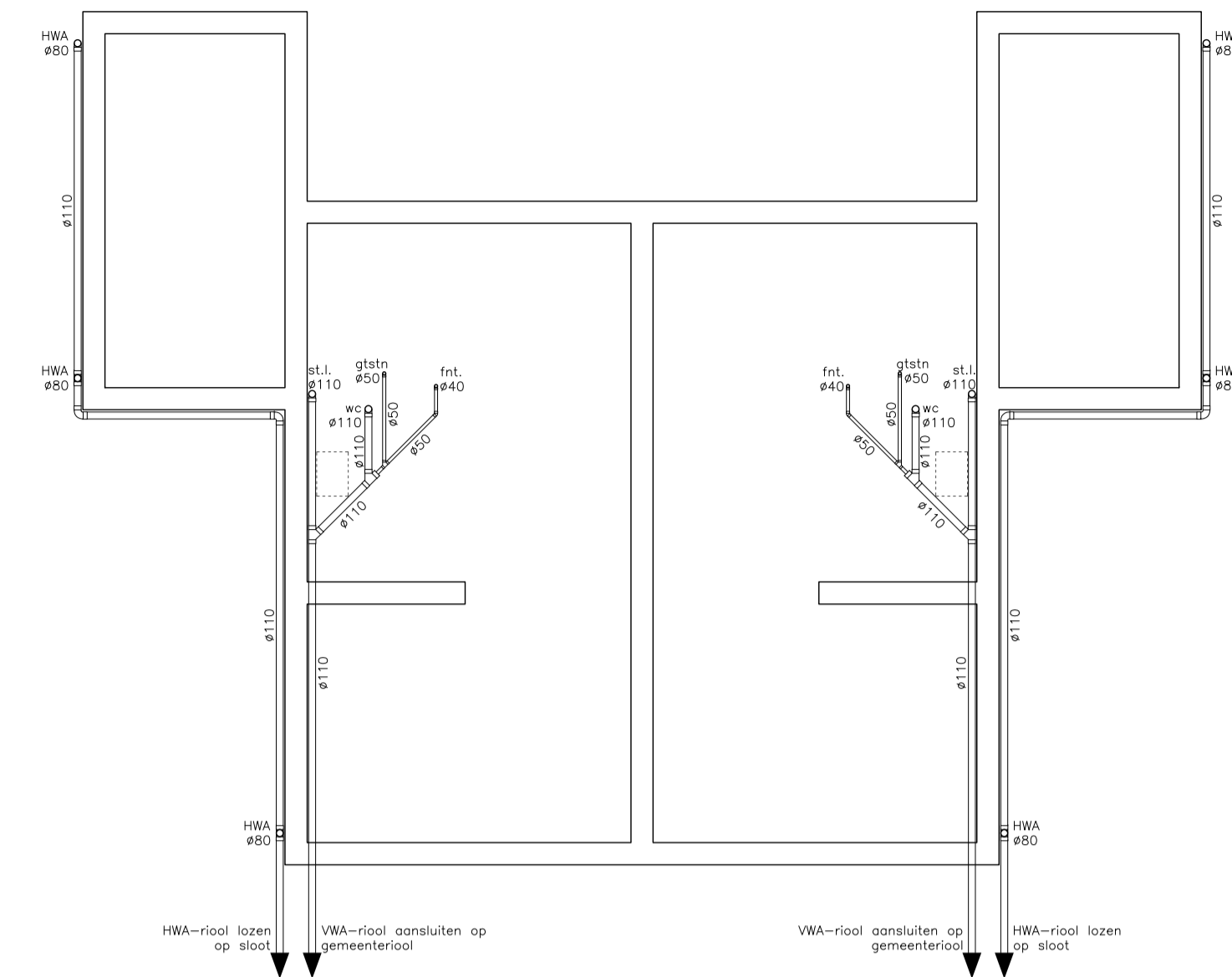
prefab betonpalen 220x220mm
 aantal 32 stuks
 aanvoerlengte paal ca. 15meter
 inheidiepte 10,0m t.o.v. peil

peil is 100mm boven kruin van de weg, i.o.m. Gemeente

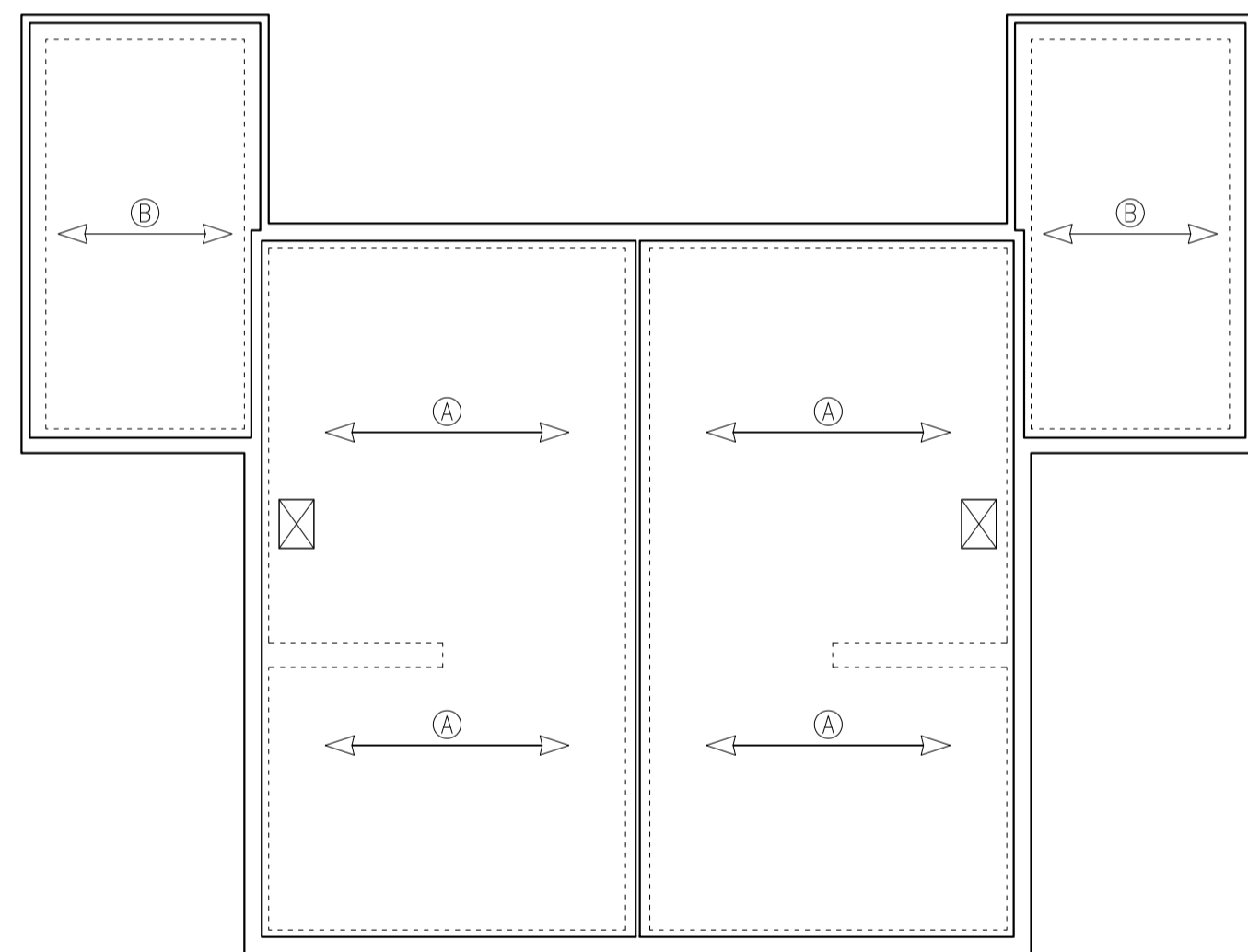


Fundering

Funderingsbalk afmeting 350x400mm
 Betonkwaliteit C20/Z5
 Wapeningkwaliteit B500B
 Milieuklasse XC2
 Uitvoering conform eisen Eurocode



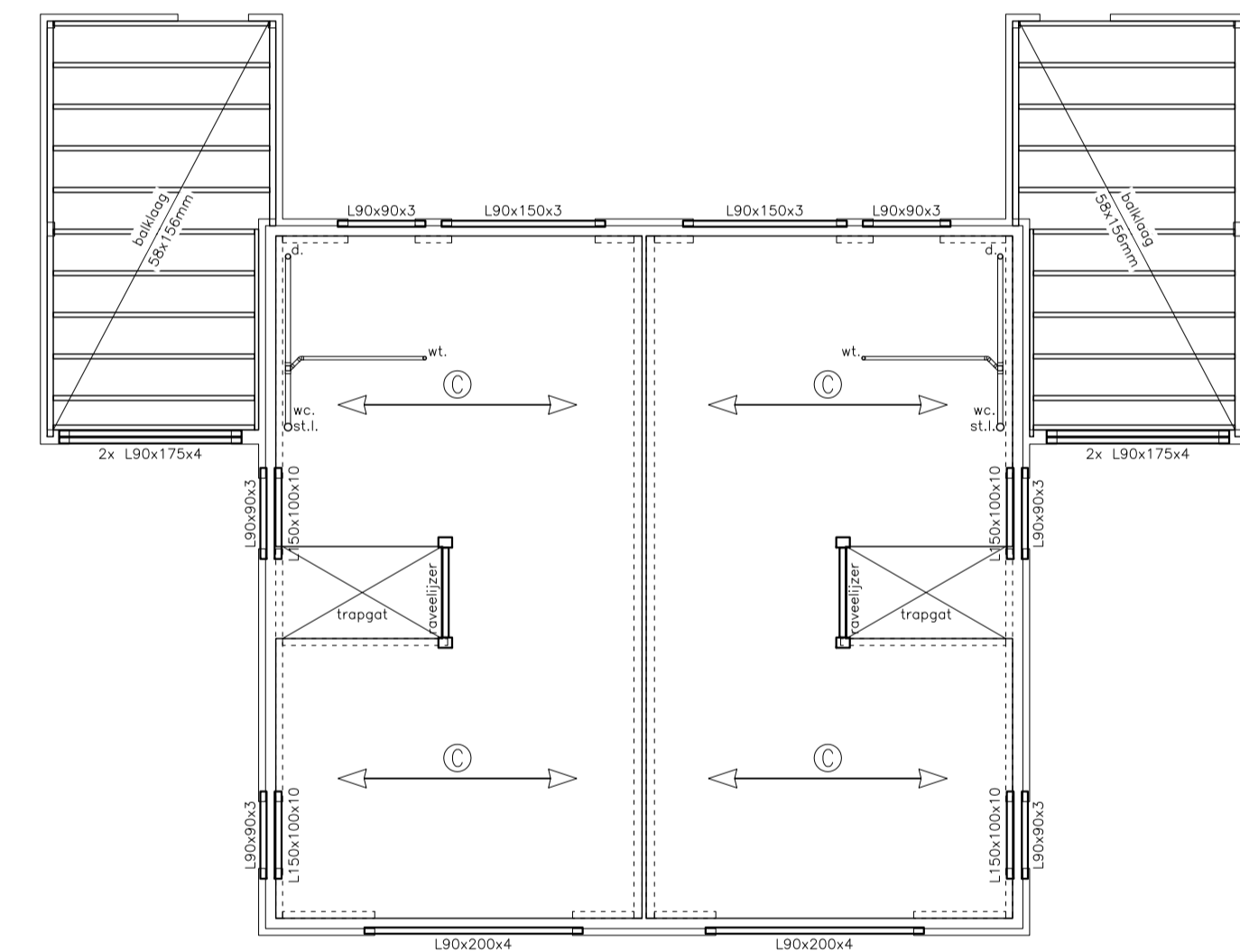
Riolering



BGG-vloer

Vloerveld A:
 Geïsoleerde ribcassettevloer conform statische berekening fabrikant
 Rc-waarde: >4,0m²/W
 Sparingen conform opgave installateur
 Kruipruimte ventilatie conform Bouwbesluit
 Oplegvlit conform fabrikant
 Vloeren leveren met KOMO productcertificaat
 Dikte afwerkvloer 70 mm
 Scheidingswanden: q_s = 0,50 kN/m²
 Veranderlijke belasting q_v = 1,75 kN/m², Ψ_v = 0,4, Q_v = 3 kN

Vloerveld B:
 Geïsoleerde ribcassettevloer conform statische berekening fabrikant
 Rc-waarde: >2,5m²/W
 Sparingen conform opgave installateur
 Kruipruimte ventilatie conform Bouwbesluit
 Oplegvlit conform fabrikant
 Vloeren leveren met KOMO productcertificaat
 Dikte afwerkvloer 70 mm
 Scheidingswanden: q_s = 0,50 kN/m²
 Veranderlijke belasting q_v = 2,00 kN/m², Ψ_v = 0,7, Q_v = 10kN

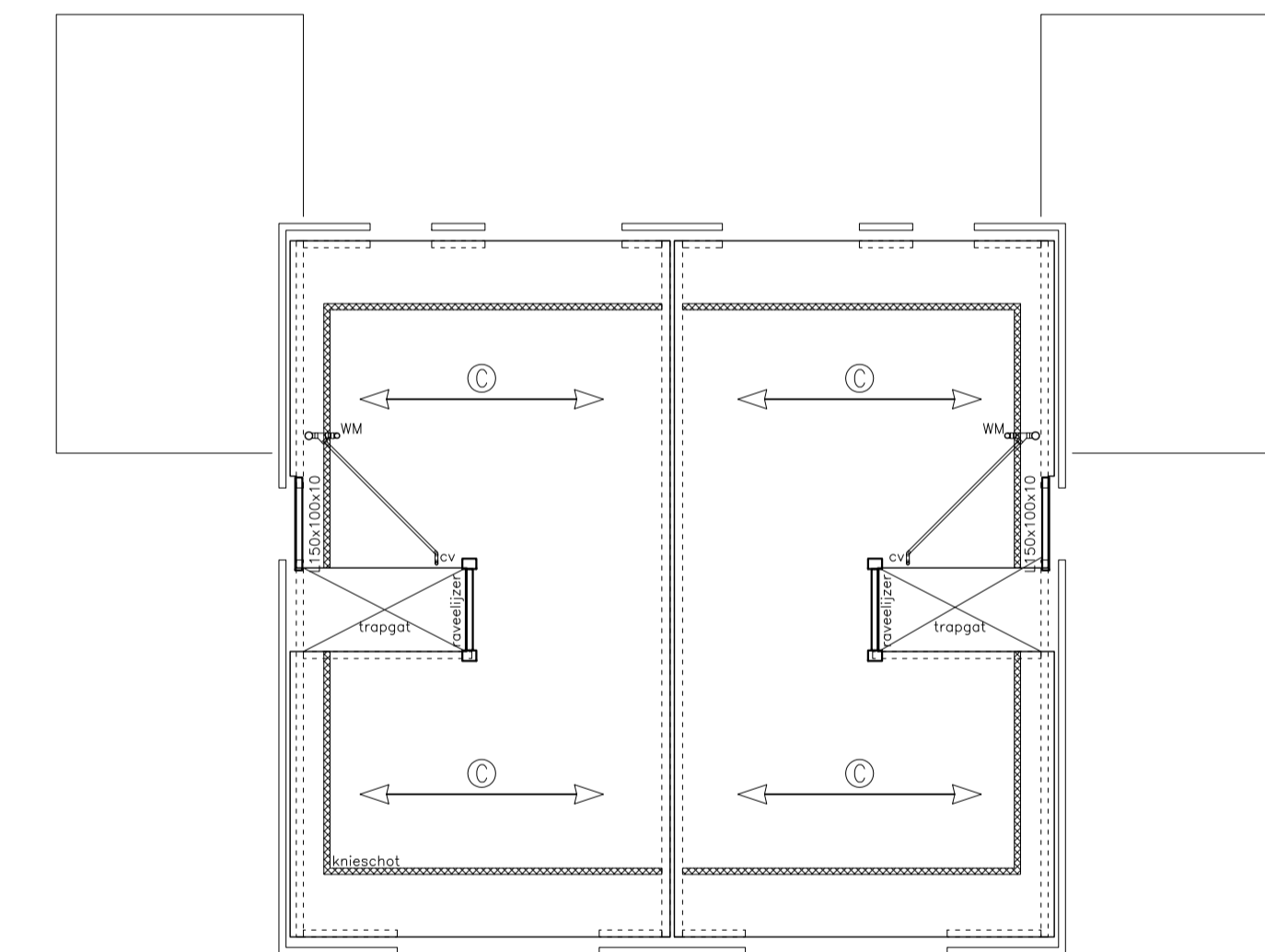


1e verdieping

Vloerveld C:
 kanaalplaatvloer 200mm dik conform statische berekening fabrikant
 Sparingen conform opgave installateur
 Oplegvlit conform fabrikant
 Vloeren leveren met KOMO productcertificaat
 Dikte afwerkvloer 50 mm
 Scheidingswanden: q_s = 0,50 kN/m²
 Veranderlijke belasting q_v = 1,75 kN/m², Ψ_v = 0,4, Q_v = 3 kN

dak garage

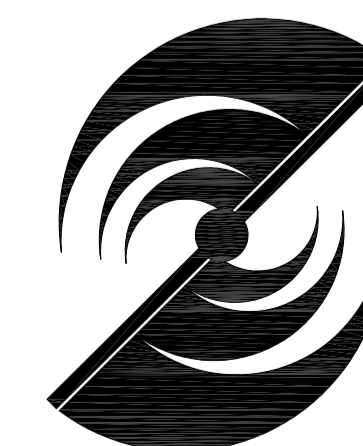
batklaag garage, kwaliteit C18, vuren
 batklaag stormvast verankeren aan onderliggende constructie



2e verdieping

Vloerveld C:
 kanaalplaatvloer 200mm dik conform statische berekening fabrikant
 Sparingen conform opgave installateur
 Oplegvlit conform fabrikant
 Vloeren leveren met KOMO productcertificaat
 Dikte afwerkvloer 50 mm
 Scheidingswanden: q_s = 0,50 kN/m²
 Veranderlijke belasting q_v = 1,75 kN/m², Ψ_v = 0,4, Q_v = 3 kN

let op: definitieve constructie conform tekening
 Ingenieursbureau Rijnders & De Groot



BOUWKUNDIG ADVIESBUREAU NOORDKOP
 Stationsweg 16 - 1761 EB - Anna Paulowna - Telefoon: 0223-531304
 Website: www.noordkop.info E-mail: info@noordkop.info

Project:	Nieuwbouw vier 2/1-kapwoningen in de Spoorbuurt
Opdrachtgever:	Bouwbedrijf J.G. Appelman B.V.
Onderdeel:	Principe constructie en riolering

Werknr.: 14/0900	Gewijzigd:
Schaal: 1:100	A: D:
Formaat: A1	B: E:
Getekend: M.H.	C: F:
Datum: 05-11-2014	Blad: C01