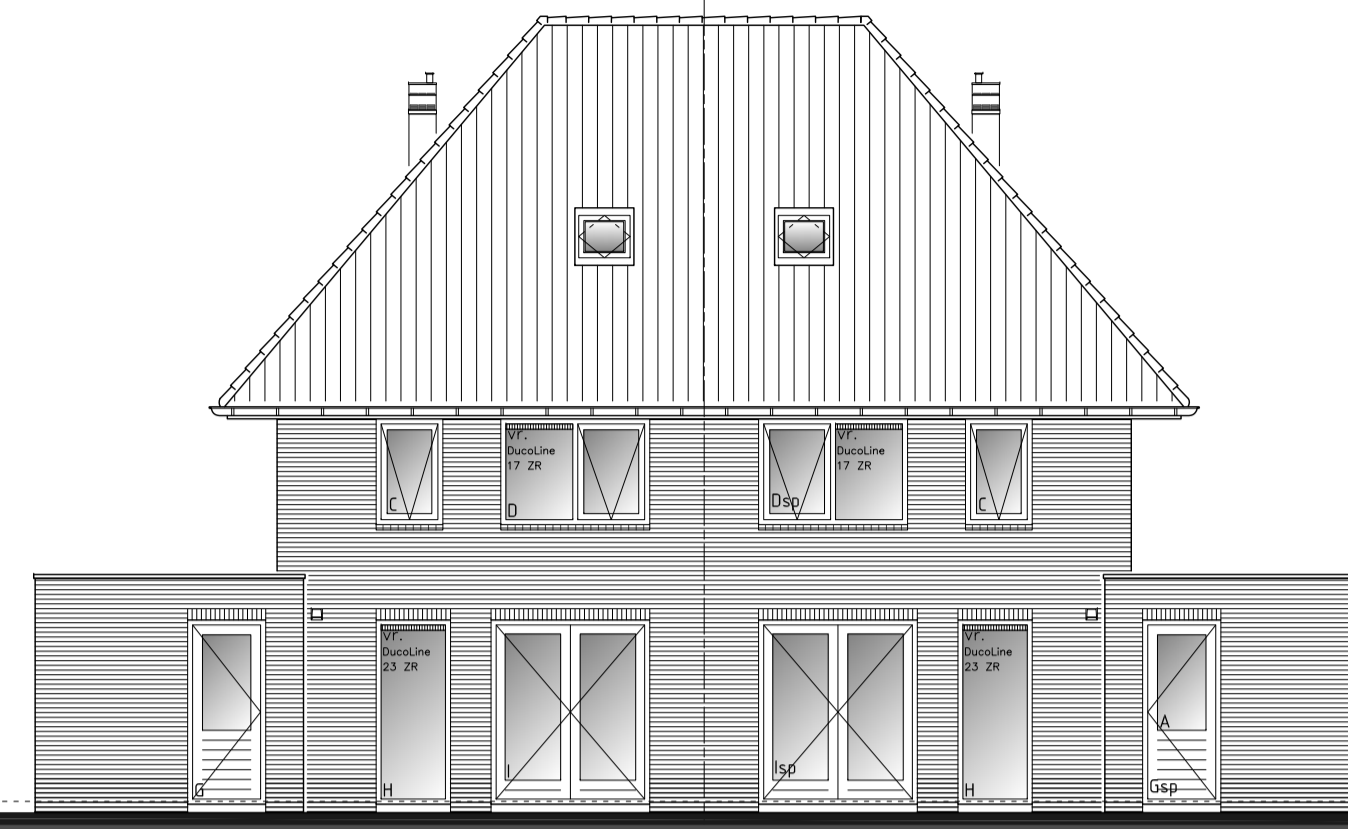


voorgevel  
noord-oost



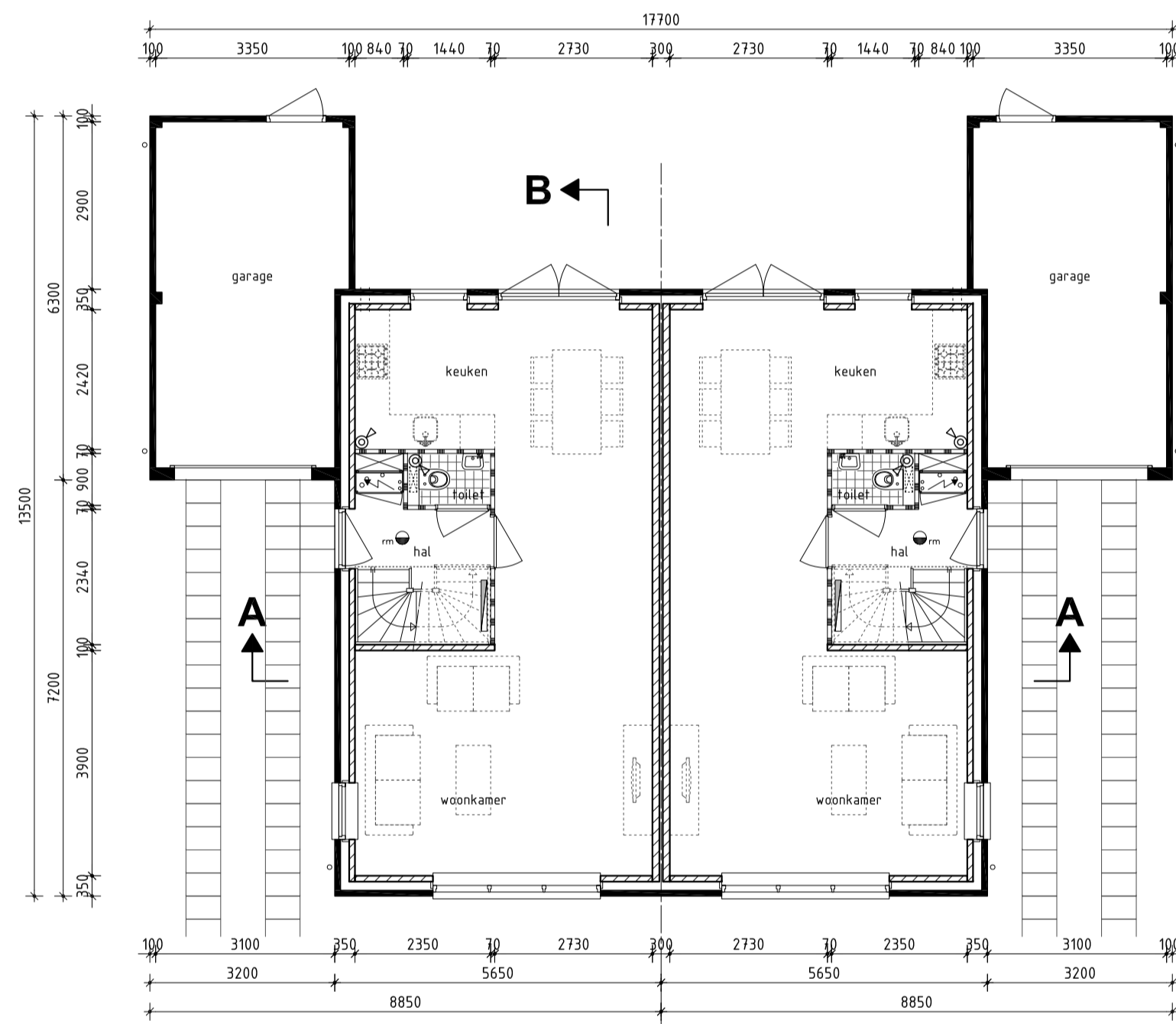
rechter zijgevel  
noord-west



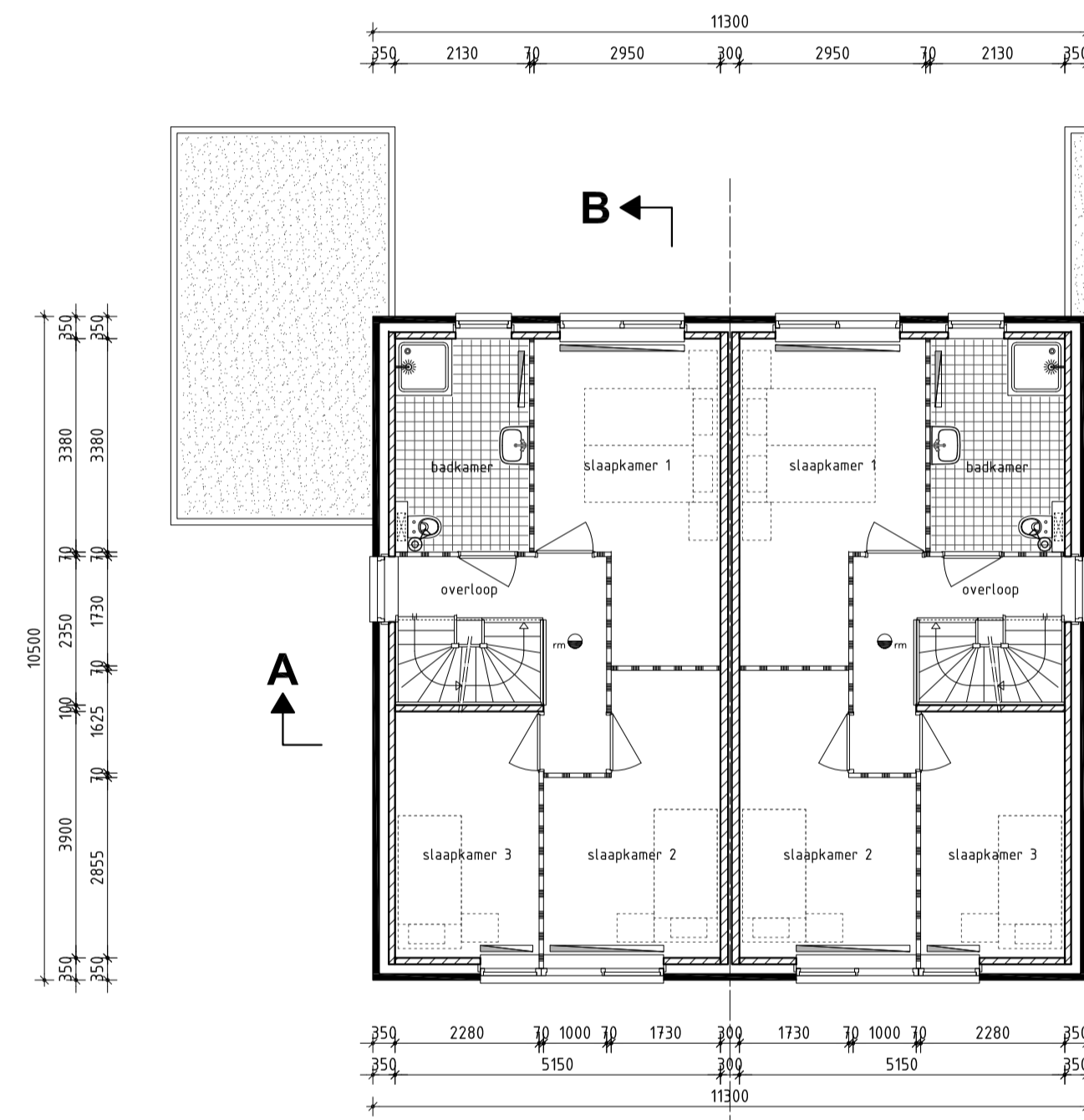
achtergevel  
zuid-west



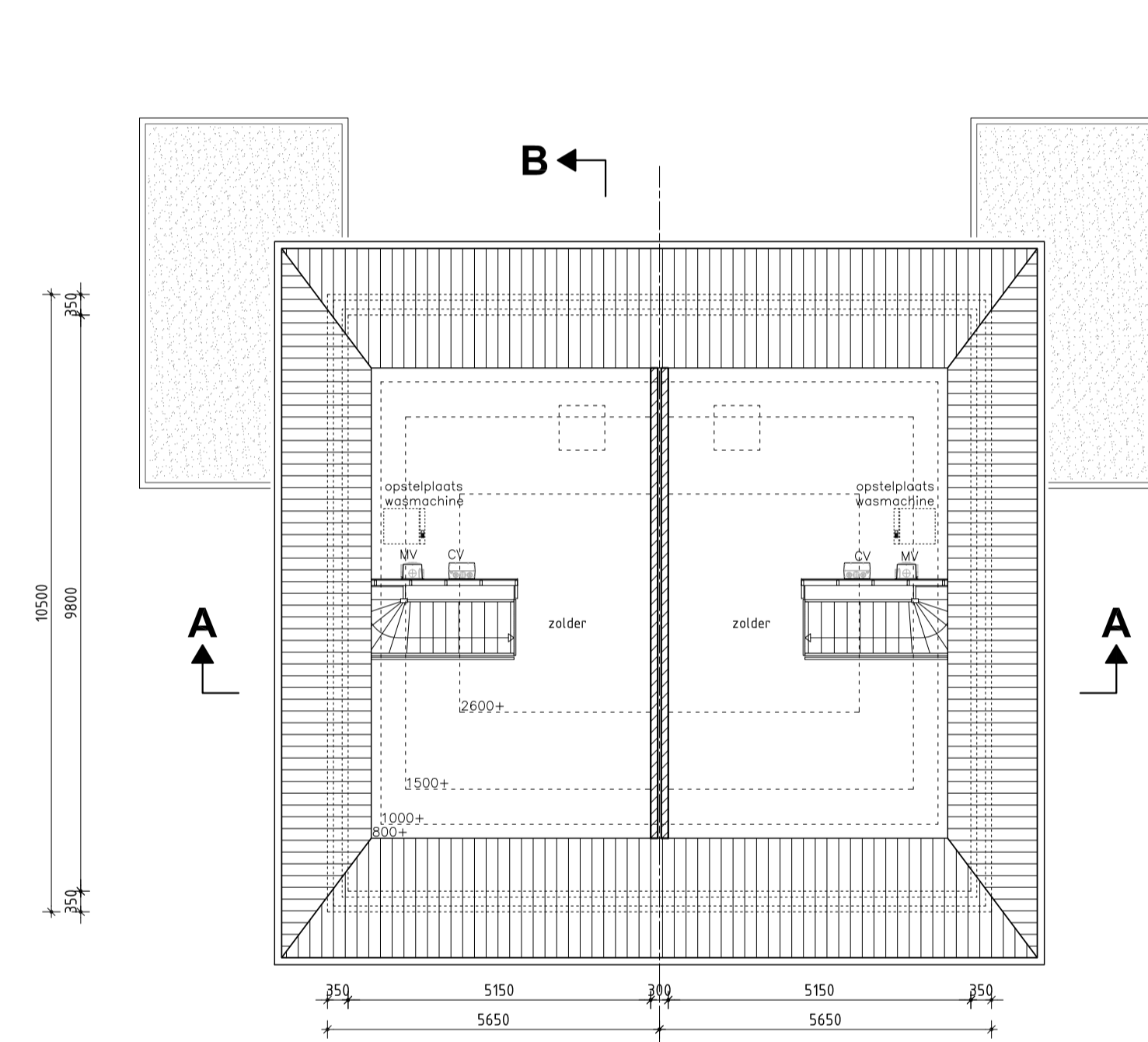
linker zijgevel  
zuid-oost



BGG



1e verdieping



Zolder

### renvooi

- ⊕ afzuigpunt mechanische ventilatie
- ⊙ Niet-ioniserende rookmelders, aan elkaar gekoppeld, op lichtnet aangesloten, uitgevoerd conform de NEN 2555.
- MV unit f.b.v. mechanische ventilatie
- CV CV-ketel, type Intergas HReco 36
- vr. ventilatierooster

### Rc & U-waarden

|                        |                          |
|------------------------|--------------------------|
| Rc-waarde BGG-vloer:   | 4,00 m <sup>2</sup> /K/W |
| Rc-waarde gevel:       | 4,10 m <sup>2</sup> /K/W |
| Rc-waarde hellend dak: | 6,00 m <sup>2</sup> /K/W |
| U-waarde glas:         | 1,10 W/m <sup>2</sup> /K |
| U-waarde kozijn:       | 2,40 W/m <sup>2</sup> /K |
| U-waarde raam:         | 1,64 W/m <sup>2</sup> /K |
| U-waarde dakraam:      | 1,30 W/m <sup>2</sup> /K |
| U-waarde deur:         | 1,65 W/m <sup>2</sup> /K |

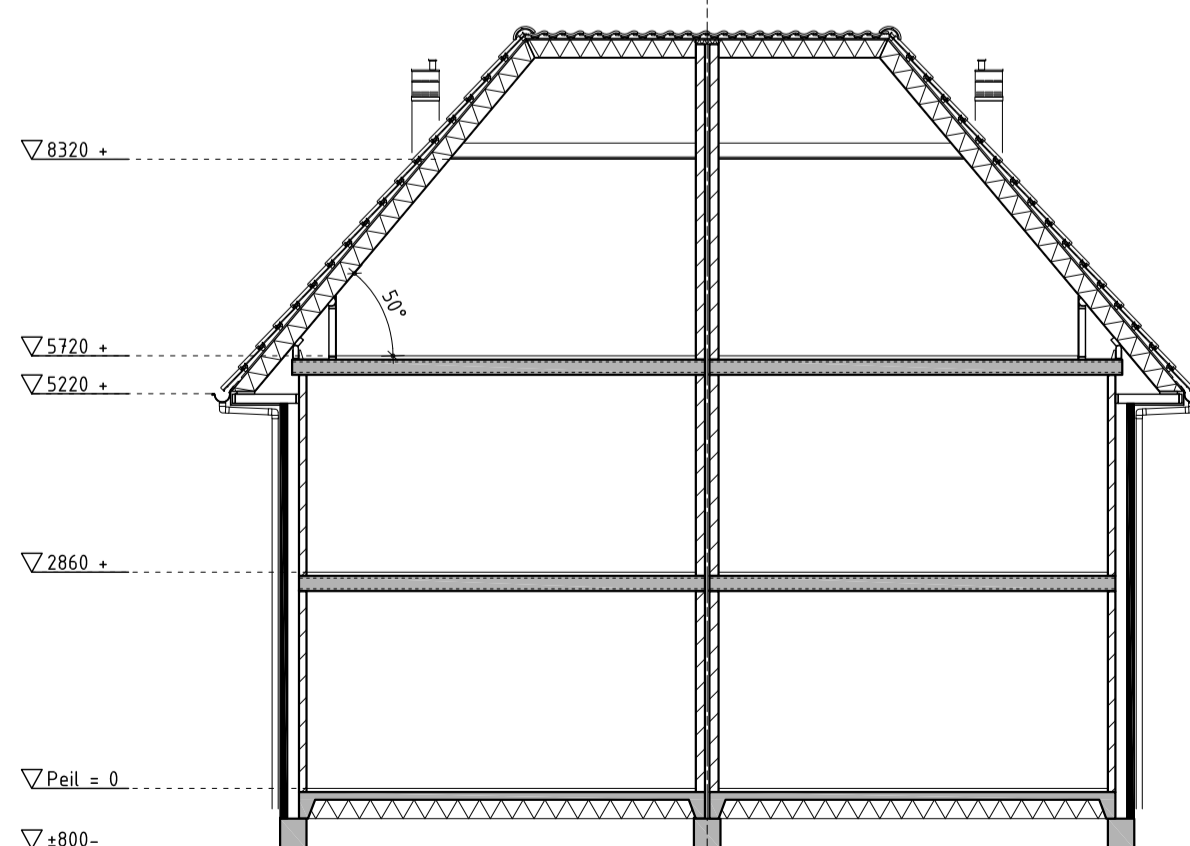
### ventilatie

| ruimte             | ventilatievoeder        |                         | ventilatievoeder        |                         |
|--------------------|-------------------------|-------------------------|-------------------------|-------------------------|
|                    | natuurlijk              | overstroom              | mechanisch              | overstroom              |
| toilet             |                         | 7,00dm <sup>3</sup> /s  | 7,00dm <sup>3</sup> /s  |                         |
| woonkamer / keuken | 33,56dm <sup>3</sup> /s | 4,29dm <sup>3</sup> /s  | 37,85dm <sup>3</sup> /s |                         |
| badkamer           |                         | 14,00dm <sup>3</sup> /s | 14,00dm <sup>3</sup> /s |                         |
| slaapkamer 1       | 10,10dm <sup>3</sup> /s |                         |                         | 10,10dm <sup>3</sup> /s |
| slaapkamer 2       | 7,20dm <sup>3</sup> /s  |                         |                         | 7,20dm <sup>3</sup> /s  |
| slaapkamer 3       | 8,00dm <sup>3</sup> /s  |                         |                         | 8,00dm <sup>3</sup> /s  |

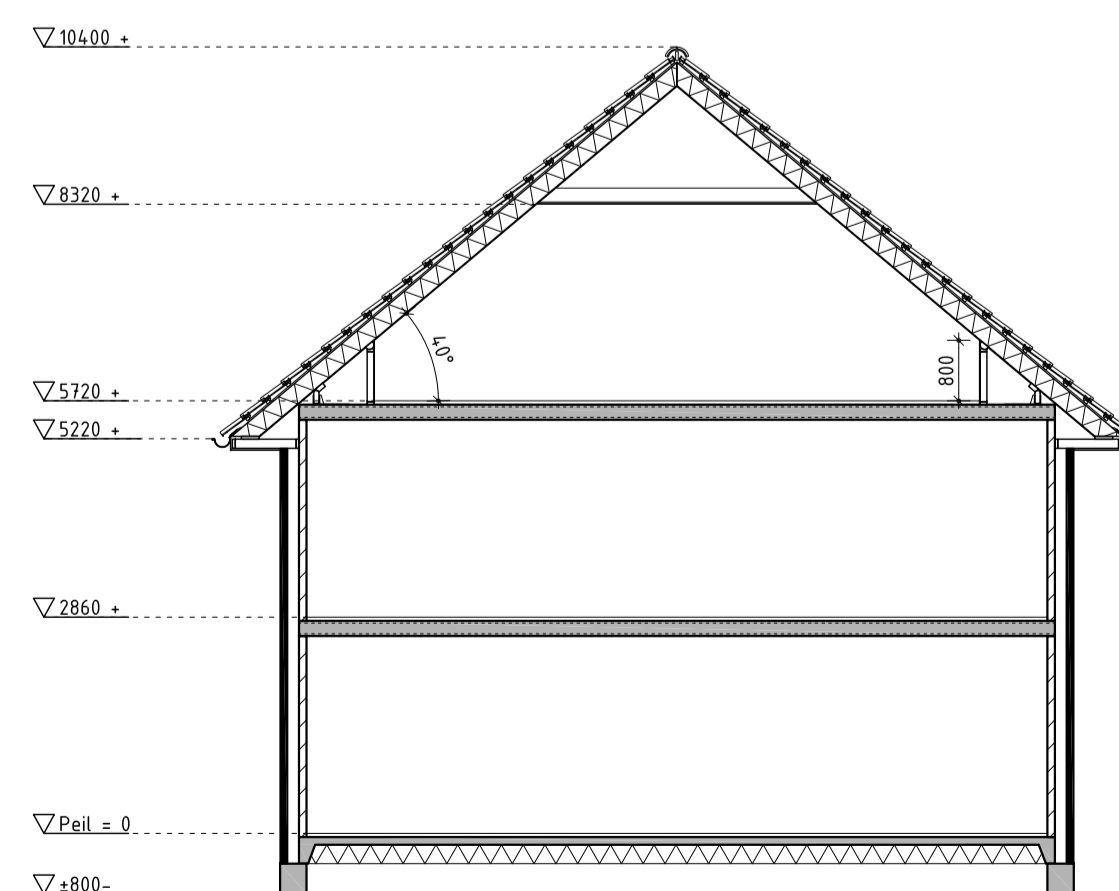
T.b.v. luchtverversing van de meterkast dient onder en boven de meterkastdeur een spleet aanwezig te zijn met een minimaal oppervlakte van 80cm<sup>2</sup>.

Luchtvoeder van de garage geschiedt middels een spleet onder de garagedeur met een minimaal oppervlakte van 231cm<sup>2</sup>.

Luchtvoeder van de garage geschiedt middels een muurooster met een minimale netto doortlaat van 231cm<sup>2</sup>.



doorsnede A-A



doorsnede B-B

### renvooi bouwbesluit

- Gegevens trappen en vloerafscheidingen (afdeling 2.3 en 2.5 van het bouwbesluit)
- De trap dient een minimale breedte te hebben van 800mm en een minimale vrije hoogte boven de trap van 2300mm.
  - Minimum aanrede ter plaatse van de klimlijn, gemeten loodrecht op de voorkant van de trede bedraagt 220mm
  - Maximum hoogte van de oprede bedraagt 188mm
  - Een voor personen bestemde vloer, trap of hellingbaan heeft bij een rand en/of zijkant een niet beweegbare afscheiding als die rand meer dan 1m hoger ligt dan een aansluitende vloer, het aansluitende terrein of het aansluitende water.
  - Een vloerafscheiding heeft een hoogte van ten minste 1m, gemeten vanaf de vloer
  - Bij een vloer die hoger ligt dan 13m boven een aangrenzende vloer, het aansluitende terrein of het aansluitende water, heeft een vloerafscheiding een hoogte van ten minste 1,2m, gemeten vanaf de vloer.
  - Een afscheiding ter plaatse van een al dan niet beweegbaar raam heeft een hoogte van ten minste 0,85m, gemeten vanaf de vloer.
  - Een trap of hellingbaan heeft afscheiding met een hoogte van ten minste 0,85m, gemeten vanaf de voorkant van de tredevlakken of vanaf de vloer van de hellingbaan.
  - Een afscheiding heeft geen openingen waardoor een bol kan passeren met een doorsnede groter dan 0,20 m.
  - Geen opstapmogelijkheden tussen 0,2m en 0,7m boven de vloer.
  - Tot een hoogte van 0,7m boven de vloer, een tredevlak of een vloer van een hellingbaan heeft een breedte groter dan 0,1m.

- Gegevens inbraakwerendheid (afdeling 2.15 van het bouwbesluit)
- Deuren, ramen, kozijnen en daarmee gelijk te stellen constructieonderdelen in een scheidingenconstructie van een niet-gemeenschappelijke ruimte die volgens NEN 5087 bereikbaar zijn voor inbraak, hebben een volgens NEN 5096 bepaalde inbraakwerendheid die voldoet aan de in die norm aangegeven weerstandsklasse 2

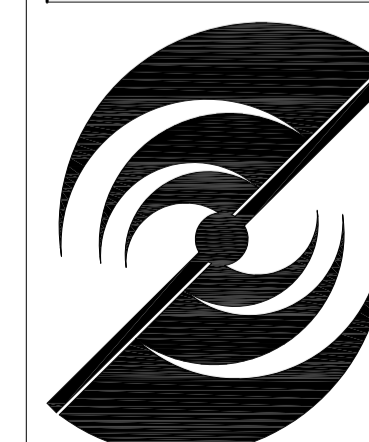
- Gegevens met betrekking tot het weren van vocht (afdeling 3.5 van het bouwbesluit)
- Een scheidingenconstructie van een badruimte heeft aan een zijde die grenst aan die ruimte, tot 1,2m hoogte boven de vloer van die ruimte een volgens NEN 2778 bepaalde wateropname die gemiddeld niet groter is dan 0,01 kg/(m<sup>2</sup>.s) en op geen enkele plaats groter dan 0,2 kg/(m<sup>2</sup>.s)
  - Voor een badruimte geldt het in het eerste lid gestelde voorschrijf ter plaatse van een bad of een douche over een lengte van ten minste 3m, tot een hoogte van 2,1m boven de vloer van die ruimte.

- Gegevens met betrekking tot voeder van verbrandingslucht en afvoer van rookgas (afdeling 3.8 van het bouwbesluit)
- Een ruimte met een opstelplaats voor een verbrandingsstoelst heeft voorzieningen voor de voeder van verbrandingslucht en de afvoer van rookgas.
  - Een voorziening voor de voeder van verbrandingslucht en een voorziening voor de afvoer van rookgas voor een opstelplaats voor een verbrandingsstoelst met een nominale belasting van meer dan 130 kW hebben een zodanige capaciteit, dat de verbranding doeltreffend kan plaatsvinden.

- Gegevens met betrekking tot bescherming tegen ratten en muizen (afdeling 3.10 van het bouwbesluit)
- Een uitwendige scheidingenconstructie heeft geen openingen die breder zijn dan 0,01 m.
  - Dit geldt niet voor een afsluitbare opening en een uitmonding van:
    - a. een afvoervoorziening voor luchtverversing;
    - b. een afvoervoorziening voor rook; en
    - c. een ont- en beluchting van een afvoervoorziening voor huishoudelijk afval.
  - Een gebruiksfunctie heeft ter plaatse van een uitwendige scheidingen-constructie, een scherm tot een afstand van ten minste 0,6 m. Het scherm heeft geen openingen die breder zijn dan 0,01 m.

### oppervlaktes

| ruimte             | functie                          | bouwbesluit terminologie | opp. G0             | opp. VR             | opp. VG             |
|--------------------|----------------------------------|--------------------------|---------------------|---------------------|---------------------|
| hal                | woonfunctie, woning              | verkeersruimte           | 5,74m <sup>2</sup>  | -                   | -                   |
| meterkast          | woonfunctie, woning              | meterruimte              | 0,25m <sup>2</sup>  | -                   | -                   |
| toilet             | woonfunctie, woning              | toiletterruimte          | 1,29m <sup>2</sup>  | -                   | -                   |
| woonkamer / keuken | woonfunctie, woning              | verblifsruimte           | 42,05m <sup>2</sup> | 42,05m <sup>2</sup> | 42,05m <sup>2</sup> |
| garage             | overige gebruiksfunctie, stallen | stallingsruimte          | 19,25m <sup>2</sup> | -                   | -                   |
| overloop           | woonfunctie, woning              | onbenoemde ruimte        | 8,95m <sup>2</sup>  | -                   | 0,35                |
| badkamer           | woonfunctie, woning              | badruimte                | 7,20m <sup>2</sup>  | -                   | -                   |
| slaapkamer 1       | woonfunctie, woning              | verblifsruimte           | 13,08m <sup>2</sup> | 9,97m <sup>2</sup>  | 10,87m <sup>2</sup> |
| slaapkamer 2       | woonfunctie, woning              | verblifsruimte           | 10,93m <sup>2</sup> | 8,00m <sup>2</sup>  | 8,00m <sup>2</sup>  |
| slaapkamer 3       | woonfunctie, woning              | verblifsruimte           | 8,89m <sup>2</sup>  | 8,89m <sup>2</sup>  | 8,89m <sup>2</sup>  |
| zolder             | woonfunctie, woning              | functieruimte            | 26,41m <sup>2</sup> | -                   | -                   |



### BOUWKUNDIG ADVIESBUREAU NOORDKOP

Stationsweg 16 - 1761 EB - Anna Paulowna - Telefoon: 0223-531304  
Website: www.noordkop.info E-mail: info@noordkop.info

**Project:** Nieuwbouw vier 2/1-kapwoningen in de Spoorbuurt

**Opdrachtgever:** Bouwbedrijf J.G. Appelman B.V.

**Onderdeel:** Bestektekening; aanzichten, plattegronden en doorsneden

**Werknr.:** 14/0900

**Schaal:** 1:100

**Formaat:** A1

**Getekend:** M.H.

**Gewijzigd:**

**A:**

**B:**

**C:**

**D:**

**E:**

**F:**

**Datum:** 05-11-2014 **Blad:** D01