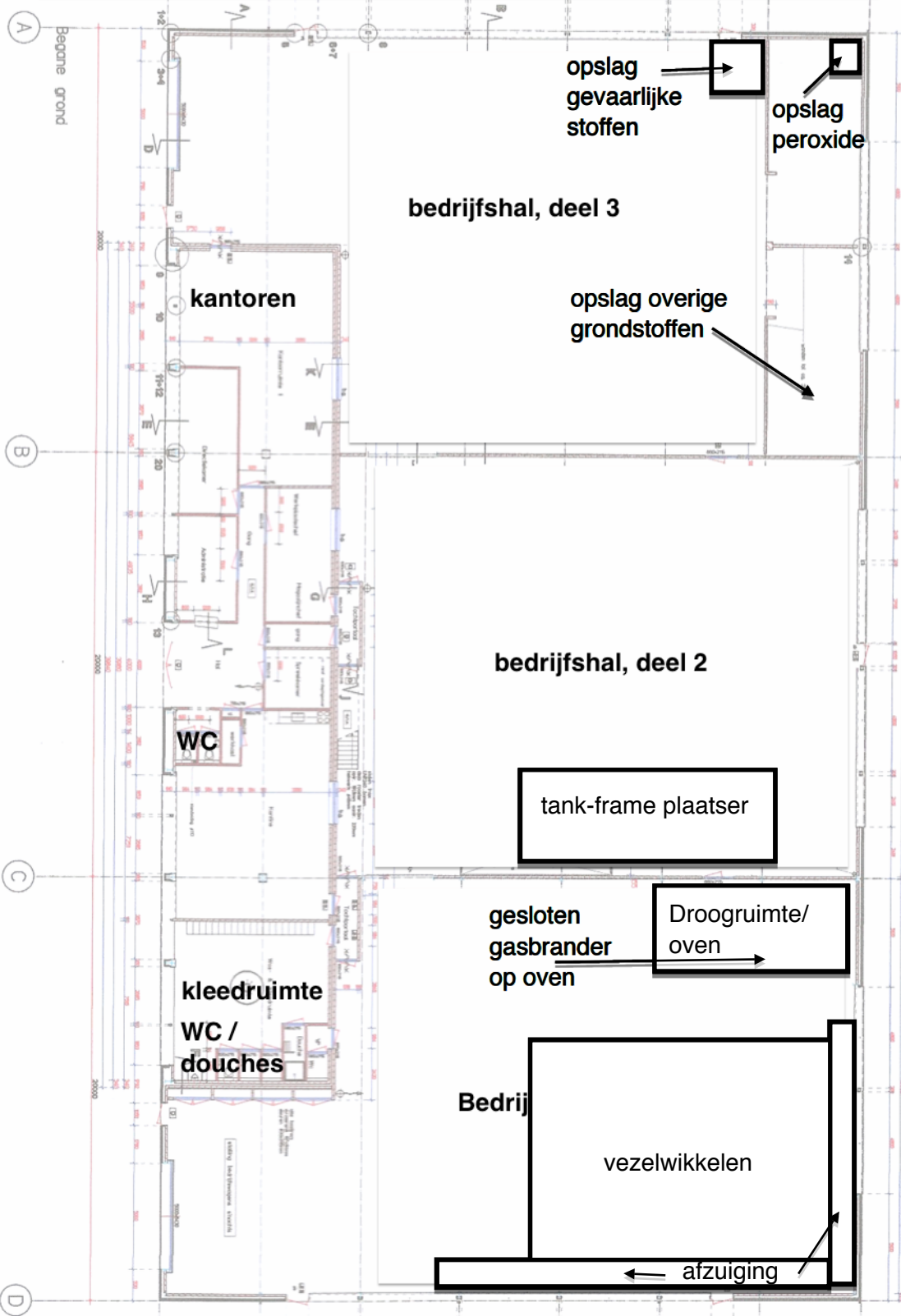
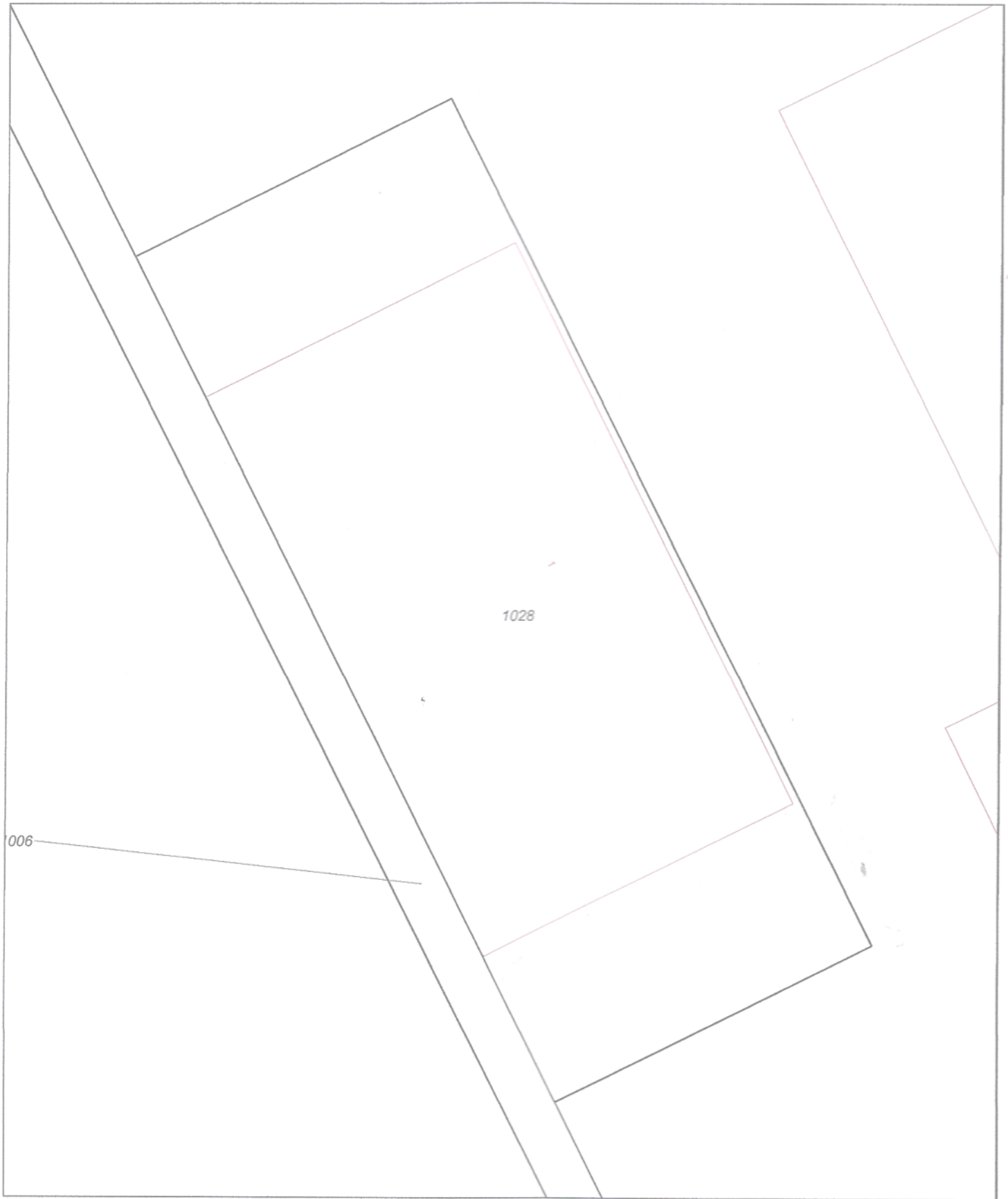


# Plattegrond Nieuwzandweg 1, Wieringerwerf



# Grenzen van het terrein van de inrichting: perceel 1028



0 m 5 m 25 m

Deze kaart is noordgericht		Schaal 1:500	
12345	Perceelnummer	Kadastrale gemeente	WIERINGERMEER
25	Huisnummer	Sectie	L
—	Kadastrale grens	Perceel	1028
—	Voorlopige grens		
—	Bebouwing		
—	Overige topografie		

Voor een eensluidend uittreksel, ALKMAAR, 17 december 2009  
De bewaarder van het kadaster en de openbare registers

Aan dit uittreksel kunnen geen betrouwbare maten worden ontleend.  
De Dienst voor het kadaster en de openbare registers behoudt zich de intellectuele eigendomsrechten voor, waaronder het auteursrecht en het databankenrecht.

