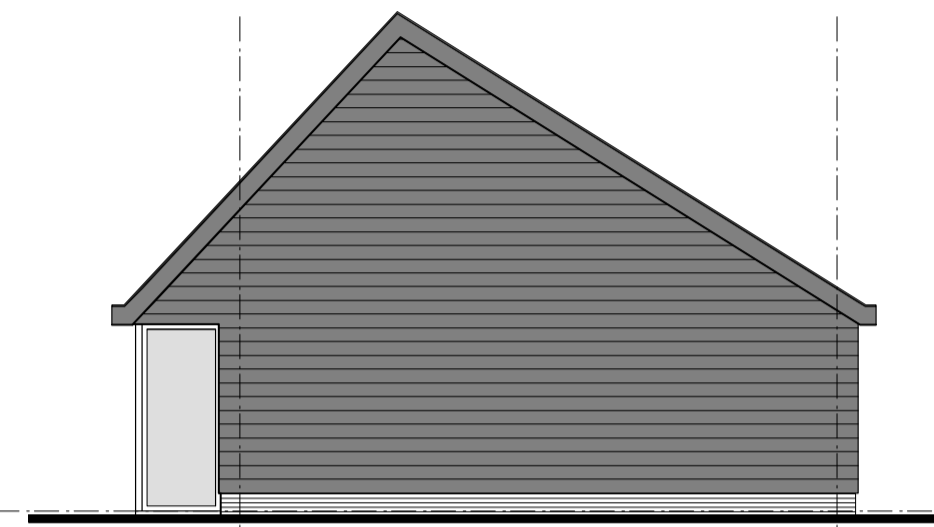


linkerzijgevel
noord gevel



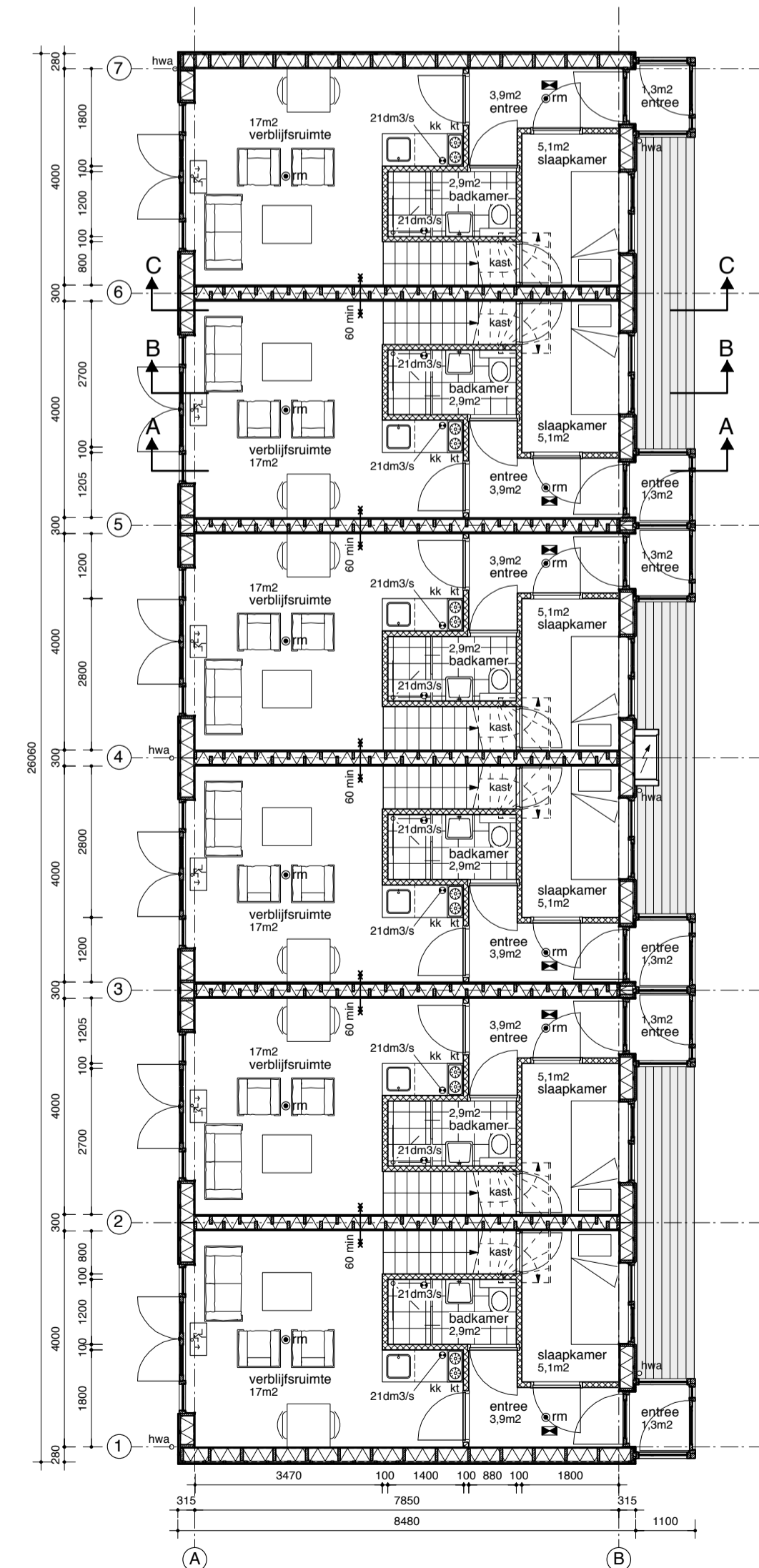
rechterzijgevel
zuid gevel



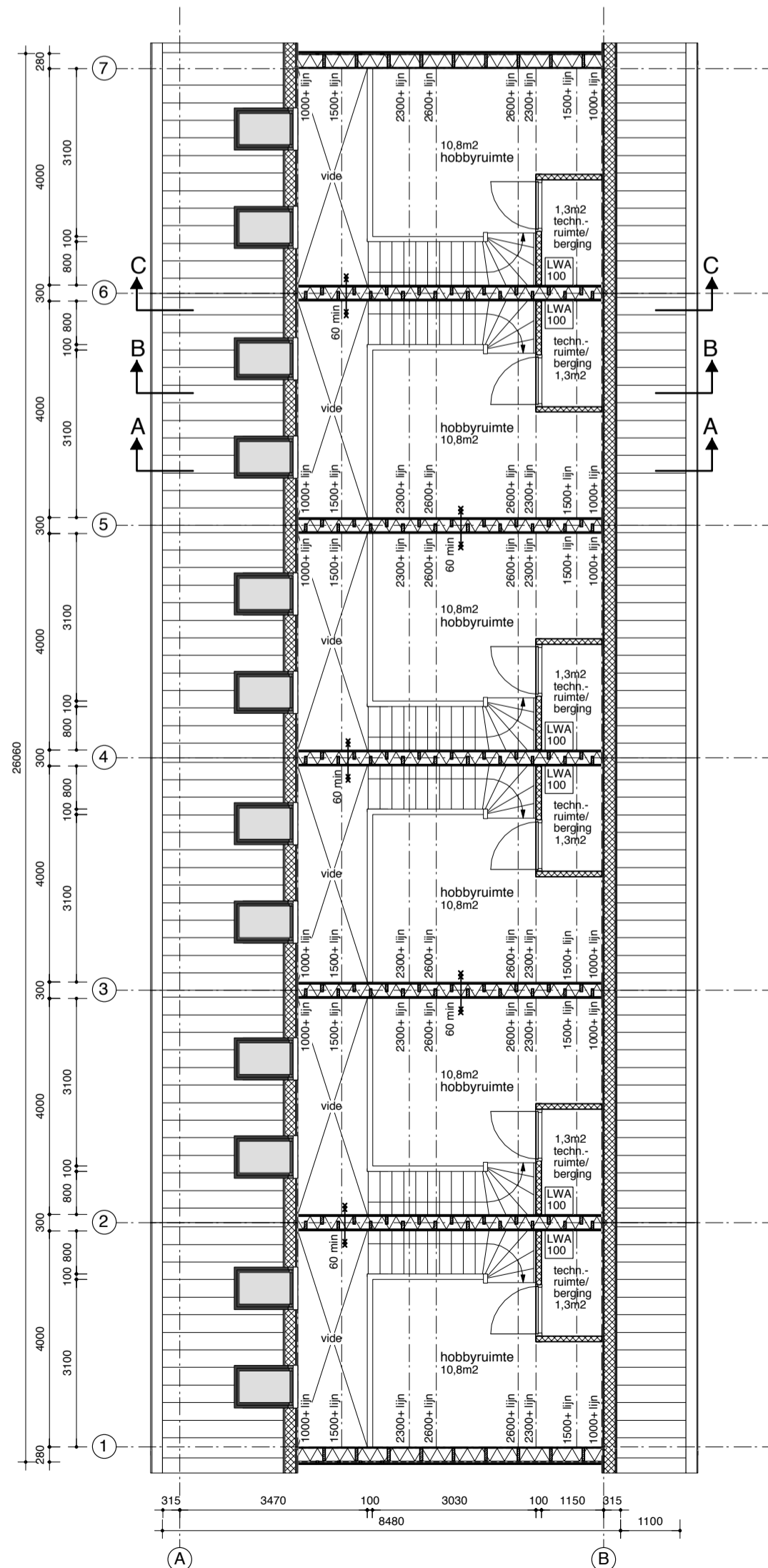
voorgevel
west gevel



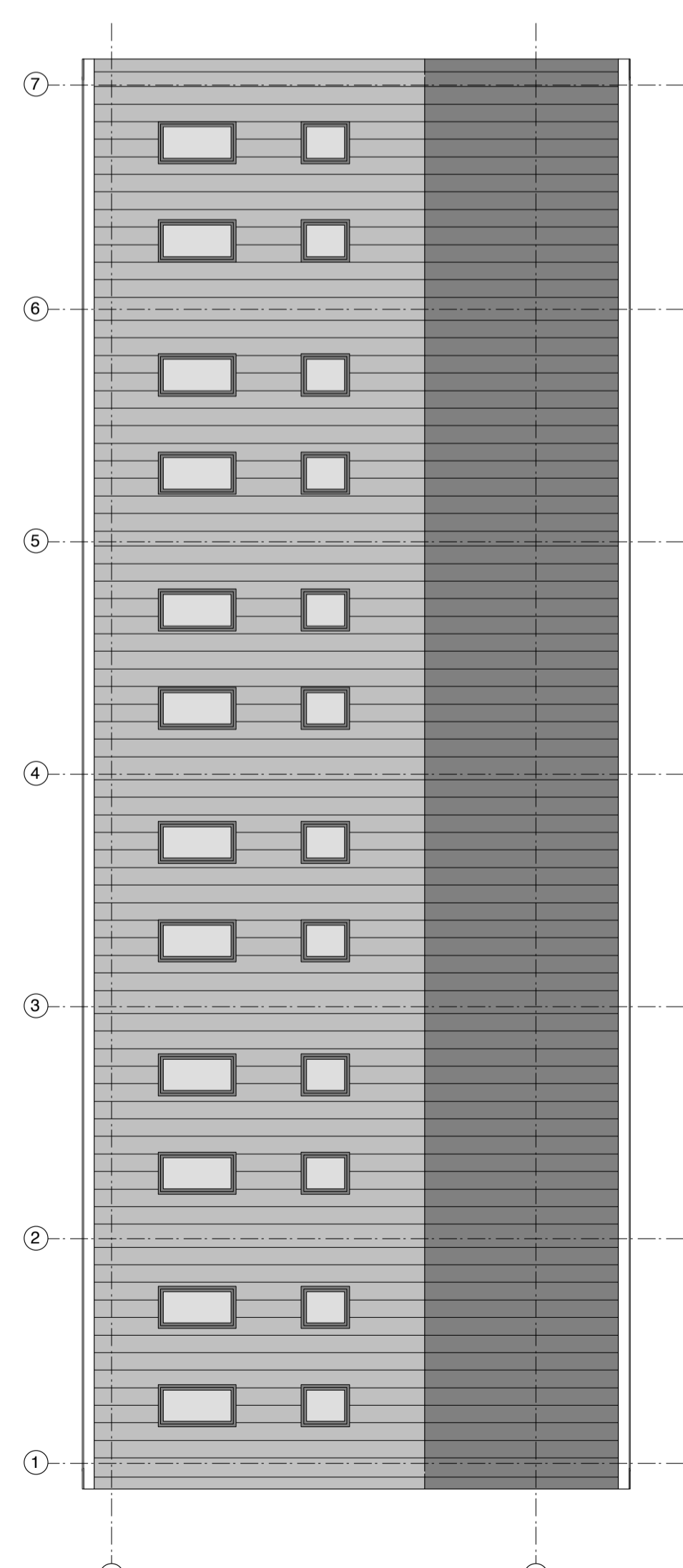
achtergevel
oost gevel



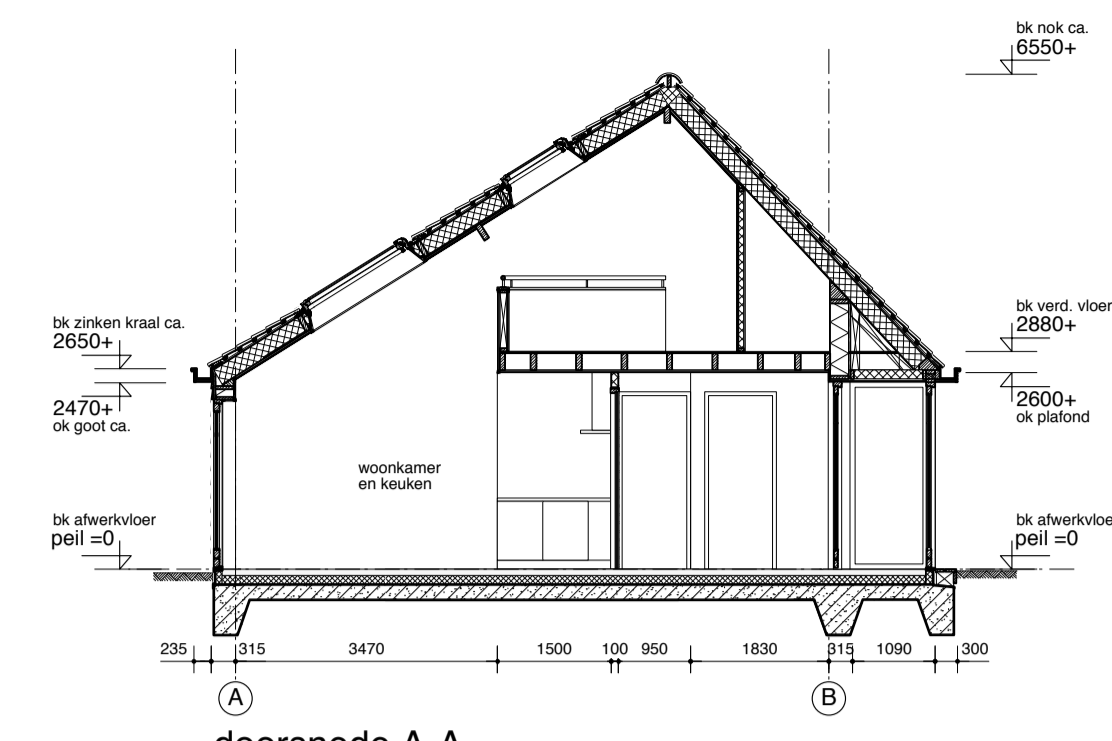
begane grond



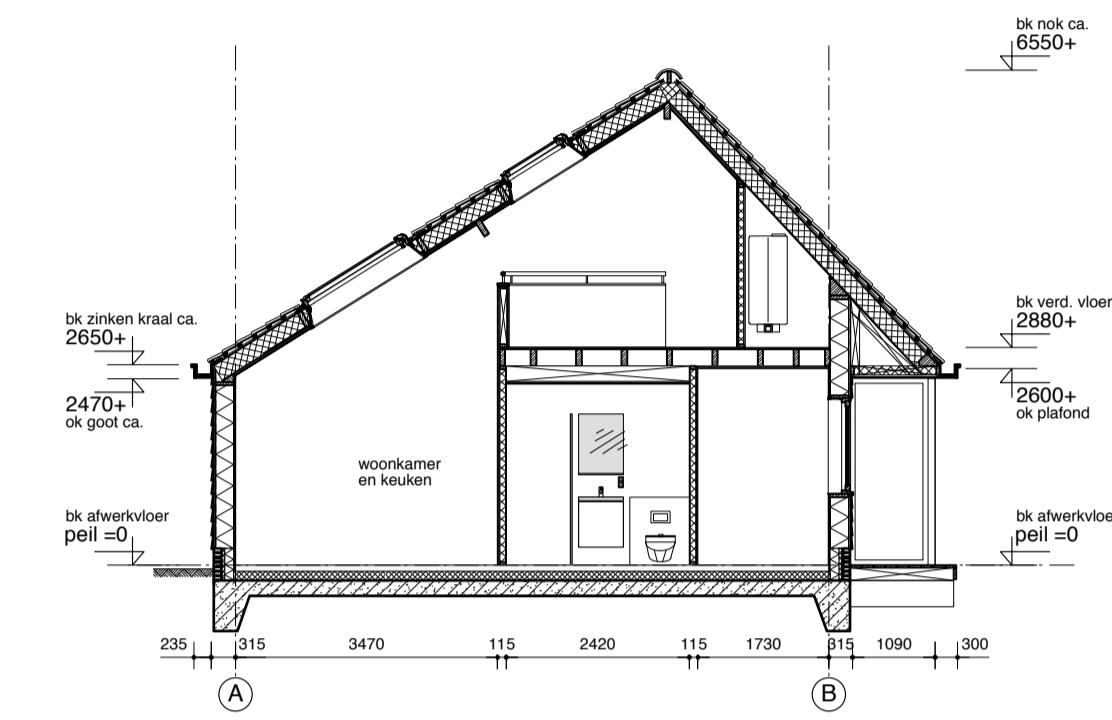
verdieping



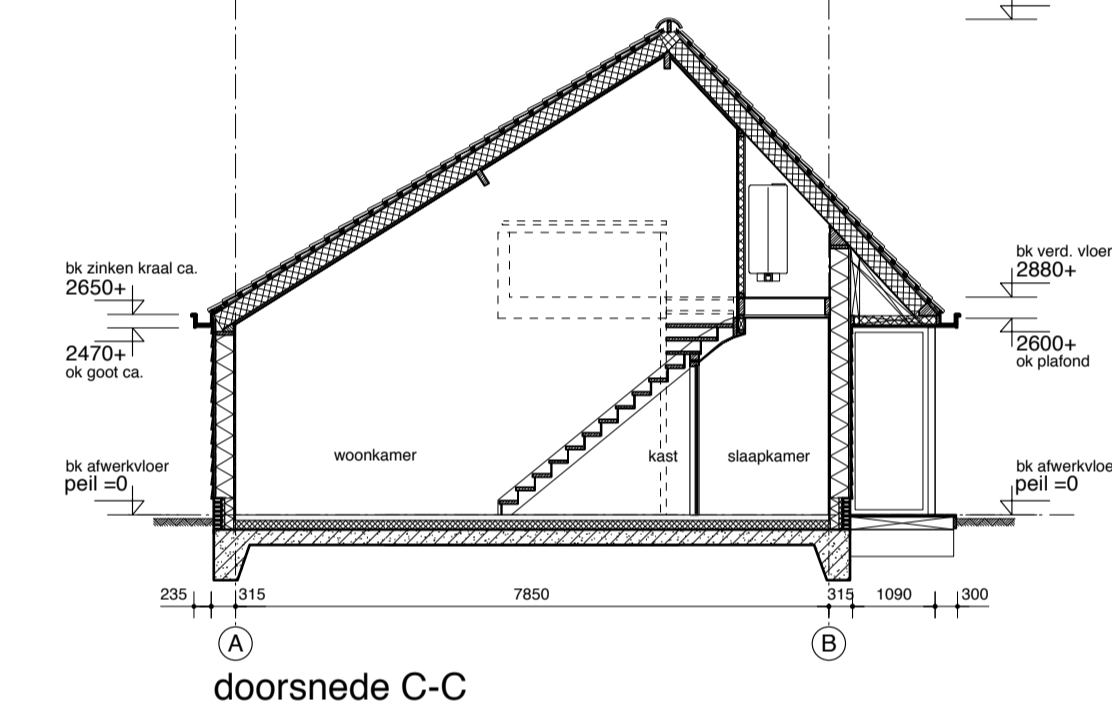
dakaanzicht



doorsnede A-A



doorsnede B-B



doorsnede C-C



Situatie
Adres: Schelpenbolweg 7 te Slootdorp
Kadastrale gemeente: WIERINGERMEER
Sectie en Perceel: F 460

Schaal: 0 10 20 30 40 50 meter

RENVOOI

- vr woning scheidende wand
- vkr houtskeletbouw wanden
- g_vkr verblijfsruimte
- bg gemeensch. verkeersruimte
- br bergruimte
- sl badruimte
- rg standleiding
- mv rookgasafvoer&luichttoevoer
- nv natuurlijke ventilatie
- mk meterkast
- hwa hemelwater afvoer
- wm wasmachine
- wd wasdroger
- kt kooktoestel
- kk ventilatie toevoer
- v Rookmelder
- mm Ventilatiestoestel met warmtepompboiler (Stiebel Eltron) Afzuig
- 30 minuten brandwerend
- 60 minuten brandwerend
- handmelder
- brandslanghaspel
- poederblusser
- nooduitgang
- uitgang
- noodverlichting minimaal 1lux/m2 op vloer gemeten

ALGEMEEN

- Rc dakopbouw > 6 m2K/W
- Rc muuropbouw > 6 m2K/W
- Rc vloeropbouw > 5 m2K/W
- verwarmen/koelen met Warmtepomp
- Ventilatiestoestel met warmtepompboiler (LWA 100 fabr. Stiebel Eltron)
- woningcheidende wanden en vloeren: 60 min WBD/BC
- brandwerendheid volgens afdeling 2.2 BB
- toiletruimtes geventileerd 7 dm3/s
- badruimtes geventileerd 14 dm3/s
- keukens geventileerd 21 dm3/s
- balustrades en doorgang beveiligingen waar nodig volgens BB
- schachtwanden 60 min brandwerend 0 dB
- nieuwe trappen voldoen aan art. 2.27 BB
- Elektrische- en noodstroomvoorzieningen volgens artikel 2.46 BB
- inbraakwerendheid volgens afdeling 2.25BB
- lucht- en waterdichtheid en vochtwerendheid volgens afdeling 3.6 van BB
- wateropname materialen vloer, wand en plafonds in sanitaire ruimtes volgens afd. 3.7 BB
- tegelwerk sanitaire ruimtes tot minimaal 1,20 m1 en doucheruimtes minimaal 2,10 m1
- bescherming tegen ratten en muizen volgens afdeling 3.17 BB

Schelpenbolweg 7
Slootdorp

opdrachtgever: Fam. Koeleman-Boon

onderwerp: ontwerp tekening
nieuwe toestand

fase: vergunning

datum: 17-06-2014

gewijzigd: 09-07-2014

schaal: 1:100/ 1:1000

formaat: A1

werk nr: P1404A

getekend: R.K.

tekening nr:

101

RK | Design Studio
F. Bordewijkstraat 19
1613 MP Grootebroek
T 06 24 35 57 03
info@rk-designstudio.nl
www.rk-designstudio.nl