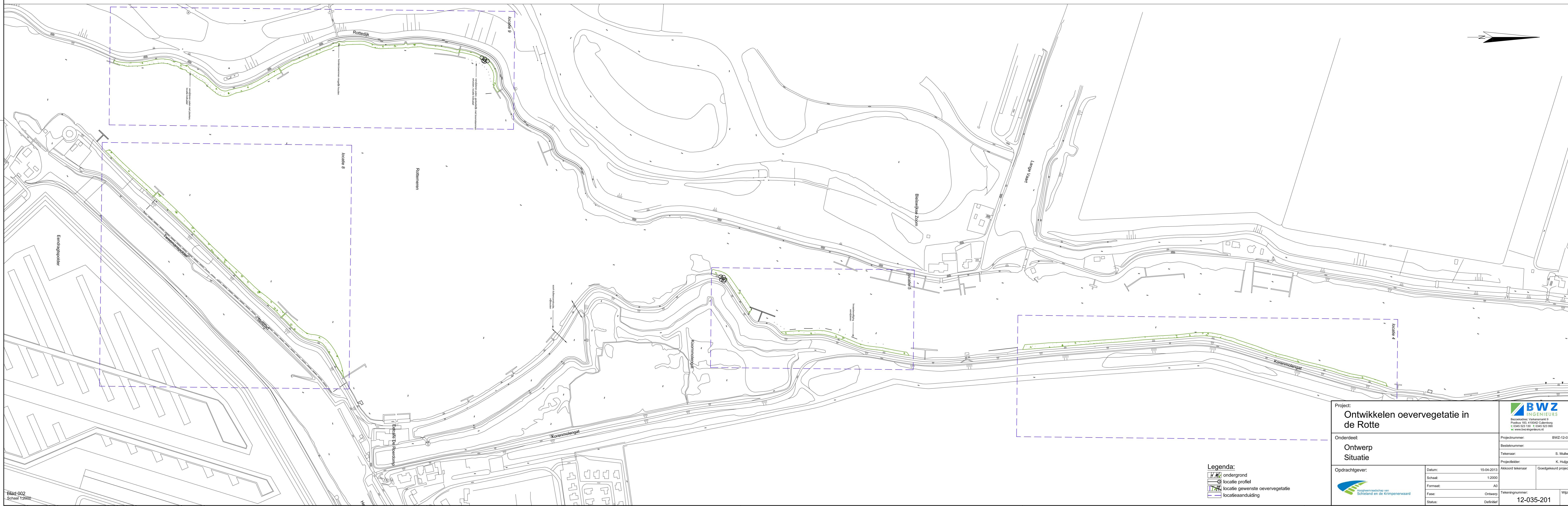


Blad 003
Schaal 1:2000

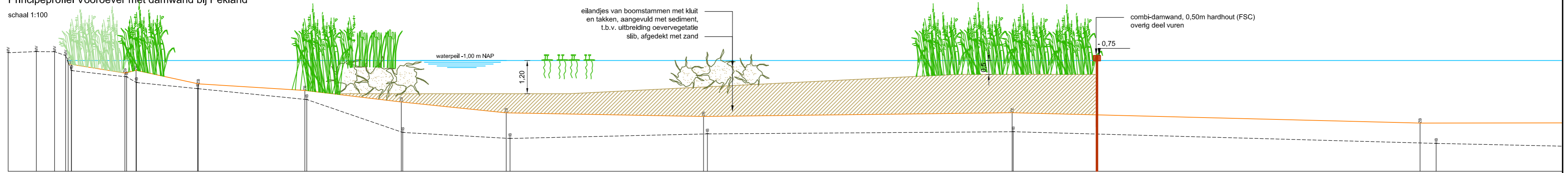


Blad 002
Schaal 1:2000

Project: Ontwikkelen oevervegetatie in de Rotte			
Onderdeel: Ontwerp Situatie		Projectnummer: BWZ-12-035 Bestelnummer: S. Malsb Projectleider: K. Hagen	
Opdrachtgever: 		Datum: 15-04-2013 Schaal: 1:2000 Formaat: A3 Fase: Ontwerp Status: Definitief	
		Tekeningnummer: 12-035-201 WZ:	

Principeprofiel Vooroever met damwand bij Pekland

schaal 1:100



Rivieronderpad gebruikt een holte als verblijfplaats. In deze verblijfplaats bevindt hij zich het grootste deel van de dag, met name 's nachts verlaat hij de holte om op zoek te gaan naar voedsel in de directe omgeving. Doorgaans vormen holtes tussen stenen de verblijfplaats, maar de soort maakt ook wel gebruik van uitgespoelde wortels van riet en holtes in houten beschoeiingen.

Door in de boomstammen van de vooroever-constructie (principeprofiel 4) gaten te boren en sleuven te maken aan de vaargeulzijde en de oeverzijde, worden deze potentieel geschikt als verblijfplaats.

Vooral holtes in de op de bodem liggende eerste boomstam zijn geschikt, maar ook iets hoger, in de tweede boomstam van onder kan het werken. Naarmate de sliblaag aangroeit worden de hoger gelegen holtes interessanter. De holtes kunnen als sleuven gefreesd worden, met variabele afmetingen:

- hoogte 3 tot 7 cm
- diepte 10 tot 15 cm
- lengte 15 tot 60cm

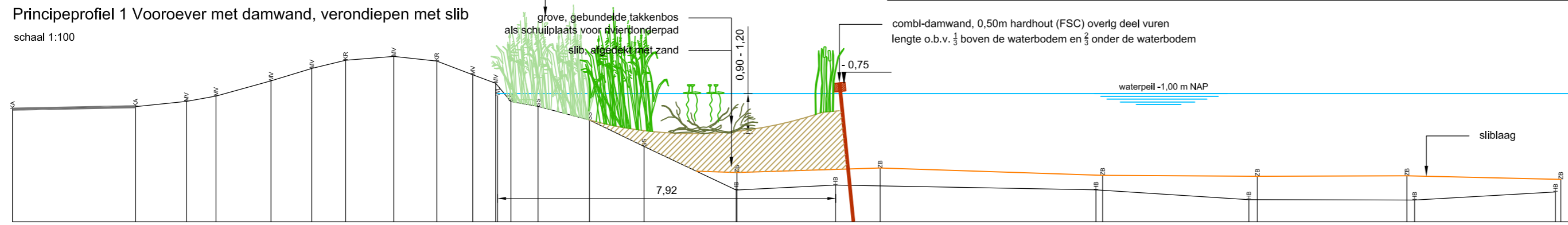
De holtes hebben geen onderhoud nodig.

Door bundels van zwaardere takken (diameter > 5 cm, samengebonden met draad) binnen de beschoeiing aan te brengen kunnen eveneens geschikte holtes gecreëerd worden.

Met deze combinatie van maatregelen wordt het verlies aan leefgebied van de rivieronderpad als gevolg van verminderen oppervlakte stortsteen gecompenseerd. De variatie neemt op deze manier toe, wat ook gunstig is voor de robuustheid van het leefgebied.

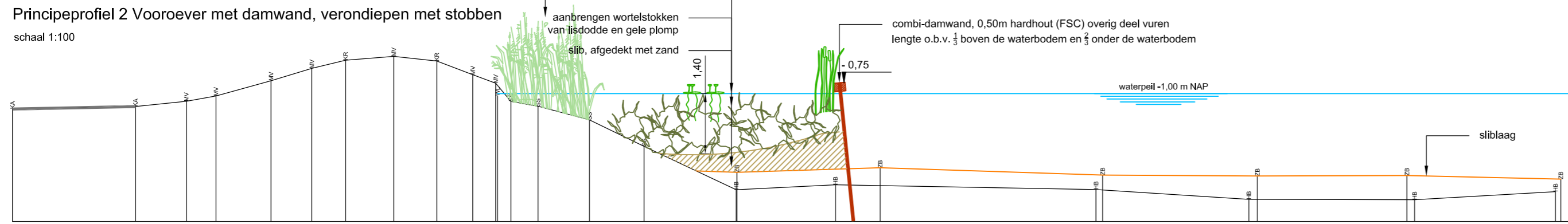
Principeprofiel 1 Vooroever met damwand, verondiepen met slib

schaal 1:100



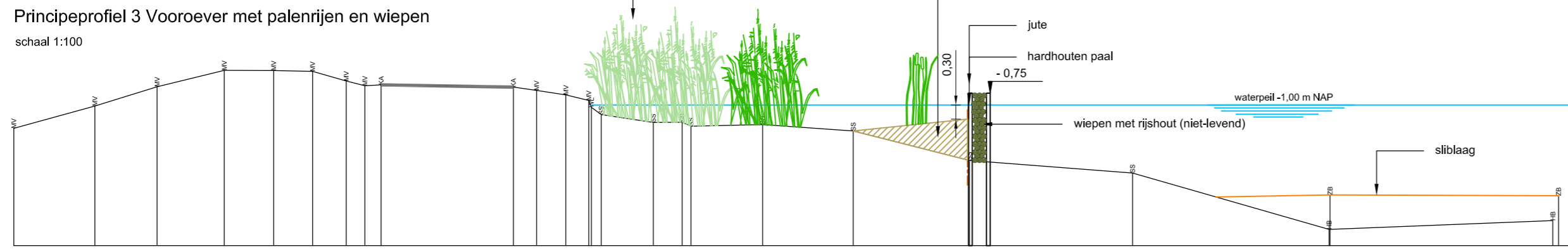
Principeprofiel 2 Vooroever met damwand, verondiepen met stobben

schaal 1:100



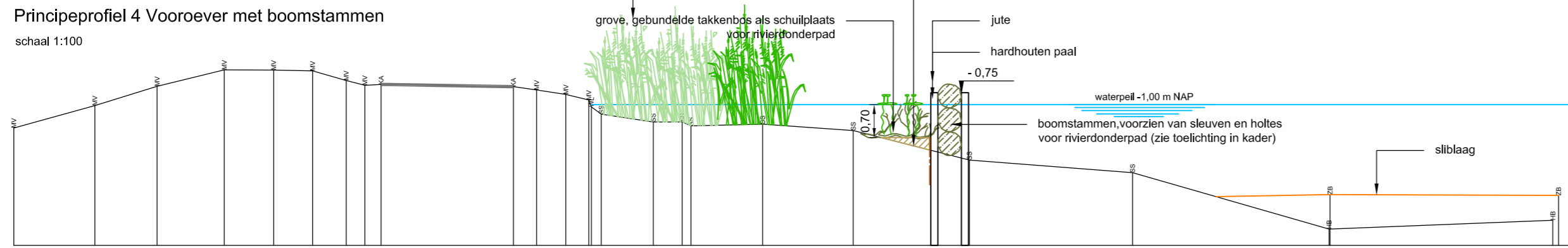
Principeprofiel 3 Vooroever met palenrijen en wiepen

schaal 1:100

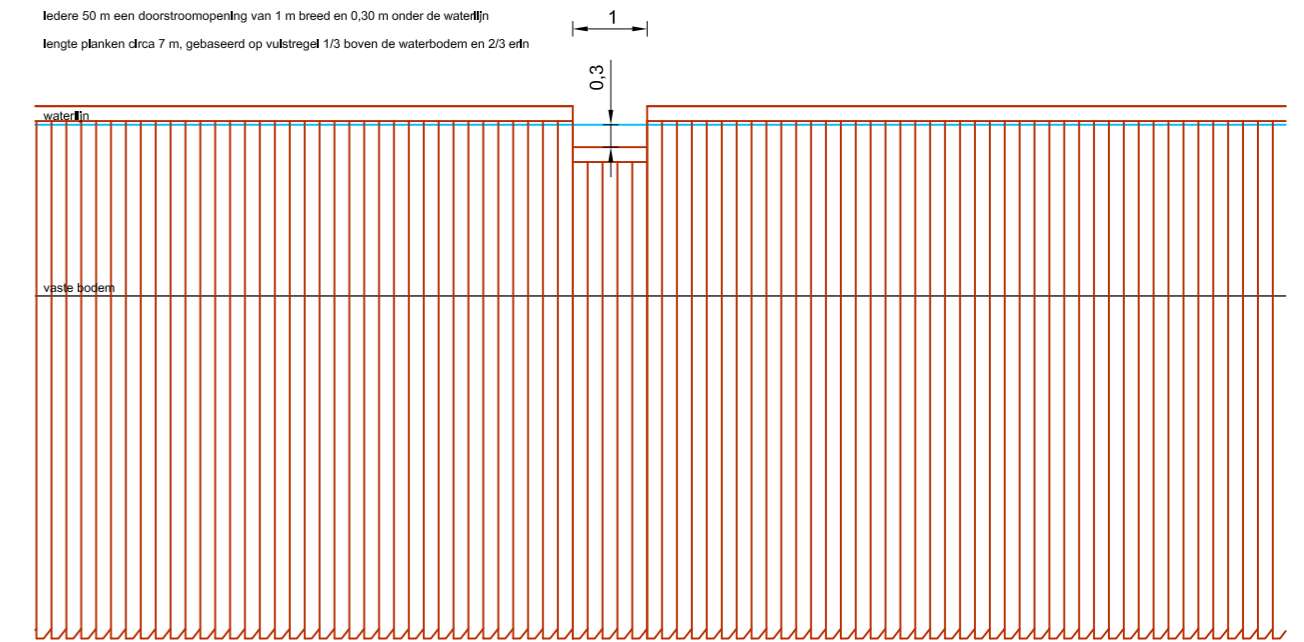


Principeprofiel 4 Vooroever met boomstammen

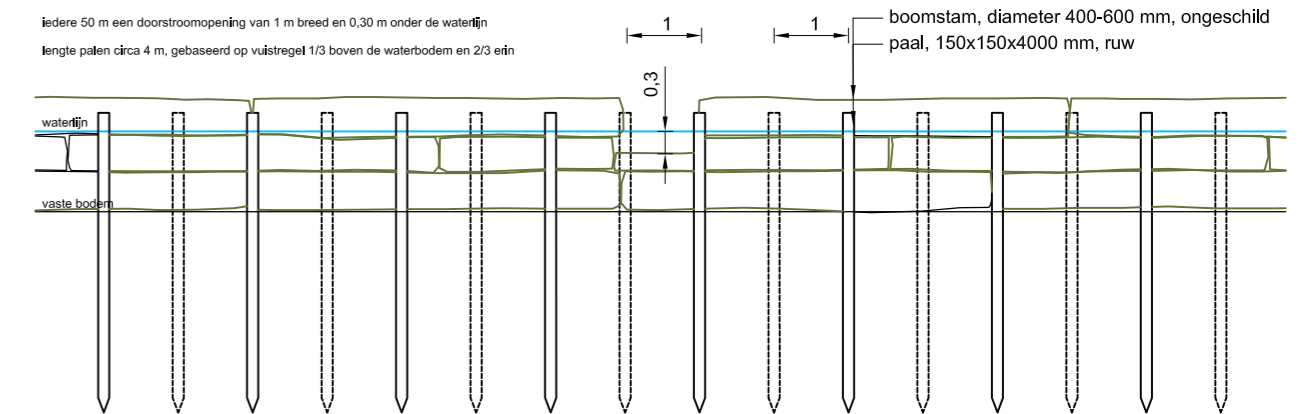
schaal 1:100



Vooranzicht damwand
schaal 1:100

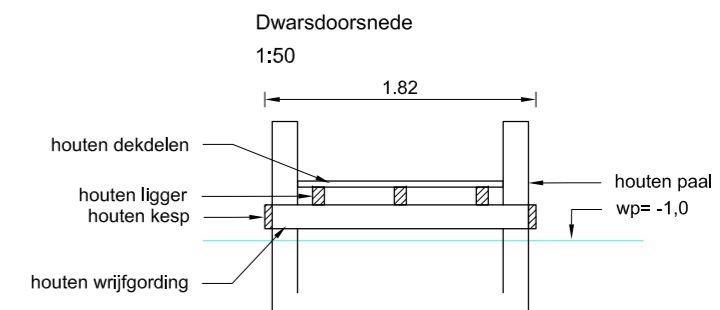
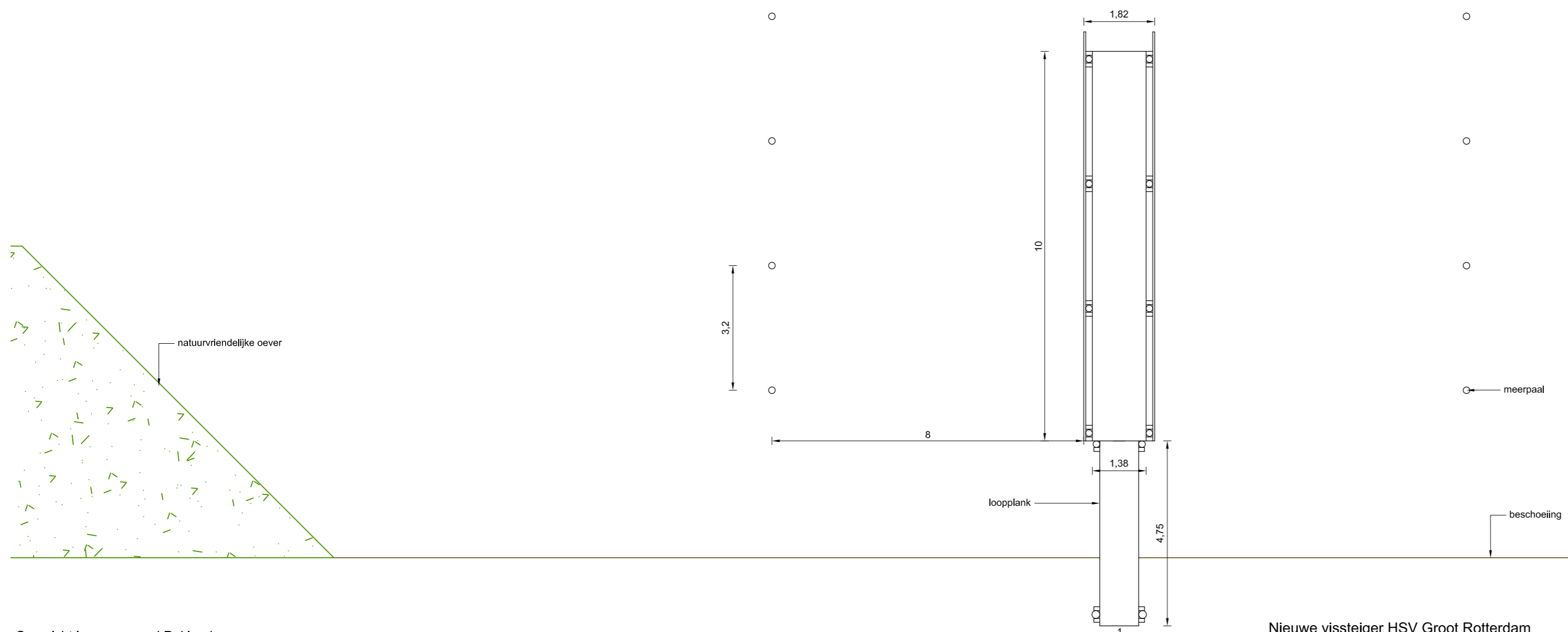


Vooranzicht vooroeververdediging met boomstammen
schaal 1:100

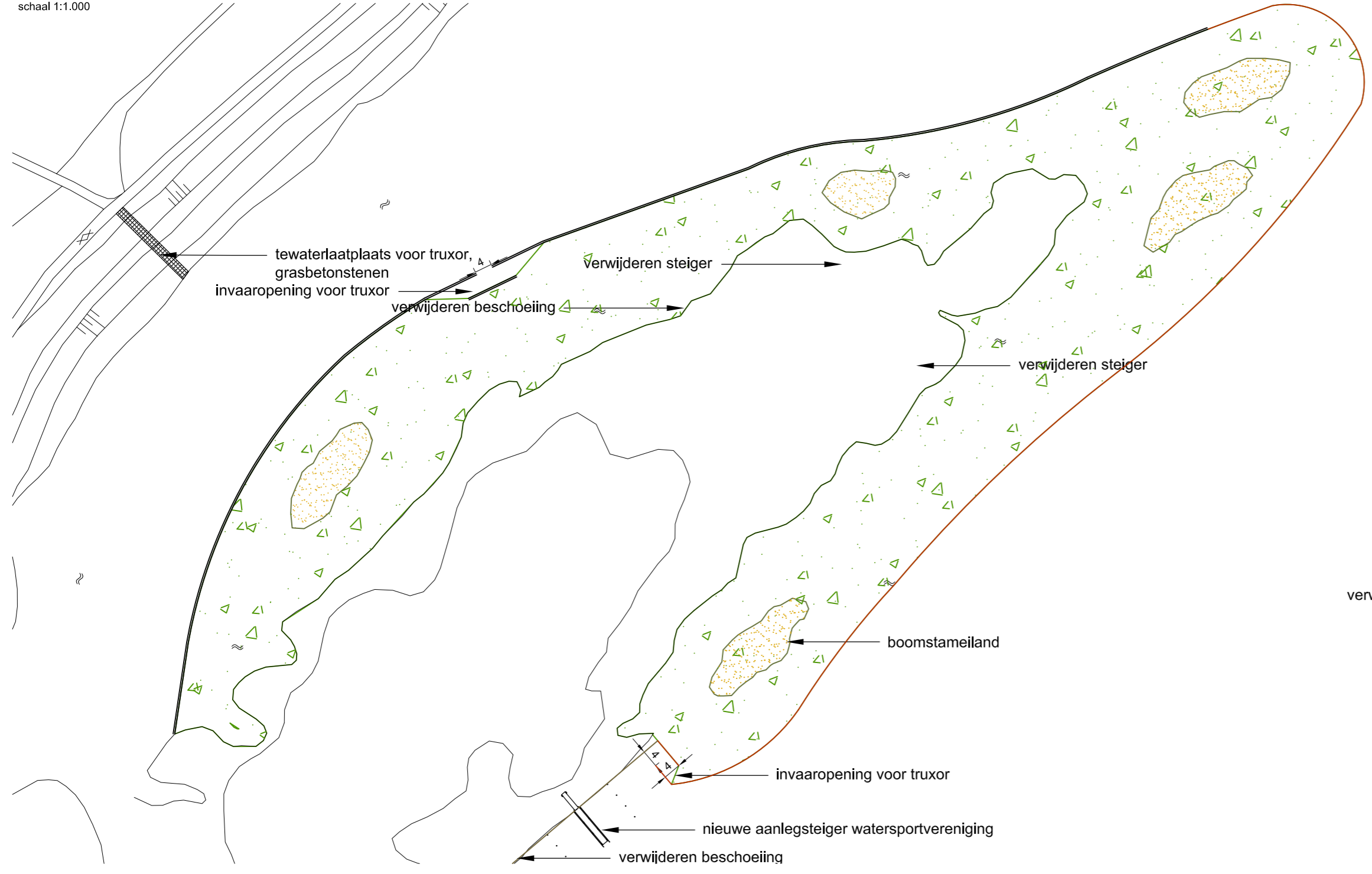


Project: Ontwikkelen oevervegetatie in de Rotte		 Bezoekadres: Varkenmarkt 9 Postbus 183, 4100AD Culemborg t: 0345 523 130 f: 0345 523 990 w: www.bwz-ingenieurs.nl	
Onderdeel: Ontwerp Principeprofielen		Projectnummer: BWZ-12-035	
Opdrachtgever:		Besteknummer: -	
		Tekenaar: S. Muijwijk	
Datum: 15-04-2013	Schaal: divers	Projectleider: K. Huijgen	
Formaat: A2	Fase: Ontwerp	Akkoord tekenaar: Goedgekeurd project.	
Status: Definitief		Tekeningnummer: 12-035-304	Wijz:

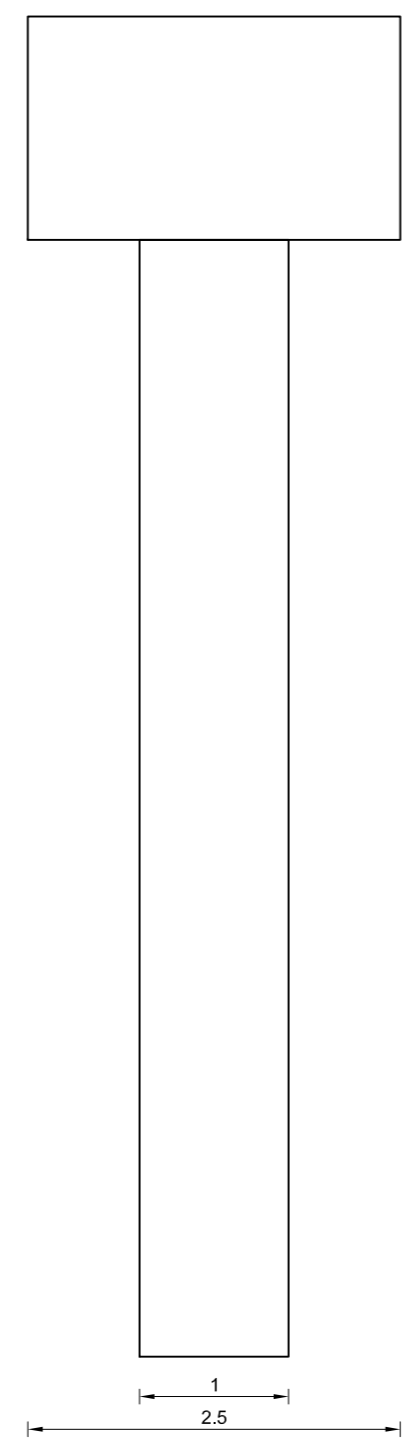
Aanlegsteiger Pekland
Bovenaanzicht
1:100



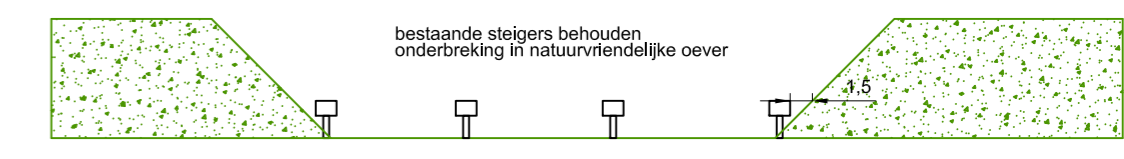
Overzicht ingrepen rond Pekland
schaal 1:1.000



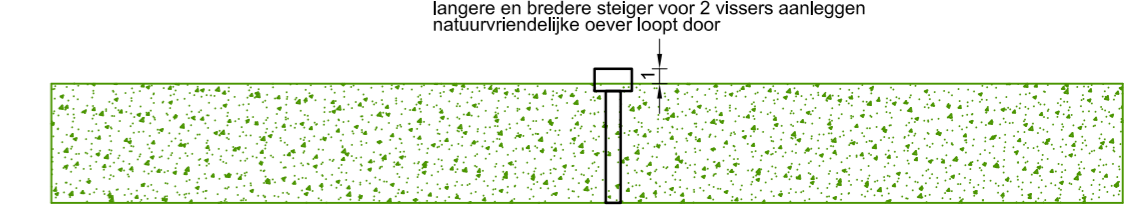
Nieuwe vissteiger HSV Groot Rotterdam
Bovenaanzicht
schaal 1:50



Principeoplossing voor locaties waar meerdere vissteigers dicht bij elkaar liggen
schaal 1:500



Principeoplossing voor locaties waar slechts één vissteiger ligt



Project: Ontwikkelen oevertvegetatie in de Rotte		 <small>Bezoekadres: Varkensmarkt 9 Postbus 183, 4100AD Culemborg t: 0345 523 130 f: 0345 523 990 w: www.bwz-ingenieurs.nl</small>	
Onderdeel: Ontwerp Details steigers		Projectnummer: BWZ-12-035	
Opdrachtgever: 		Besteknummer: -	
Datum: 15-04-2012	Schaal: divers	Tekenaar: S. Muijlwijk	Projectleider: K. Huijgen
Formaat: A2	Fase: Ontwerp	Akkoord tekenaar	Goedgekeurd project.
Status: Definitief		Tekeningnummer: 12-035-304	Wijz:

