

Behoort bij beschikking	
d.d.	17-12-2015
nr.(s)	ZK15000992
Medewerker Publiekszaken/vergunningen	
	

BEM1505499
gemeente Steenbergen

TOETSING BOUWBESLUIT

INLEIDING

Het plan "Verbouwen van een bedrijfspand" gelegen aan de Houtzagerij 2 te Steenbergen is getoetst aan:

- * Indeling en bepaling van de oppervlakten van de diverse ruimten conform het Bouwbesluit en NEN 2580
- * Berekenen van de equivalente daglichtoppervlakte conform Bouwbesluit en NEN 2057
- * Berekenen van de benodigde ventilatiecapaciteit conform bouwbesluit en NEN 1087

De berekening ligt ten grondslag aan de indeling:

Hoofdgebruiksfunctie (**GF**)

Omschrijving bouwbesluit

1	woonfunctie	vkr	verkeersruimte
2	bijeenkomstfunctie	mr	meterruimte
3	celfunctie	tr	toiletruimte
4	gezondheidszorgfunctie	bdr	badruimte
5	industriefunctie	br	bergruimte
6	kantoorfunctie	vbr	verblijfsruimte
7	logiesfunctie	ir	installatieruimte
8	onderwijsfunctie	str	stallingsruimte
9	sportfunctie		
10	winkelfunctie		
11	overige gebruiksfunctie		
12	bouwwerk geen gebouwszijnde.		

Overige omschrijving

GO gebruiksoppervlak (NEN 2580)

OVG oppervlak verblijfsgebied (NEN 2580)

Bezettingsklasse (BGK)

klasse	G.O. per persoon	V.G. per persoon
B1	> 0,8 en	> 0,5 en
B2	> 2 en	> 1,3 en
B3	>5 en	> 3,3 en
B4	> 12 en	> 8 en
B5	> 30	> 20

Toetsing verblijfsgebieden, verblijfsruimten en overig ruimten

hoofdgebruiksfunctie		woonfunctie						
nr.	Omschrijving	BB	GF	GO (m2)	OVG (m2)	BGK	Nr. VG	Persone
0.01	Entrée	vkr	2	41,02				
0.02	Kantoor 1	vbr	6	24,40	24,40		2	4
0.03	Kantine	vbr	2	49,60	49,60		1	10
0.04	Hal	vkr	2	4,90				
0.05	Sanitaire ruimte	tr	2	7,30				
0.06	Wc 1	tr	2	1,30				
0.07	Wc 2	tr	2	1,30				
0.08	Douche	bdr	2	1,40				
0.09	Wc 3	tr	2	4,40				
0.10	Technische ruimte	ir	2	1,25				
1.01	Overloop	vkr	2	18,50				
1.02	Kantoor 2	vbr	6	24,40	24,40		4	3
1.03	Vergaderruimte	vbr	2	91,20	91,20		3	10
1.04	Wc 4	mr	2	1,30				

het totaal gebruiksoppervlak bestaan niet uit een sommatie van de gebruiksoppervlakten van de hierboven genoemde ruimte.

kantoorfunctie

gebruiksoppervlak gebruiksfunctie $A_g = 48,80 \text{ m}^2$
 55% van het gebruiksoppervlak totaal $A = 26,84 \text{ m}^2$
 Verblijfsgebieden

nr.	OVG (m ²)
VG2	24,40 m ²
VG4	24,40

wanden, overige oppervalkten niet genoemd $A = 0,00 \text{ m}^2$
 totaal oppervlak verblijfsgebied $OVG_{\text{tot}} = 48,80 \text{ m}^2$

Voldoet, komt overeen met 100 %

bijeenkomstfunctie

gebruiksoppervlak gebruiksfunctie $A_g = 223,47 \text{ m}^2$
 55% van het gebruiksoppervlak totaal $A = 122,9 \text{ m}^2$
 Verblijfsgebieden

nr.	OVG (m ²)
VG1	49,60 m ²
VG3	91,20 m ²

wanden, overige oppervalkten niet genoemd $A = 0,00 \text{ m}^2$
 totaal oppervlak verblijfsgebied $OVG_{\text{tot}} = 140,80 \text{ m}^2$

Voldoet, komt overeen met 63,01 %

integrale toegankelijkheid

	GO (m ²)	OVG (m ²)	eis (m ²)	gerealiseerd (m ²) (40%)
kantoorfunctie	48,80	48,80		
bijeenkomstfunctie	<u>223,47</u>	<u>140,80</u>		
totaal	272,27	189,60	> 400	nvt

toiletten

	GO (m ²)	Pers (m ²)	eis stuks
kantoorfunctie	48,80	4	1
bijeenkomstfunctie	223,47	20	2
minimaal			3

voor alle genoemde gebruiksfuncties geldt dat de toiletten gemeenschappelijk mogen zijn.

aantal toiletten gerealiseerd	4	stuks
breedte bij hoogte 2,3 m	1,00	m
diepte bij hoogte 2,3 m	1,30	m

min. vereist aantal toiletten int. toegankelijk	0	st.
aantal toiletten gerealiseerd	0	st.
breedte bij hoogte 2,3 m	1,65	m
diepte bij hoogte 2,3 m	2,20	m

badruimten

min. vereist aantal toiletten int. toegankelijk	--	st.
aantal toiletten gerealiseerd	--	st.
breedte bij hoogte 2,3 m	--	m
diepte bij hoogte 2,3 m	--	m

Daglicht toetreding.

nr.	Omschrijving	A _d (m ²)	C _b	C _u	A _e (m ²)	A _e vereist (m ²)	OVG (m ²)
	kantoorfunctie						24,4
<u>VG 2</u>							
	Raam voorgevel	3,8	0,75	1,00	2,85		
	Raam R-zijgevel	3,8	0,68	1,00	<u>2,58</u>		
					5,43	2,44	<u>Voldoende</u>
	bijkantoorfunctie						24,4
<u>VG 4</u>							
	Raam voorgevel	3,8	0,75	1,00	2,85		
	Raam R-zijgevel	3,8	0,68	1,00	<u>2,58</u>		
					5,43	2,44	<u>Voldoende</u>
	bijeenkomstfunctie						
<u>VG 1</u>							n.v.t.
<u>VG 3</u>							n.v.t.

Luchtverversing van verblijfsgebied, verblijfruimten, toilet en badruimte
De berekening van de benodigde capaciteit is per ruimte hieronder aangegeven.

Overzicht

nr.	Omschrijving	BB	pers	Eis (dm ³ /sec.)	Gerealiseerde toevoer		Gerealiseerde afvoer	
					van buiten	overstroom	naar buiten	overstroom
0.02	Kantoor 1	vbr	4	26,0	27,0		27,0	
0.03	Kantine	vbr	10	40,0	42,0			42,0
0.05	Sanitaire ruimte	tr	--	7,0		7,0	7,0	
0.06	Wc 1	tr	--	7,0		7,0	7,0	
0.07	Wc 2	tr	--	7,0		7,0	7,0	
0.08	Douche	bdr	--	14,0		14,0	14,0	
0.09	Wc 3	tr	--	7,0		7,0	7,0	
1.02	Kantoor 2	vbr	3	13,0	27,0		20,0	
1.03	Vergaderruimte	vbr	10	40,0	42,0		42,0	
1.04	Wc 4	tr	--	7,0		7,0	7,0	

Balans

nr.	Omschrijving	Toevoer	Afvoer
		(dm ³ /sec.)	(dm ³ /sec.)
0.02	Kantoor 1	27,0	27,0
0.03	Kantine	42,0	0,0
0.05	Sanitaire ruimte	0,0	7,0
0.06	Wc 1	0,0	7,0
0.07	Wc 2	0,0	7,0
0.08	Douche	0,0	14,0
0.09	Wc 3	0,0	7,0
1.02	Kantoor 2	21,0	14,0
1.03	Vergaderruimte	42,0	42,0
1.04	Wc 4	0,0	7,0
	Totaal	132,0	132,0

Ventilatievoorzieningen

ter indicatie Alusta Bingo 30, capaciteit 30,2 l/s

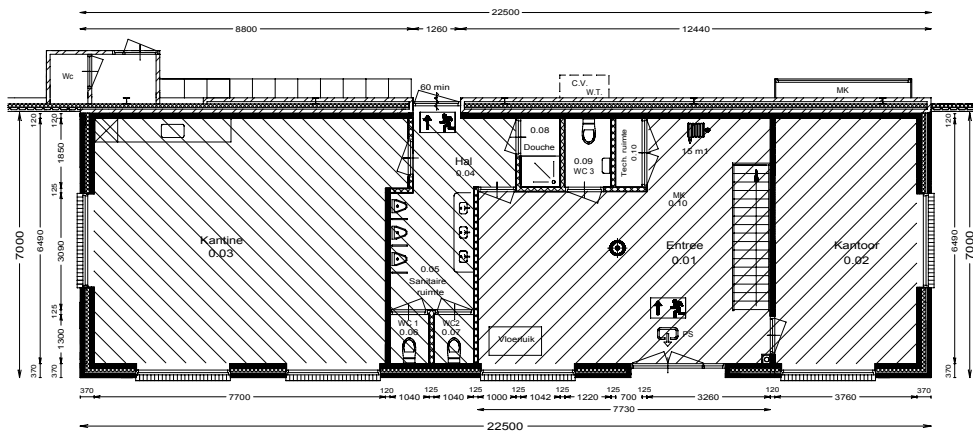
nr.	Omschrijving	Toevoervoorziening		Afvoervoorziening
0.02	Kantoor 1	Alusta Bingo 30	l = 0,9	mechanische afvoer
0.03	Kantine	Alusta Bingo 30	l = 1,4	
0.05	Sanitaire ruimte		l =	mechanische afvoer
0.06	Wc 1		l =	mechanische afvoer
0.07	Wc 2		l =	mechanische afvoer
0.08	Douche		l =	mechanische afvoer
0.09	Wc 3		l =	mechanische afvoer
1.02	Kantoor 2	Alusta Bingo 30	l = 0,9	mechanische afvoer
1.03	Vergaderruimte	Alusta Bingo 30	l = 1,4	mechanische afvoer
1.04	Wc 4		l =	mechanische afvoer

Luchtverversing overige ruimten

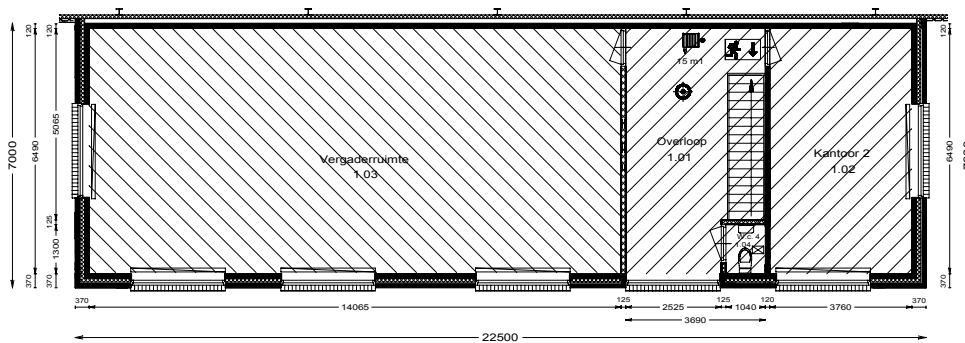
Overzicht

nr.	Omschrijving	BB	pers	Eis (dm ³ /sec.)	Gerealiseerde toevoer		Gerealiseerde afvoer	
					van buiten	overstroom	naar buiten	overstroom


|0.10 |Technische ruimte |mr| | 2,0 | | 2,0 | 2,0

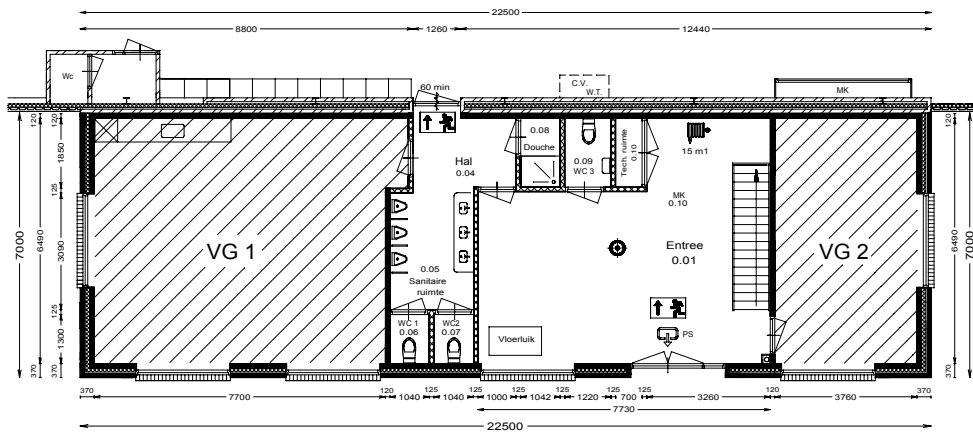


PLATTEGROND

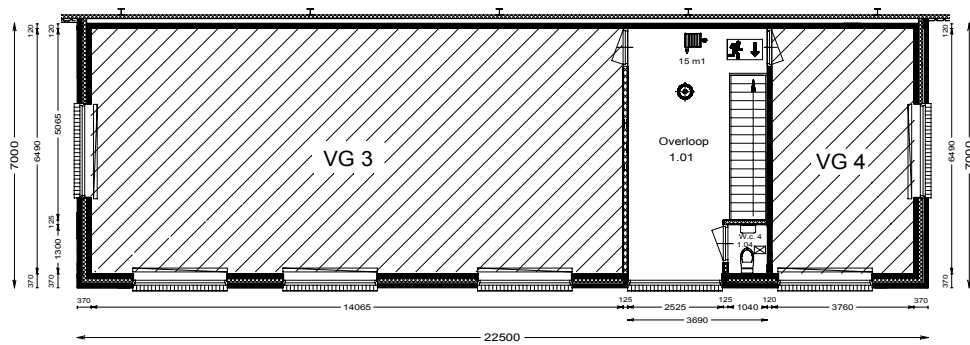


VERDIEPING

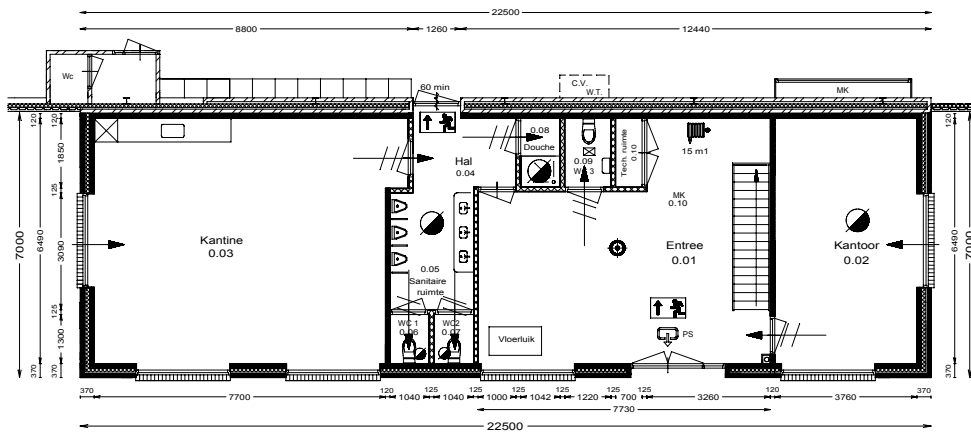
-  Bijeenkomstfunctie
-  Kantoorfunctie



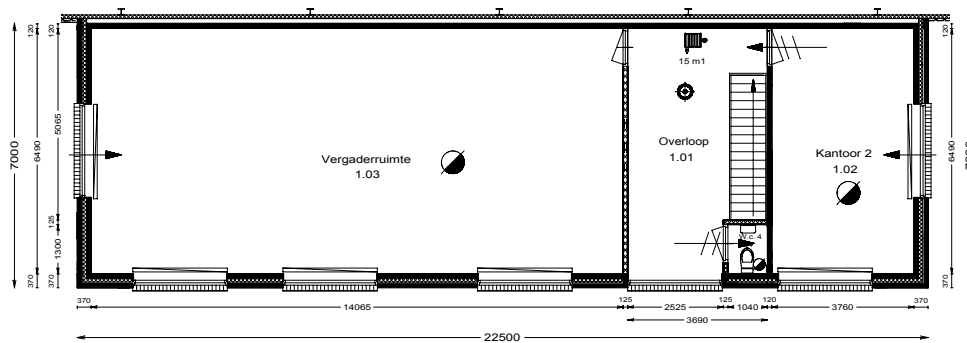
PLATTEGROND



VERDIEPING



PLATTEGROND



VERDIEPING

- Toevoer van ventilatielucht rechtstreeks van buiten
- // → toevoer van ventilatielucht via overstroom
- Afvoer van ventilatielucht rechtstreeks naar buiten