



BEM1505986
gemeente Steenbergen

MATERIEELBOEK

FUNDERINGSMACHINES	GIEK KRANEN
Type: Kobelco 7035	

Kenmerken :

Kobelco 7035

- Hydraulische giekkraan
- Maximale hijslast 35 ton
- Maximale werkradius met max. hijslast 3,7 meter
- Max. gieklengthe 33,5 meter

Behoort bij beschikking

d.d. 07-12-2015

nr.(s) ZK15001044

Medewerker
Publiekszaken/vergunningen



MATERIEELBOEK

FUNDERINGSMACHINES	GIEK KRANEN
Type: Kobelco 7035	

Technische gegevens:

- Motor vermogen : 114 kW
- Toerental : 2150 omw/min.
- Rijsnelheid : max. 1,6 km/uur

- Giek
 - Type : vakwerk
 - Lengte : max. 33,5 m¹
 - Bestaande uit : 1 x 4725 mm¹ broekstuk
3 x 6000 mm¹ tussenstuk
2 x 3000 mm¹ tussenstuk
1 x 5100 mm¹ topstuk

- Gewicht
 - Basismachine : 37476 kg
 - Last : max. 35000 kg
 - Werksituatie : max. 39194 kg (excl. last)
 - Ballast : 10900 kg
 - Giek
 - Broekstuk + topstuk : 1476 kg
 - Giekstuk 3m¹ : 250 kg
 - Giekstuk 6m¹ : 406 kg

- Reepkracht :
 - Hoofdlie : 72 kN
 - 2^e lie : 72 kN

- Afmetingen :
 - Lengte giek : 33500 mm (max.)
 - Rupsbreedte : 760 mm
 - Breedte ingeschoven rupsen : 3300 mm
 - Breedte uitgeschoven rupsen : 4180 mm
 - Lengte over de rupsen : 5150 mm
 - Draaicirkel achterkant min. : 3570 mm



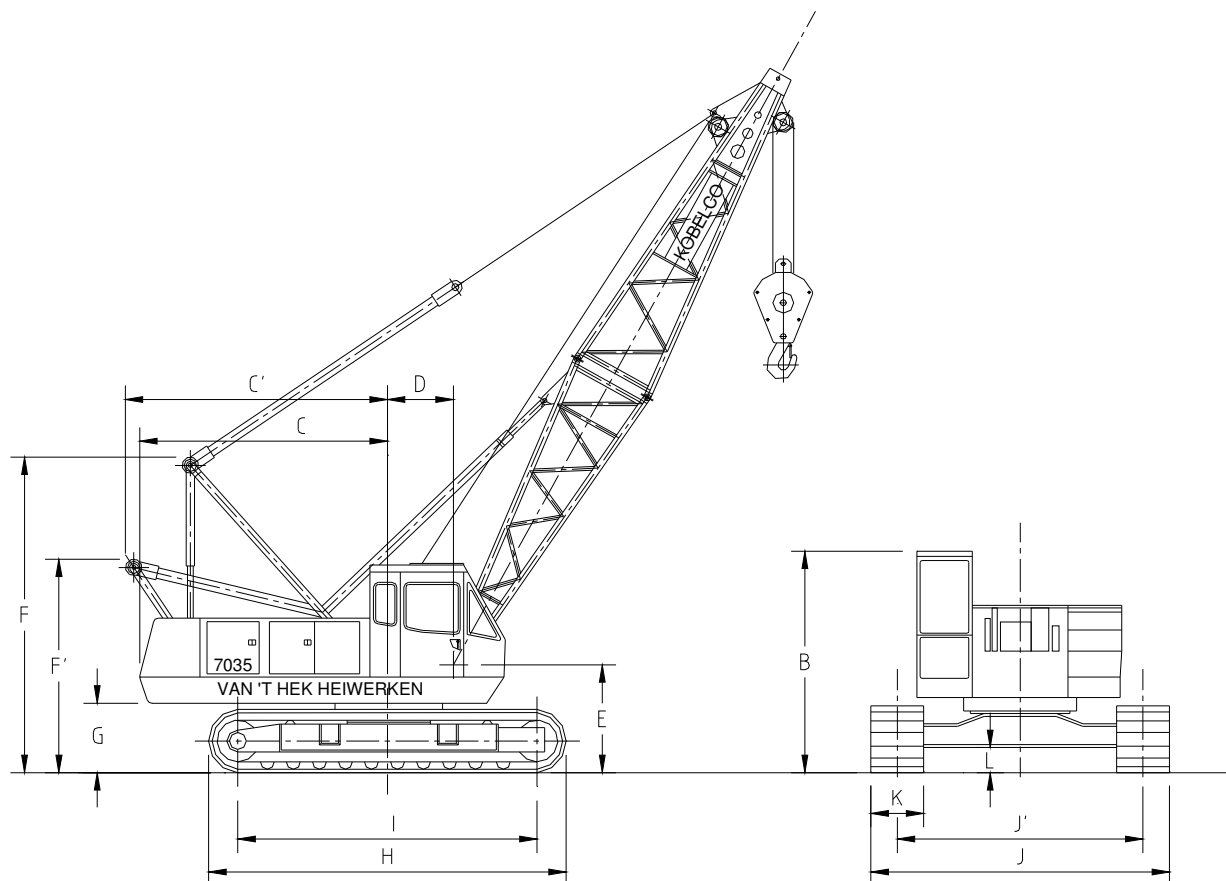
MATERIEELBOEK

FUNDERINGSMACHINES

GIEK KRANEN

Type: Kobelco 7035

Zijaanzicht :



A	Breedte bovenwagen	3100 mm	H	Lengte over de rupsen	5150 mm
B	Hoogte cabine	3015 mm	I	Hartafstand sprocketwielen	4310 mm
C	Draaicirkel achter	3570 mm	J	Breedte over ingeschoven rupsen	3300 mm
C'	Draaicirkel achter met A-frame neer	3775 mm	J'	Breedte over uitgeschoven rupsen	4180 mm
D	H.o.h. draaikrans tot aangrijppunt giek	950 mm	K	Breedte rupsen	760 mm
E	Hoogte aangrijppunt giek	1550 mm	L	Minimale bodemhoogte	370 mm
F	Hoogte A-frame	4515 mm	G	Hoogte onder ballast	1000 mm



MATERIEELBOEK

FUNDERINGSMACHINES

GIEK KRANEN

Type: Kobelco 7035

Hijslasttabel :

vlucht m	giek lengte (m)								
	9,1	12,2	15,2	18,3	21,3	24,3	27,4	30,5	33,5
3,0	40,00				Hijslast in 1000 kg				
3,5	38,40	35,20							
4,0	32,10	29,80	27,80						
4,5	27,60	25,70	24,20	22,80					
5,0	24,10	22,70	21,40	20,30	19,20				
5,5	20,80	20,20	19,10	18,20	17,30	16,50			
6,0	18,30	18,20	17,30	16,50	15,80	15,00	14,40		
6,5	16,40	16,20	15,80	15,10	14,40	13,80	13,20	12,70	
7,0	14,80	14,60	14,50	13,90	13,30	12,70	12,20	11,70	11,30
7,5	13,40	13,30	13,20	12,80	12,30	11,80	11,30	10,90	10,50
8,0	12,30	12,20	21,10	11,90	11,40	11,00	10,60	10,10	9,80
9,0	10,50	10,40	10,30	10,20	10,00	9,60	9,30	8,90	8,60
10,0		9,00	8,90	8,80	8,80	8,50	8,20	7,90	7,60
11,0		7,90	7,80	7,80	7,70	7,60	7,30	7,10	6,80
12,0			7,00	6,90	6,80	6,70	6,60	6,40	6,10
13,0			6,30	6,20	6,10	6,00	5,90	5,80	5,60
14,0			5,70	5,60	5,50	5,40	5,30	5,20	5,10
15,0				5,10	5,00	4,90	4,80	4,70	4,60
16,0				4,70	4,60	4,40	4,40	4,20	4,20
18,0					3,80	3,70	3,60	3,50	3,50
20,0					3,30	3,20	3,10	3,00	2,90
22,0						2,70	2,60	2,50	2,40
24,0							2,30	2,20	2,10
26,0								1,60	1,50

HAAK	Aantal hijsparten en max. last in 1000 kg						
parten	7	6	5	4	3	2	1
max. last	40,9t	35,4t	29,8t	24,1t	18,2t	12,3t	6,2t



MATERIEELBOEK

FUNDERINGSMACHINES	GIEK KRANEN
Type: Kobelco 7035	

Uitgangspunten hijslasttabel

1. Capaciteiten in ton, volgens DIN 15018/23 en prEN13000:1997
2. Capaciteiten geldig voor 360° zwenkbereik, rupsen uitgeschoven
3. De tabellen zijn geldig voor een vlakke, horizontale (binnen 1% helling) en voldoende draagkrachtige ondergrond; meestal zijn kraanschotten nodig.
4. Ballast bovenwagen 10.9ton in twee delen
5. De massa van hijsblok, stroppen e.d. maakt deel uit van de last, de dragende parten niet
6. Rijden met last is alleen toegestaan onder de voorwaarden zoals vermeld in de hijstabellen 98077 11 rev 0.
7. Giek strijken bij windsnelhedenban meer van 20 m/s