



BESTAANDE PALEN T.P.V. STEIGER F

PAALNUMMER	AFMETING (MM)	INSNOERING RONDOM (MM)
1	400x400	50
2	250x250	0
3	400x400	50
4	300x300	20
5	350x350	50
6	250x250	25
7	350x350	0
8	220x220	0
9	250x250	50
10	250x250	0
11	250x250	0
12	250x250	50
13	250x250	10
14	250x250	50



SITUATIE

SCHAAL: 1:2000

LEGENDA

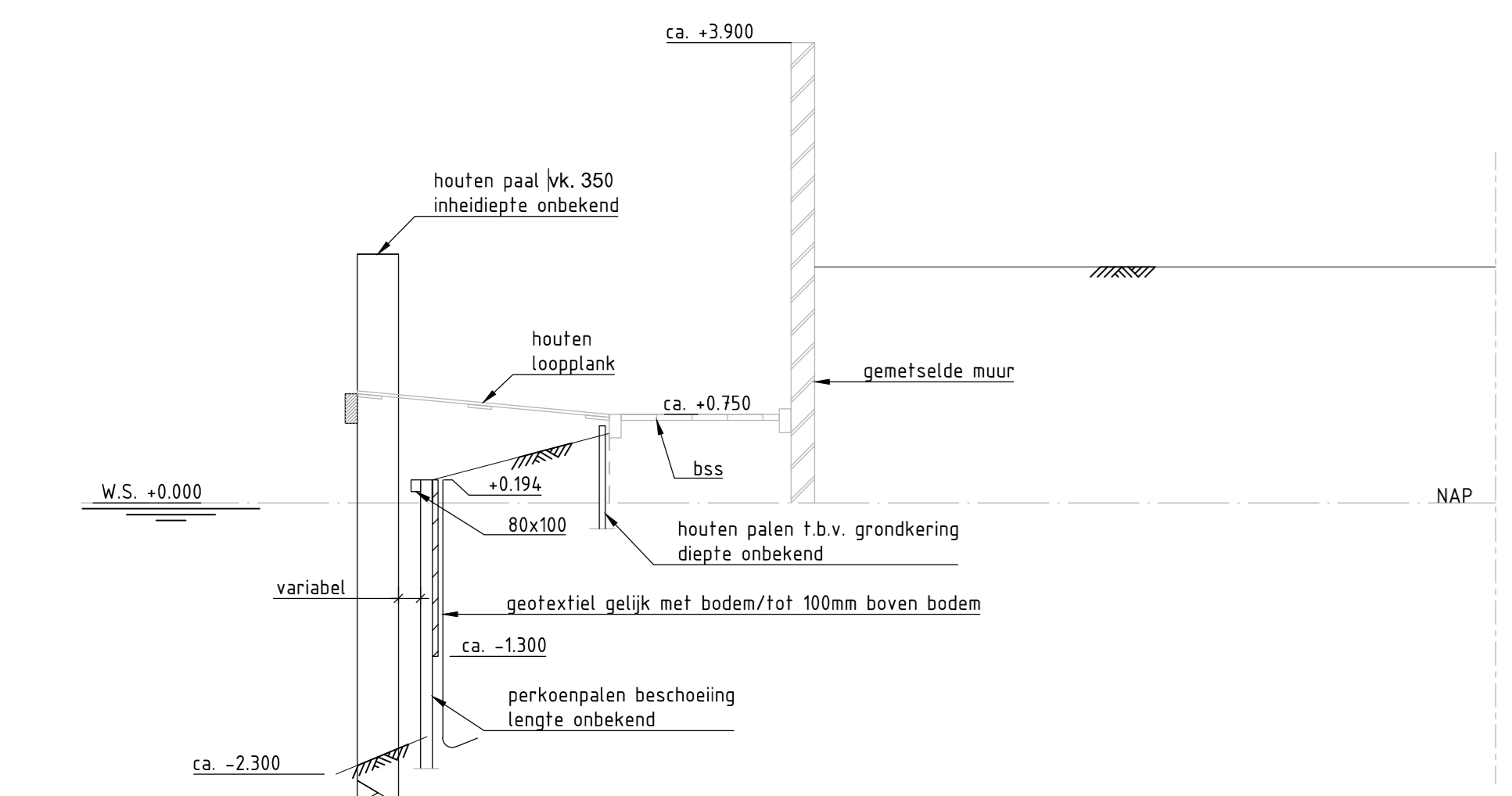
- Boom
- Verlichting
- Bestaande hoogte
- Beschoeiing handhaven
- Contouren nieuwe steiger

OPMERKINGEN

msafmeting in mm
msafmeting in het werk controleren
hoogtematen in m t.o.v. N.A.P.

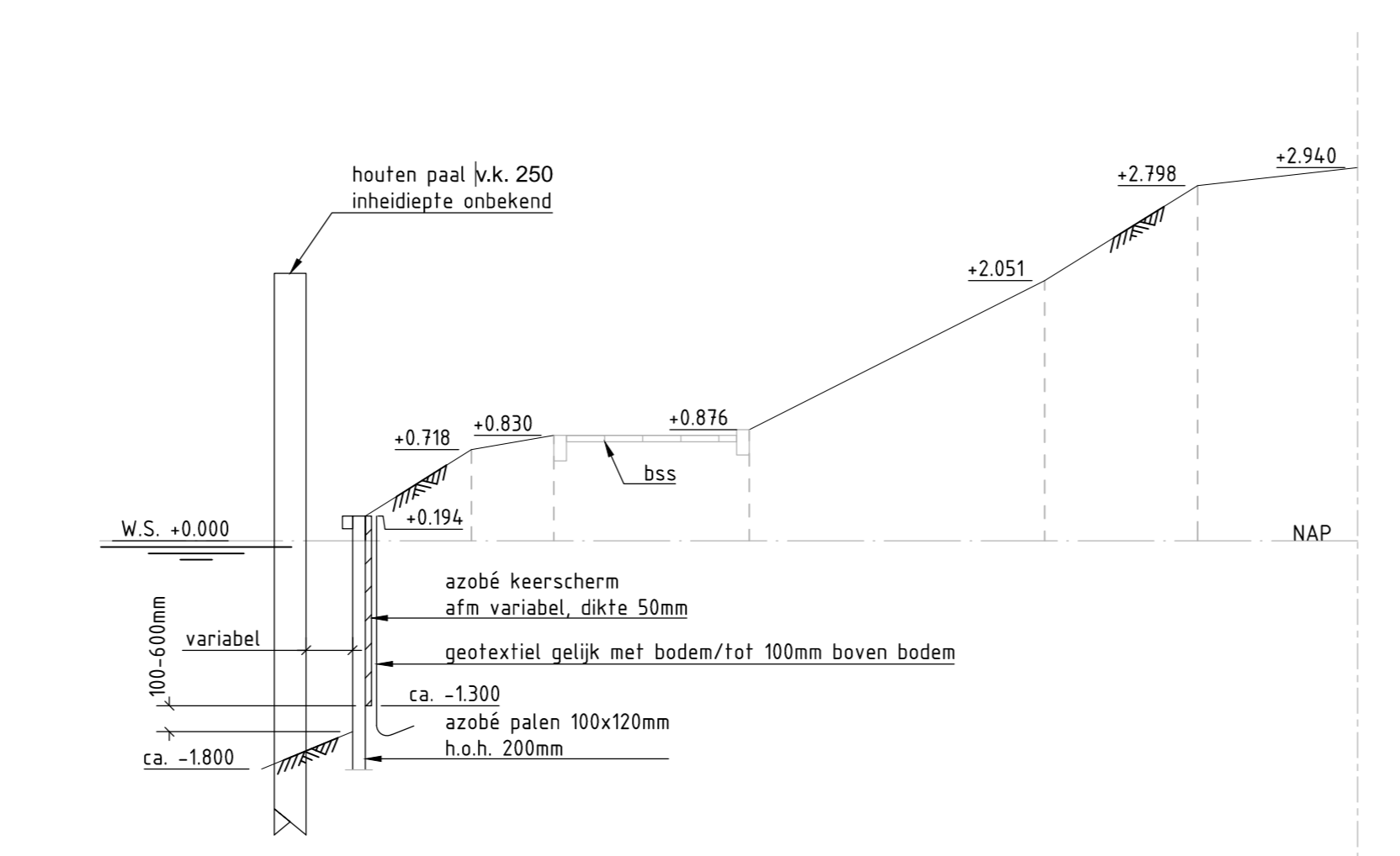
BESTAANDE SITUATIE

SCHAAL 1:100



BESTAANDE SITUATIE DOORSNEDE A-A

SCHAAL 1:50



BESTAANDE SITUATIE DOORSNEDE B-B

SCHAAL 1:50

Ingenieursburo Maters en de Koning

Multistation 0
4707 LZ, Rossestraat
Bisletweg 2
2905 AW, Capelle a/d IJssel

Tel. (0165) 524 524
Tel. (010) 258 18 20

Weg- en Waterbouwkunde, Beton- en Staalconstructies, Bouwkunde, Grondmechanica
www.matersendekoning.nl

Gemeente Steenbergen
Bullen de Vest 1, 4652 GA Steenbergen

AQUAVIA
Wervenvweg 3, 4551 MC Sas van Gent

gemeente Steenbergen
AQUAVIA

Herinrichting haven Steenbergen

Bestaande situatie B2 Haven

DATUM	GETEKEND	GECONTROLEERD	OMSCHRIJVING	REVISIE
-	-	-	-	G
-	-	-	-	F
-	-	-	-	E
-	-	-	-	D
-	-	-	-	C
-	-	-	-	B
-	-	-	-	A

DATUM: 30 sep 2015
GETEKEND: 8151110 TEK8
GECONTROLEERD: BLAD003
PROJ. NR.: DO
TEKENINGNR.: DO
STATUS: REVISIE
DO: 0