

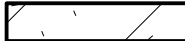


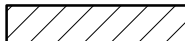







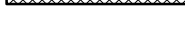
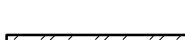

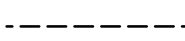


RENVOOI materialen.

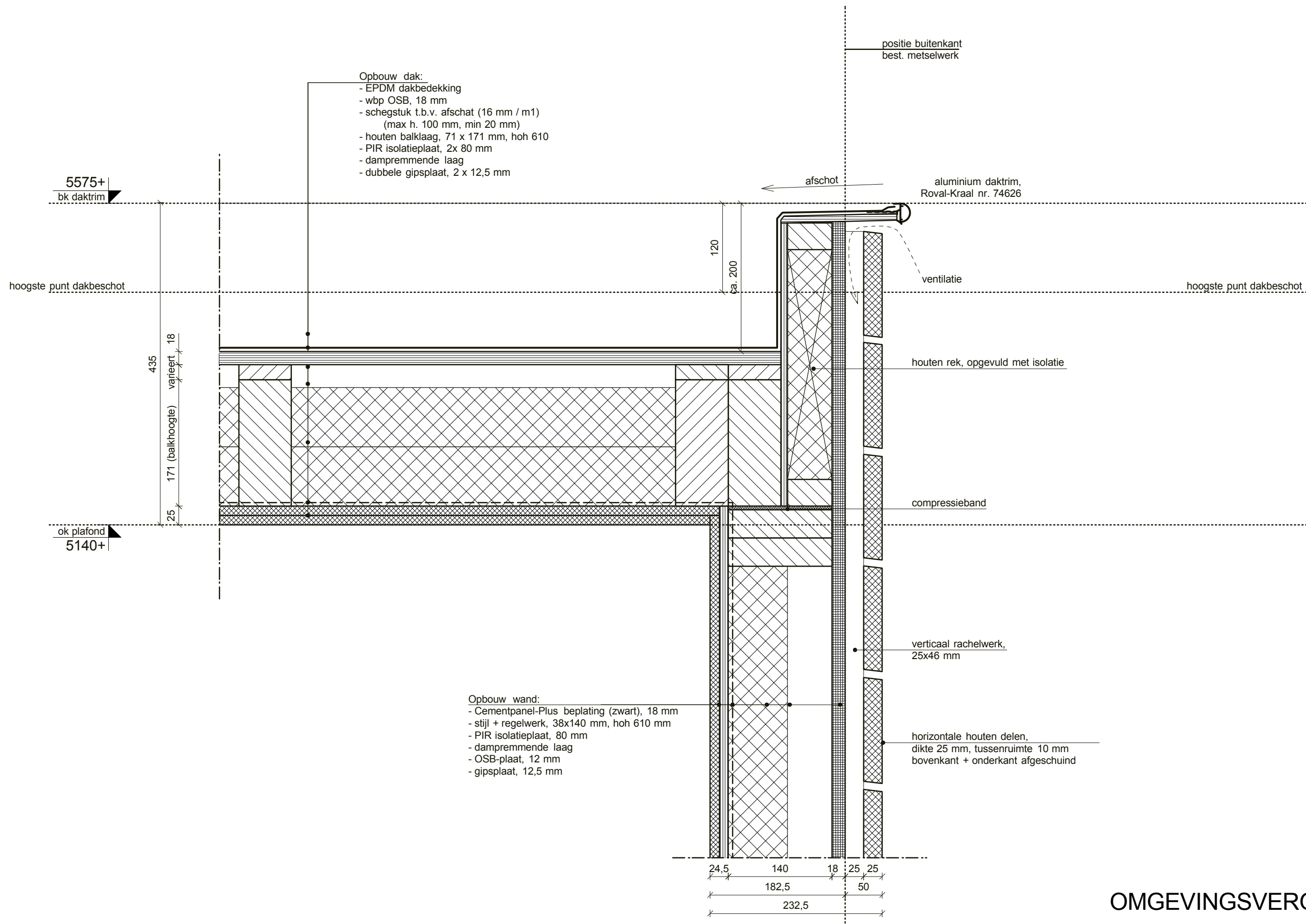
-  - baksteen metselwerk
-  - kalkzandsteen
-  - beton, i.h.w.
-  - beton, prefab
-  - beton, gasbeton
-  - naaldhout
-  - hardhout
-  - isolatie
-  - harde isolatie, watervast
-  - natuursteen
-  - kunststeen (holonite)
-  - multiplex, exterieur kwaliteit in buitenklimaat
-  - mdf, exterieur kwaliteit in buitenklimaat
-  - gipsplaat, type volgens eisen situatie
-  - cempanel
-  - volkunststof
-  - compressieband
- - - - - folie

Behoort bij beschikking	
d.d.	27-11-2015
nr.(s)	ZK15001174
Medewerker Publiekszaken/vergunningen	
	

BEM1505742
gemeente Steenbergen

OMGEVINGSVERGUNNING *maten i.h.w. te controleren*

<p>project : 1520 Uitbouw, Ligneweg 3 te Steenbergen</p> <p>opdrachtgever :</p> <p>tekening : principedetails</p> <p>fase : Bouwvoorbereiding</p>	<p>wijz. E :</p> <p>wijz. D :</p> <p>wijz. C :</p> <p>wijz. B :</p> <p>wijz. A :</p>
---	--



OMGEVINGSVERGUNNING
MATEN IN HET WERK TE CONTROLEREN

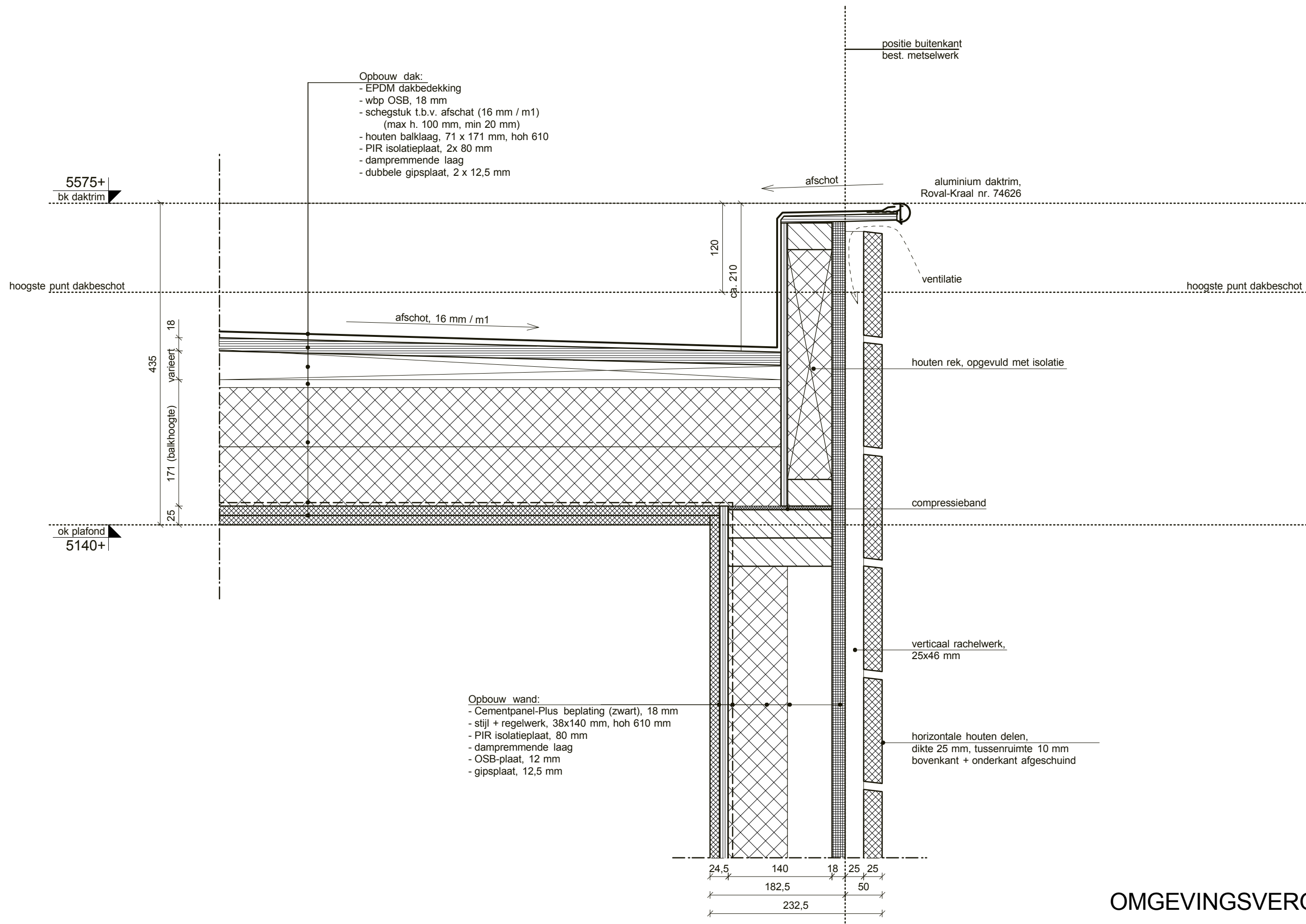
HOLSTEIN
ARCHITECTEN

panneman 12, 4651 wk steenberg / t:06-55594714
info@holsteinarchitecten.nl / www.holsteinarchitecten.nl

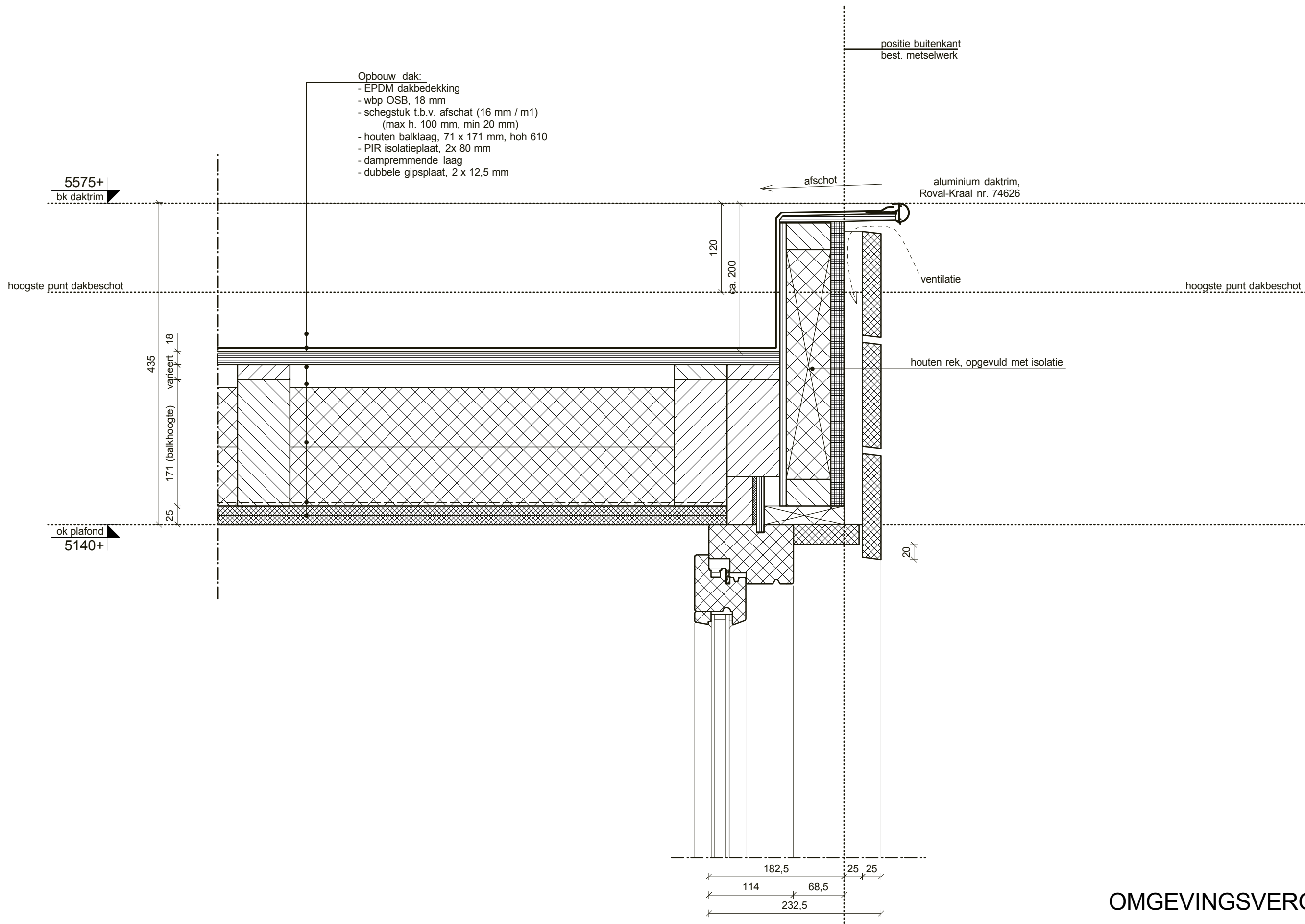
wijz. A :
wijz. B :
wijz. C :
wijz. D :
project :

datum : 04-11-2015
schaal : 1:5
detailnr : 01

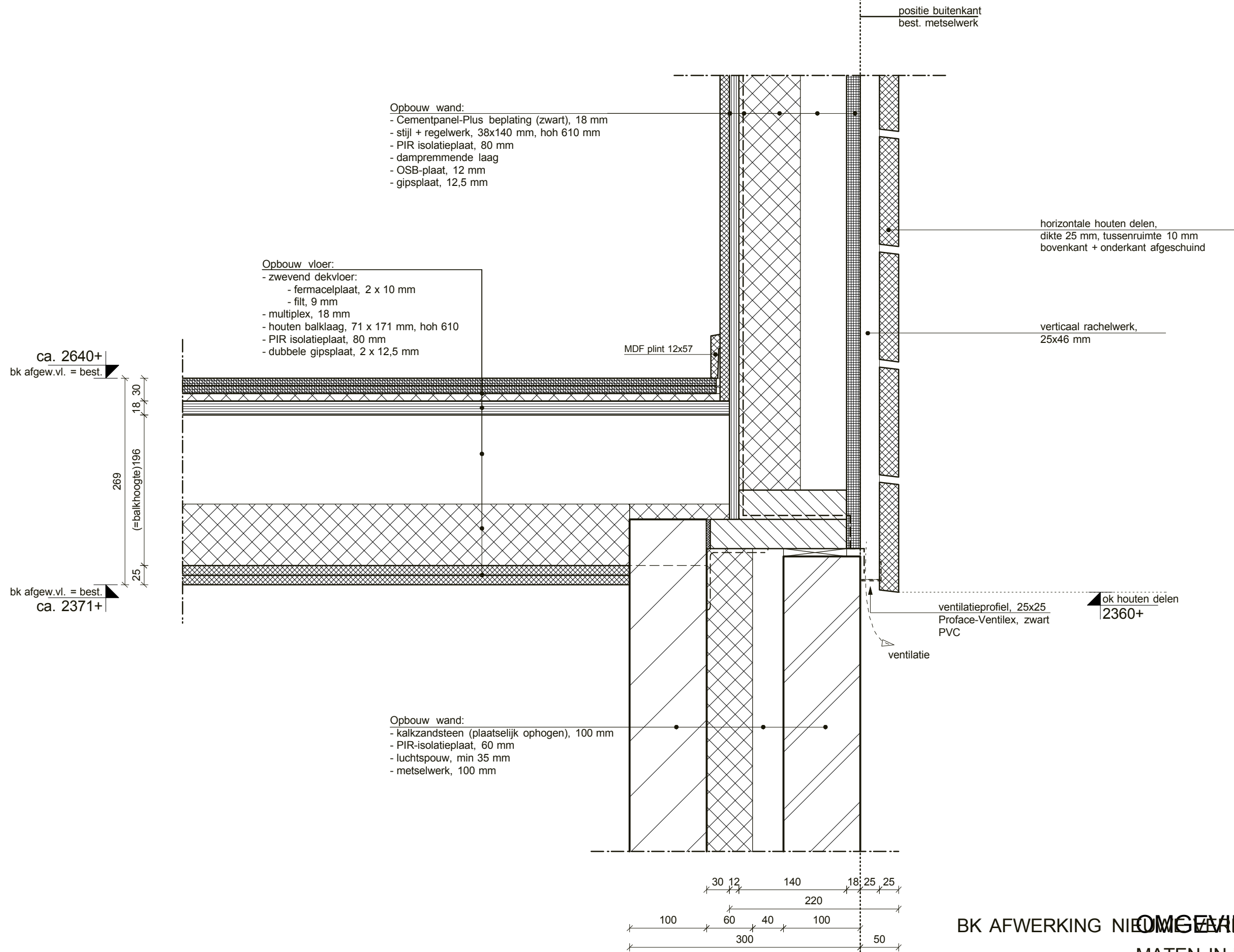
1520



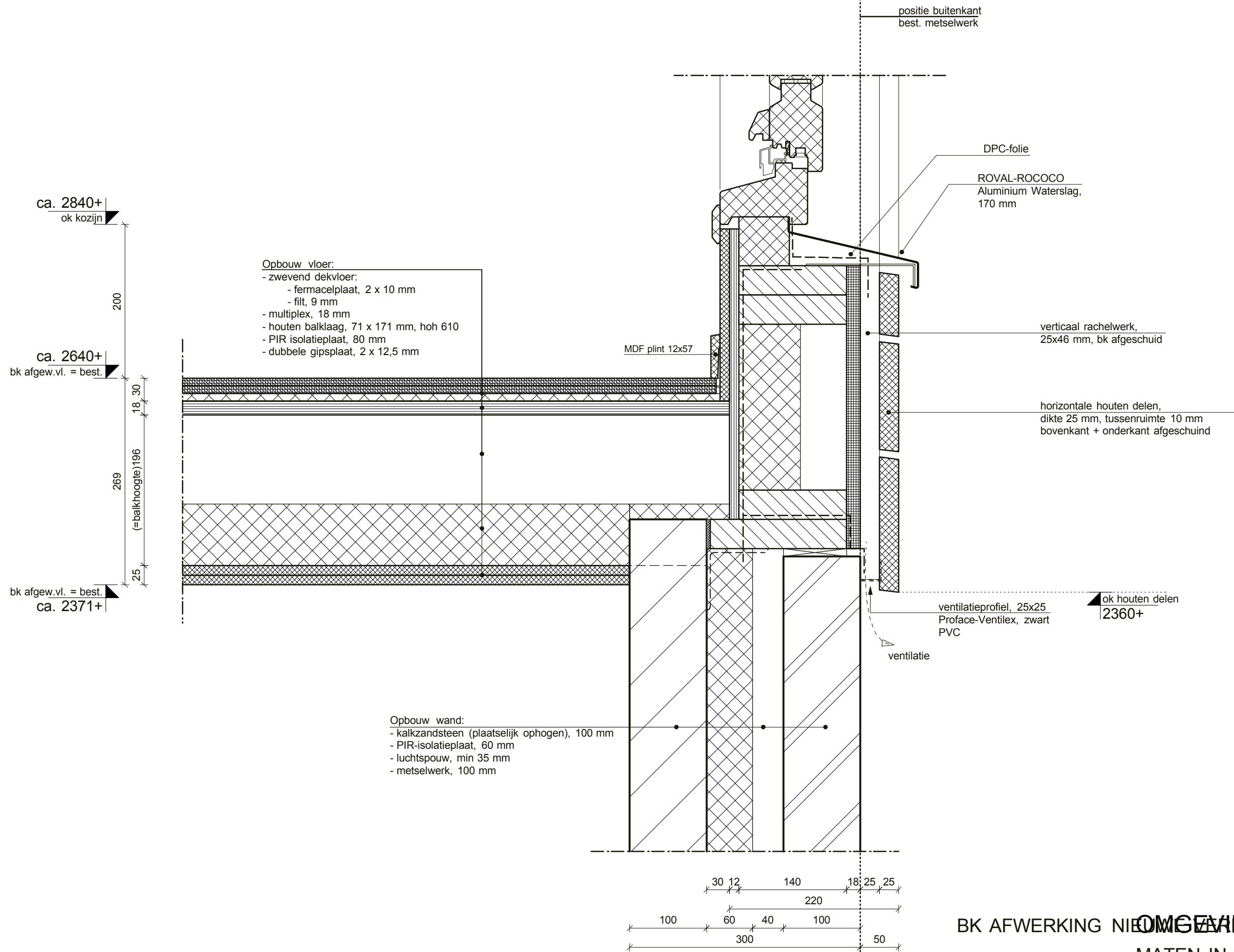
OMGEVINGSVERGUNNING
MATEN IN HET WERK TE CONTROLEREN



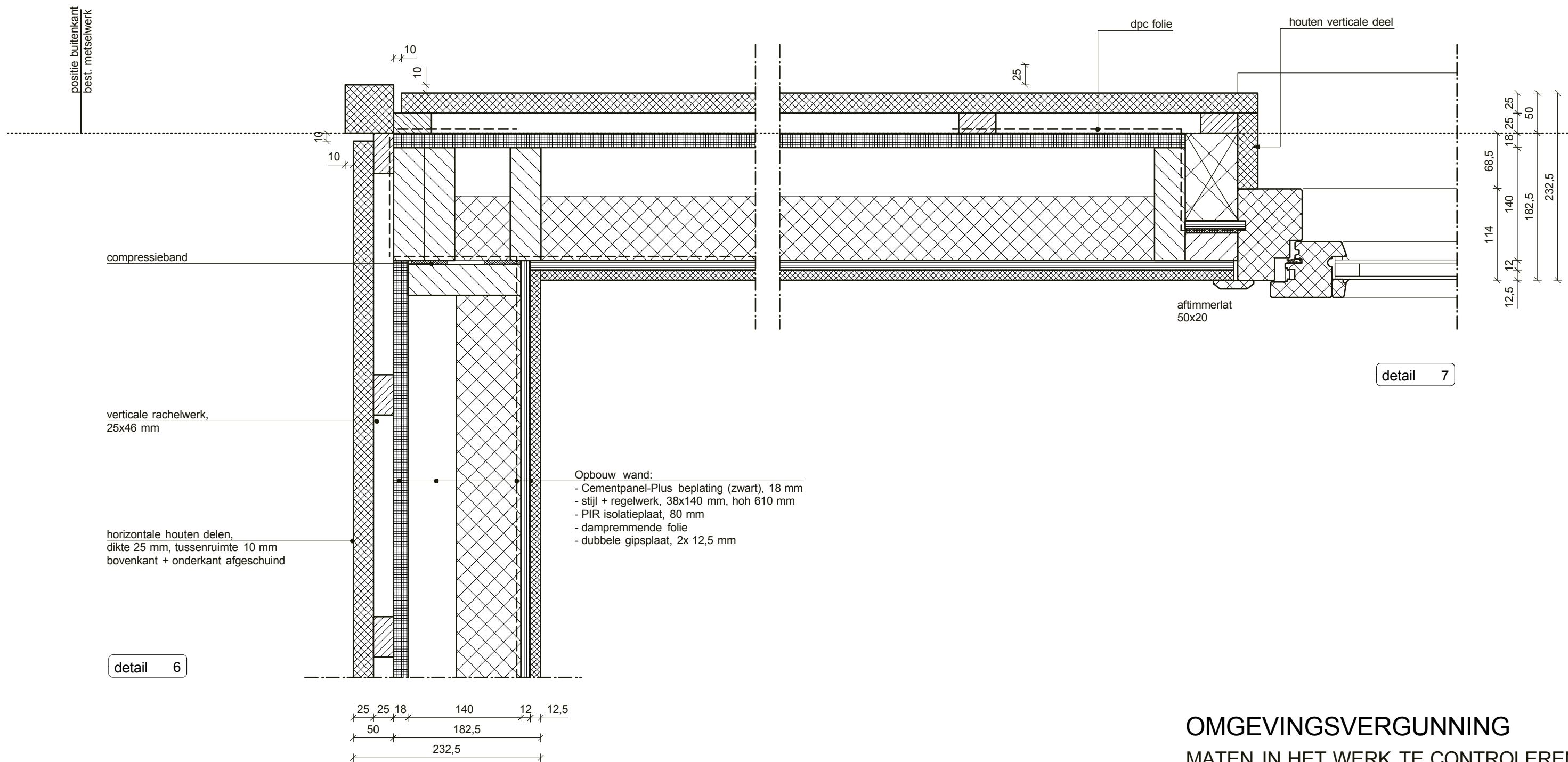
OMGEVINGSVERGUNNING
MATEN IN HET WERK TE CONTROLEREN



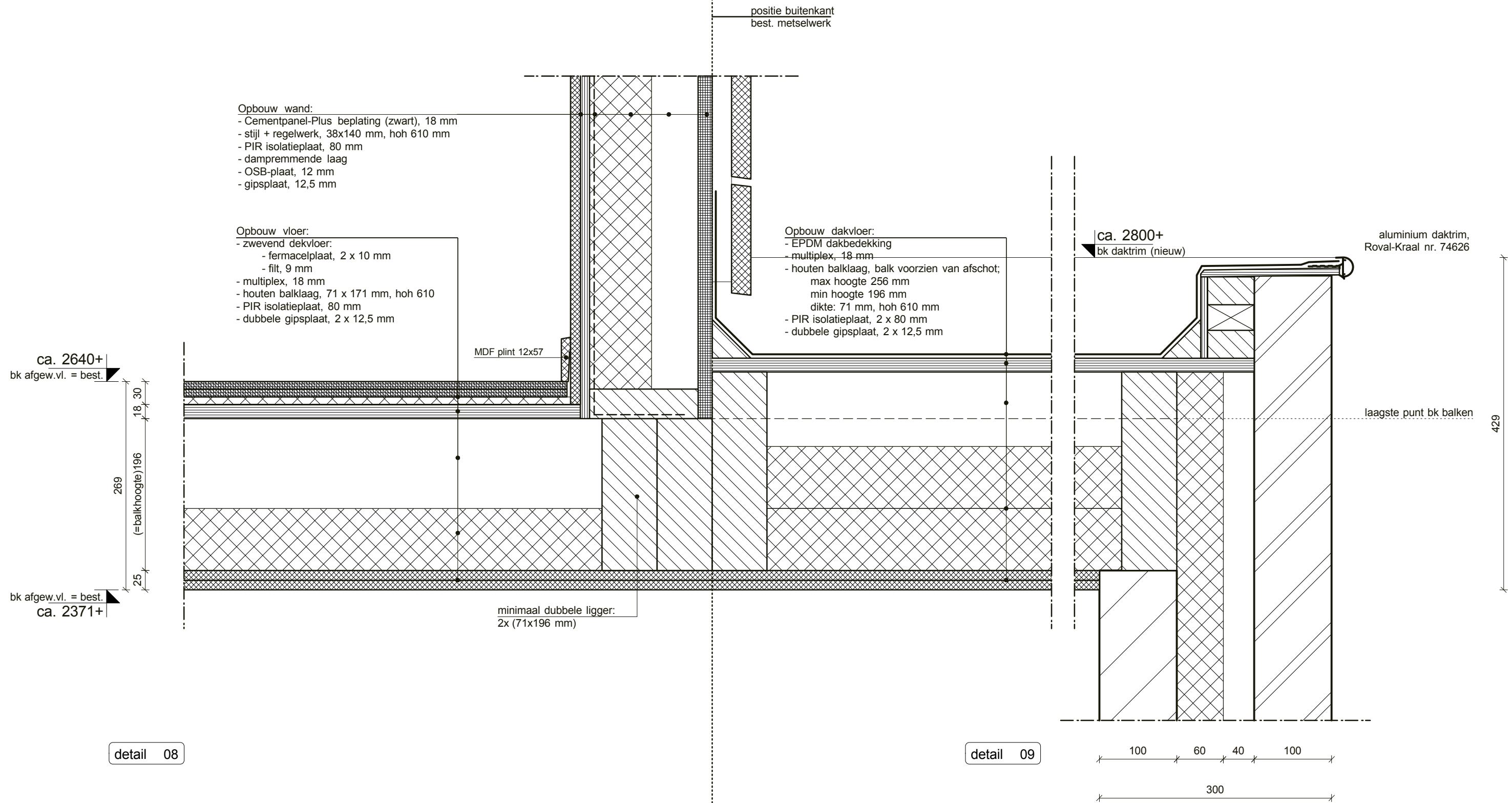
BK AFWERKING NIEUW GEBOUWDE VERGUNNING STAAND
MATEN IN HET WERK TE CONTROLEREN



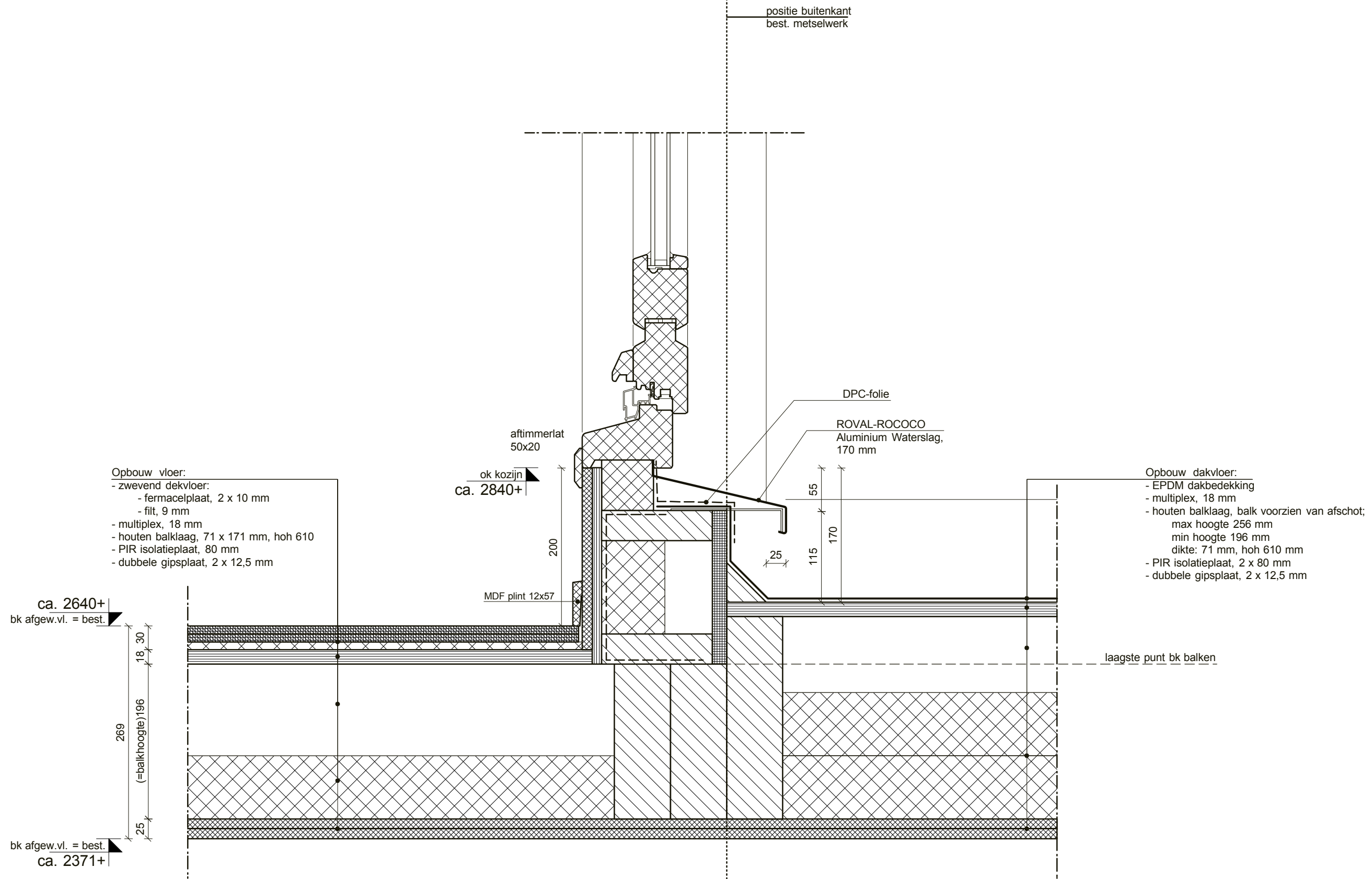
BK AFWERKING NIEUW GEBOUWDE VERGUNNING STAAND
OMGEVINGSGEVING
MATEN IN HET WERK TE CONTROLEREN



OMGEVINGSVERGUNNING
MATEN IN HET WERK TE CONTROLEREN



BK AFWERKING NIEUW GEBOUWDE VERGUNNING STAAND
 MATEN IN HET WERK TE CONTROLEREN



BK AFWERKING NIEUWGEBOUWDE VERGUNNING STAAND
OMGEVINGSGEVING
MATEN IN HET WERK TE CONTROLEREN

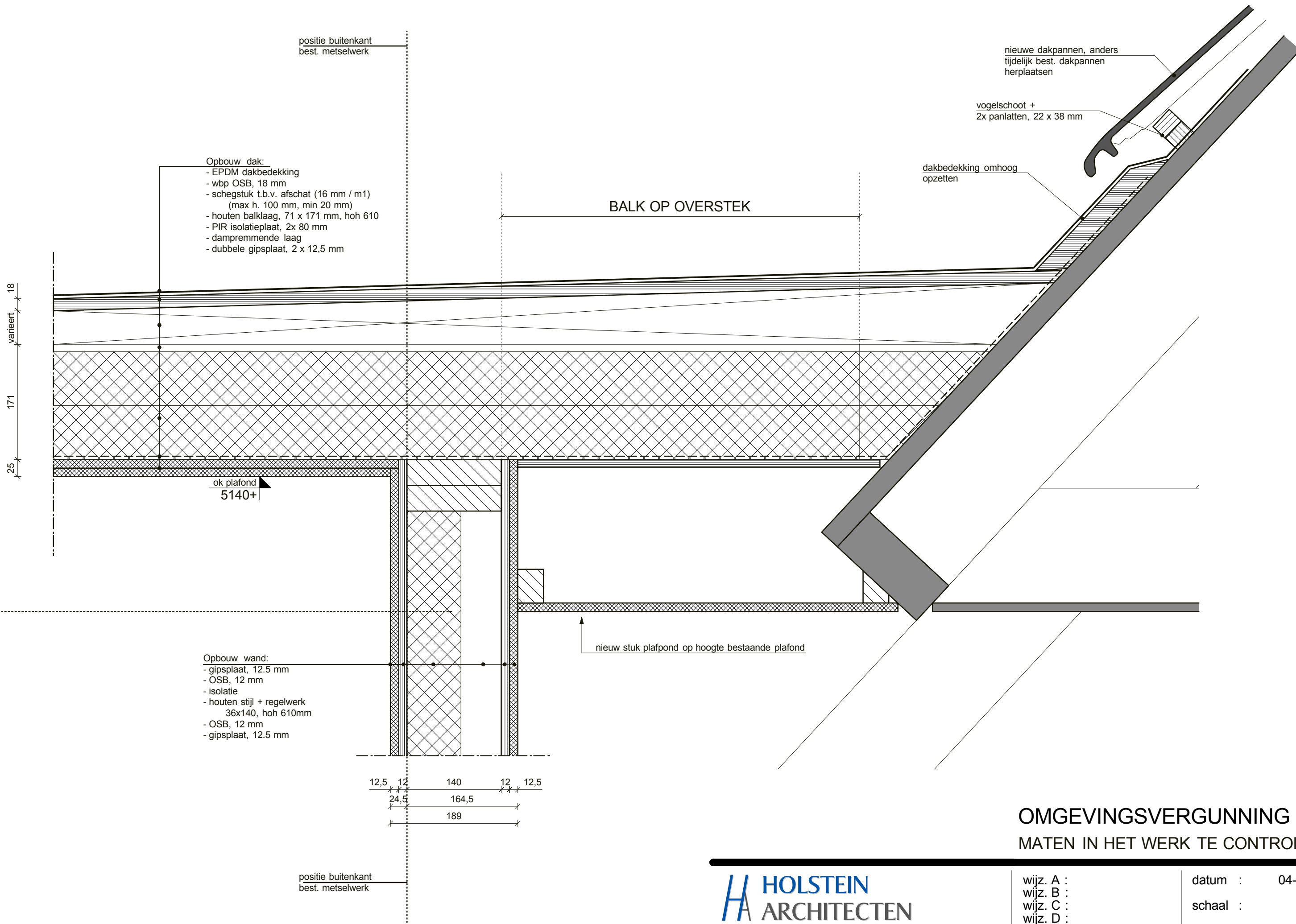
H HOLSTEIN
H ARCHITECTEN

panneman 12, 4651 wk steenberg / t:06-55594714
info@holsteinarchitecten.nl / www.holsteinarchitecten.nl

wijz. A :
wijz. B :
wijz. C :
wijz. D :
project :

datum : 04-11-2015
schaal : 1:5
detailnr : 10

1520



OMGEVINGSVERGUNNING
MATEN IN HET WERK TE CONTROLEREN

232,5
182,5 50
12,5 12 140 18 25 25

positie buitenkant
best. metselwerk

- Opbouw wand:
- Cementpanel-Plus beplating (zwart), 18 mm
 - stijl + regelwerk, 38x140 mm, hoh 610 mm
 - PIR isolatieplaat, 80 mm
 - dampremmende laag
 - OSB-plaat, 12 mm
 - gipsplaat, 12,5 mm

- Opbouw vloer:
- zwevend dekvloer:
 - fermacelplaat, 2 x 10 mm
 - filt, 9 mm
 - multiplex, 18 mm
 - houten balklaag, 71 x 171 mm, hoh 610
 - PIR isolatieplaat, 80 mm
 - dubbele gipsplaat, 2 x 12,5 mm

ca. 2640+
bk afgew.vl. = best.

18,30

269
(=balkhoogte) 196

25

ca. 2371+
bk afgew.vl. = best.

MDF plint 12x57

opvullen met isolatie

detail 12

ca. 2800+
bk daktrim (nieuw)

aluminium daktrim,
Roval-Kraal nr. 74626

ok houten balk
ca. 2460+

bestaand metselwerk op metselen

detail 13

positie buitenkant
best. metselwerk

BK AFWERKING NIEUW EN BESTAAND
OMGEVINGSGEVING
MATEN IN HET WERK TE CONTROLEREN

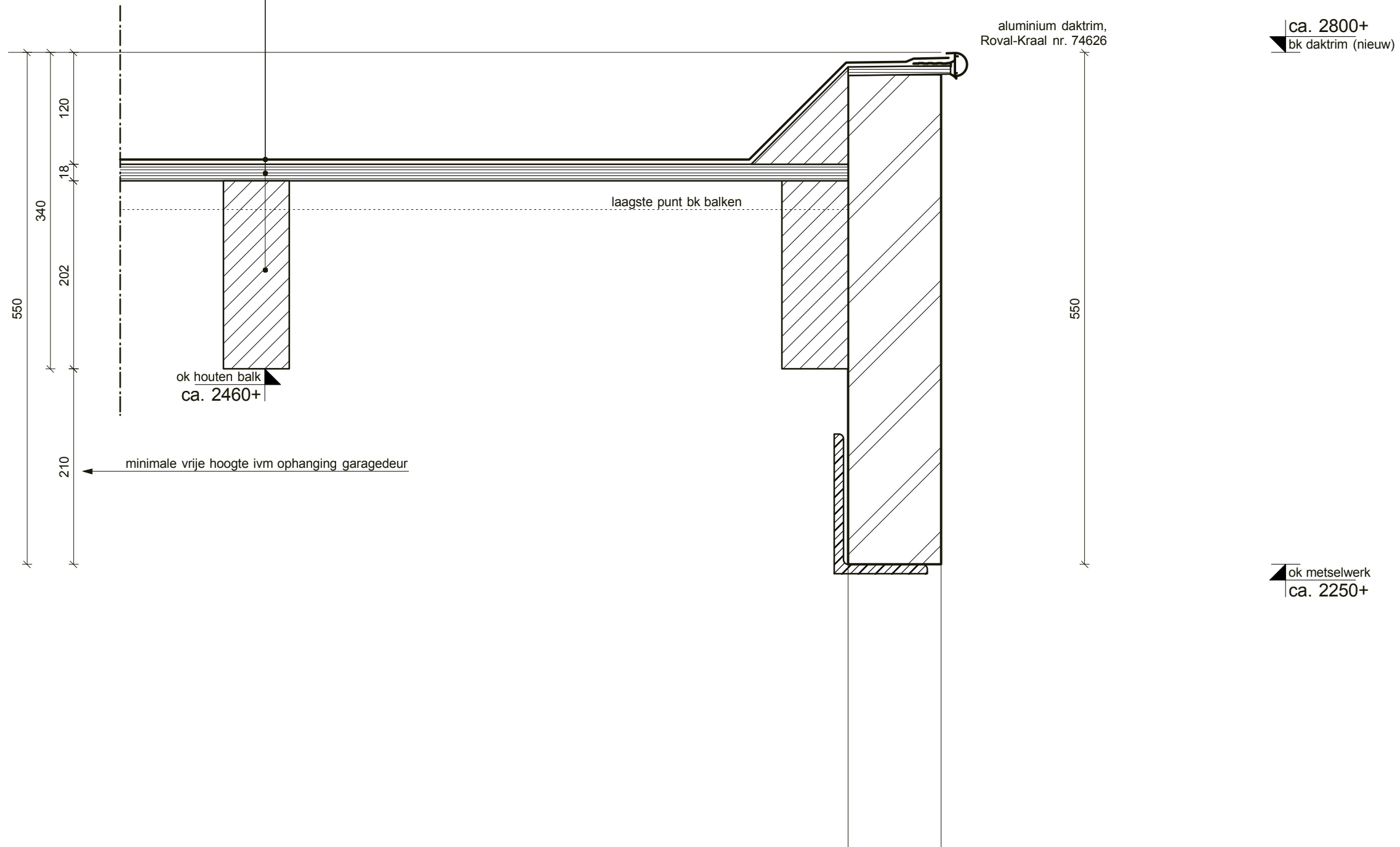
HOLSTEIN
ARCHITECTEN

panneman 12, 4651 wk steenberg / t:06-55594714
info@holsteinarchitecten.nl / www.holsteinarchitecten.nl

wijz. A :
wijz. B :
wijz. C :
wijz. D :
project : 1520

datum : 04-11-2015
schaal : 1:5
detailnr : 12+13

- Opbouw dakvloer garage:
- EPDM dakbedekking
 - multiplex, 18 mm
 - houten balklaag, balk voorzien van afschot; max hoogte 200 mm min hoogte 171 mm dikte: 71 mm, hoh 610 mm



aansluiting garagedeur conform leverancier

OMGEVINGSVERGUNNING
MATEN IN HET WERK TE CONTROLEREN