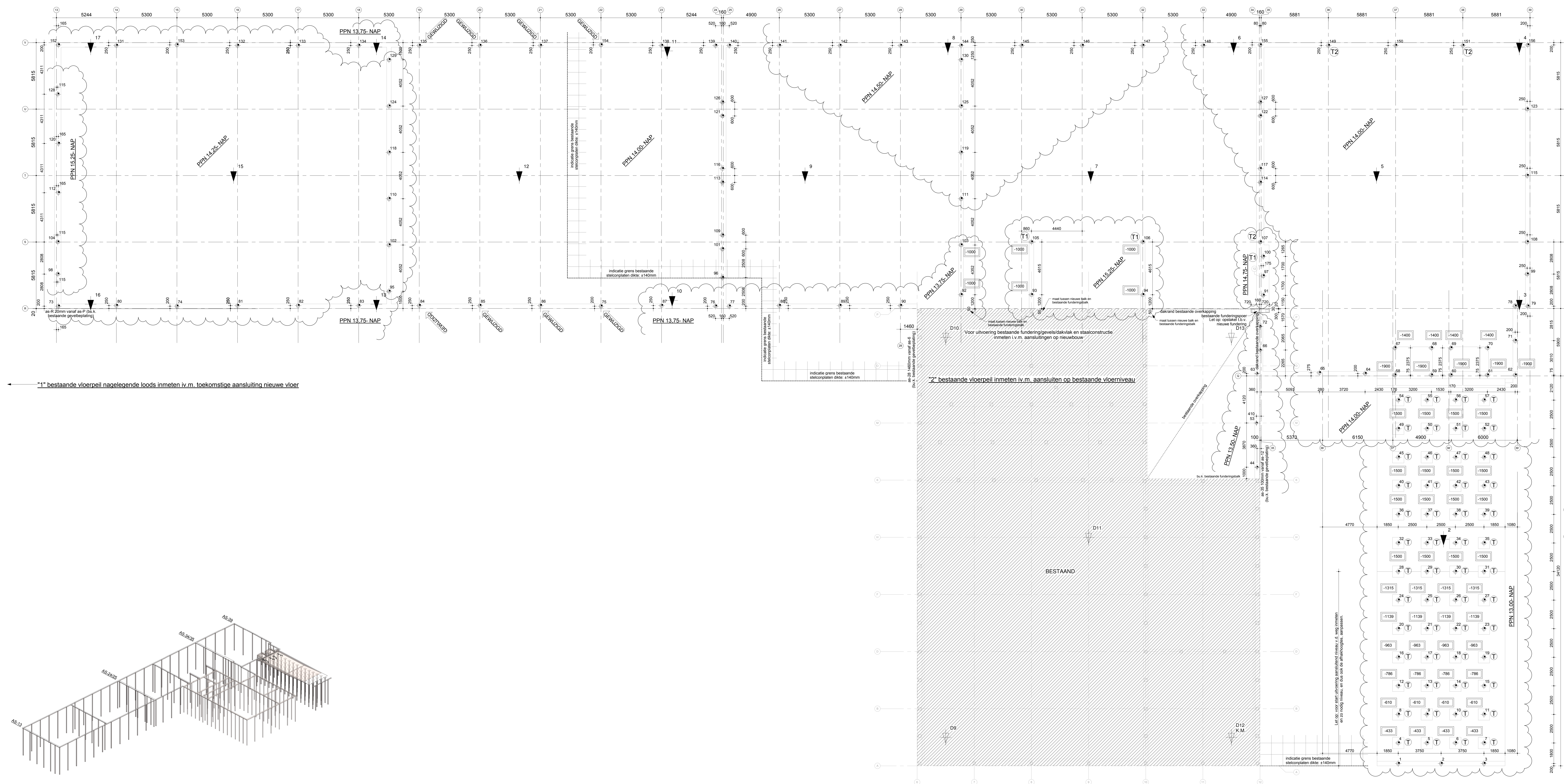
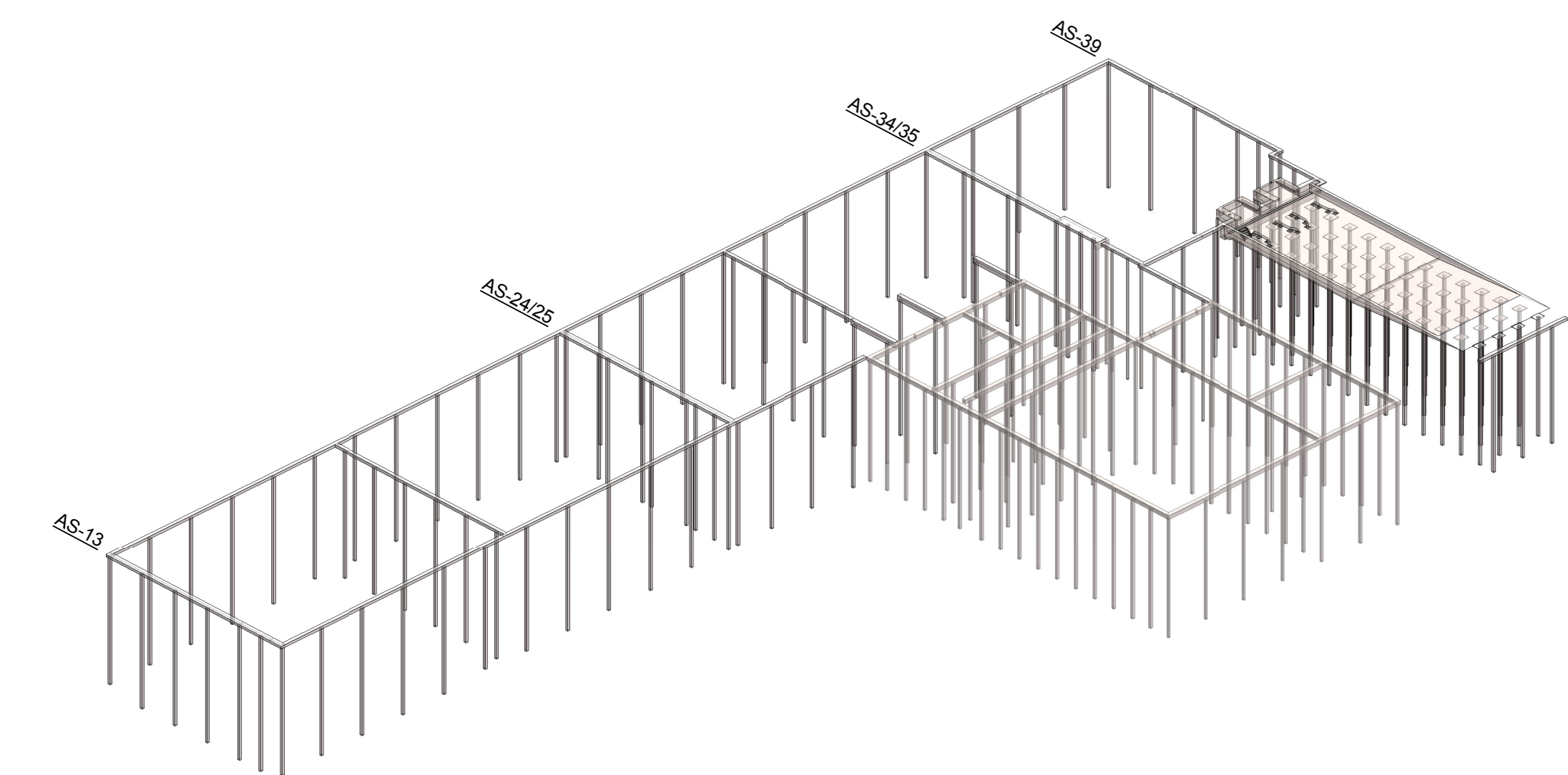


Alle maten rondom bestand in het werk te controleren



1 bestaande vloerpeil naegelegde loods inmetsen iv.m. toekomstige aansluiting nieuwe vloer

2 bestaande vloerpeil inmetsen iv.m. aansluiten op bestaande vloerpeil



ALGEMEEN
- Alle maten zijn aangegeven in millimeters (mm)
- Hoogtematen in mm t.o.v. PEIL = 0.000 PEIL = 0.18 + NAP (NAP-maat dient i.h.w. gecontroleerd te worden)
- PEIL aangehouden op: bestaande begane grondvloer
- Maximaal aangehouden grondwaterstand = 0.45- PEIL

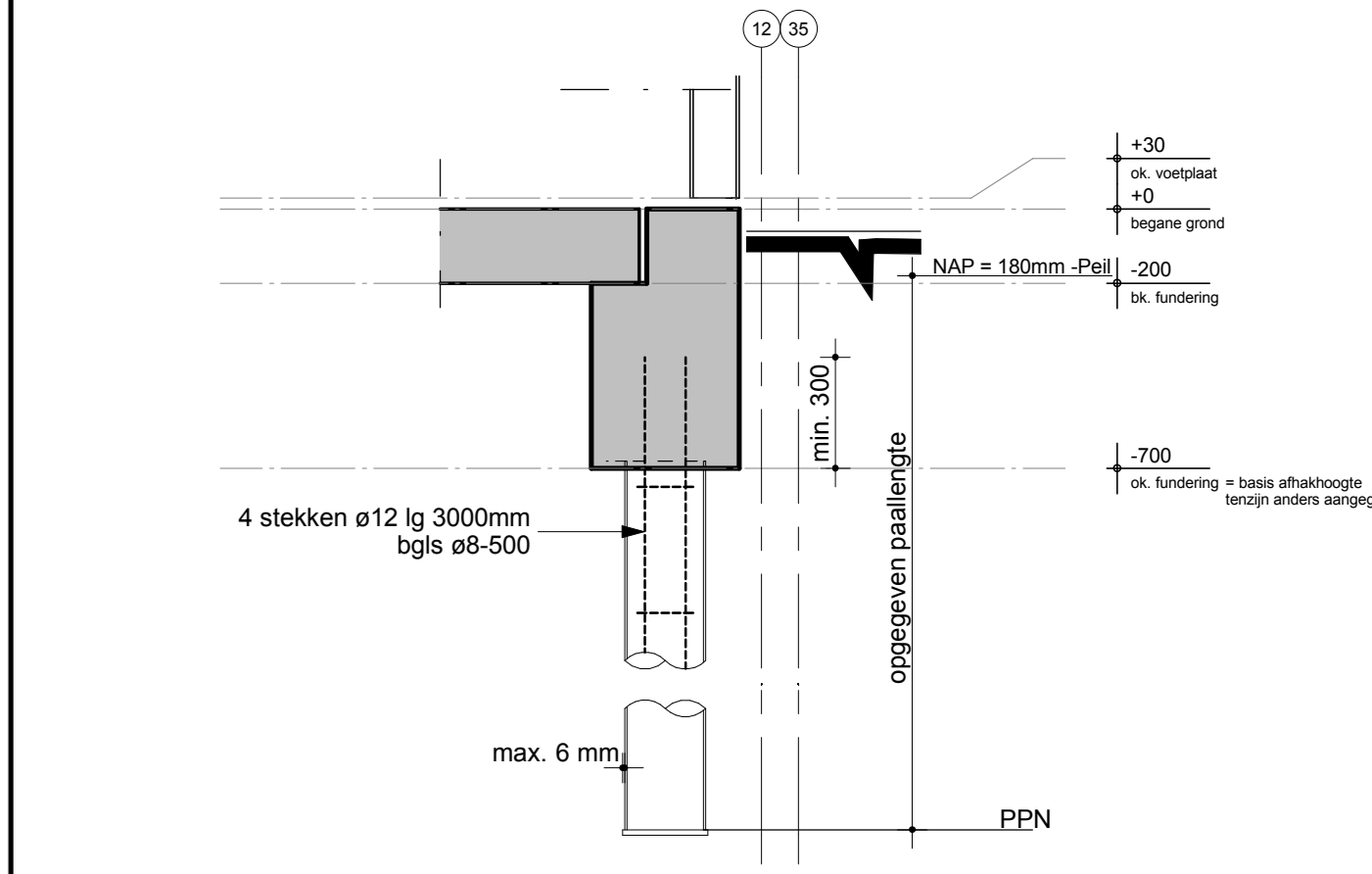
00 Plaats en nummer sondering d.d. 24-08-2015
D00 Plaats en nummer van bestaand sondering; d.d. 19-09-2000

CONSTRUCTIEBEREKENINGEN:
- Constructie berekend conform Eurocode
- Alle door de client te bestemmen constructies dienen volgens de Eurocode berekend te worden.

STALEN BUISPALEN MET GESLOTEN PUNT:

PALENSTAAT (stalen buispaalen)

Omschrijving	Paalsymbol	Aantal	Afstand	PPN	Paallengte
stalen buispaal Ø219	T	5	-560	13.50-NAP	13500



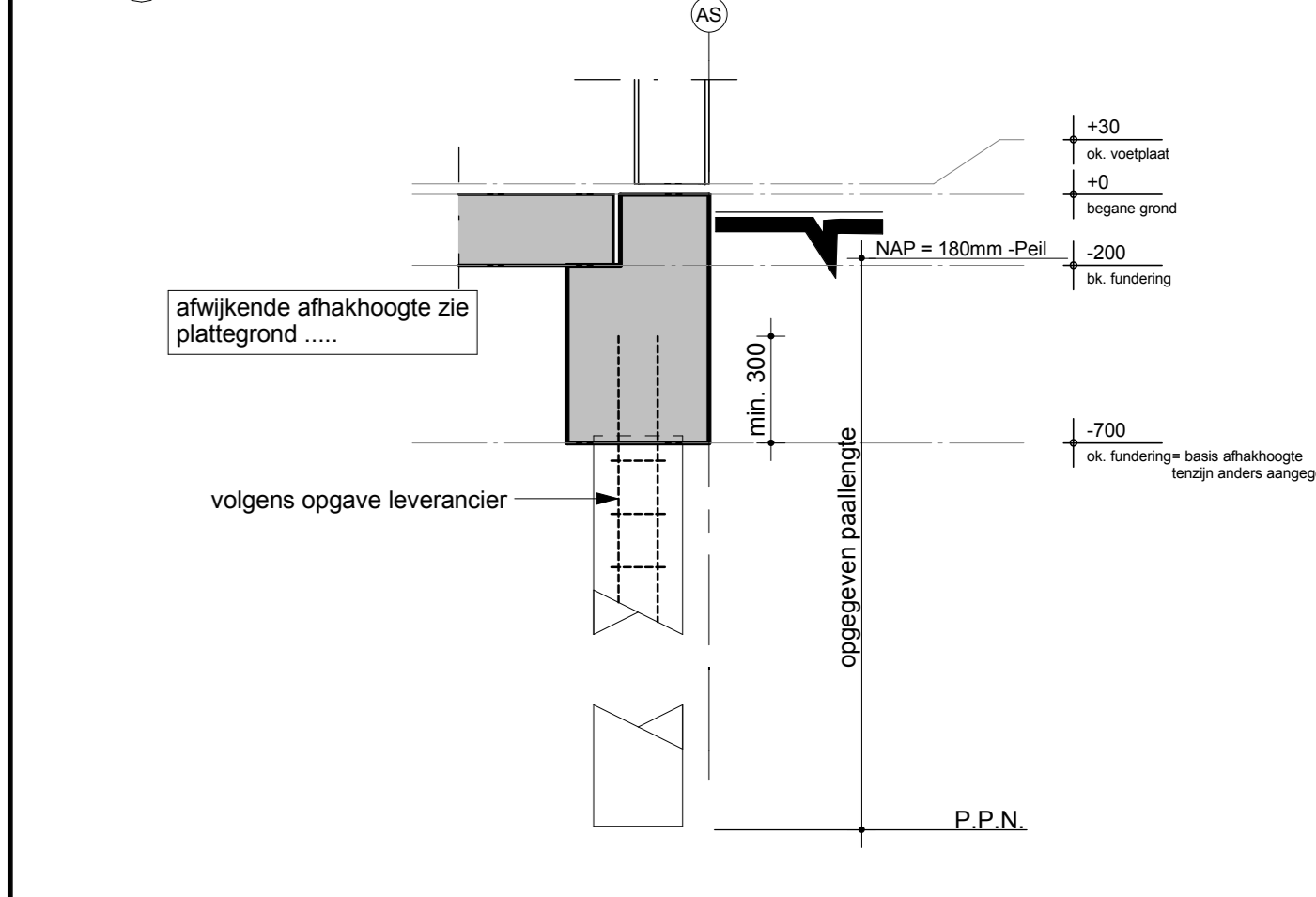
PREFAB BETONPALEN:

PALENSTAAT

Omschrijving	Paalsymbol	Aantal	Afstand	PPN	Paallengte
bestaande funderingspaal ø220mm	D	n.v.t.	n.v.t.	n.v.t.	13670
bestaande funderingspaal ø250mm	D	n.v.t.	n.v.t.	n.v.t.	13570

funderingspaal ø250	D	20	-1400	13.00-NAP	13000
funderingspaal ø250	D	4	-1315	13.00-NAP	13000
funderingspaal ø250	D	4	-1139	13.00-NAP	13000
funderingspaal ø250	D	4	-963	13.00-NAP	13000
funderingspaal ø250	D	4	-786	13.00-NAP	13000
funderingspaal ø250	D	3	-700	13.00-NAP	13000
funderingspaal ø250	D	4	-610	13.00-NAP	13000
funderingspaal ø250	D	4	-433	13.00-NAP	13000
funderingspaal ø250	D	2	-1000	13.75-NAP	13750
funderingspaal ø250	D	8	-1400	13.75-NAP	13750
funderingspaal ø250	D	5	-1500	14.00-NAP	14000
funderingspaal ø250	D	4	-1420	14.00-NAP	14000
funderingspaal ø250	D	38	-700	14.00-NAP	14000
funderingspaal ø250	D	16	-700	14.25-NAP	14250
funderingspaal ø250	D	11	-700	14.50-NAP	14500
funderingspaal ø250	D	3	-700	14.75-NAP	14750
funderingspaal ø250	D	5	-700	15.00-NAP	15000
funderingspaal ø250	D	4	-1000	15.25-NAP	15250

- Stakken uit de paal over minimaal 300mm opkomen in de funderingsbalk
- Verankeringslengte van stakken te bepalen door leverancier van de paal
- Eventuele grotere paallengtes ten gevolge van grote verankeringslengte dienen door de leverancier verwerkt te worden
- 0000... = afwijkende afstorthoogte zie plattegrond
- T = tretpaalen dienen een trekkracht van 44 kN op te kunnen nemen
- T1 = tretpaalen dienen een trekkracht van 44 kN op te kunnen nemen
- T2 = tretpaalen dienen een trekkracht van 78 kN op te kunnen nemen



OVERZICHEL

WITTELIJN	PALENPLAN	OPM. 1
→ best nr. P1	→ 0806	→ 0806
→ best nr. 22898	→ 0806	→ 0806
→ best nr. 22898	→ 0806	→ 0806

OPM. 1
Van Os Medical BV
Koperstagen 3, 4651 SK, Steenbergen