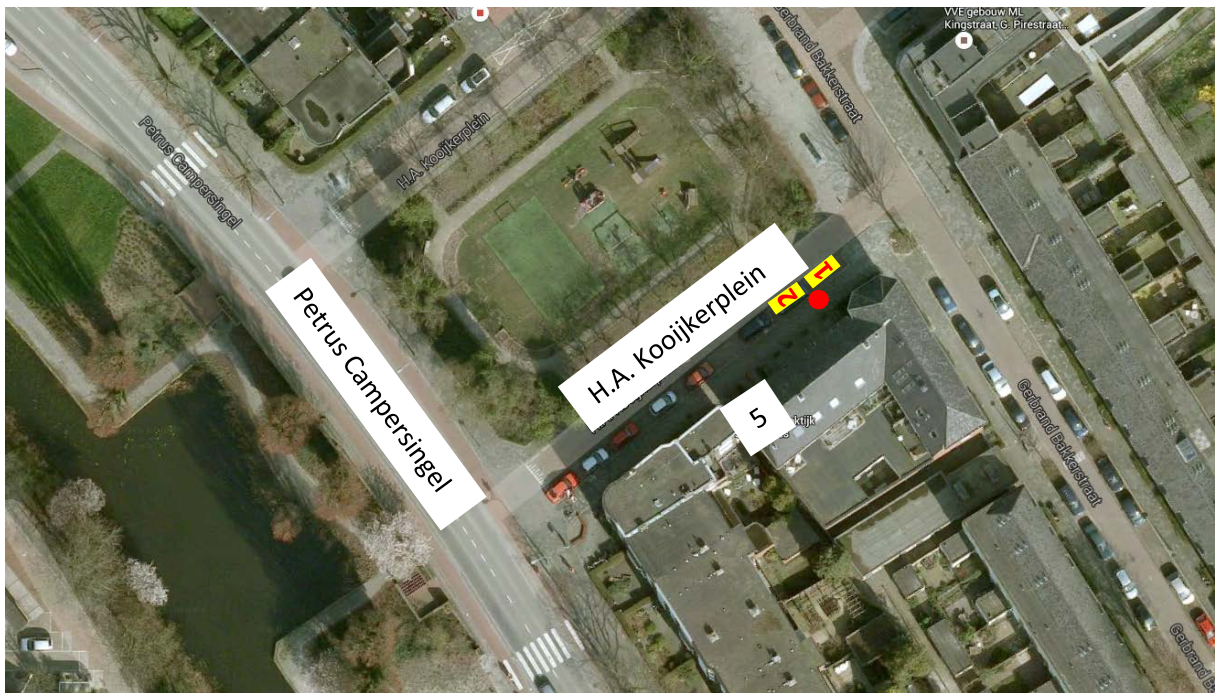


Tekening bij verkeersbesluit laadpaal H.A. Kooijkerplein 5 Groningen



**Legenda:**

- = locatie laadpaal
- 1** = Parkeervak dat wordt gereserveerd voor het opladen van elektrische voertuigen en direct wordt ingericht
- 2** = Parkeervak dat wordt gereserveerd voor het opladen van elektrische voertuigen en in de toekomst, als blijkt dat er behoefte aan is, ook wordt ingericht

**Bebording (staat bij de laadpaal)**

Bebording bij inrichten  
één parkeervak



Bebording bij inrichten  
twee parkeervakken

