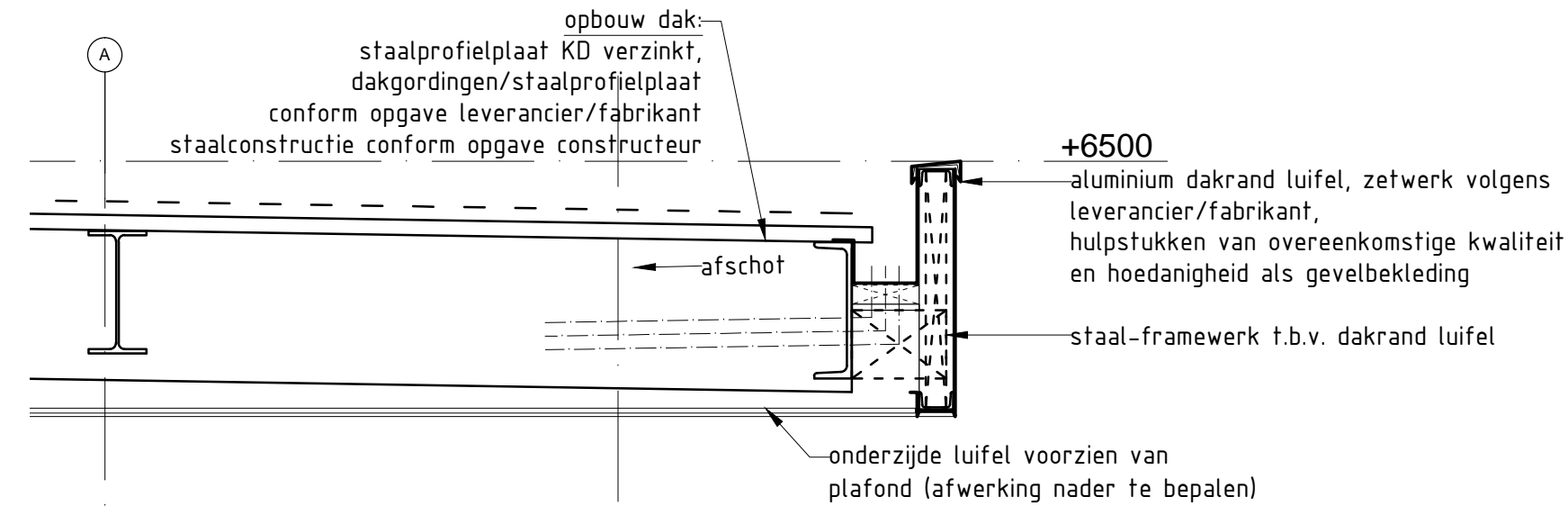
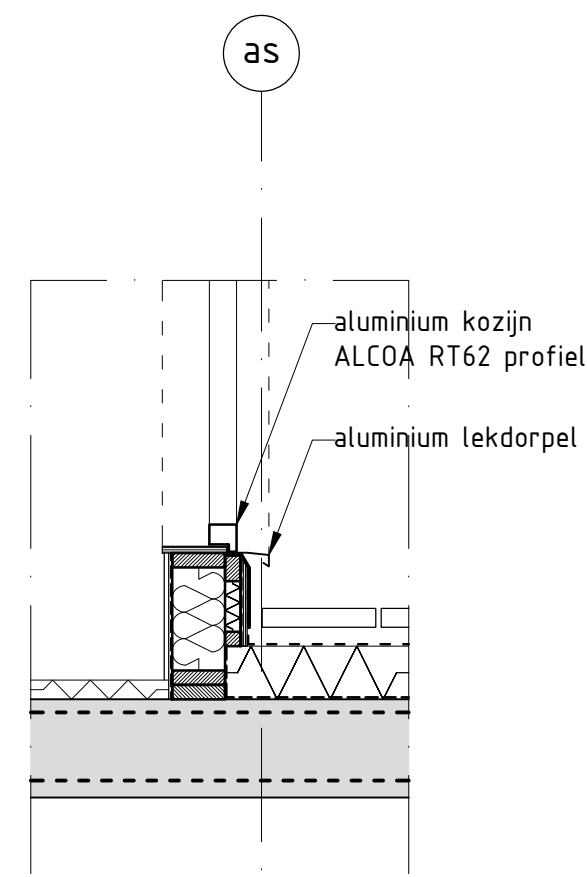


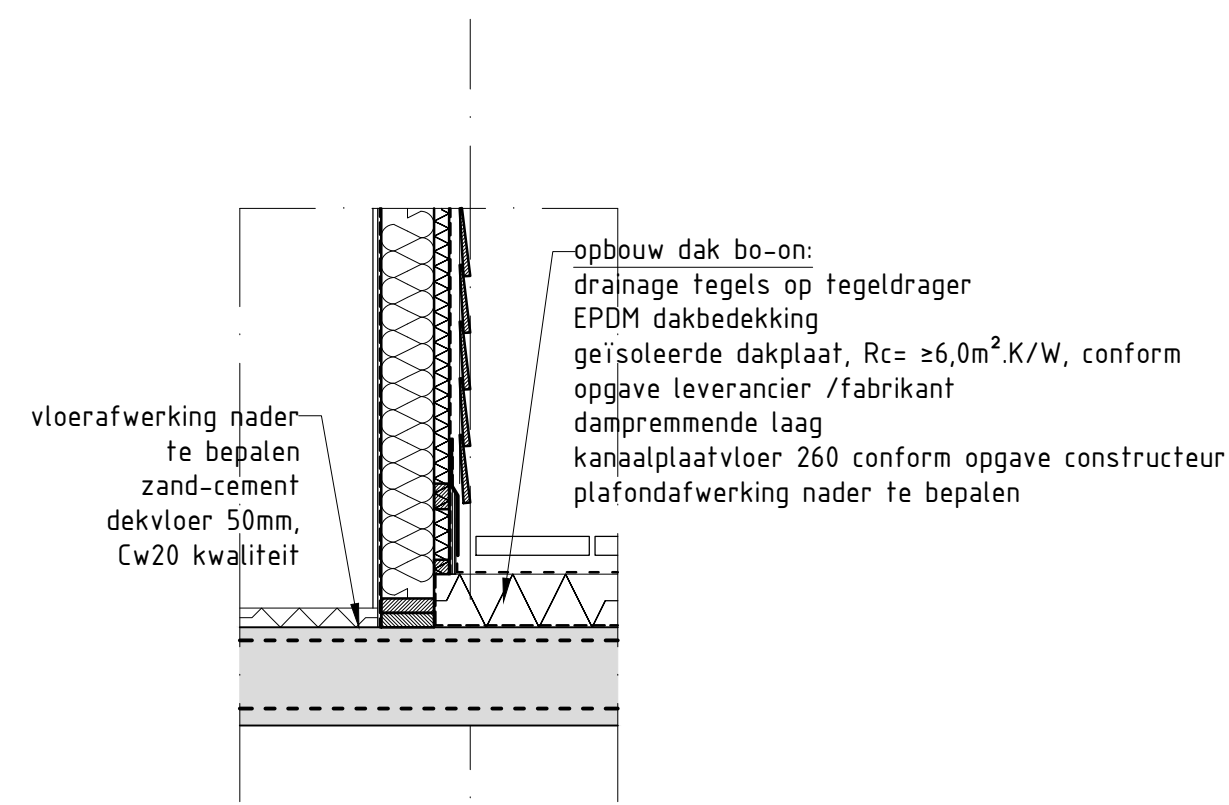
Principe detail
(dakopbouw)



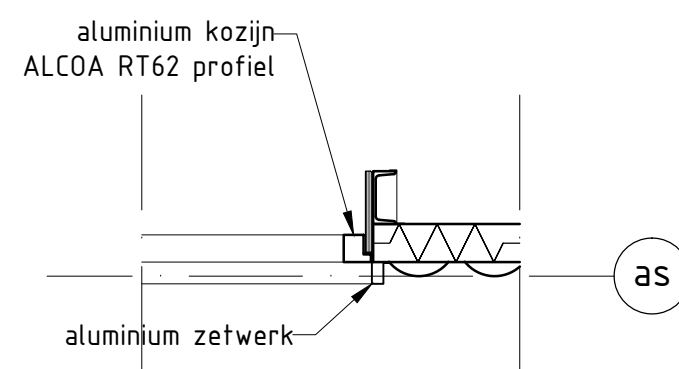
Principe detail
(dakrand luifel)



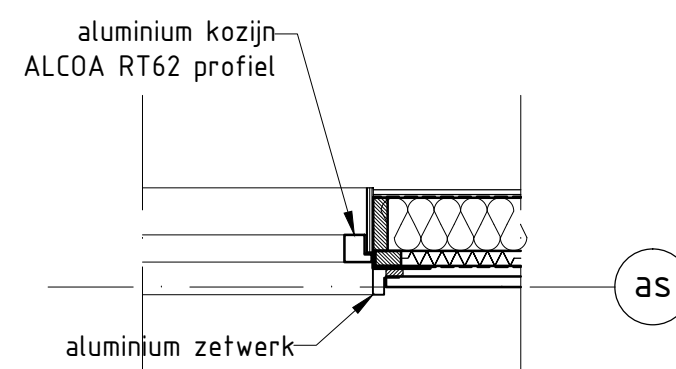
Principe detail
(verdiepingsvloer kozijn)



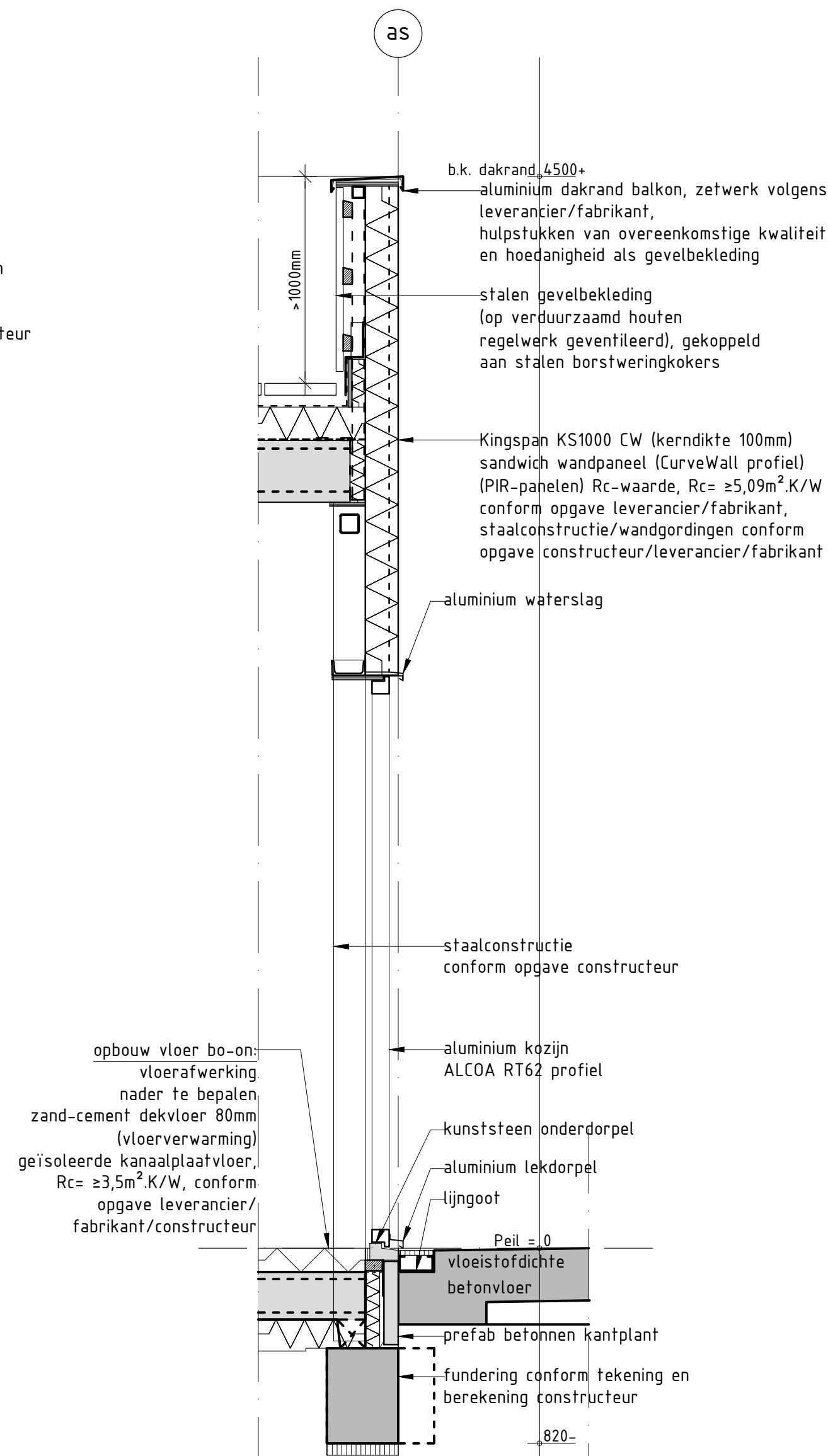
Principe detail
(verdiepingsvloer wand)



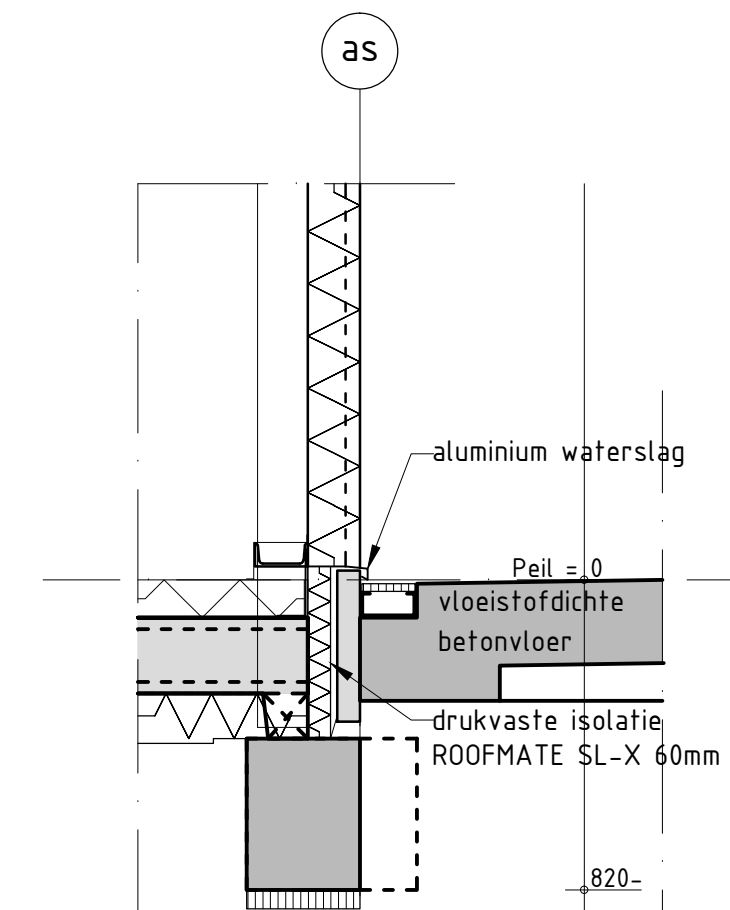
Principe detail
(kozijn begane grond)



Principe detail
(kozijn verdieping)



Principe detail
(fragment gevel)



Principe detail
(begane grondvloer wand)

MAATVOERING IN HET WERK BEPALEN IN OVERLEG MET DE DIRECTIE
 vers. A | vers. B | vers. C | vers. D | vers. E

Hollands Kroon Architectuur
 Graslaan 31
 1761 LN Anna Paulowna
 tel. 0223-523745
 www.hkarchitectuur.nl
 info@hkarchitectuur.nl

André Rijnders architect bna

Opdr.gever: MTP Stolpen BV	Get. C.M.
Project : Nieuwbouw Tankstation Parallelweg De Stolpen	Datum : 16-06-2015
Onderdeel : Definitief Ontwerp Principe details	Werknr. : 15.121
	Schaal : 1:20
	Formaat : A1
	Bladnr. : VO-12