

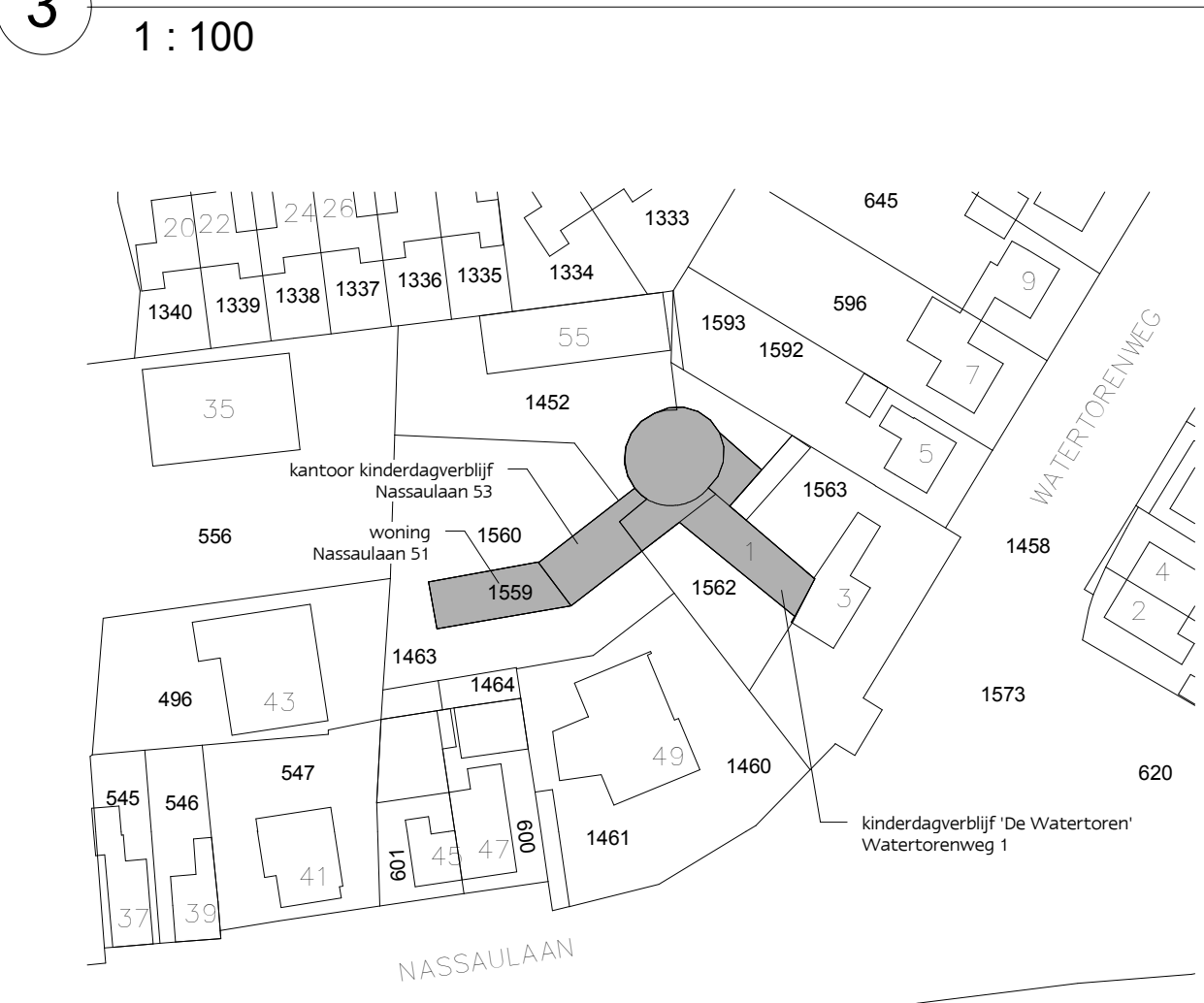
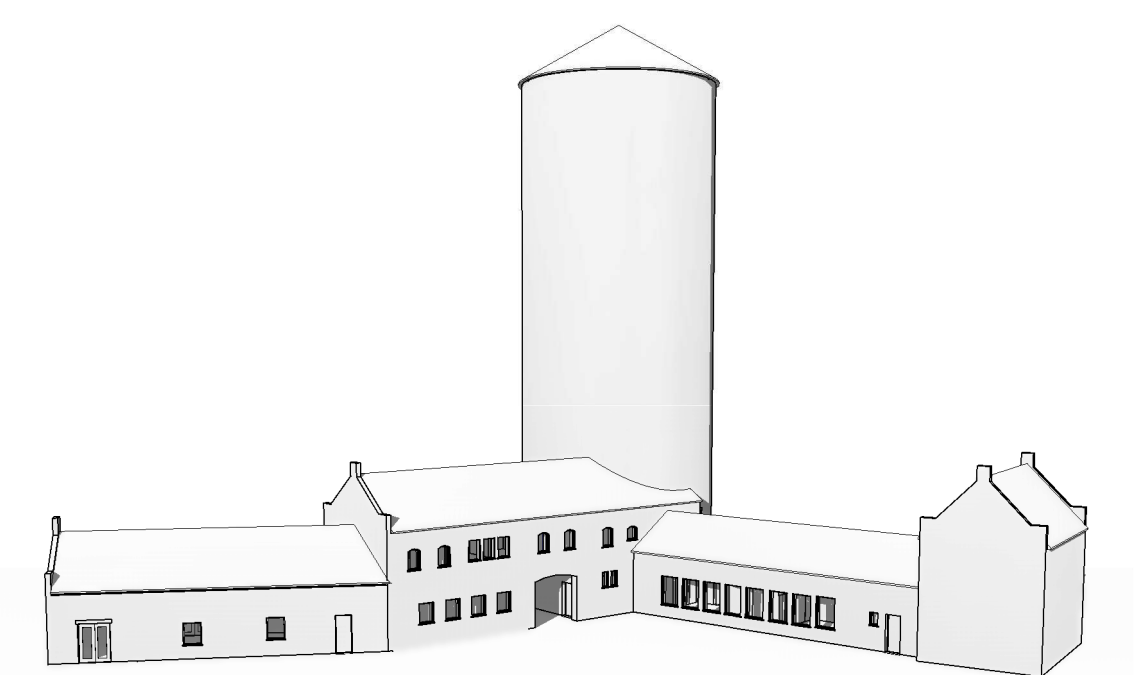
ruimtestaat begane grond			
Nr	Naam	max. aantal personen	GO (m ²)
Nassaulaan 51 - woning			
0.1	entree		10.3
0.2	rmk.		0.8
0.3	toilet		1.7
0.4	woonkamer		61.6
0.5	hobby		17.4
0.6	berging		7.1
0.7	keuken		19.0
0.8	bijkeuken		15.4
0.9	berging		6.8
0.10	slaapkamer		12.9
0.11	badkamer		4.2
0.12	toilet		15.7
Nassaulaan 53 - kantoor KDV			
0.1	entree		5.8
Watertorenweg 1 - kinderdagverblijf			
0.1	entree		8.5
0.2	meterkast		0.5
0.3	wasruimte		6.7
0.5	groep ruimte	10 personen	31.1
0.6	slaapkamer		10.2
0.7	keuken		5.2
0.8	groep ruimte	12 personen	31.1
0.9	kast		1.2
0.10	kast		0.8
0.11	slaapkamer		17.6
0.12	bergruimte		5.4
0.13	groep ruimte	14 personen	63.3
0.14	kast		2.1
0.15	snoezelruimte		20.5
0.16	hal		29.0
0.17	toilet		4.5
0.18	entree		10.3
0.19	toilet		1.7
Watertorenweg 1 - kinderdagverblijf			
TOTAAL begane grond			412.6

ruimtestaat verdieping			
Nr	Naam	max. aantal personen	GO (m ²)
Nassaulaan 53 - kantoor KDV			
1.1	hal		9.3
1.2	kantoor	2 personen	57.8
1.3	sanitair		5.3
1.4	kantoor	2 personen	16.5
1.5	kantoor	2 personen	8.7
1.6	keuken		6.1
1.7	bijkeuken		3.2
1.8	toilet		4.2
Nassaulaan 53 - kantoor KDV			
Watertorenweg 1 - klimbedrijf			
1.9	instructieruimte	16 personen	93.3
1.10	kantoor		10.0
1.11	toilet		2.9
Watertorenweg 1 - klimbedrijf			
TOTAAL 1e verdieping			217.2

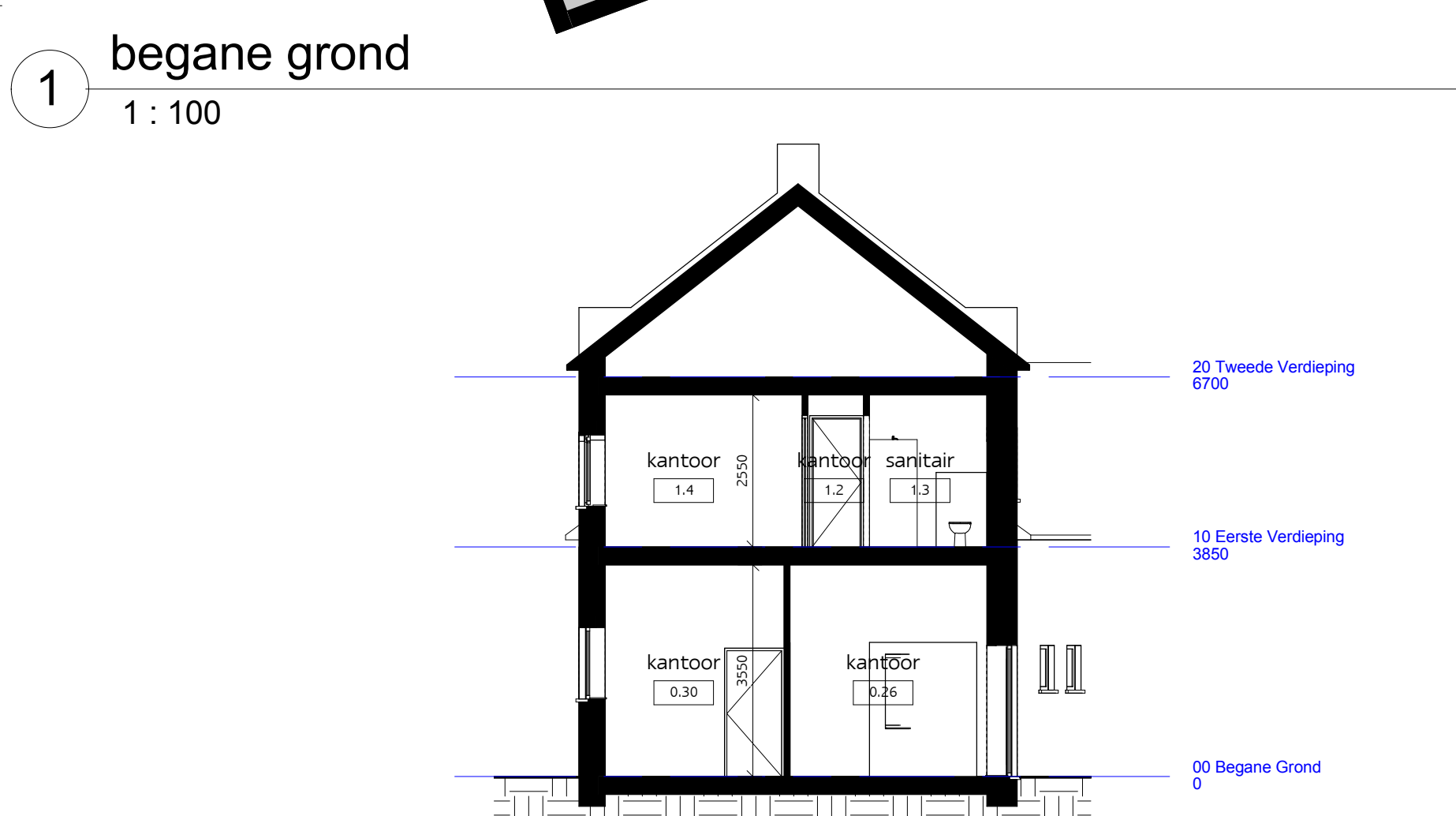
- renvooi:**
- Nassaulaan 53 - kantoor KDV
 - Watertorenweg 1 - kinderdagverblijf
 - Watertorenweg 1 - klimbedrijf

- opmerkingen**
- algemeen:**
 - de doormelding van de brandmeldinstallatie alleen voor het kinderdagverblijf aan de achterzijde (Nassaulaan 57) voorzien;
 - kinderdagverblijf:**
 - brandmeldinstallatie met volledige bewaking zonder doormelding toepassen, overeenkomstig het gestelde in NEN 2535 (reeds in het bestaand gebouw aanwezig);
 - ontsmingsalarminstallatie toepassen, overeenkomstig het gestelde in NEN 2575 (reeds in het bestaand gebouw aanwezig);
 - vluchtgeleiding uitvoeren, overeenkomstig het gestelde in NEN 6088 en aan de zichtbaarheidslijnen van NEN-EN 1838;
 - klimbedrijf:**
 - brandmeldinstallatie met gedeeltelijke bewaking zonder doormelding toepassen, overeenkomstig het gestelde in NEN 2535 (reeds in het bestaand gebouw aanwezig);
 - ontsmingsalarminstallatie toepassen, overeenkomstig het gestelde in NEN 2575 (reeds in het bestaand gebouw aanwezig);
 - vluchtgeleiding uitvoeren, overeenkomstig het gestelde in NEN 6088 en aan de zichtbaarheidslijnen van NEN-EN 1838;
 - kantoor:**
 - de bestaande brandmeld- en ontsmingsinstallatie in het kantoor loskoppelen;
 - vluchtgeleiding uitvoeren, overeenkomstig het gestelde in NEN 6088 en aan de zichtbaarheidslijnen van NEN-EN 1838;

- renvooi**
- handmelder
 - optische rookmelder
 - multisensor-melder
 - nevenindicator
 - flitslicht
 - slow whoop
 - brandslanghaspel 20m-3/4"
 - brandblusser (schuim) 6kg
 - brandmeldcentrale
 - vluchttrichting
 - vluchttrichting
 - uitgang
 - brandverendheid constructie
 - brandverend - zelfsluitend
 - WBDBO scheidingsconstructie met een weerstand tegen branddoorslag en brandoverslag (WBDBO) van ten minste 60 minuten.
 - algemene noodverlichting
 - paniekslot
 - Ps deur vanaf de aangegeven zijde zonder sleutel te openen
 - vluchtroute
 - P (peil) = bovenkant afgewerkte vloer



2 situatie
1 : 1000



5 doorsnede A-A
1 : 100

OPDRACHTGEVER		informatie	
Zo in Brabant BV Scheveningsweg 46 2517 KY Den Haag		tekeningnummer	G2
		projectnummer	4017
ARCHITECT		betreft	Watertorenweg 1 en Nassaulaan 51 + 53 - plattegrond, situatie
CONSTRUCTEUR		fase	vergunning
AANNEMER		datum	1 december 2014
		revisie	B: 10 maart 2015
		schaal	1:100
		getekend	WVD
		formaat	A1
		KINDERDAGOPVANG 'DE WATERTOREN' STEENBERGEN BRANDVEILIG GEBRUIK	
DEFINIËREN, ORGANISEREN EN REALISEREN VAN BOUWPROJECTEN			
Timek bouwmanagement: brains in building			
		T +31 (0)166 606 810 F +31 (0)166 606 804 E bouwen@timek.nl I www.timek.nl Postbus 17 4690 AA Tholen Steenweg 1 4691 SM Tholen	

BEM1501273
gemeente Steenbergen