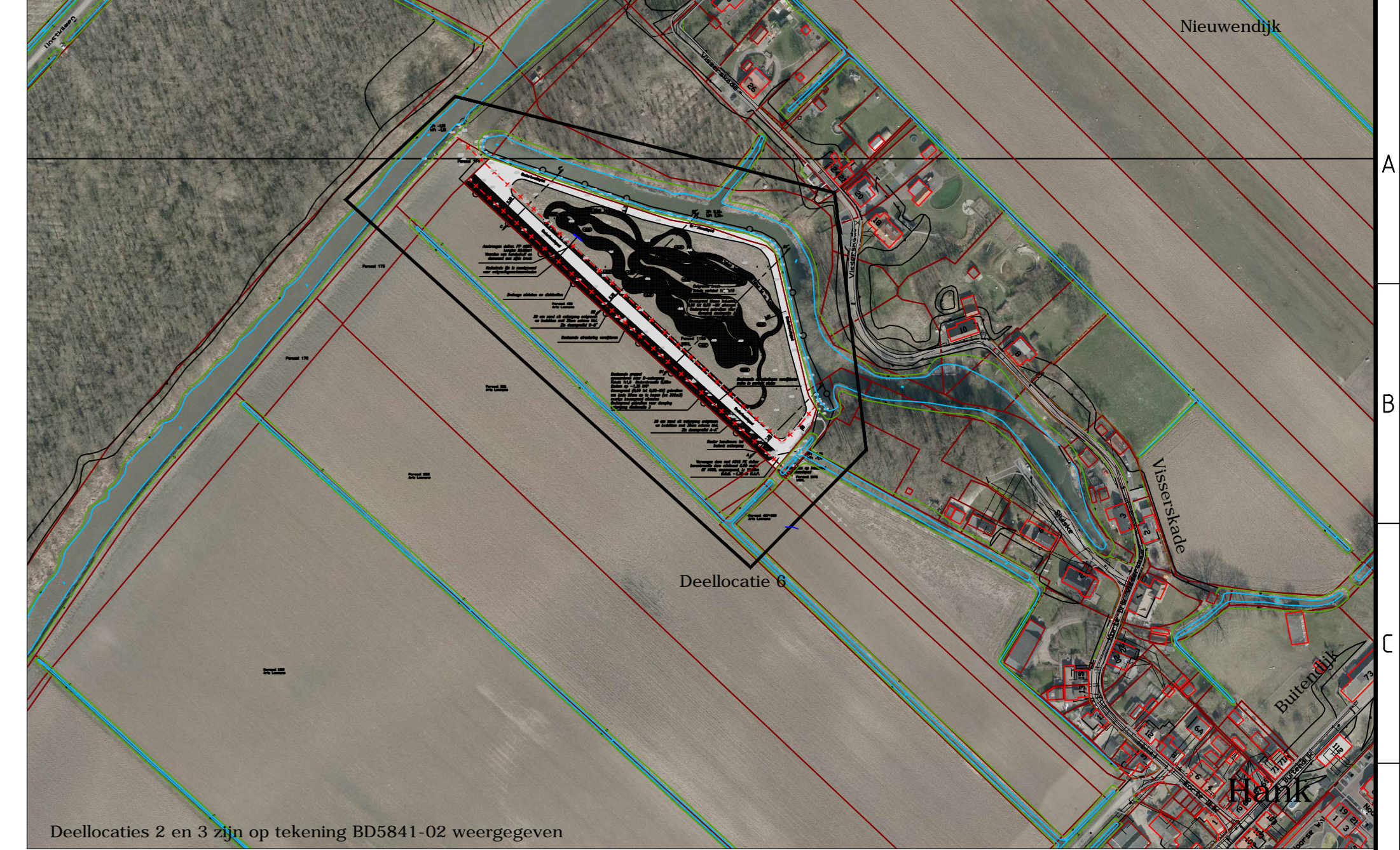
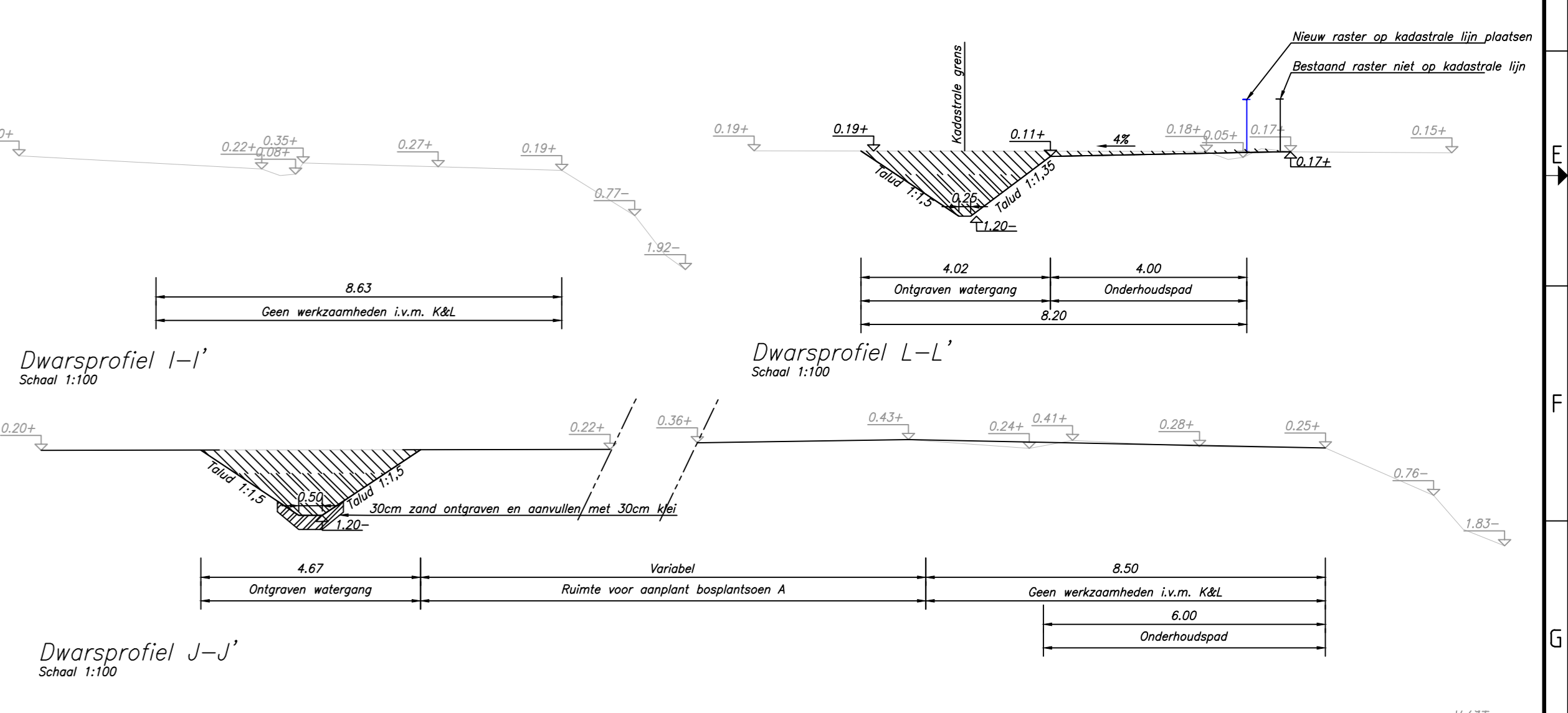


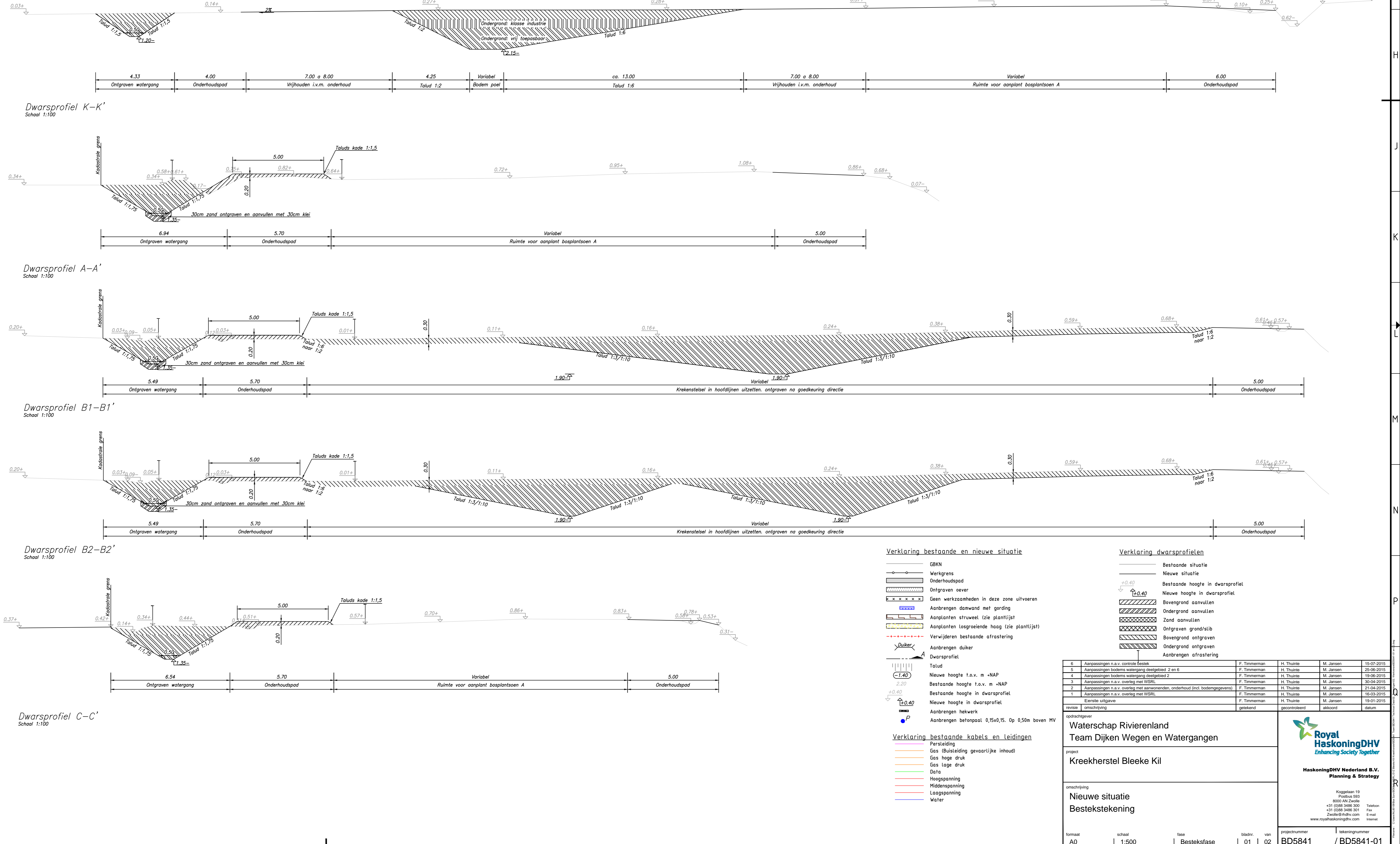
Deellocatie 2



Deellocaties 2 en 3 zijn op tekening BD5841-02 weergegeven



Deellocatie 6



Verklaring bestaande en nieuwe situatie

- GRN
- Werkgras
- Onderhoudspad
- Ontgraven oever
- Geen werkzaamheden in deze zone uitvoeren
- Aanplanten strandwal met gording
- Aanplanten losgrasland (zie plantlijst)
- Verwijderen bestaande afwatering
- Aanbrengen duiker
- Duikerpaal
- Talud
- Nieuwe hoogte f.a.v. m. NAP
- Bestaande hoogte f.a.v. m. NAP
- Bestaande hoogte in dwarsprofiel
- Nieuwe hoogte in dwarsprofiel
- Gras uitgraven
- Aanbrengen netwerk
- Aanbrengen betonnen paal 0,15x0,15 op 0,50m boven MV

Verklaring bestaande kabels en leidingen

- Perstering
- Gas (Bijdring gevaarrijke inhoud)
- Gas hoge druk
- Gas Lage druk
- Osbe
- Hoogspanning
- Hoofdspinning
- Laagspanning
- Water

Verklaring dwarsprofielen

- Bestaande situatie
- Nieuwe situatie
- Bestaande hoogte in dwarsprofiel
- Nieuwe hoogte in dwarsprofiel
- Bovengrond aanbrengen
- Ondergrond aanbrengen
- Ontgraven grond/slib
- Bovengrond ontgraven
- Ondergrond ontgraven
- Aanbrengen afwatering

№	omschrijving	aanvragen	toelichting	datum	
1	Aanbrengen o.a.v. oeverwal f.a.v. m. NAP	P. Tolenaar	H. Thijssen	M. Jansen	15-07-2015
2	Aanbrengen oeverwal met oeverwal op afstand 2 m	P. Tolenaar	H. Thijssen	M. Jansen	15-07-2015
3	Aanbrengen oeverwal met oeverwal op afstand 2 m	P. Tolenaar	H. Thijssen	M. Jansen	15-07-2015
4	Aanbrengen o.a.v. oeverwal f.a.v. m. NAP	P. Tolenaar	H. Thijssen	M. Jansen	15-07-2015
5	Aanbrengen o.a.v. oeverwal f.a.v. m. NAP	P. Tolenaar	H. Thijssen	M. Jansen	15-07-2015
6	Aanbrengen o.a.v. oeverwal f.a.v. m. NAP	P. Tolenaar	H. Thijssen	M. Jansen	15-07-2015
7	Aanbrengen o.a.v. oeverwal f.a.v. m. NAP	P. Tolenaar	H. Thijssen	M. Jansen	15-07-2015
8	Aanbrengen o.a.v. oeverwal f.a.v. m. NAP	P. Tolenaar	H. Thijssen	M. Jansen	15-07-2015
9	Aanbrengen o.a.v. oeverwal f.a.v. m. NAP	P. Tolenaar	H. Thijssen	M. Jansen	15-07-2015
10	Aanbrengen o.a.v. oeverwal f.a.v. m. NAP	P. Tolenaar	H. Thijssen	M. Jansen	15-07-2015

Waterschap Rivierland
Team Dijken Wegen en Watergangen
Kreekherstel Bleekse Kil

Nieuwe situatie
Besteksteking

Project: BD5841 / BD5841-01