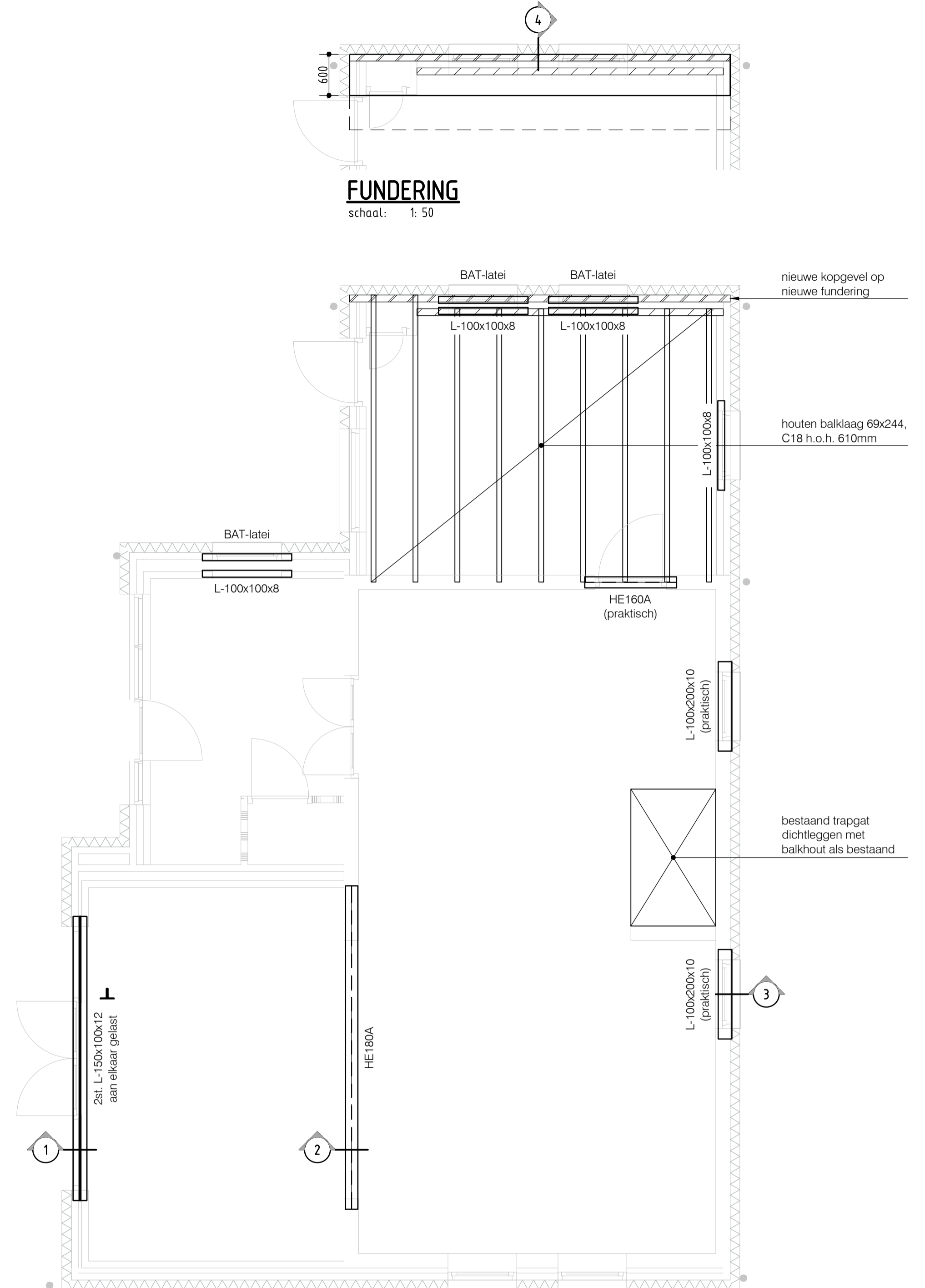


**FUNDERING**

schaaft: 1: 50



**VERDIEPINGSVLOER**

schaaft: 1: 50  
stalen liggers op spanning brengen met met stalen wiggen en ondersabelen met krimparme mortel



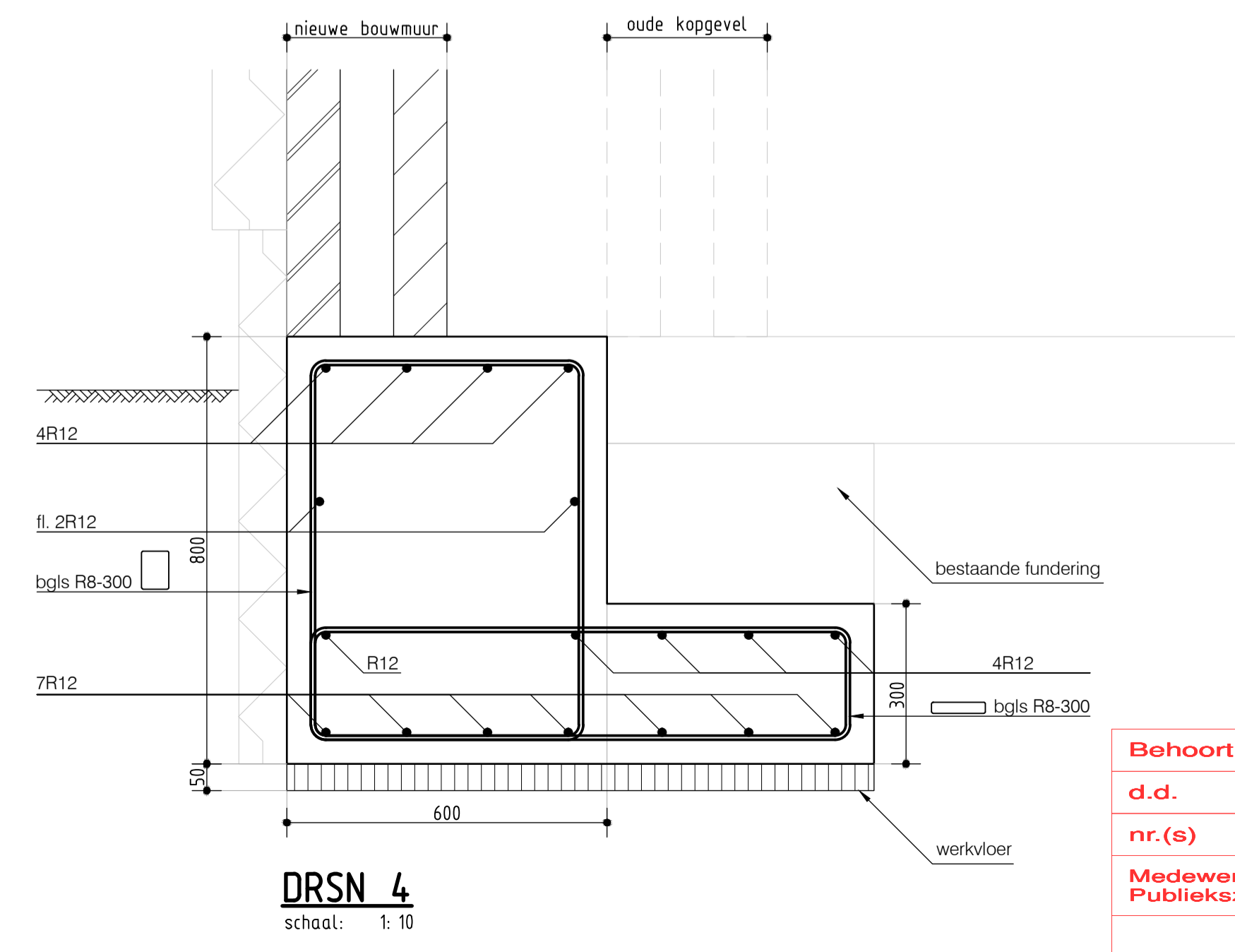
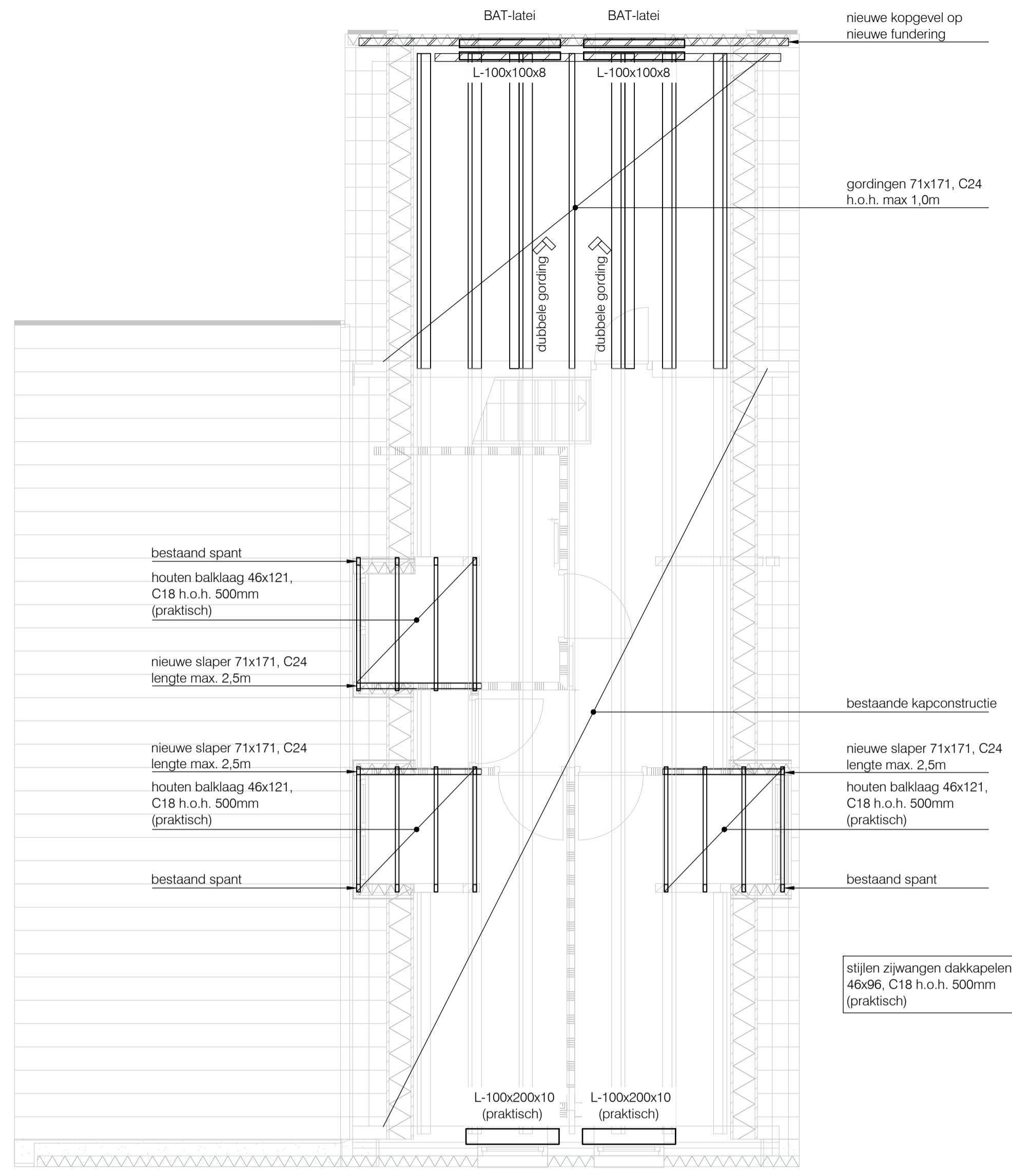
**DRSN 1**  
schaaft: 1: 10

**DRSN 2**  
schaaft: 1: 10

**DRSN 3**  
schaaft: 1: 10

**DAKCONSTRUCTIE**

schaaft: 1: 50  
stalen liggers op spanning brengen met met stalen wiggen en ondersabelen met krimparme mortel



**DRSN 4**  
schaaft: 1: 10

**LEGENDA**

	dragende wand
	gevelmetselwerk

**GEGEVENS STAAL**

Profielstaal	NEN-EN 10 025-4-2004, S 235 JR
Kokerprofielen	NEN-EN 10 210/219, S 275 JOH
Bouten en moeren	sterkteklasse 8.8 c.o.p., alm. volgens DIN 931, electrolytisch verzinkt
Ankers	sterkteklasse 4.6, electrolytisch verzinkt
Lassen	4mm, tenzij anders aangegeven
Behandeling	thermisch verzinken
electrolytisch verzinken	volgens NEN-EN 1403, NEN-EN-ISO 2081 en 10152
thermisch verzinken	volgens NEN-EN-ISO 1461 en 10240

**GEGEVENS M.B.T. IN HET WERK GESTORT BETON**

Onderdeel	Betonkwaliteit	Milieuklasse	Betondekking	Algemene gegevens
fundering	C20/25	XC2	35 mm	Cement: CEMIII/B42.5 LH HS Betonstaal: B500B
				Werkvloeren: C12/15
				aangegeven dekking is totale dekking dus inclusief eventuele nabewerking en eventuele oncontroleerbaarheid

uitvoeren volgens: NEN-EN 13670 + NEN-EN 206-1 + NEN 8005

**STANDAARD LAS- EN VERANKERINGSLENGTES (TENZIJ ANDERS AANGEGEVEN)**

algemeen (in mm)				bovenstaven (in mm)			
R6 =	R10 =	R16 =	R25 =	R6 =	R10 =	R16 =	R25 =
R8 = 375	R12 = 560	R20 =	R32 =	R8 = 535	R12 = 800	R20 =	R32 =

lassen verspringend aanbrengen

**GEGEVENS M.B.T. OVERIGE CONSTRUCTIEDELEN**

Houtkwaliteit	gordingen C24 (constructiehout) overig C18 (standaardbouw hout)	Opleggingen staalprofielen	opl. staalprofielen ondersabelen oplegglengte stalen lateien min. 150mm (tenzij anders aangegeven)
Kalkzandsteen	46x96, C18 h.o.h. 500mm (praktisch)	Oplegvlit	toepassen bij kanaalplaatvloer
Mortelkwaliteit	frep min. 7,5 N/mm2		

**OPMERKINGEN**

maatvoering in mm  
maatvoering in het werk controleren  
hoogmaten in mm t.o.v. Peil

**Ingenieursburo Maters en de Koning**

Multatullaan 8  
4707 LZ Roosendaal  
Tel. (0165) 524 524

Bisletweg 2  
2905 AW Capelle a/d IJssel  
Tel. (010) 258 18 20

Weg- en Waterbouwkunde, Beton- en Staalconstructies, Bouwkunde, Grondmechanica  
www.matersendekoning.nl

**OPDRACHTGEVER**  
Studio Architecture  
Voorstraat 36, 3241 EG Middelhamis

**ARCHITECT**  
Studio Architecture  
Voorstraat 36, 3241 EG Middelhamis

**PROJECTOMSCHRIJVING**  
Verbouw en uitbreiding woning  
Ruboordijk 5  
4681 SK Nieuw-Vossemeer

**TEKENINGOMSCHRIJVING**  
Constructietekening  
Dakconstructie, verdiepingvloer, fundering en details

SCHAAL: 1:50 / 1: 10  
FORMAAT: A1

DATUM	GETEKEND	GECONTROLEERD	OMSCHRIJVING	REVISIE
-	-	-	-	G
-	-	-	-	F
-	-	-	-	E
-	-	-	-	D
-	-	-	-	C
-	-	-	-	B
-	-	-	-	A

DATUM: 24 jul 2015  
GETEKEND: C. Krigger  
GECONTROLEERD: -  
PROJ. NR.: 15.165 · 001  
TEK. DO: 0

Behoort bij beschikking  
d.d. 28-07-2015  
nr.(s) ZK15000634  
Medewerker  
Publiekszaken/vergunningen

BEM1503909  
gemeente Steenbergen