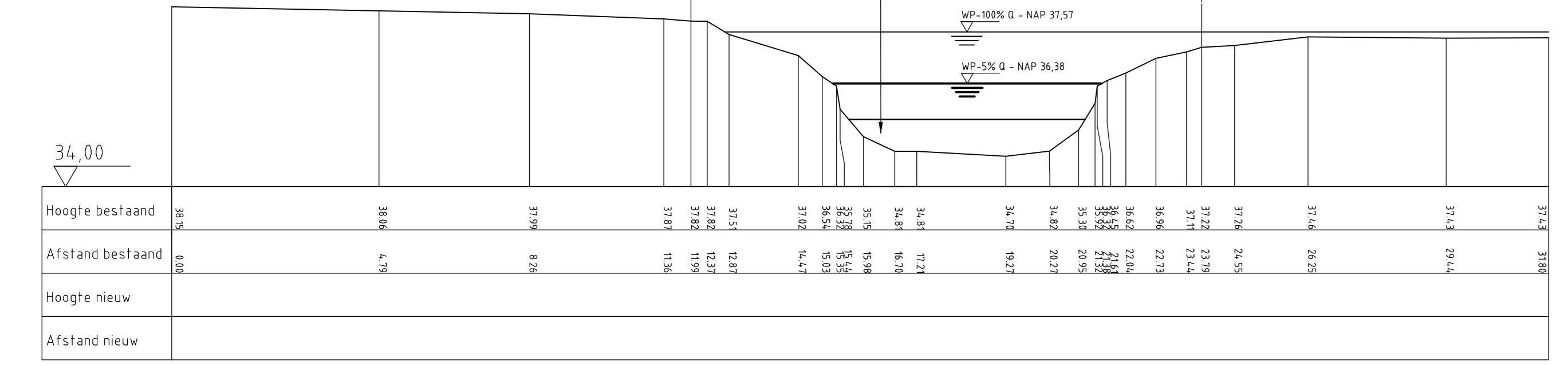
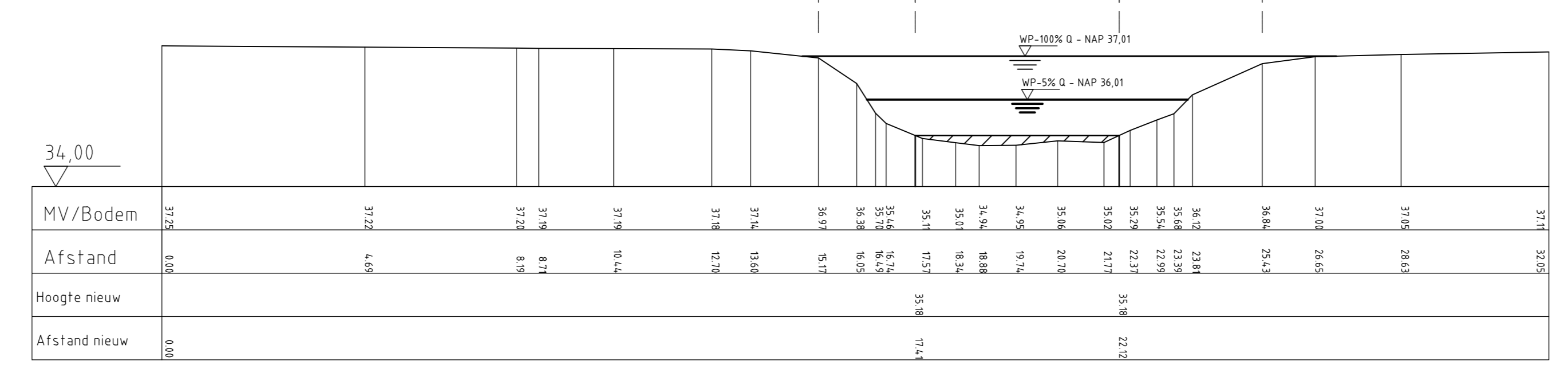


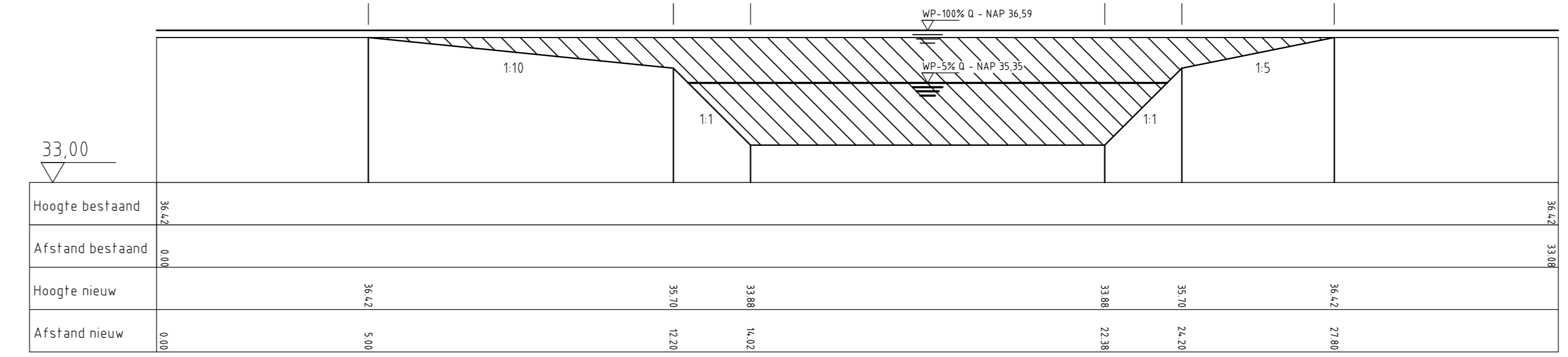
Principe profiel A-A' op basis van gemeten profiel 1



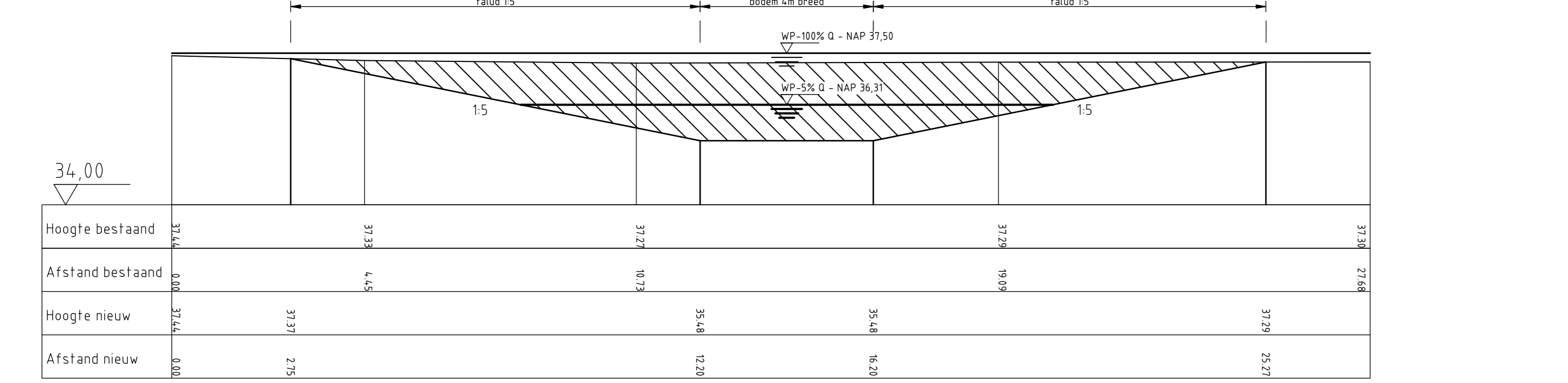
Principe profiel C-C' op basis van gemeten profiel 5



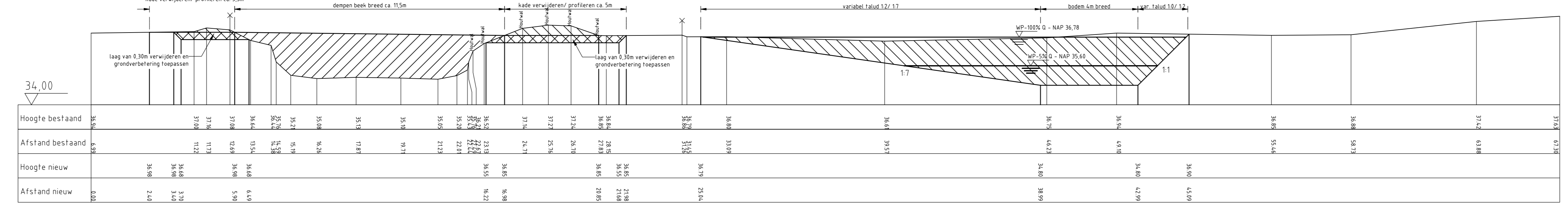
Principe profiel E-E' op basis van gemeten mv hoogte



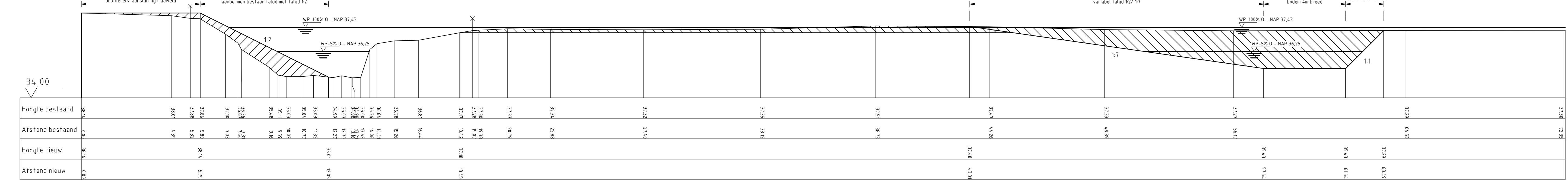
Principe profiel G-G' op basis van gemeten profiel 2



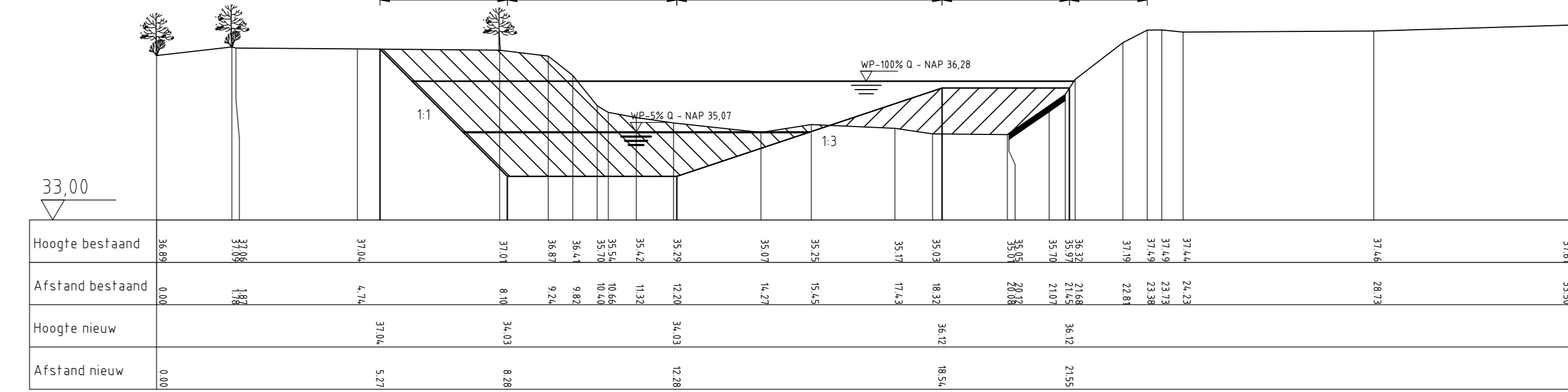
Principe profiel D-D' op basis van gemeten profiel 6



Principe profiel B-B' op basis van gemeten profiel 2



Principe profiel F-F' op basis van gemeten profiel 9



PRINCIPE DWARSPROFIELEN
 Schaal 1:100

PROFIELEN

- Bestand maasveld
- Waterpeil bij 100% Q
- Waterpeil bij 55% Q
- Nieuw maasveld
- Asfvullen
- Ontgraven
- Bestand raster
- Struiken en bomen

Maten in meters, tenzij anders vermeld
 Diameters in millimeters, tenzij anders vermeld
 Hoogtmaten in meters t.o.v. N.A.P., tenzij anders vermeld
 Lijngang bestaande kabels en leidingen ter indicatie aangegeven

Project: **Herinrichting Boven Slinge Burloseweg**

Onderdeel: **Principe dwarsprofielen & lengteprofiel**

Projectnummer: NC13180702
 Besteknummer: NC13180702-01
 Tekenaar: A.J.M. van Veghel
 Projectleider: L. van Hoften

Formaat: A4L
 Schaal: 1:1000/100
 Fase: DO
 Status: Definitief
 Datum: 22 januari 2015
 Tekeningnummer: 13180702-002

Opdrachtgever: Waterschap Rijn en IJssel

Verstuurde tekening: RPS
 Vastlegging Locatordata: RPS
 Project: Rijn en IJssel
 T 0245 - 429 696 F 0245 - 429 696 W www.rps.nl