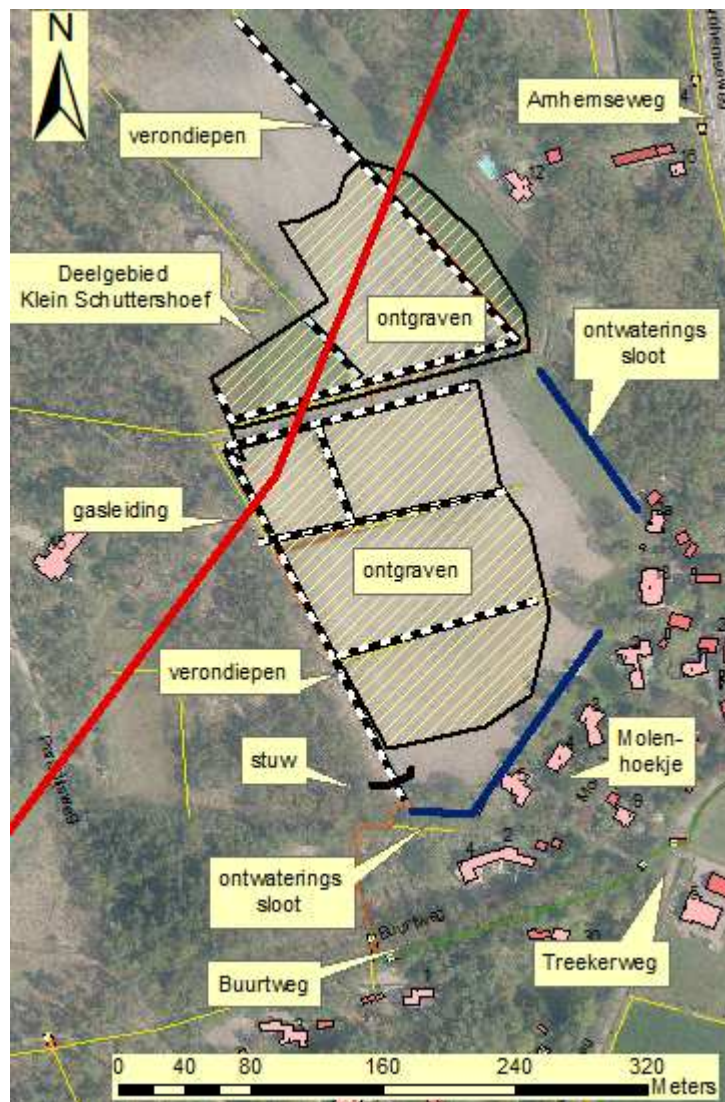


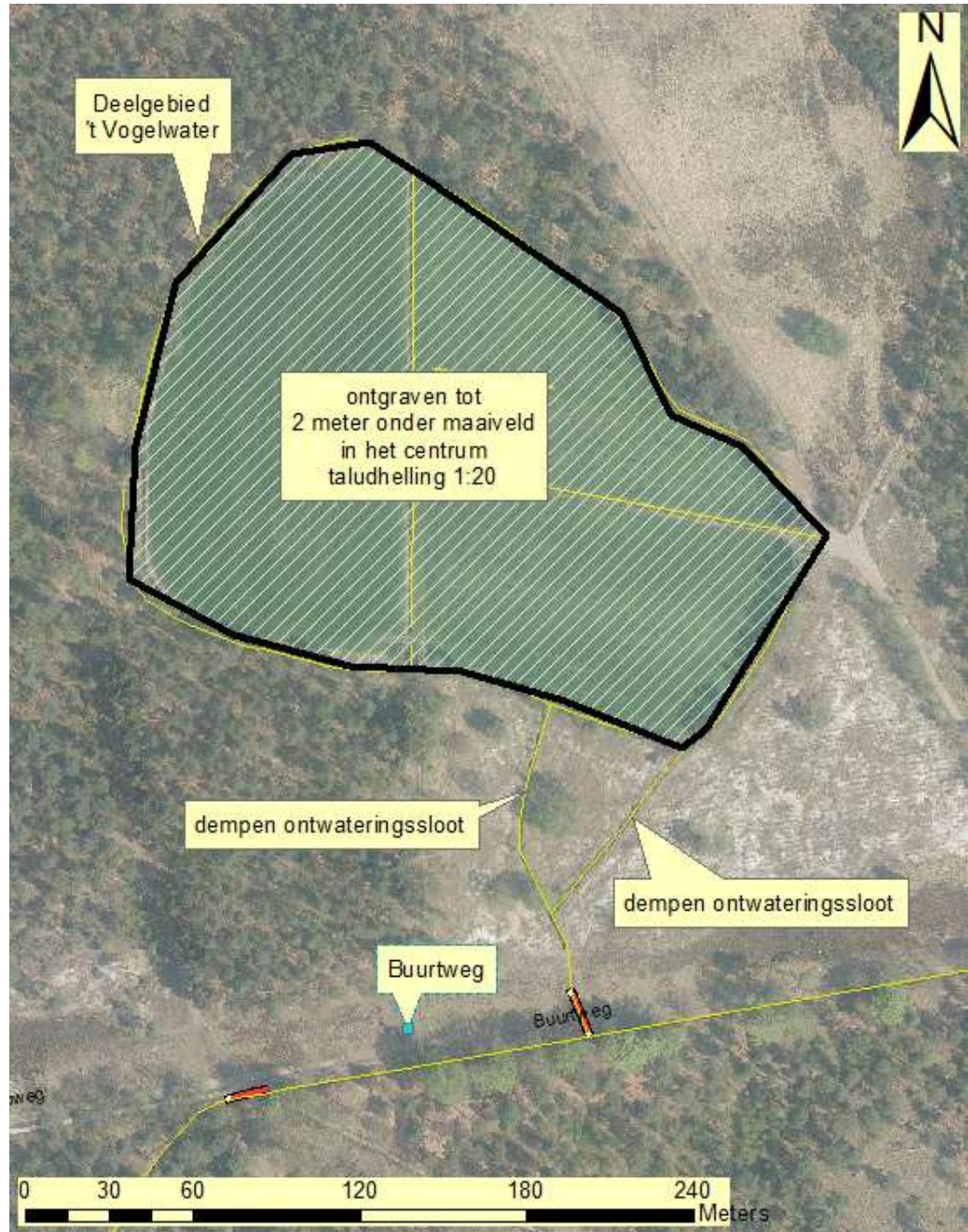
Bijlage 2: Situatietekening

Behorende bij de vergunning van Landgoed Den Treek-Henschoten N.V te Leusden, nummer 644983/659334, voor het verondiepen van oppervlaktewaterlichamen Bschoow en C en het variabel maken van een vaste stuw in een oppervlaktewaterlichaam Bschoow in het deelgebied Klein Schuttershoef; het graven en dempen van oppervlaktewaterlichamen C in het deelgebied 't Vogelwater; en het verondiepen van oppervlaktewaterlichamen C in het deelgebied De Troet Zuid, ten behoeve van de omvorming van landbouwpercelen naar natuur nabij de Buurtweg en de Treekerweg te Leusden.

Situatie Klein Schuttershoef



Situatietekening 't Vogelwater



Situatietekening De Troet Zuid

