



BESLUIT NATUURBESCHERMINGSWET 1998 VAN GEDEPUTEERDE STATEN VAN
GELDERLAND

Artikel 19d, 19e en 19kd lid 1 onder b

Datum : 12 juni 2015
Onderwerp : Natuurbeschermingswet 1998 – 2014-013650 - gemeente Lelystad
Activiteit : het uitbreiden van een melkveehouderij aan Knarweg 6, 8218 NB Lelystad
Verlenen/weigeren : verlenen vergunning

Aanvrager : H.H. Levers
Zaaknummer : 2014-013650

Beslissing van GEDEPUTEERDE STATEN VAN GELDERLAND op het verzoek van H.H. Levers, Knarweg 6, 8218 NB Lelystad, hierna te noemen aanvrager, van 3 oktober 2014 om een vergunning in het kader van de Natuurbeschermingswet 1998, hierna de Nbw 1998.

Aanvraag en procesverloop

De aanvraag voorziet in een uitbreiding met een ligboxenstal. Tevens wordt de loods verbouwd en ingericht als dierenverblijf waarin extra dieren gehouden worden. De inrichting is gelegen op ongeveer 16.350 meter van het Natura 2000-gebied Veluwe.

Voor de beoordeling van de aanvraag is het aanvraagformulier Nbw 1998 agrarische bedrijven inclusief bijlagen, d.d. 30 september 2014, gebruikt.

Het ontwerpbesluit heeft gedurende zes weken ter inzage gelegen. Wij hebben binnen deze termijn geen zienswijzen ontvangen.

Op deze vergunningaanvraag is afdeling 3.4 van de Algemene wet bestuursrecht van toepassing verklaard.

Besluit

Gedeputeerde Staten van Gelderland;
Gelet op de artikelen 10a, 16, 19d, 19e en 19kd lid 1 onder b van de Nbw 1998;

HEBBEN BESLOTEN

H.H. Levers een vergunning conform de beschrijving in de aanvraag te **verlenen** onder het voorschrift dat de vergunning op het bedrijf aanwezig dient te zijn.

Beoordeling van de aanvraag

De aanvraag betreft een melkveehouderij waarbij een uitbreiding en wijziging plaatsvindt in dieraantallen en staltypen.

De mogelijk schadelijke effecten op de instandhoudingsdoelstellingen worden uitsluitend veroorzaakt door stikstofdepositie. Voor dit bedrijf is niet eerder een vergunning dan wel een verklaring van geen bedenkingen (hierna vvgb) op grond van de Nbw 1998 verleend.

Aangezien salderen op grond van het salderingssysteem niet meer mogelijk is, is voor deze aanvraag artikel 15 van de Verordening Stikstof en Natura 2000 Gelderland van toepassing.

Mogelijke effecten kunnen optreden op het Natura 2000-gebied Veluwe. De instandhoudingsdoelstellingen van het voor deze aanvraag relevante Natura 2000-gebied zijn vermeld in bijlage 1.

Toetsing Depositie

Binnen de Natura 2000-gebieden zijn verschillende habitattypen aanwezig. Deze hebben een kritische depositiewaarde. Als de ammoniakdepositie boven deze waarde uitkomt, kunnen er soorten verdwijnen die kenmerkend zijn voor deze habitattypen.

Nu sprake is van een wijziging van de bestaande activiteit kan, ondanks de te treffen maatregelen, een depositietoename op de stikstofgevoelige habitattypen per saldo niet op voorhand worden uitgesloten.

De uitspraak van de Afdeling Bestuursrechtspraak van de Raad van State van 13 november 2013 (uitspraak 201211640/1/R2) heeft er toe geleid dat bestaande rechten als volgt worden vastgelegd:

Wanneer voor een veehouderij na de referentiedatum (7 december 2004 voor Habitatrichtlijngebieden, 24 maart 2000 voor Vogelrichtlijngebieden) een situatie is vergund of gemeld waarin de ammoniakemissie lager is dan in de situatie op de referentiedatum, wordt uitgegaan van de situatie met de laagste ammoniakemissie. In alle andere gevallen wordt uitgegaan van de laatst vergunde of gemelde situatie op de referentiedatum.

Voor de inrichting zijn de onderstaande vergunningen verleend:

Tabel 1 Vergunningenhistorie aanvrager

Vergunning/melding	Datum	Emissie (kg)
Milieuvergunning	31 januari 1994	1.901,5
Milieuvergunning	11 mei 2007	4.371,5

Op grond hiervan stellen wij vast dat ten tijde van de plaatsing als Habitatrichtlijngebied op de lijst van communautair belang danwel de aanwijzing in het kader van de Vogelrichtlijn nationale toestemming was verleend.

Voor het bedrijf is geen situatie vergund of gemeld waarin de ammoniakemissie lager is dan in de situatie op de referentiedatum.

Uit de aanvraag blijkt dat aanvrager wenst te salderen met het bedrijf gelegen aan Haspel 127-129 te Ermelo.

Voor het saldeerbedrijf zijn de onderstaande vergunningen verleend:

Tabel 2 Vergunningenhistorie saldeerbedrijf

Vergunning/melding	Datum	Emissie (kg)
Milieuvergunning	9 augustus 1996	3.836,0
Milieuvergunning	10 september 1998	3.836,0

Op grond hiervan stellen wij vast dat ten tijde van de plaatsing als Habitatrichtlijngebied op de lijst van communautair belang danwel de aanwijzing in het kader van de Vogelrichtlijn nationale toestemming was verleend

Voor het bedrijf is geen situatie vergund of gemeld waarin de ammoniakemissie lager is dan in de situatie op de referentiedatum.

Uit de aangeleverde stukken blijkt dat 589,5 kg van de ammoniakemissierechten, van de inrichting aan Haspel 127-129 te Ermelo, worden gebruikt ten behoeve van de aangevraagde saldering.

Uit de aangeleverde stukken blijkt dat op 1 oktober 2014 door deze inrichting bij de gemeente Ermelo een verzoek tot intrekking is ingediend.

Veebezetting

In tabel 3 is de vergunde veebezetting op 24 maart 2000 en de aangevraagde veebezetting van het aangevraagde bedrijf weergegeven. In tabel 4 is de vergunde veebezetting op 24 maart 2000 en de veebezetting na saldering weergegeven voor het bedrijf waarmee de aanvrager wenst te salderen.

Tabel 3 Veebezetting aanvrager Knarweg 6 te Lelystad

Vergunde veebezetting op 24 maart 2000		
Diersoort	Rav-code	Aantal
Melkkoeien	A1.100.1	155
Vrouwelijk jongvee	A3	110

Aangevraagde veebezetting		
Diersoort	Rav-code / BWL	Aantal
Melkkoeien	A1.100.2	450
Vrouwelijk jongvee	A3	317

Tabel 4 Veebezetting van het bedrijf dat N-rechten overdraagt, adres: Haspel 127-129 te Ermelo

Vergunde veebezetting op 24 maart 2000		
Diersoort	Rav-code	Aantal
Ouderdieren vleeseenden	G1.100	2.800
Slachteenden	G2.1.100	14.000

Veebezetting na saldering		
Diersoort	Rav-code	Aantal
Ouderdieren vleeseenden	G1.100	2.145
Slachteenden	G2.1.100	12.191

Depositie

Voor de dichtstbijzijnde habitattypen, die voor deze aanvraag relevant zijn, is de depositie in de verschillende situaties weergegeven in tabel 5. Een negatieve waarde in de kolom verschil houdt in dat er sprake is van een afname van de depositie op het betreffende habitatype.

Tabel 5 NH₃-depositie van de bedrijven in mol/ha/jr

Habitatype	Depositie (berekening incl. saldering)		
	24 maart 2000	Aanvraag	Verskil
Veluwe			
H4030 Droge heide	13,7	11,7	-2,0
H2330 Zandverstuivingen	5,4	4,8	-0,6
H2310 Stuifzandheide met struikheide	11,4	9,9	-1,5
H9190 Oude eikenbossen	1,7	1,6	-0,1

Uit tabel 5 blijkt dat de aanvraag niet tot gevolg heeft dat de stikstofdepositie op de aanwezig stikstofgevoelige habitattypen toeneemt.

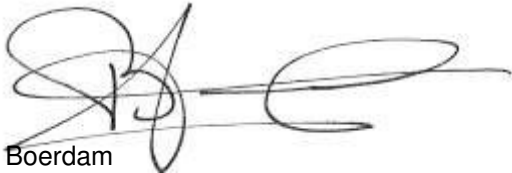
Vanwege de directe samenhang tussen de bedrijven, is de vermindering van de veebezetting van het bedrijf gelegen aan Haspel 127-129 te Ermelo te beschouwen als een mitigerende maatregel op grond waarvan is verzekerd dat de stikstofdepositie per saldo niet zal toenemen.

Aangezien voor dit bedrijf niet eerder een vergunning of een verklaring van geen bedenkingen op grond van de Nbw 1998 is verleend, is verlening van de vergunning mogelijk voor zover vereisten op economisch, sociaal en cultureel gebied, alsmede regionale en lokale belangen zich hier niet tegen verzetten. Niet is gebleken dat deze belangen vergunningverlening in de weg staan.

Conclusie

Op grond van het vorenstaande hebben wij gezien de passende beoordeling en de getroffen mitigerende maatregelen de zekerheid verkregen dat het project geen significant negatieve effecten heeft op de instandhoudingsdoelen van de betrokken Natura 2000-gebieden. Nu tevens de belangen zoals vermeld in artikel 19 e sub c Nbw 1998 niet aan de orde zijn, kan de vergunning worden verleend.

Namens Gedeputeerde Staten van Gelderland,



H. Boerdam

Belanghebbenden kunnen binnen zes weken na dagtekening van het besluit hiertegen beroep instellen bij de Afdeling bestuursrechtspraak van de Raad van State (Postbus 20019, 2500 EA 's-Gravenhage).

Zij die partij zijn in de hoofdzaak kunnen bij de voorzitter van de Afdeling bestuursrechtspraak een verzoek indienen om een voorlopige voorziening te treffen.

Voor het behandelen van het beroepschrift en voor het behandelen van een verzoek om een voorlopige voorziening wordt griffierecht geheven.
Over de hoogte en de wijze van betaling van het griffierecht kunt u informatie verkrijgen bij de Raad van State, telefoonnummer (070) 426 44 26.

Bijlagen

- Bijlage 1: Instandhoudingsdoelstellingen
- Bijlage 2: AAgro-Stacksberekening vergunde situatie inclusief saldering
- Bijlage 3: AAgro-Stacksberekening aangevraagde situatie (inclusief salderen)

BIJLAGE 1: Instandhoudingsdoelstellingen van het voor deze aanvraag relevante Natura 2000-gebied

Veluwe (Habitatrichtlijn en Vogelrichtlijn)

Aanwijzing en aanmelding

Het gebied Veluwe is op 11 juni 2014 definitief aangewezen als Habitatrichtlijngebied. De aanwijzing als Beschermd natuurmonument van de Leemputten bij Staverden en het mosterdveen is hiermee van rechtswege komen te vervallen.

De Veluwe is op 24 maart 2000 aangewezen als Vogelrichtlijngebied. In 2003 is de Veluwe aangemeld als Habitatrichtlijngebied bij de Europese Commissie. Op 7 december 2004 heeft de Europese Commissie de communautaire lijst vastgesteld op basis waarvan Nederland het gebied moet aanwijzen.

In onderstaande tabel staan de voor NH₃ gevoelige instandhoudingsdoelstellingen voor het Natura 2000-gebied Veluwe.

Tabel 1 Instandhoudingsdoelstellingen (Bron: Aanwijzingsbesluit Veluwe)
(= behoudsdoelstelling; > ontwikkelingsdoelstelling)

<i>Habitattypen</i>	<i>Doelstelling verspreiding</i>	<i>Doelstelling oppervlakte</i>	<i>Doelstelling kwaliteit</i>
H2310 Stuiwzandheiden met struikheide	=	>	>
H2320 Binnenlandse kraaiheidebegroeiingen	=	=	=
H2330 Zandverstuivingen	=	>	>
H3130 Zwakgebufferde vennen	=	=	=
H3160 Zure vennen	=	=	>
H4010A Vochtige heiden op zandgronden	=	>	>
H4030 Droge heiden	=	>	>
H5130 Jeneverbesstruwelen	=	=	>
H6230 Heischrale graslanden ¹	=	>	>
H6410 Blauwgraslanden	=	>	>
H7110B Actief hoogveen ¹	=	>	>
H7140 Overgangs en trilvenen	=	=	=
H7150 Pioniervegetaties met snavelbiezen	=	>	>
H7230 Kalkmoerassen	=	=	=
H9120 Beuken-eikenbossen met hulst	=	>	>
H9190 Oude eikenbossen	=	>	>
H91E0C Beekbegeleidende alluviale bossen ¹	=	=	>

¹Prioritair habitatype

BIJLAGE 2: AAgro-Stacksberekening vergunde situatie inclusief saldering

Naam van de berekening: knarweg 6 lelystad huidige situa
 Gemaakt op: 15-12-2014 14:13:15
 Zwaartepunt X: 170,000 Y: 483,800
 Cluster naam: 2014-013650 knarweg 6 Lelystad
 Berekende ruwheid: 0,38 m

Emissie Punten:

Volgnr.	BronID	X-coord.	Y-coord.	Hoogte	Gem.geb. hoogte	Diam.	Uittr. snelheid	Emissie
1	Stal 1, ligboxstal	160 485	494 102	1,5	1,5	0,5	0,40	1 902
2	Stal 2, ligboxstal	160 449	494 062	1,5	1,5	0,5	0,40	0
3	Stal 3, Loods	160 449	494 022	1,5	1,5	0,5	0,40	0
4	Stal 4, eenlingboxen	160 480	494 139	1,5	1,5	5,0	0,40	0
5	Haspel, D1	172 710	480 821	1,5	1,5	0,5	0,40	327
6	Haspel, D2	172 717	480 832	1,5	1,5	0,5	0,40	327
7	Haspel, D3	172 724	480 843	1,5	1,5	0,5	0,40	327
8	Haspel, D4	172 732	480 857	1,5	1,5	0,5	0,40	327
9	Haspel, D5	172 740	480 868	1,5	1,5	0,5	0,40	327
10	Haspel, D6	172 772	480 780	1,5	1,5	0,5	0,40	327
11	Haspel, D7	172 780	480 792	1,5	1,5	0,5	0,40	327
12	Haspel, D8	172 788	480 803	1,5	1,5	0,5	0,40	327
13	Haspel, D9	172 795	480 815	1,5	1,5	0,5	0,40	327
14	Haspel, E1	172 747	480 879	1,5	1,5	0,5	0,40	179
15	Haspel, E2	172 756	480 879	1,5	1,5	0,5	0,40	179
16	Haspel, E3	172 803	480 827	1,5	1,5	0,5	0,40	179
17	Haspel, E4	172 810	480 838	1,5	1,5	0,5	0,40	179
18	Haspel, E5	172 818	480 850	1,5	1,5	0,5	0,40	179

Gevoelige locaties:

Volgnummer	Naam	X coördinaat	Y coördinaat	Depositie
1	H4030	169 993	477 993	1,32
2	H2330	172 845	483 418	5,40
3	H2310	172 980	482 470	11,43
4	H9190	176 452	485 102	1,69
5	H4030	173 663	481 844	13,65

Details van Emissie Punt: Stal 1, ligboxstal (673)

Volgnr.	Code	Type	Aantal	Emissie	Totaal
1	A1.100.1	melkkoeien	155	9.5	1472.5
2	A3	vrouwelijk jongvee	110	3.9	429

Details van Emissie Punt: Stal 2, ligboxstal (674)

Volgnr.	Code	Type	Aantal	Emissie	Totaal
---------	------	------	--------	---------	--------

Details van Emissie Punt: Stal 3, Loods (675)

Volgnr.	Code	Type	Aantal	Emissie	Totaal
---------	------	------	--------	---------	--------

Details van Emissie Punt: Stal 4, eenlingboxen (676)

Volgnr.	Code	Type	Aantal	Emissie	Totaal
---------	------	------	--------	---------	--------

Details van Emissie Punt: Haspel, D1 (677)

Volgnr.	Code	Type	Aantal	Emissie	Totaal
1	G2.1.100	vleeseenden	1555	0.21	326.55

Details van Emissie Punt: Haspel, D2 (678)

Volgnr.	Code	Type	Aantal	Emissie	Totaal
1	D2.1.100	vleeseenden	1555	0.21	326.55

Details van Emissie Punt: Haspel, D3 (679)

Volgnr.	Code	Type	Aantal	Emissie	Totaal
1	G2.1.100	vleeseenden	1555	0.21	326.55

Details van Emissie Punt: Haspel, D4 (680)

Volgnr.	Code	Type	Aantal	Emissie	Totaal
1	G2.1.100	vleeseenden	1555	0.21	326.55

Details van Emissie Punt: Haspel, D5 (681)

Volgnr.	Code	Type	Aantal	Emissie	Totaal
1	G2.1.100	vleeseenden	1556	0.21	326.76

Details van Emissie Punt: Haspel, D6 (682)

Volgnr.	Code	Type	Aantal	Emissie	Totaal
1	D2.1.100	vleeseenden	1556	0.21	326.76

Details van Emissie Punt: Haspel, D7 (683)

Volgnr.	Code	Type	Aantal	Emissie	Totaal
1	G2.1.100	vleeseenden	1556	0.21	326.76

Details van Emissie Punt: Haspel, D8 (684)

Volgnr.	Code	Type	Aantal	Emissie	Totaal
1	G2.1.100	vleeseenden	1556	0.21	326.76

Details van Emissie Punt: Haspel, D9 (685)

Volgnr.	Code	Type	Aantal	Emissie	Totaal
1	G2.1.100	vleeseenden	1556	0.21	326.76

Details van Emissie Punt: Haspel, E1 (686)

Volgnr.	Code	Type	Aantal	Emissie	Totaal
1	G1.100	ouderdieren van vleeseenden	560	0.32	179.2

Details van Emissie Punt: Haspel, E2 (687)

Volgnr.	Code	Type	Aantal	Emissie	Totaal
1	G1.100	ouderdieren van vleeseenden	560	0.32	179.2

Details van Emissie Punt: Haspel, E3 (688)

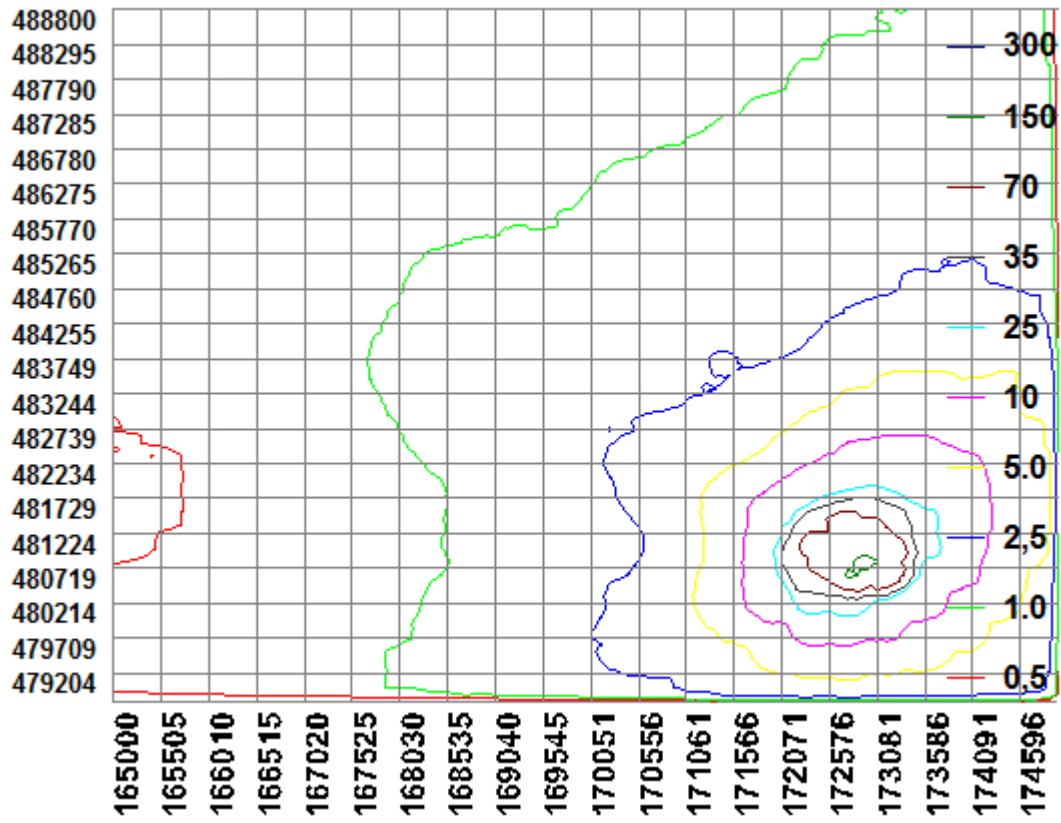
Volgnr.	Code	Type	Aantal	Emissie	Totaal
1	G1.100	ouderdieren van vleeseenden	560	0.32	179.2

Details van Emissie Punt: Haspel, E4 (689)

Volgnr.	Code	Type	Aantal	Emissie	Totaal
1	G1.100	ouderdieren van vleeseenden	560	0.32	179.2

Details van Emissie Punt: Haspel, E5 (690)

Volgnr.	Code	Type	Aantal	Emissie	Totaal
1	G1.100	ouderdieren van vleeseenden	560	0.32	179.2



BIJLAGE 3: AAgro-Stacksberekening aangevraagde situatie

Naam van de berekening: knarweg 6 aangevraagde situatie
 Gemaakt op: 16-12-2014 8:45:27
 Zwaartepunt X: 170,000 Y: 483,800
 Cluster naam: 2014-013650 knarweg 6 Lelystad
 Berekenende ruwheid: 0,38 m

Emissie Punten:

Volgnr.	BronID	X-coord.	Y-coord.	Hoogte	Gem.geb. hoogte	Diam.	Uittr. snelheid	Emissie
1	Stal 1, ligboxstal	160 485	494 102	1,5	1,5	0,5	0,40	2 716
2	Stal 2, ligboxstal	160 449	494 062	1,5	1,5	0,5	0,40	2 772
3	Stal 3, Loods	160 449	494 022	1,5	1,5	0,5	0,40	593
4	Stal 4, eenlingboxen	160 480	494 139	1,5	1,5	5,0	0,40	98
5	Haspel, D1	172 710	480 821	1,5	1,5	0,5	0,40	284
6	Haspel, D2	172 717	480 832	1,5	1,5	0,5	0,40	284
7	Haspel, D3	172 724	480 843	1,5	1,5	0,5	0,40	284
8	Haspel, D4	172 732	480 857	1,5	1,5	0,5	0,40	284
9	Haspel, D5	172 740	480 868	1,5	1,5	0,5	0,40	285
10	Haspel, D6	172 772	480 780	1,5	1,5	0,5	0,40	285
11	Haspel, D7	172 780	480 792	1,5	1,5	0,5	0,40	285
12	Haspel, D8	172 788	480 803	1,5	1,5	0,5	0,40	285
13	Haspel, D9	172 795	480 815	1,5	1,5	0,5	0,40	285
14	Haspel, E1	172 747	480 879	1,5	1,5	0,5	0,40	137
15	Haspel, E2	172 756	480 879	1,5	1,5	0,5	0,40	137
16	Haspel, E3	172 803	480 827	1,5	1,5	0,5	0,40	137
17	Haspel, E4	172 810	480 838	1,5	1,5	0,5	0,40	137
18	Haspel, E5	172 818	480 850	1,5	1,5	0,5	0,40	137

Gevoelige locaties:

Volgnummer	Naam	X coördinaat	Y coördinaat	Depositie
1	H4030	169 993	477 993	1,26
2	H2330	172 845	483 418	4,80
3	H2310	172 980	482 470	9,89
4	H9190	176 452	485 102	1,58
5	H4030	173 663	481 844	11,70

Details van Emissie Punt: Stal 1, ligboxstal (673)

Volgnr.	Code	Type	Aantal	Emissie	Totaal
1	A1.100.2	melkkoeien	170	11	1870
2	A3	vrouwelijk jongvee	217	3.9	846.3

Details van Emissie Punt: Stal 2, ligboxstal (674)

Volgnr.	Code	Type	Aantal	Emissie	Totaal
1	A1.100.2	melkkoeien	252	11	2772

Details van Emissie Punt: Stal 3, Loods (675)

Volgnr.	Code	Type	Aantal	Emissie	Totaal
1	A3	vrouwelijk jongvee	73	3.9	284.7
2	A1.100.2	melkkoeien	28	11	308

Details van Emissie Punt: Stal 4, eenlingboxen (676)

Volgnr.	Code	Type	Aantal	Emissie	Totaal
1	A3	vrouwelijk jongvee	25	3.9	97.5

Details van Emissie Punt: Haspel, D1 (677)

Volgnr.	Code	Type	Aantal	Emissie	Totaal
1	G2.1.100	vleeseenden	1354	0.21	284.34

Details van Emissie Punt: Haspel, D2 (678)

Volgnr.	Code	Type	Aantal	Emissie	Totaal
1	D2.1.100	vleeseenden	1354	0.21	284.34

Details van Emissie Punt: Haspel, D3 (679)

Volgnr.	Code	Type	Aantal	Emissie	Totaal
1	G2.1.100	vleeseenden	1354	0.21	284.34

Details van Emissie Punt: Haspel, D4 (680)

Volgnr.	Code	Type	Aantal	Emissie	Totaal
1	G2.1.100	vleeseenden	1354	0.21	284.34

Details van Emissie Punt: Haspel, D5 (681)

Volgnr.	Code	Type	Aantal	Emissie	Totaal
1	G2.1.100	vleeseenden	1355	0.21	284.55

Details van Emissie Punt: Haspel, D6 (682)

Volgnr.	Code	Type	Aantal	Emissie	Totaal
1	D2.1.100	vleeseenden	1355	0.21	284.55

Details van Emissie Punt: Haspel, D7 (683)

Volgnr.	Code	Type	Aantal	Emissie	Totaal
1	G2.1.100	vleeseenden	1355	0.21	284.55

Details van Emissie Punt: Haspel, D8 (684)

Volgnr.	Code	Type	Aantal	Emissie	Totaal
1	G2.1.100	vleeseenden	1355	0.21	284.55

Details van Emissie Punt: Haspel, D9 (685)

Volgnr.	Code	Type	Aantal	Emissie	Totaal
1	G2.1.100	vleeseenden	1355	0.21	284.55

Details van Emissie Punt: Haspel, E1 (686)

Volgnr.	Code	Type	Aantal	Emissie	Totaal
1	G1.100	ouderdieren van vleeseenden	429	0.32	137.28

Details van Emissie Punt: Haspel, E2 (687)

Volgnr.	Code	Type	Aantal	Emissie	Totaal
1	G1.100	ouderdieren van vleeseenden	429	0.32	137.28

Details van Emissie Punt: Haspel, E3 (688)

Volgnr.	Code	Type	Aantal	Emissie	Totaal
1	G1.100	ouderdieren van vleeseenden	429	0.32	137.28

Details van Emissie Punt: Haspel, E4 (689)

Volgnr.	Code	Type	Aantal	Emissie	Totaal
1	G1.100	ouderdieren van vleeseenden	429	0.32	137.28

Details van Emissie Punt: Haspel, E5 (690)

Volgnr.	Code	Type	Aantal	Emissie	Totaal
1	G1.100	ouderdieren van vleeseenden	429	0.32	137.28

