

Bijlage 2: Situatietekeningen

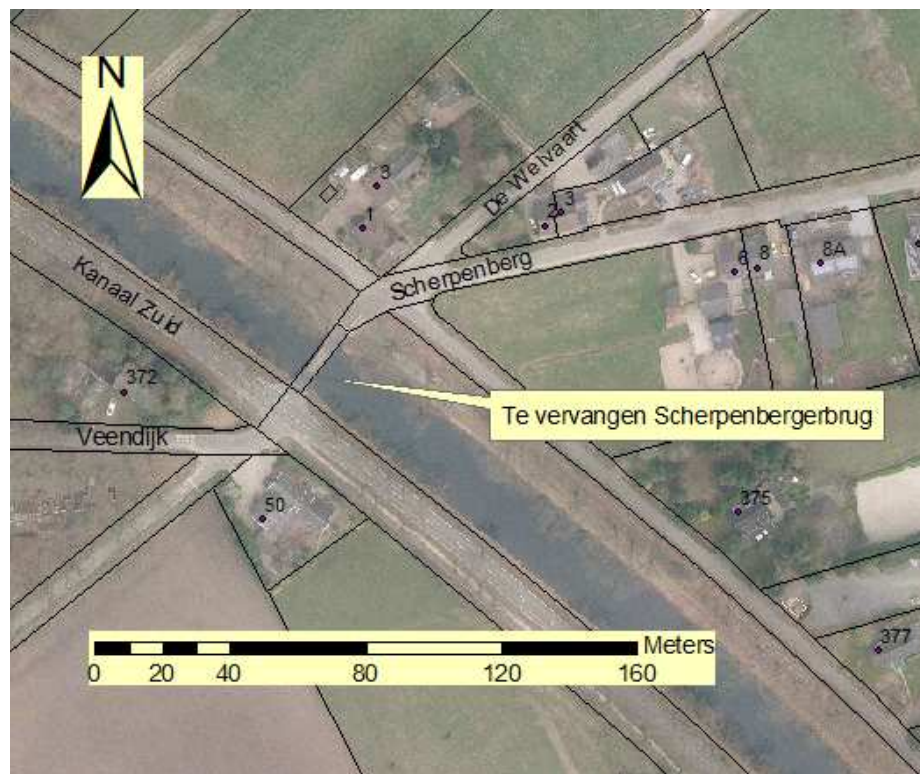
Behorende bij de vergunning van gemeente Apeldoorn, nummer 631845/658550, voor het vervangen van een drietal bruggen over een oppervlaktewaterlichaam A (het Apeldoorns Kanaal) tussen Apeldoorn en Loenen bestaande uit:

- Woudwegbrug, Woudweg te Klarenbeek;
- Scherpenbergerbrug, Scherpenberg te Klarenbeek;
- Klabanus, Voorsterweg te Loenen.

Situatietekeningen:



Woudwegbrug



Scherpenbergerbrug



Klabanusbrug

Bijlage 2: Situatietekeningen

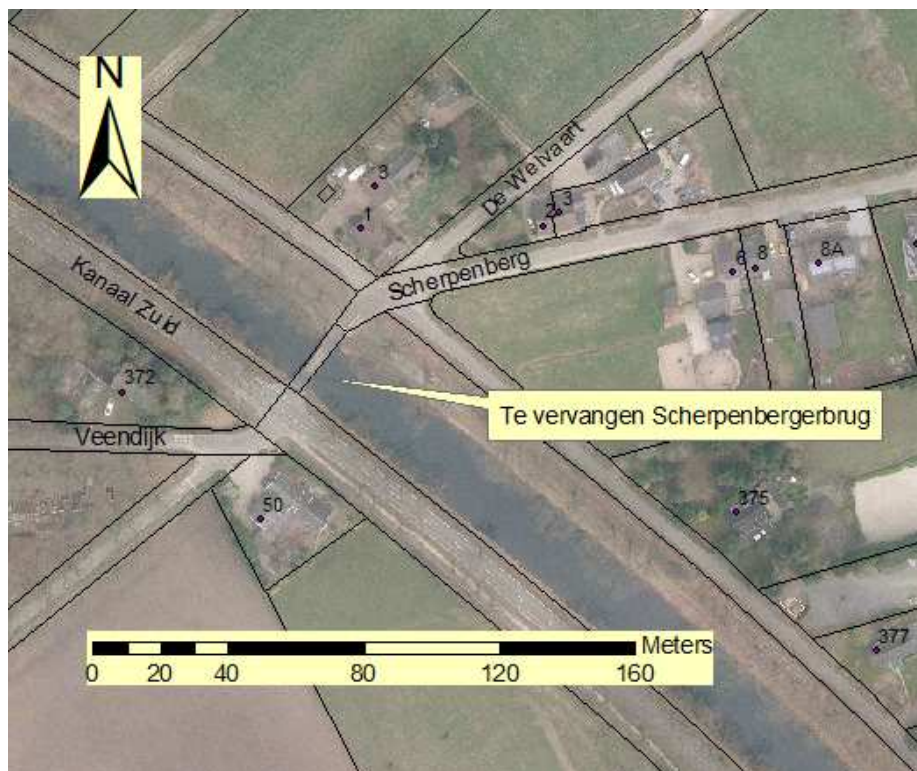
Behorende bij de vergunning van gemeente Apeldoorn, nummer 631845/658550, voor het vervangen van een drietal bruggen over een oppervlaktewaterlichaam A (het Apeldoorns Kanaal) tussen Apeldoorn en Loenen bestaande uit:

- Woudwegbrug, Woudweg te Klarenbeek;
- Scherpenbergerbrug, Scherpenberg te Klarenbeek;
- Klabanus, Voorsterweg te Loenen.

Situatietekeningen:



Woudwegbrug



Scherpenbergerbrug



Klabanusbrug

Bijlage 2: Situatietekeningen

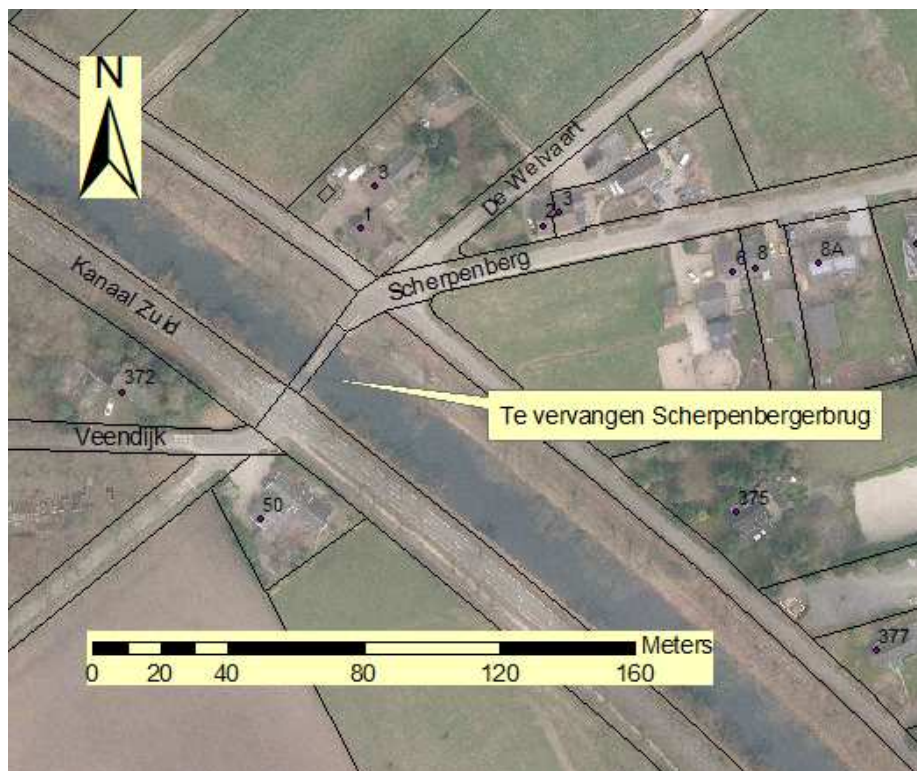
Behorende bij de vergunning van gemeente Apeldoorn, nummer 631845/658550, voor het vervangen van een drietal bruggen over een oppervlaktewaterlichaam A (het Apeldoorns Kanaal) tussen Apeldoorn en Loenen bestaande uit:

- Woudwegbrug, Woudweg te Klarenbeek;
- Scherpenbergerbrug, Scherpenberg te Klarenbeek;
- Klabanus, Voorsterweg te Loenen.

Situatietekeningen:



Woudwegbrug



Scherpenbergerbrug



Klabanusbrug

Bijlage 2: Situatietekeningen

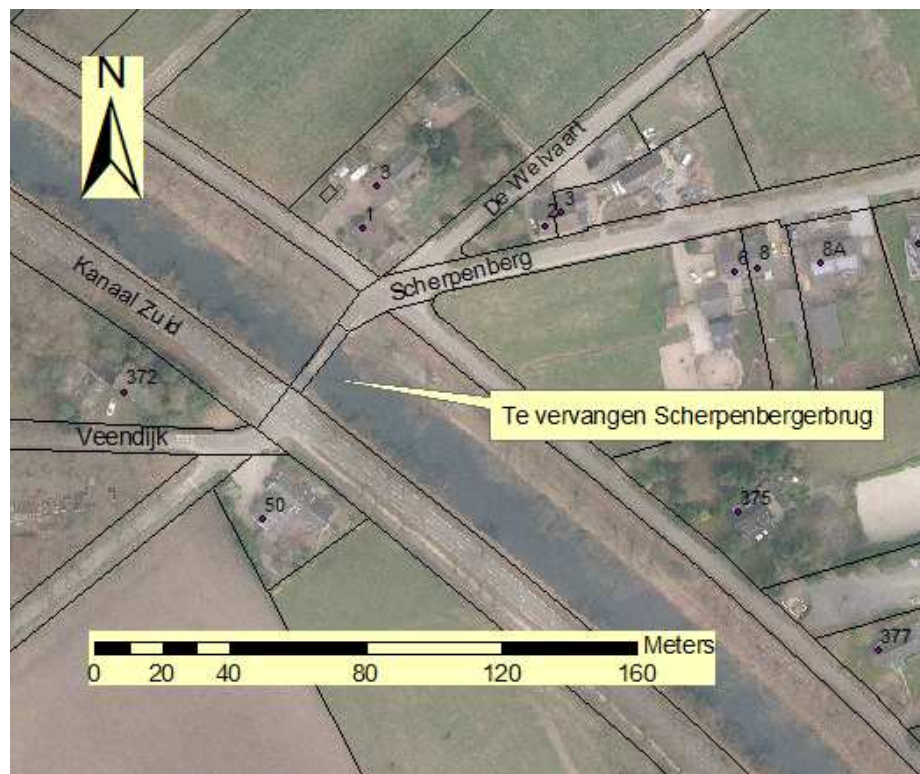
Behorende bij de vergunning van gemeente Apeldoorn, nummer 631845/658550, voor het vervangen van een drietal bruggen over een oppervlaktewaterlichaam A (het Apeldoorns Kanaal) tussen Apeldoorn en Loenen bestaande uit:

- Woudwegbrug, Woudweg te Klarenbeek;
- Scherpenbergerbrug, Scherpenberg te Klarenbeek;
- Klabanus, Voorsterweg te Loenen.

Situatietekeningen:



Woudwegbrug



Scherpenbergerbrug



Klabanusbrug