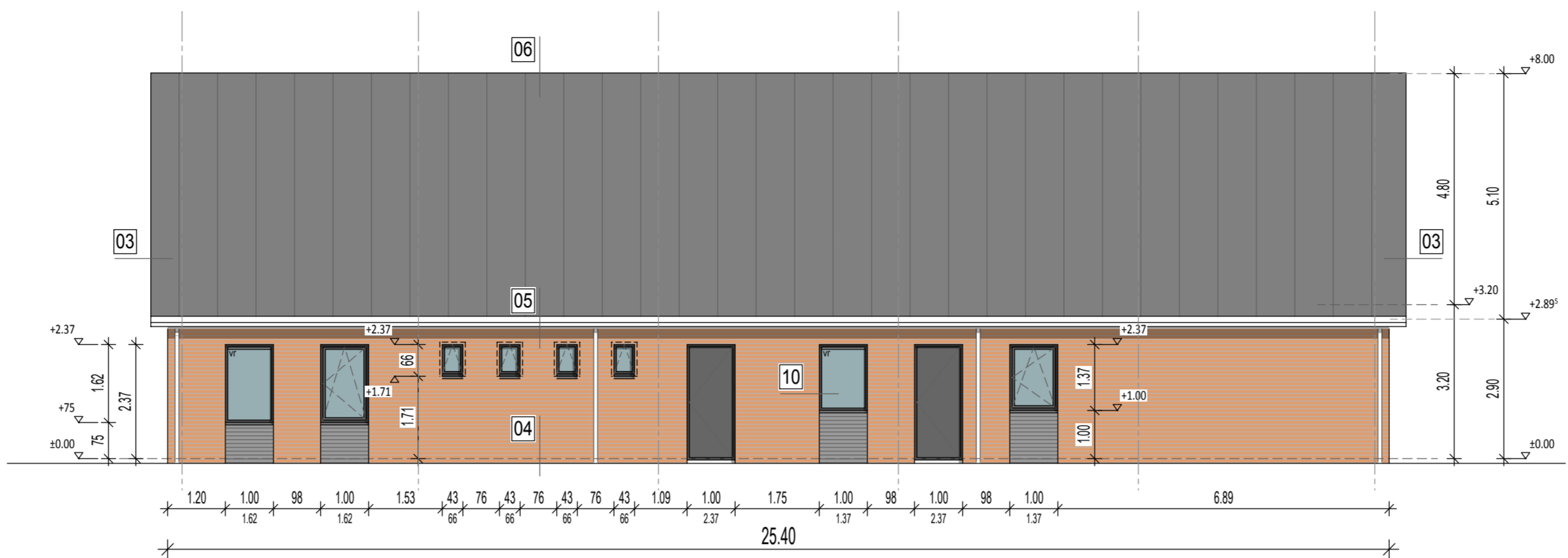
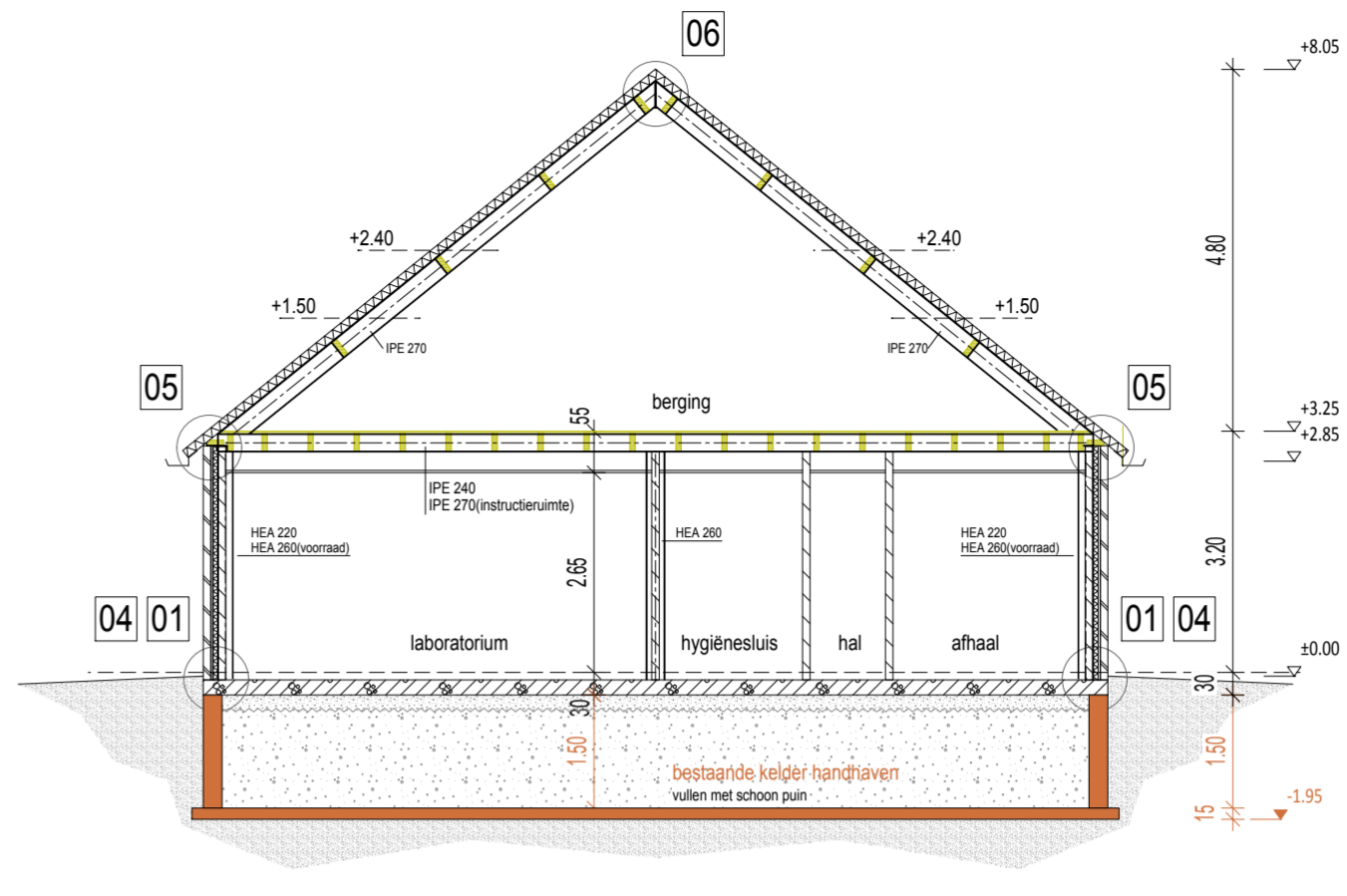


Westgevel



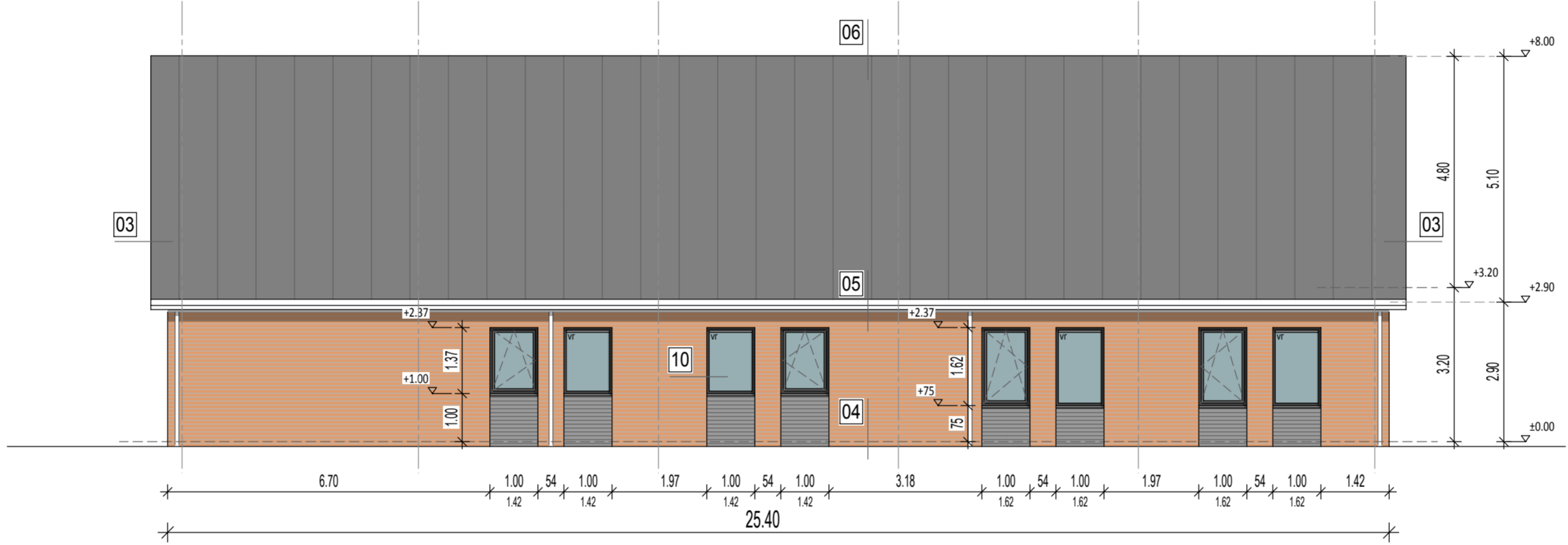
Zuidgevel



Dwarsdoorsnede



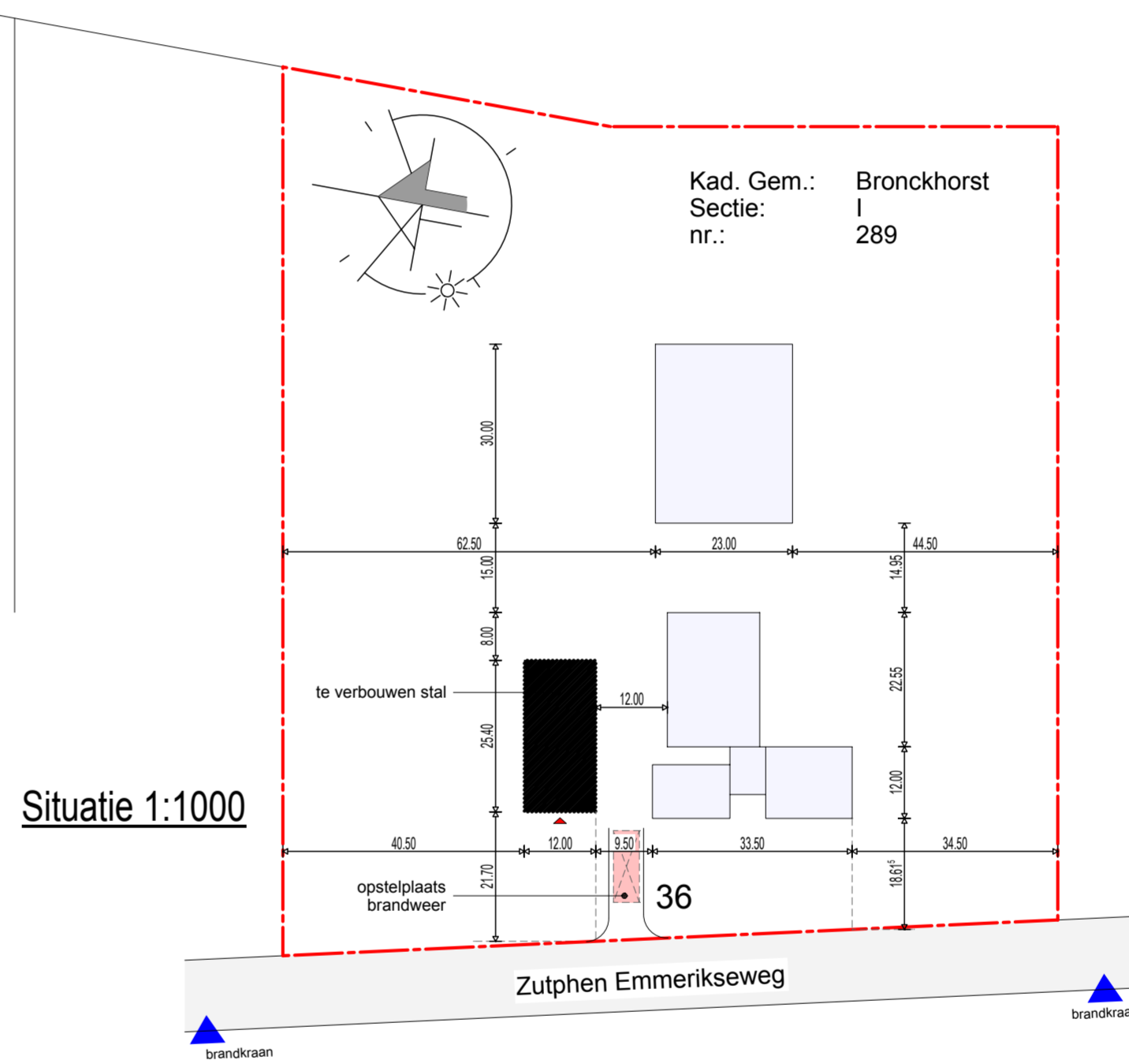
Oostgevel



Westgevel

kleuren en materialen als bestaande bebouwing

Gevels.:	baksteen	rood genuanceerd
Accenten.:	baksteen	antraciet
Kozijnen.:	hardhout	antraciet
Draaiende delen.:	hardhout	antraciet
Dak.:	geïsoleerde stalen dakplaten	antraciet
Boeidelen.:	gezet staal	antraciet
Goten.:	zinken bakgoot	natuur



Situatie 1:1000

Renovatie Algemeen

- het gehele gebouw uitvoeren volgens de eisen gesteld in het vigerende Bouwbesluit 2013
- het gehele gebouw uitvoeren volgens de eisen gesteld in de Bouwverordening v/d gemeente Bronckhorst
- het gehele gebouw uitvoeren volgens de eisen gesteld in het vigerende Gebruiksbesluit
- alle dragende constructie-ondersdelen volgens berekening/tekening constructeur
- alle eventueel benodigde dilatatie volgens constructeur/leverancier en/of fabrikanten, dilatatie in metselwerk indien mogelijk achter h/w's aanbrengen
- alle elektrische en werktuigkundige werkzaamheden uitvoeren volgens de eisen gesteld in het vigerende Bouwbesluit, de van toepassing zijnde NEN-normen en de eisen van de plaatselijke nutsbedrijven
- de indelingen van de kanalen en leidingen in de leidingkokers vgs. berekening/tekening van de installateur(s)
- alle installaties volgens de in het Bouwbesluit vermeldde NEN-normen
- Gas-, electra- en waterleiding, inductief aansluitpunt, vgs. berekening/tekening van de installateur(s)
- alle isolaties volgens de in het Bouwbesluit vermeldde NEN-normen
- alle ventilatie technische voorzieningen en verwarmingstechnische voorzieningen volgens de in het Bouwbesluit vermeldde voorschriften en NEN-normen
- afmeting meterkasten i.o.m. plaatselijke nutsbedrijven, ventilatie en uitvoering volgens Bouwbesluit en NEN 2768
- opstelling van aandrijvingen i.o.m. plaatselijke nutsbedrijven
- toepassen veiligheidsbelasting conform NEN 6702 (sterkte) en/of conform NEN 3569 (letselschade). Indien beide normen van toepassing zijn op één kozijn, dan is NEN 6702 maatgevend
- de vrije doorgang van alle binnendeuren die toegang geven tot een verblijfsruimte, een verblijfsruimte, een toiletruimte, een ruimte voor het bereken van één van deze genoemde ruimte, en een ruimte voor het bereken van een lift, dient minimaal 850 mm breed en minimaal 2300 mm hoog te zijn. (een, in de plattgrond, aangegeven deurbreedte van 930, betekent een vrije doorgang van 900x2300mm)
- verkeersroutes binnen een toegankelijkheidssector hebben een vrije doorgang van 1200mm
- een drempel in een vloer van een toegankelijkheidssector heeft een hoogteschil met de aansluitende vloer, het aansluitende terrein of een aansluitende hellingbaan, dat niet groter is dan 0,02m
- de scheidingsconstructie van de toilettruimte(n), tot een hoogte van 1200+ vloer, heeft volgens NEN 2778 bepaalde waterdichte die gemiddeld niet groter is dan 0,01 kg/(m².s¹²) en op geen enkel plaats groter dan 0,2 kg/(m².s¹²)
- ter bescherming tegen ratten en muizen heeft een uiterste scheidingsconstructie geen openingen die breder zijn dan 0,01 m tot een vanaf het aansluitende terrein gemeten diepte van ten minste 0,5 m. Dit geldt niet voor een afsluitbare opening en een opening die de uitmonding is van een voorziening voor luchtverversing, de afvoer van rook of de be- en ontzuchting van afvalwater en fecaliën.
- maatvoering i.o.v. de bestaande belendingen in het werk te controleren/bepalen

ALLE VENTILATIE-TECHNISCHE VOORZIENINGEN UITVOEREN CONFORM RAPPORTEN TEN BRUNKE BOUW

KANTOORFUNCTIE / INDUSTRIEFUNCTIE

- ventilatiesysteem: natuurlijke luchtbevoer en mechanische luchtfluoer
- alle binnendeuren binnen de gebruiksfunctie per bouwlaag (m.u.v. binnendeuren met een brandwerheidsklasse) voorzien van een ventilatiepleet of ventilatiepaneel i.v.m. de te realiseren overstroombcapaciteit
- het complete ledingsverloop, diameters van leidingen en plaatsing van afzuggunten uitvoeren volgens adviseur installatietechniek

trapuitvoering:

- houten trap
- sariende: min. 195mm, aanw.: 200/213mm
- optrede: max. 210mm, aanw.: 175mm
- trapbreedte: min. 800mm, aanw.: 1000mm
- vrije hoogte: > 2100mm
- aansluitend vloerkak bovenste trede: min. 800x800mm
- max. traphoogte: 4000mm

vloerafschiedingen:

- Een vloer heeft bij een rand een niet beweegbare afschieding met een hoogte van 1,0m als die rand meer dan 1m hoger ligt dan een aansluitende vloer, het aansluitende terrein of het aansluitende water.
- Een niet beweegbare afschieding heeft een hoogte van tenminste 1,2m boven de vloer als de vloerhoogte meer dan 13m boven een aansluitende vloer, het aansluitende terrein of het aansluitende water ligt.

	metal-stud wand
	baksteen
	kalkzandsteen metsel-rijmwerk
	spouwisolatie
	bestaande wand
	builen opdracht

- Deur in vluchtroute welke, indien gesloten, tijdens het vluchten zonder gebruik te maken van en sleutel kan worden geopend
- Uitgang / nooduitgang
- Vluchtroute rechtdoor of naar beneden
- Draagbaar blustoestel: 6 kg. poederblusser
- RookMeider

Begane grond		
0.01	hal	verkeersruimte 27,95 m ²
0.02	sprekkamer	verbljfsruimte (VR) 12,41 m ²
0.03	kantoor	verbljfsruimte (VR) 52,79 m ²
0.04	laboratorium	verbljfsruimte (VR) 55,82 m ²
0.05	voorraad	verbljfsruimte (VR) 27,79 m ²
0.06	instructie- en dekuimte	verkeersruimte 69,58 m ²
0.07	hygiëneslus	verkeersruimte 4,43 m ²
0.08	athaal	verkeersruimte 5,84 m ²
0.09	herentoilet	toilettruimte 6,11 m ²
0.10	damestoilet	toilettruimte 6,11 m ²
0.11	werkkast	onbenoemd 4,55 m ²
0.12	garderobe	onbenoemd 1,8 m ²
0.13	mik	meterruimte 0,28 m ²
		Begane grond 275,46 m²

Verdieping		
1.01	berging	industriefunctie 153,43 m ²
		Verdieping 153,43 m²
		Totaal 428,89 m²

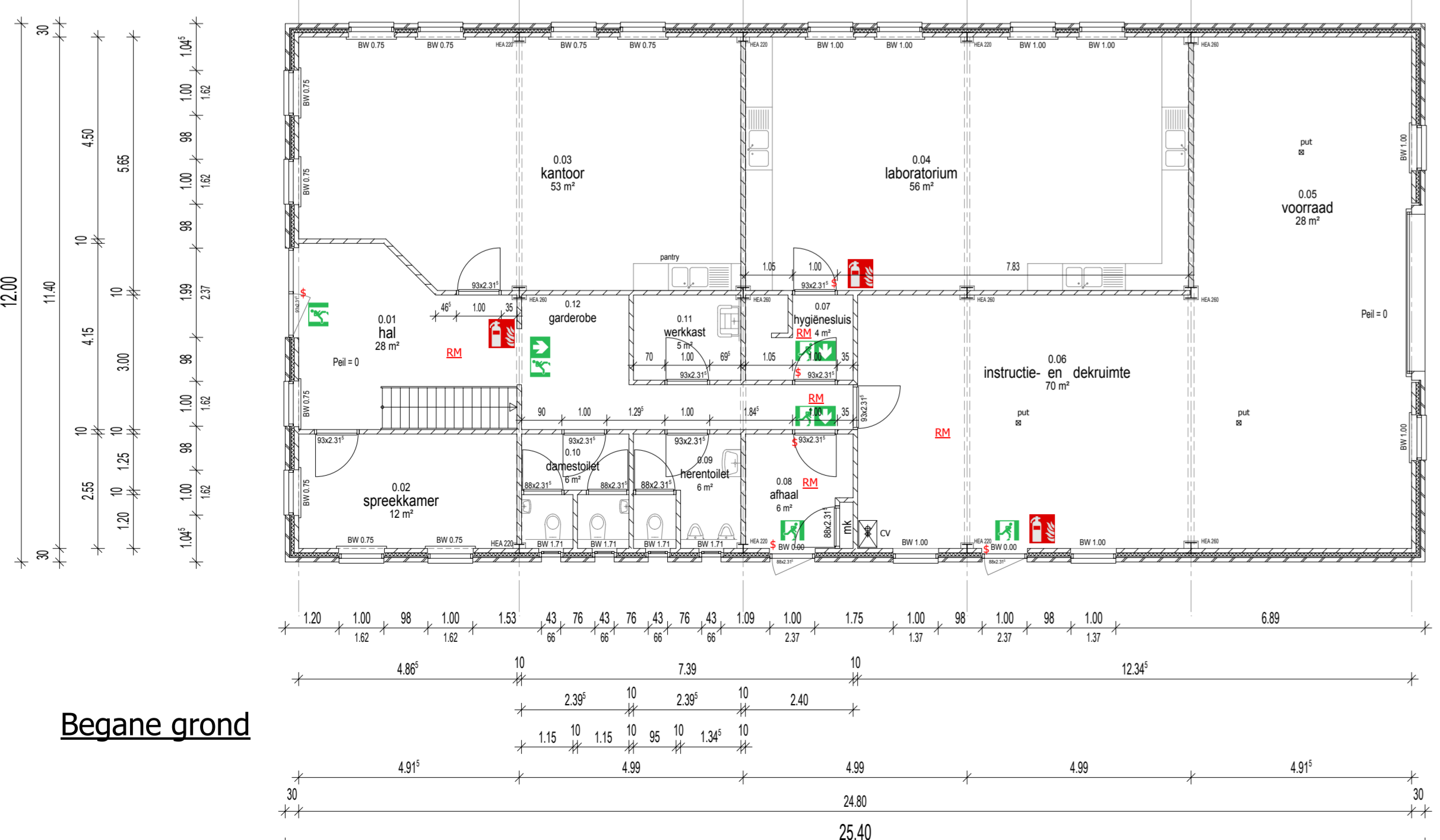
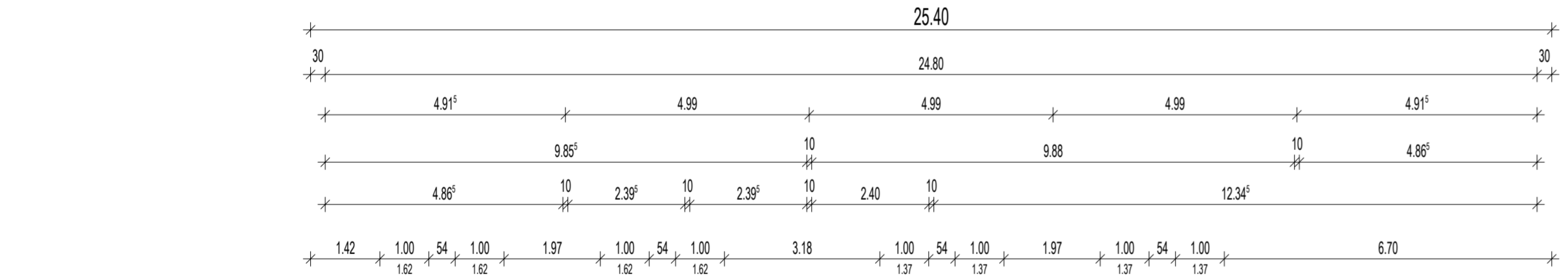
Wijziging a:

Aanvullingen volgens brief gemeente d.d. 23-04-14

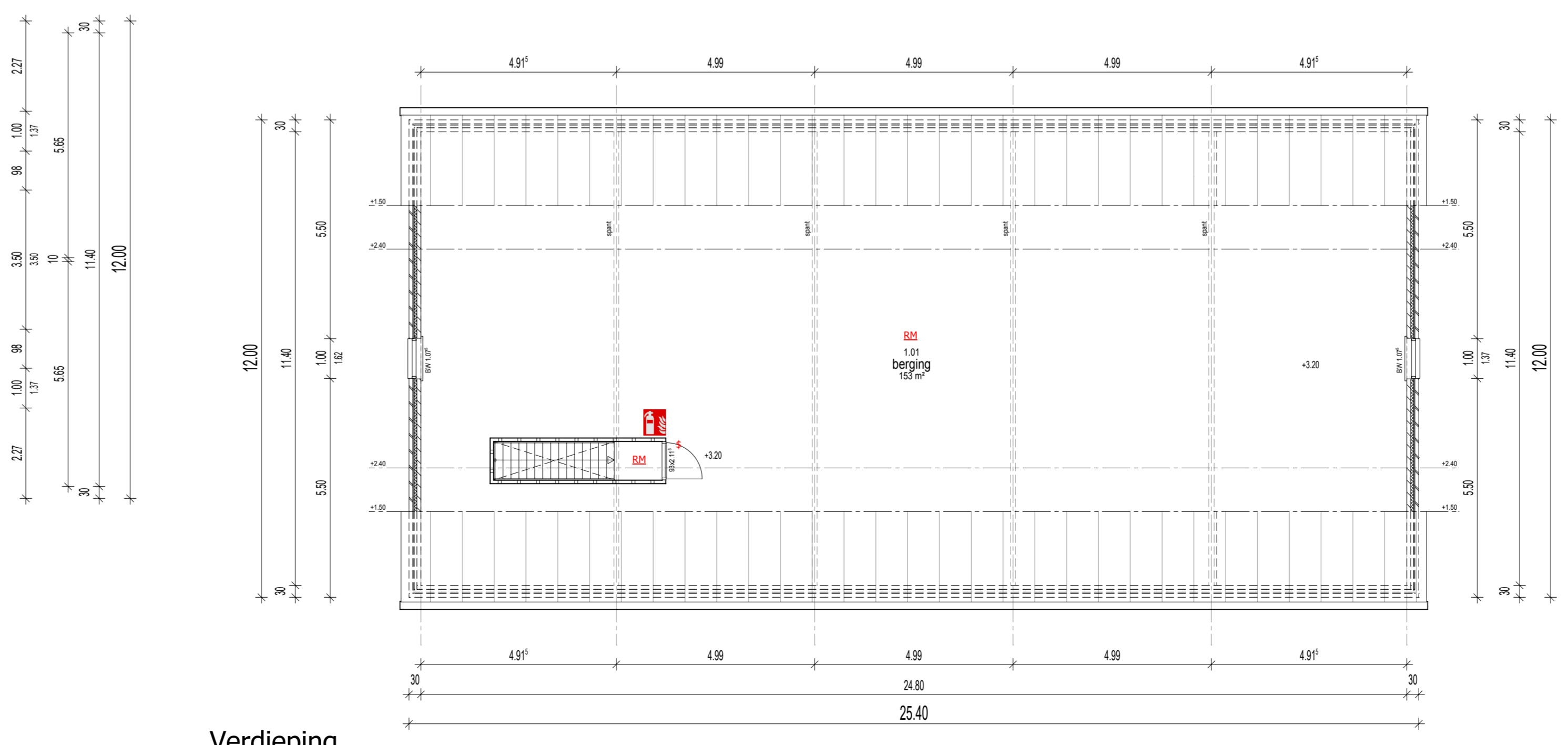
Maatvoering in het werk controleren

SCHIPHORST - DOORNSPEEKDESIGN

werk:	Verbouwing stal tot kantoor Spervital Toldijk		
werkadres:	Zutphen Emmerikseweg 36 7227 DM Toldijk		
opdrachtgever:	Spervital Zutphen Emmerikseweg 36 7227 DM Toldijk		
tekening:	Bestektekening	schaal:	1:100
bladnummer:	B.01	datum:	10-06-14
W. van Doornspeek Dilleveld 43 7006 TN Doetinchem	□ tel: 06 17 14 05 37 w.doornspeek@upcmail.nl	index:	a
		werknummer:	DD 14302



Begane grond



Verdieping