

kelder / fundering

Kelder:

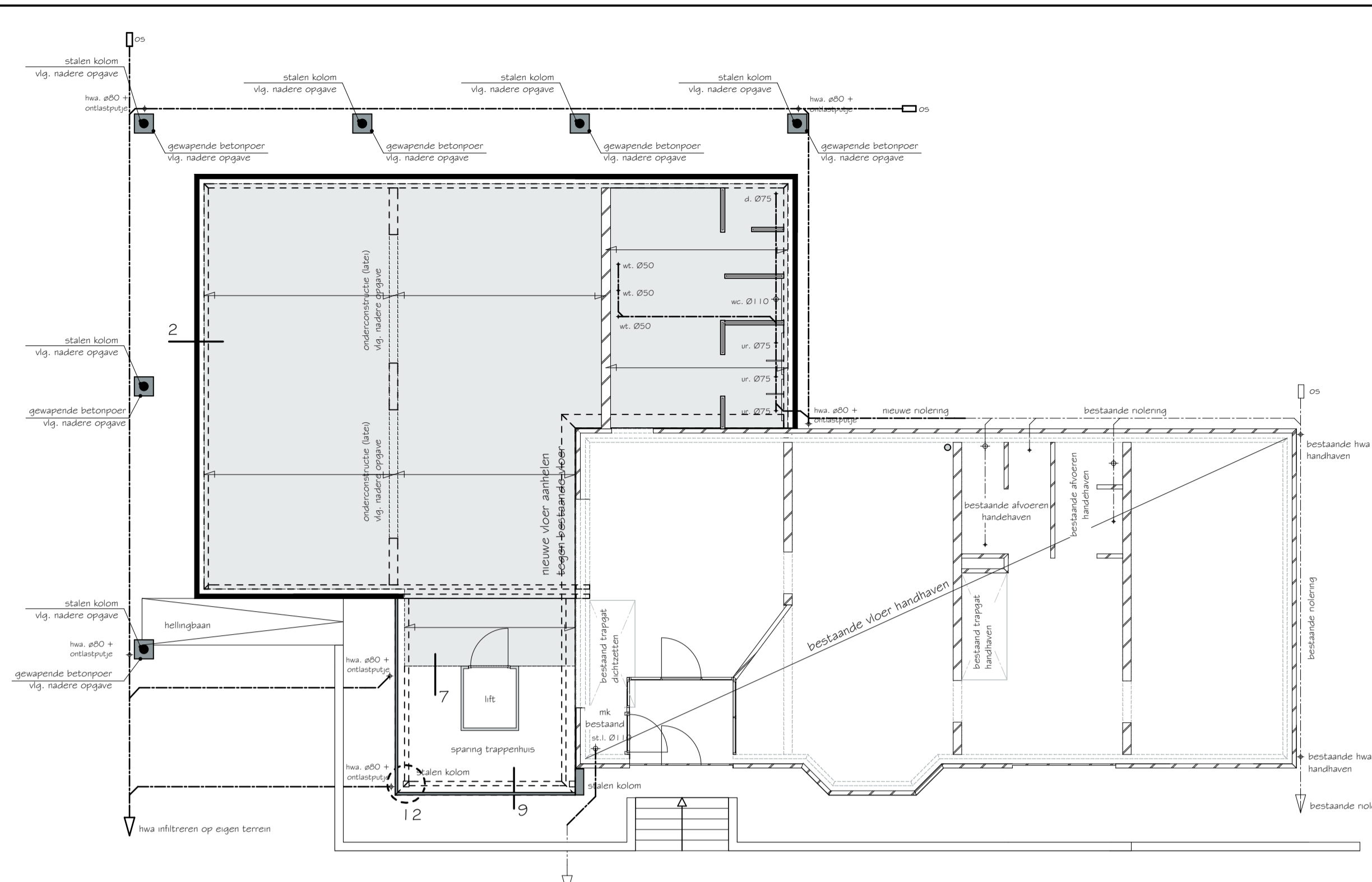
- Bestaande kelder handhaven
- t.p.v. van de aanboring met de nieuwe kelderwanden de resten van de bestaande kelderwanden verwijderen vlg. nadere opgave constructeur
- Kelderwanden uitvoeren d.m.v. ALVON systeem wanddikte 320mm wapening vlg. nadere opgave ALVON constructeur
- Kelderplaat dikte en wapening volgens nadere opgave constructeur

Let op: hoogte maximale grondwaterstand

Funderingsstroken en plaat:

- Nieuwe funderingsplaten volgens nadere opgave constructeur
- Nieuwe funderingsplaten op zand diepte als de kelderplaat
- Nieuwe funderingspijpen volgens nadere opgave constructeur

alle constructie uitvoeren conform constructieberekeningen



begane grondvloer

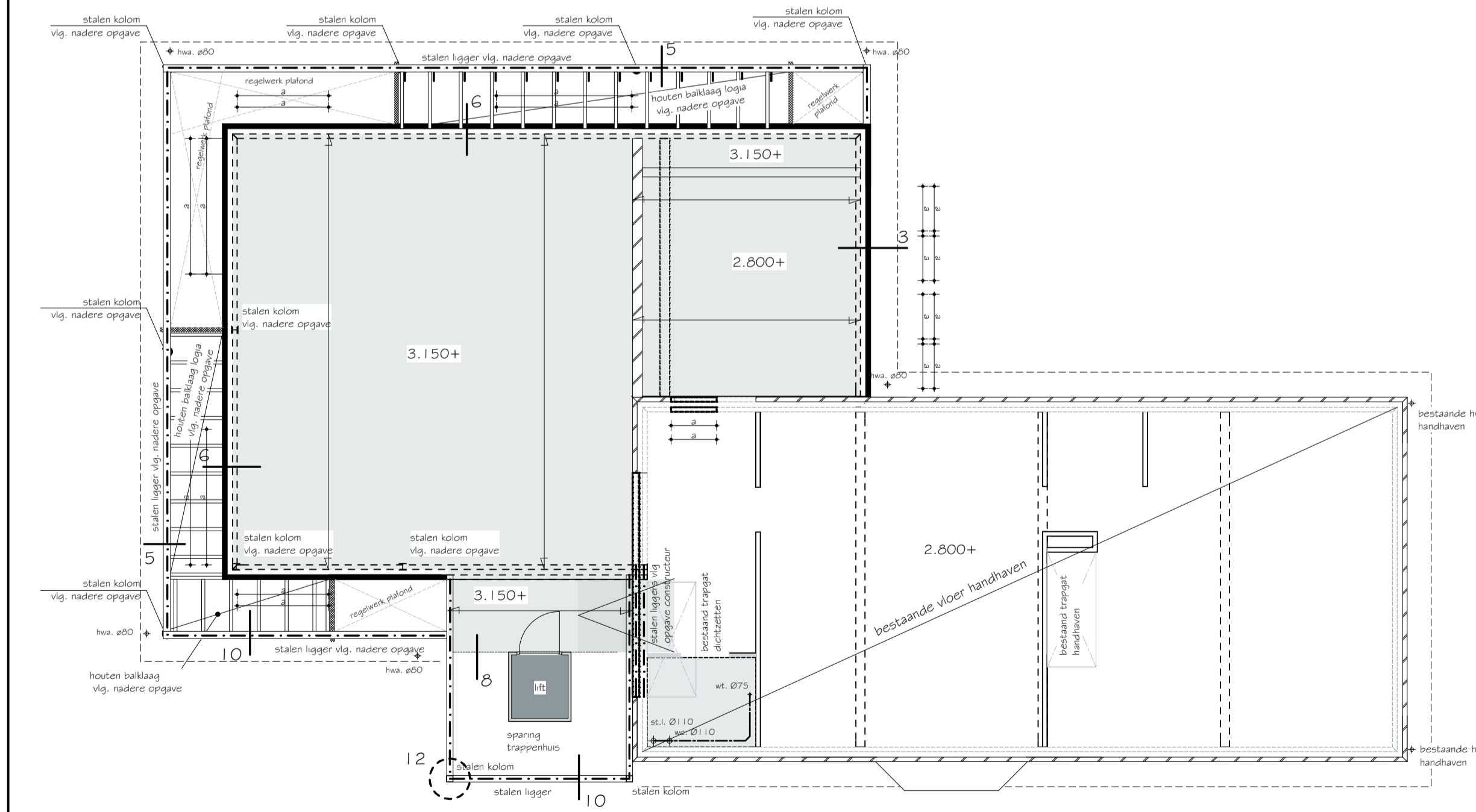
bestaande begane grondvloer handhaven
bestaand trapgat dichtzetten volgens opgave constructeur

- Kanalplaatvloer fabricaat VBI of gelijkwaardig dikte vlg. opgave constructeur
- vloerplan volgens opgave leverancier
- Overspanningsrichting van de vloer
- (I) last lyfnet gedragen door vloer
- dragend metselwerk onder de vloer
- latten in binnenmuren volgens opgave constructeur/leverancier
- afmeting grondleidingen volgens opgave installateur
- bestaande notering en hwa's handhaven
- hemelwater nieuwe hwa's infiltreren op eigen bodem
- volkoker uitvoeren naar de bestaand rioolput
- afschot notering max. 5mm/m

Let op: spanningen in kelderwand t.b.v. lidingwerk zo hoog mogelijk aanbrengen v.m. hoogte maximale grondwaterstand, spanningen waterdicht afbrengen

- lidingwerk t.b.v. ventilatie volgens opgave installateur en vloerleverancier
- o.s. ontsoppingsstuk

alle constructie uitvoeren conform constructieberekeningen

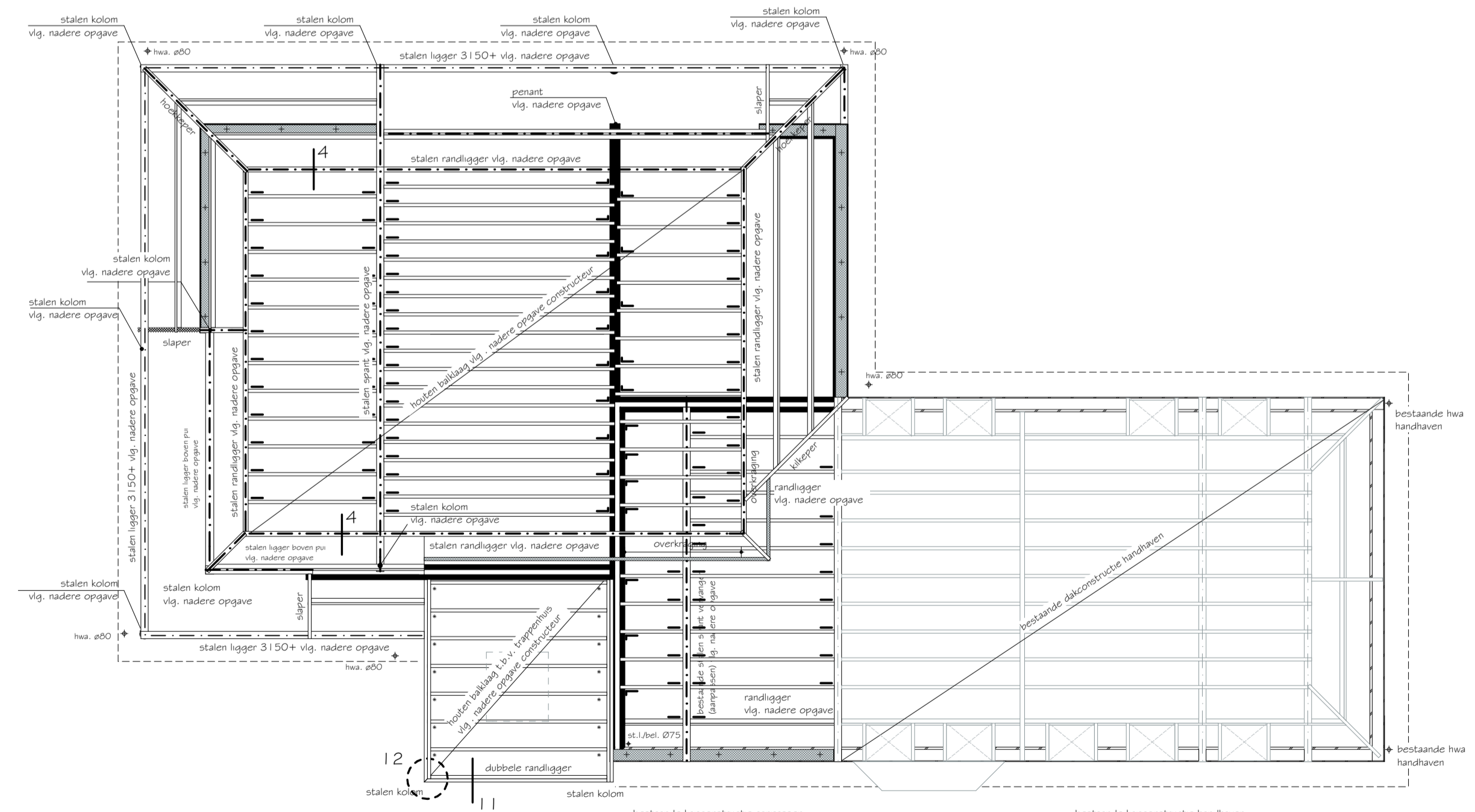


verdiepingsvloer

bestaande verdiepingvloer handhaven
bestaand trapgat dichtzetten volgens opgave constructeur

- Kanalplaatvloer fabricaat VBI of gelijkwaardig dikte vlg. opgave constructeur
- vloerplan volgens opgave leverancier onafgevoerde vloer: 3.150+p.
- Kanalplaatvloer fabricaat VBI of gelijkwaardig dikte vlg. opgave constructeur
- vloerplan volgens opgave leverancier onafgevoerde vloer: 2.800+p.
- houten balklaag volgens t.p.v. log's vlg. opgave constructeur
- waarover vloerbedekking
- Overspanningsrichting van de vloer
- (I) last lyfnet gedragen door vloer
- dragend metselwerk onder de vloer
- stalen liggers volgens opgave constructeur
- betonlatten volgens opgave constructeur/leverancier
- latten in binnenmuren volgens constructeur/leverancier
- lidingwerk t.b.v. ventilatie volgens opgave installateur en vloerleverancier

alle constructie uitvoeren conform constructieberekeningen



kapplan

- afmeting muurplaten, gordingen, balken, liggers, slapers volgens opgave constructeur
- stalen liggers, spanten, hoek en klinkers volgens opgave constructeur
- latten in binnenmuren volgens nadere opgave constructeur/leverancier
- aangefaste stalen strp
- blind haakanker
- balkragers
- lidingwerk t.b.v. ventilatie volgens opgave installateur en vloerleverancier

alle constructie uitvoeren conform constructieberekeningen

renvooi

/ : geveld metselwerk, dik 100mm
 [] : kalkzandsteen, dik 100mm / 214mm
 [] : rook- en brandmelder conform NEN 2555 (voorzien van een back-up batterij)
 [] : plaats nader te bepalen in overleg met bevoegd gezag
 [] : houten binnendeurkozijn(en)
 afmeting dagmaat (doorgang): 850x2300mm
 afmeting deurmaat: 800x2315mm

wm	: wasmachine/droger	ø 75	b.kraan	: afvoer buitenkraan	ø 75
vw	: vaatwasser	ø 75	cv	: verwarmingsketel hr	
gs	: gootsteen	ø 75	mv	: mechanische ventilatie-unit	
wc	: toilet	ø 110	vr	: ventilatierooster	
f	: fontein	ø 40	bel	: beluchting	
wt	: wastafel	ø 50	afz.k	: afzinkkap	
d	: douche	ø 75	rga	: rookgasafvoer	
b	: bad	ø 50	o.s.	: ontsoppingsstuk	
stl	: standleiding	ø 75 / ø 110	v.v.	: vloerventilatiekoker	
hwa	: hemelwaterafvoer	ø 80	+	: muurplaatanker	
ug	: uitstortgootsteen	ø 50	^	: opwaaianker	
cv	: lekwater cv	ø 40			

alle bedoelde ruimtes volgens bouwbesluit afd. 3.3 en 3.4 "GELUIDWERING"

alle bedoelde ruimtes volgens bouwbesluit afd. 3.5 "WERING VAN VOCHT"

alle vloerafscheidingen volgens bouwbesluit afd. 2.3 Vloer, Trap en Hellingbaan

alle trappen volgens bouwbesluit afd. 2.18 lid 1

alle vloerafscheidingen volgens bouwbesluit afd. 2.6 "TRAP" tabel 2.33

alle hellingbanen volgens bouwbesluit afd. 2.6 wandtegels toiletruimtes tot 1500mm + vloer wandtegels badruimtes tot plafond

sterkte bij brand volgens bouwbesluit afd. 2.2

beperking van het ontstaan van een brandgevaarlijke situatie volgens bouwbesluit afd. 2.8

beperking van het ontwikkelen van brand en rook volgens bouwbesluit afd. 2.9

rookmelders volgens bouwbesluit afd. 6.5 art. 6.21

alle bedoelde ruimtes volgens bouwbesluit afd. 3.1 "BESCHERMING TEGEN GELUID VAN BUITEN"

een uitwendige scheidingsconstructie van een verblijfsgebied heeft een volgens NEN 5077 bepaalde karakteristieke geluidwering met een minimum van 20dB

bescherming tegen geluid van installaties volgens bouwbesluit afd. 3.2

bescherming tegen geluid tussen ruimten van verschillende gebruiksfuncties volgens bouwbesluit afd. 3.4

bescherming tegen geluid tussen ruimten van dezelfde woonfunctie volgens bouwbesluit art. 3.17A

afvoer van huishoudelijk afvalwater en hemelwater volgens bouwbesluit afd. 6.4

toevoer van verbrandingslucht en afvoer van rookgas volgens bouwbesluit afd. 3.8

certificaat overleggen via installateur

beperking van de aanwezigheid van schadelijke stoffen en ioniserende straling volgens bouwbesluit afd. 3.9

beperking tegen muizen en ratten volgens bouwbesluit afd. 3.10 (maximum breedte openingen in uitwendige constructie 10mm)

watervoorziening volgens bouwbesluit afd. 6.3 (nadere gegevens volgens installateur)

aansluitpunten drinkwater overeenkomstig NEN 1006

aansluitpunten gas-, elektra- en waterleidingen volgens NEN 1010 en 1078/2078

bereikbaarheid en toegankelijkheid volgens bouwbesluit afd. 4.4

Energiezuinigheid volgens bouwbesluit afd. 5.1

Inbraakwerendheid volgens bouwbesluit afd. 2.15

deuren, ramen, kozijnen en daarmee gelijk te stellen constructie-onderdelen die volgens NEN 5087 bereikbaar zijn voor inbraak, moeten een volgens NEN 5096 bepaalde inbraakwerendheid hebben die voldoet aan de in die norm aangegeven SKG 2

u-waarde isolerende beglazing max. 1,1 W/m²K

electrische installaties geheel volgens opdrachtgever/installateur

opstand bij voordeur(en) is max. 200mm

voorschriften voor de meterkast: diep 310mm, breed 750mm en hoog 2100mm conform de NEN 2765 en conform richtlijnen van de netbeheerder

alle doorgangen van buiten- en binnendeuren minimaal 850x2300mm

Gehele bouwwerk uitvoeren conform Bouwbesluit 2012

betreft: **Renovatie en uitbreiding kantoor- en personeelsgebouw gelegen aan de Zwarteweg 1 te Heerde**

opdrachtgever: **Lagemaat Sloopwerken b.v.**
Zwarteweg 1
8181 PD Heerde
tel. 0578 - 69 20 64

O-03 Constructieblad

Werknummer:	getekend:	24-02-2015	J.S.	gew. D:	-
2014-016	gew. A:	-	-	gew. E:	-
	gew. B:	-	-	schaal:	1:100
	gew. C:	-	-	formaat:	A1-verl.

tel. 0578 - 63 17 01
fax. 0578 - 63 16 86
email. info@gerritscholten.nl
web. www.gerritscholten.nl

Bouwkundig Tekenburo Gerrit Scholten v.o.f.
Veldkampseweg 6b, 8181 LN, Heerde