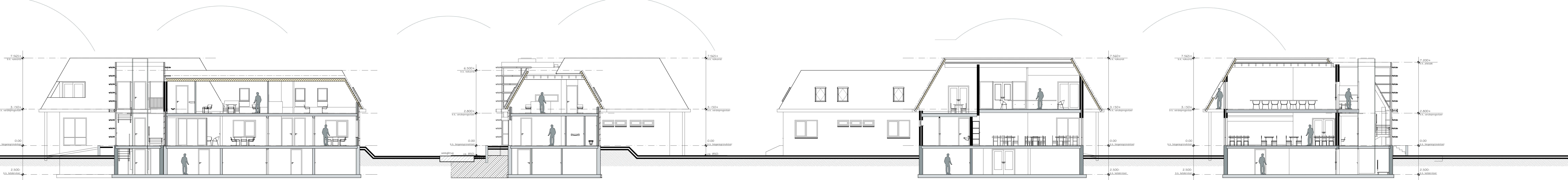


zuidgevel (voorgevel)

oostgevel (rechtgevel)

noordgevel (achtergevel)

westgevel (linkergevel)

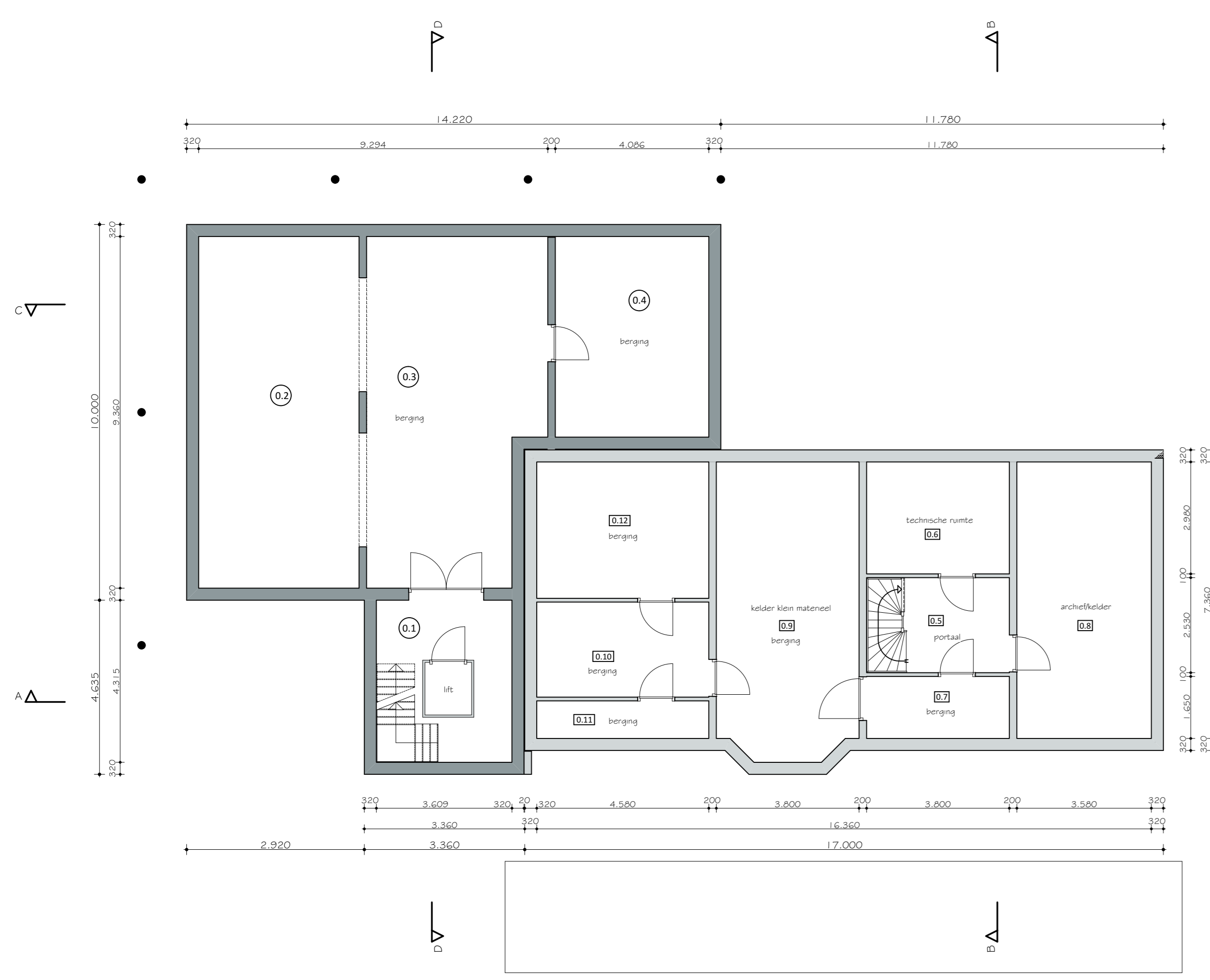


doorsnede A-A

doorsnede B-B

doorsnede C-C

doorsnede D-D



kelder (2.500)

**bouwbesluitbenamingen**

1	verkeersruimte	15,60 m <sup>2</sup>
2	overdekkende ruimte	45,00 m <sup>2</sup>
3	overdekkende ruimte	41,25 m <sup>2</sup>
4	overdekkende ruimte	12,80 m <sup>2</sup>

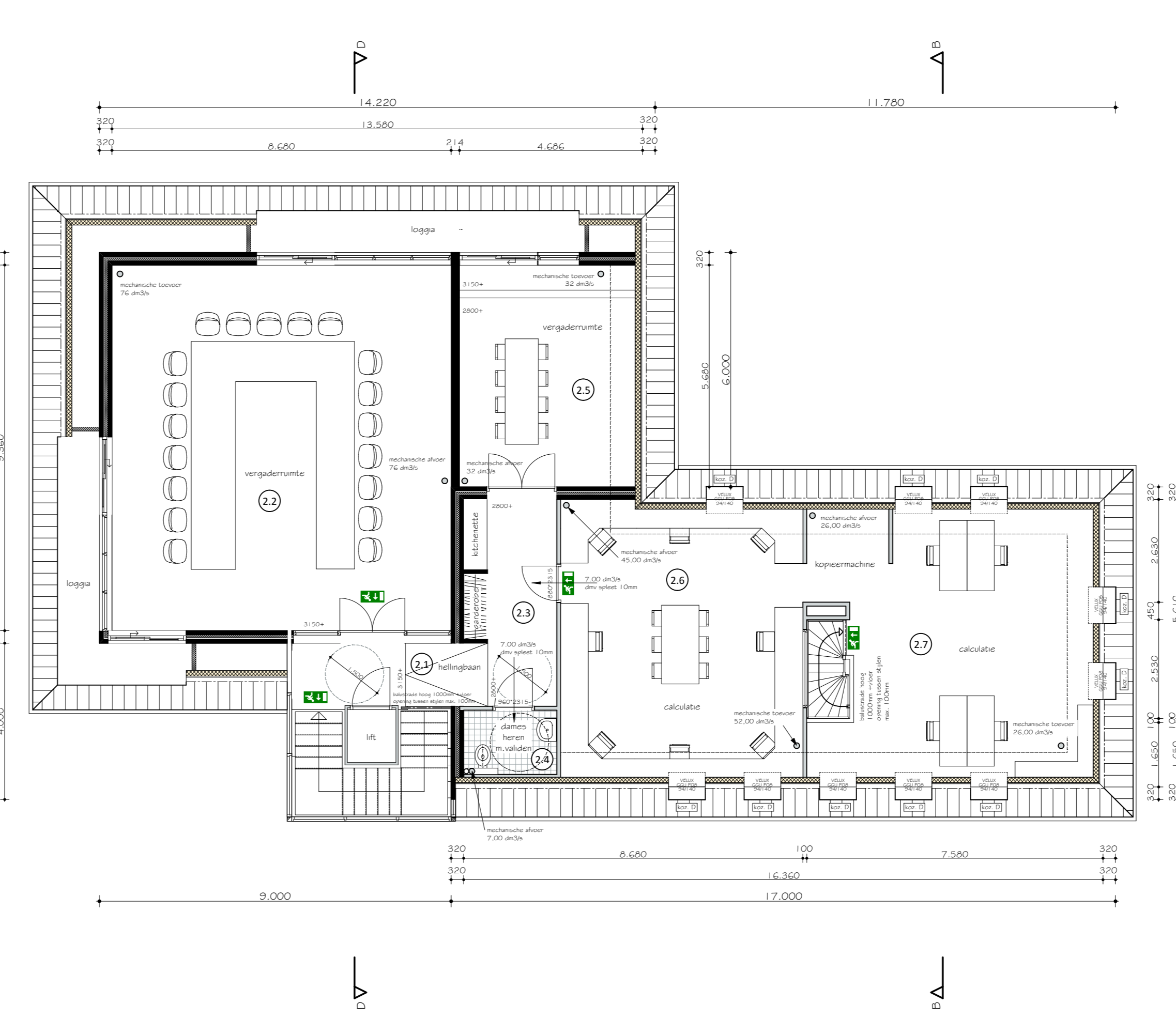
5: Aantal ruimtes onopgepligte trappen



begane grond (0,00)

**bouwbesluitbenamingen**

<b>kantoorfunctie</b>		
11	verkeersruimte	9,90 m <sup>2</sup>
12	verkeersruimte	25,17 m <sup>2</sup>
13	verkeersruimte	4,30 m <sup>2</sup>
14	technische ruimte	3,83 m <sup>2</sup>
15	badruimte	23,15 m <sup>2</sup>
16	overdekkende ruimte	1,50 m <sup>2</sup>
<b>buitenruimte</b>		
17	verkeersruimte	84,85 m <sup>2</sup>



verdieping (2.800 + / 3.150)

**bouwbesluitbenamingen**

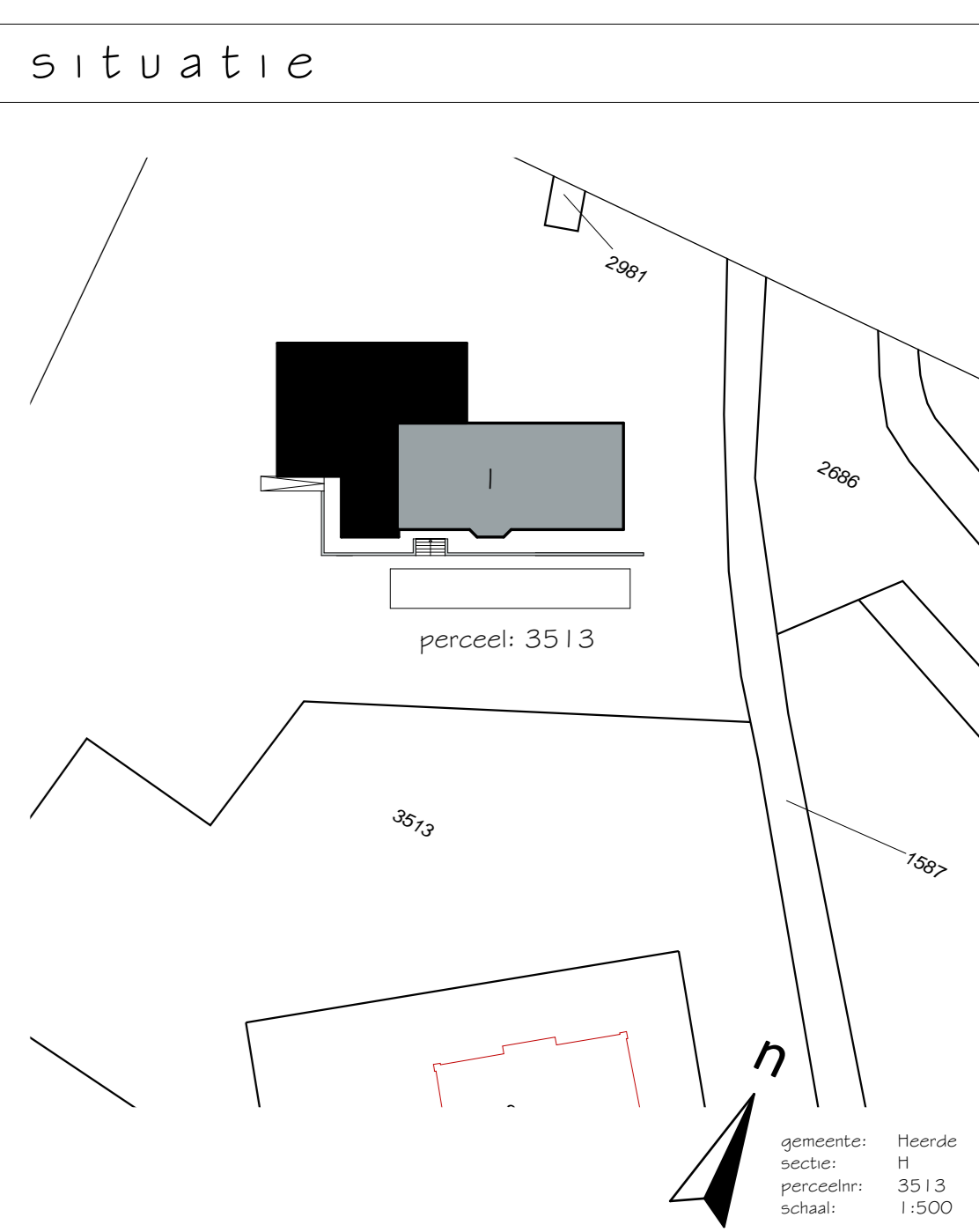
<b>kantoorfunctie</b>		
21	verkeersruimte	8,26 m <sup>2</sup>
22	verkeersruimte	11,50 m <sup>2</sup>
23	verkeersruimte	3,90 m <sup>2</sup>
24	verkeersruimte	35,73 m <sup>2</sup>
25	verkeersruimte	33,30 m <sup>2</sup>
<b>buitenruimte</b>		
26	verkeersruimte	81,24 m <sup>2</sup>
27	verkeersruimte	21,95 m <sup>2</sup>

- renvooi**
- : spuitmetselwerk, dik 100mm
  - : baksteen, dik 100mm / 214mm
  - : rook- en brandwiel conform NEN 2555 (voorzien van een back-up batterij)
  - : plaatwiel tot 100mm in dikte met bevestiging
  - : houten brandwiel (houtsoort)
  - : aluminium draagwiel (draagwiel) 850x2300mm
  - : draagwiel (draagwiel) 850x2300mm
  - : draagwiel (draagwiel) 850x2300mm

alle bodemdeuren volgens bouwbesluit afd. 3.3 en 3.4  
 alle bodemdeuren volgens bouwbesluit afd. 3.5  
 alle vloerconstructies volgens bouwbesluit afd. 2.18  
 alle vloerconstructies volgens bouwbesluit afd. 2.19  
 alle vloerconstructies volgens bouwbesluit afd. 2.20  
 alle vloerconstructies volgens bouwbesluit afd. 2.21  
 alle vloerconstructies volgens bouwbesluit afd. 2.22  
 alle vloerconstructies volgens bouwbesluit afd. 2.23  
 alle vloerconstructies volgens bouwbesluit afd. 2.24  
 alle vloerconstructies volgens bouwbesluit afd. 2.25  
 alle vloerconstructies volgens bouwbesluit afd. 2.26  
 alle vloerconstructies volgens bouwbesluit afd. 2.27  
 alle vloerconstructies volgens bouwbesluit afd. 2.28  
 alle vloerconstructies volgens bouwbesluit afd. 2.29  
 alle vloerconstructies volgens bouwbesluit afd. 2.30  
 alle vloerconstructies volgens bouwbesluit afd. 2.31  
 alle vloerconstructies volgens bouwbesluit afd. 2.32  
 alle vloerconstructies volgens bouwbesluit afd. 2.33  
 alle vloerconstructies volgens bouwbesluit afd. 2.34  
 alle vloerconstructies volgens bouwbesluit afd. 2.35  
 alle vloerconstructies volgens bouwbesluit afd. 2.36  
 alle vloerconstructies volgens bouwbesluit afd. 2.37  
 alle vloerconstructies volgens bouwbesluit afd. 2.38  
 alle vloerconstructies volgens bouwbesluit afd. 2.39  
 alle vloerconstructies volgens bouwbesluit afd. 2.40  
 alle vloerconstructies volgens bouwbesluit afd. 2.41  
 alle vloerconstructies volgens bouwbesluit afd. 2.42  
 alle vloerconstructies volgens bouwbesluit afd. 2.43  
 alle vloerconstructies volgens bouwbesluit afd. 2.44  
 alle vloerconstructies volgens bouwbesluit afd. 2.45  
 alle vloerconstructies volgens bouwbesluit afd. 2.46  
 alle vloerconstructies volgens bouwbesluit afd. 2.47  
 alle vloerconstructies volgens bouwbesluit afd. 2.48  
 alle vloerconstructies volgens bouwbesluit afd. 2.49  
 alle vloerconstructies volgens bouwbesluit afd. 2.50

**materiaal en kleur**

Onderdeel	Materiaal	Kleur
Gevels	Baksteen	als bestaand
Plint	Baksteen	als bestaand
Voegmortel	Voegmortel	Gruis/alkoxygrys
Kozijnen	aluminium/rauw	als bestaand
Ramen en deuren	aluminium/rauw	als bestaand
Gelend	Trestpa	als bestaand
Wisselers	Trestpa	als bestaand
Dakbedekking	Keramische dakpan	als bestaand



bestel: **Renovatie en uitbreiding kantoor- en personeelgebouw gelegen aan de Zwaneweg 1 te Heerde**

opdrachtgever: **Lagemaat Sloopwerken b.v.**  
 Zwaneweg 1  
 8181 PC Heerde  
 tel. 0578 - 69 20 64

**O-02 Nieuwe Toestand**

Werknummer:	getekend:	24-02-2019	1:5	gev. D:	-	-
2014-016	gev. A:	-	-	getekend:	1:100	-
	gev. B:	-	-	formaat:	A1-vert.	-
	gev. C:	-	-			

tel. 0578 - 63 17 01  
 fax. 0578 - 63 16 86  
 email. info@gemtscholten.nl  
 web. www.gemtscholten.nl

Bouwkundig Tekenaar Gerrit Scholten v.o.f.  
 Valkampweg 65, 8181 LN, Heerde