

Toelichting Subsidieregeling Revitalisering Stadsbedrijvenpark

Subsidieregeling Gevelrenovatie en Verbetering Voorerven Revitaliseringsgebied Stadsbedrijvenpark

1. Project Revitalisering Stadsbedrijvenpark

In het project Revitalisering Stadsbedrijvenpark is de ruimtelijke kwaliteit van panden en erven een van de belangrijke thema's. Onderdeel van het Revitaliseringsplan is een subsidieregeling voor gevelrenovatie en de verbetering van voorerven.



Projectgebied Revitalisering Stadsbedrijvenpark

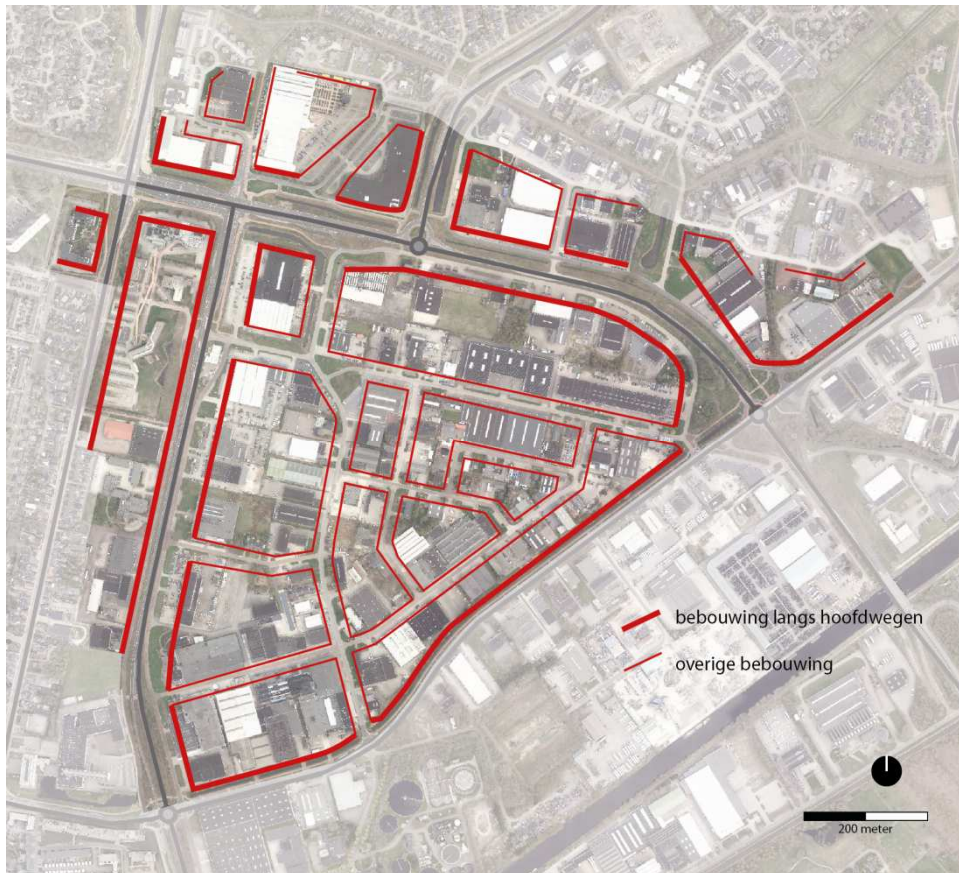
2. Doel van de subsidieregeling

Het doel van de Subsidieregeling Gevelrenovatie en Verbetering Voorerven is het verbeteren van de ruimtelijke kwaliteit op het Stadsbedrijvenpark. Meer ruimtelijke kwaliteit wil zeggen een beter bruikbaar, aantrekkelijker (mooier) bedrijventerrein dat klaar is voor de toekomst.

3. Relatie met welstandsbeleid

De voorwaarden voor de subsidieregeling voorerven sluiten aan bij de Welstandsnota

van de gemeente Assen. Hierin wordt onderscheid gemaakt tussen representatieve zones langs de hoofdwegen en overige delen van het Stadsbedrijvenpark (zie kaartje). Voor de representatieve zones geldt een hoger ambitieniveau qua uitstraling van de panden dan voor het, meer sobere en functionele, binnengebied. De Welstandsnota is te vinden de website van de gemeente Assen, www.assen.nl.



Onderscheid bebouwing aan hoofdwegen en binnengebied

De Subsidierегeling Gevelrenovatie en Verbetering Voorerven maakt onderscheid tussen ingrepen waarvoor een omgevingsvergunning vereist is, en ingrepen waarvoor dit niet het geval is, zoals bij schilderwerk aan panden. Als de omgevingsvergunning verplicht is, is een goedgekeurde omgevingsvergunning, waaronder een welstandsadvies, een voorwaarde voor de subsidieverlening. Hiermee is geborgd dat de ingrepen passen in het welstandsbeleid van de gemeente Assen.

4. Subsidiabele kosten

De volgende kosten worden als subsidiabel aangemerkt:

- de kosten van ontwerp;
- de loon- en materiaalkosten van de uit te voeren werkzaamheden;

- de kosten van leges.

Voor uren zelfwerkzaamheid geldt een maximum bedrag van € 20,- per uur.

5. Voorwaarden gevelrenovatie

Bij gevelrenovatie gelden de volgende voorwaarden:

- De ingreep moet bijdragen aan een verbetering van de uitstraling. De ingreep moet passen in het straatbeeld en moet een substantiële kwaliteitsverbetering vormen voor het pand. Het overschilderen in de bestaande kleur van een pand is bijvoorbeeld geen substantiële kwaliteitsverbetering; dit geldt ook voor het maken van blinde muren aan de straat.
- Alleen vanaf de straat zichtbare ingrepen aan panden zijn subsidiabel.
- Signaalkleuren, felle kleuren of sterk van de omgeving afwijkende kleuren mogen alleen op ondergeschikte gebouwdelen worden toegepast.
- Bij renovatie of onderhoud van een deel van de bebouwing dient materiaal- en kleurgebruik afgestemd te worden op het bestaande, niet gewijzigde deel.
- Reclame-uitingen zijn niet subsidiabel.

Bij een ingreep van een deel van een (samengesteld) pand of perceel beoordeelt de gemeente niet alleen het deel waarvoor subsidie wordt aangevraagd, maar ook het totaalbeeld van het pand of perceel na de ingreep, bijvoorbeeld de samenhang in kleurgebruik tussen kantoor en bedrijfsgebouwen indien alleen het kantoor geschilderd wordt.

6. Voorwaarden subsidie verbetering voorerven

Met de subsidieregeling voor verbetering voorerven stimuleert de gemeente dat ongebruikte voorerven worden ingericht en gebruikt, en dat verharde voorerven groener en vriendelijker worden ingericht. Voorbeelden daarvan zijn:

- minder (aaneengesloten) verharding door groen zoals struiken en hagen te planten op de perceelgrenzen met de openbare ruimte en buurpercelen;
- struiken, heggen, gras of bomen planten voor een groen en afwisselend straatbeeld;
- realiseren van een afwisselend straatbeeld door bijzondere inrichting als zwerfkeien of grind;
- onderscheid in bestrating tussen representatieve en minder representatieve delen;
- aantrekkelijkere inrichting door kwalitatief materiaalgebruik, beter onderhoud en fraaier groen;
- het maken van parkeervakken voor efficiënt parkeren.

Voor de verbetering voorerven gelden de volgende voorwaarden:

- De ingreep moet bijdragen aan een verbetering van de uitstraling en passen in het straatbeeld; er moet sprake zijn van een substantiële kwaliteitsverbetering van het erf;
- Reclame-uitingen zijn niet subsidiabel;
- Bij herinrichting van een deel van het erf dient het ontwerp afgestemd te worden op het bestaande, niet gewijzigde deel.