

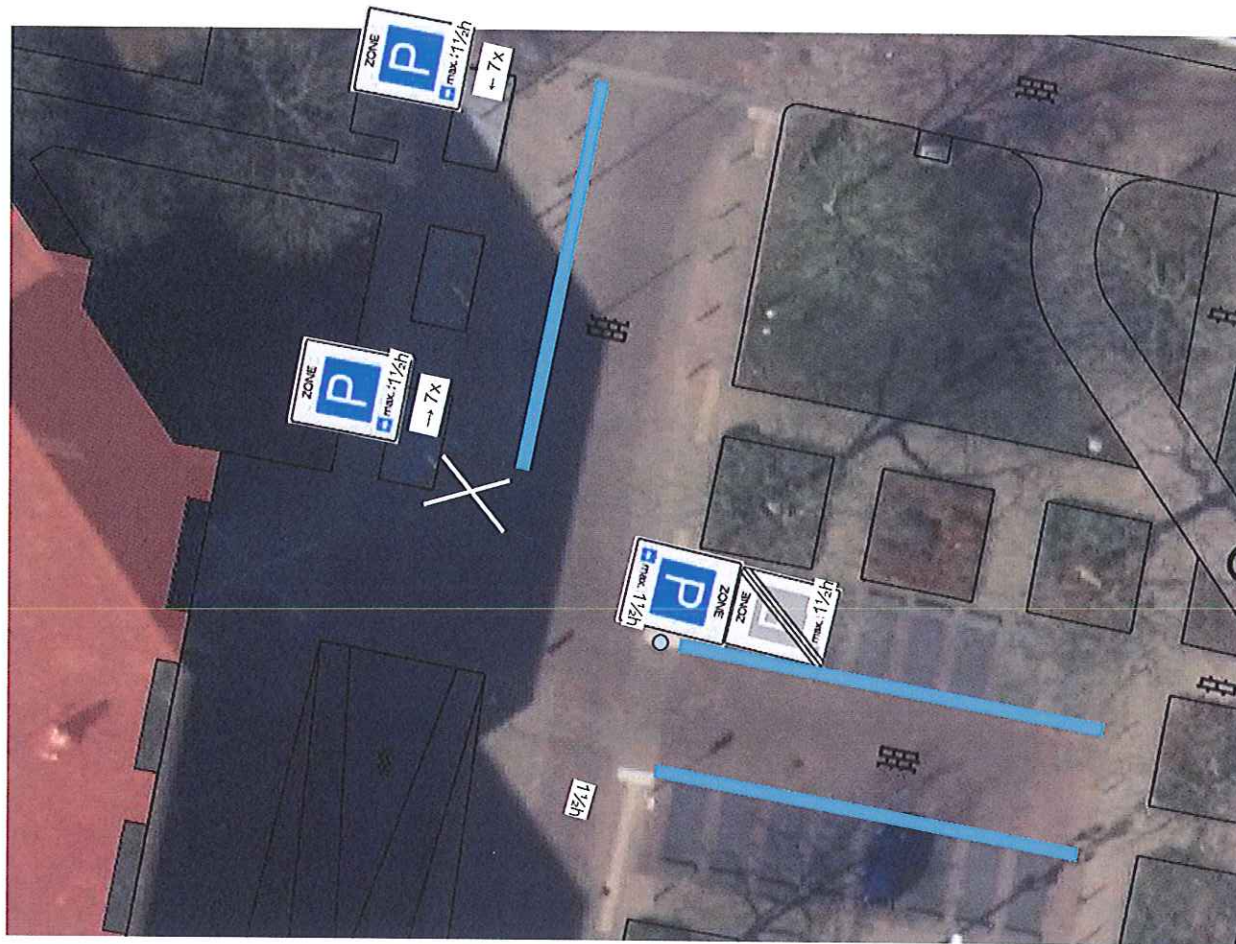
Verkeersbesluit blauwe zone raadhuisplein – bebording en markering

- blauwe zone raadhuisplein max. 1,5 uur ma-vr 8.30-17.00 uur
- bestaande 23 (16+7) plaatsen betaald parkeren omzetten naar blauwe zone

Tekeningnr. CBT-V2014.17

Formaat: A4, schaal: nvt

4 juni 2014



 Gemeente Amstelveen  
Behoort bij besluit, d.d.  
- 4 JUNI 2014