





Legenda

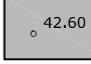

Bestaand

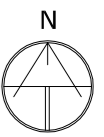
-  Snoeyinksbeek
-  Detailwatergang met stromingsrichting (afvoer waarborgen)
-  Poel of vijver
-  Kadastrale ondergrond op luchtfoto

Inrichtingsmaatregelen

-  Verondiepen bestaand beektracé met sterkleemhoudend zand
-  Verondiepen bestaand beektracé dmv zandsuppletie (periodiek inbrengen zand)
-  Verondiepen detailontwatering tot hoogte nieuwe beekbodem
-  Verondiepen beekloop, verwijderen schouwafval (plaggen insteek talud)
-  Dempen huidig beektracé en watergangen
-  Aanbrengen zanddepot ca. 500 m3 t.b.v. periodiek inbrengen zand (zandsuppletie)
-  Afdammen detail ontwatering
-  Nieuw beektracé, oppervlakkig over maaiveld
-  Ontwikkelen bos, pleksgewijs aanplant
-  Aanbrengen 'harde drempel' van veldkeien ter voorkoming erosie
-  Aanbrengen overlaat van veldkeien ivm hoogteverschil. Helling 1:20 (vispasseerbaar)
-  Raster vernieuwen, 5 m naar binnen plaatsen
-  Aanbrengen 'zachte drempel' om de 50 m van vurenhouten schotjes ter bevordering aanzanden (zandsuppletie)

Overige

-  42.60 Bestaande terreinhoogtes +NAP
-  34.40 Bodemhoogte na verondiepen + NAP



Project:
WCT bovenloop Snoeyinksbeek

Onderwerp:
Maatregelenkaart zuid

Opdrachtgever:
Waterschap Regge en Dinkel

Schaal : 1 : 2.000	Getekend door: G. (Gidion) Kok
Formaat : A2	Projectnummer: 13017D
Blad : 3-6	
Datum : 17-12-2013	

Versie:
Definitief



EcoGroen Advies BV
Emmastraat 16
8011 AG ZWOLLE
t: 038-4236464
i: www.ecogroen.nl