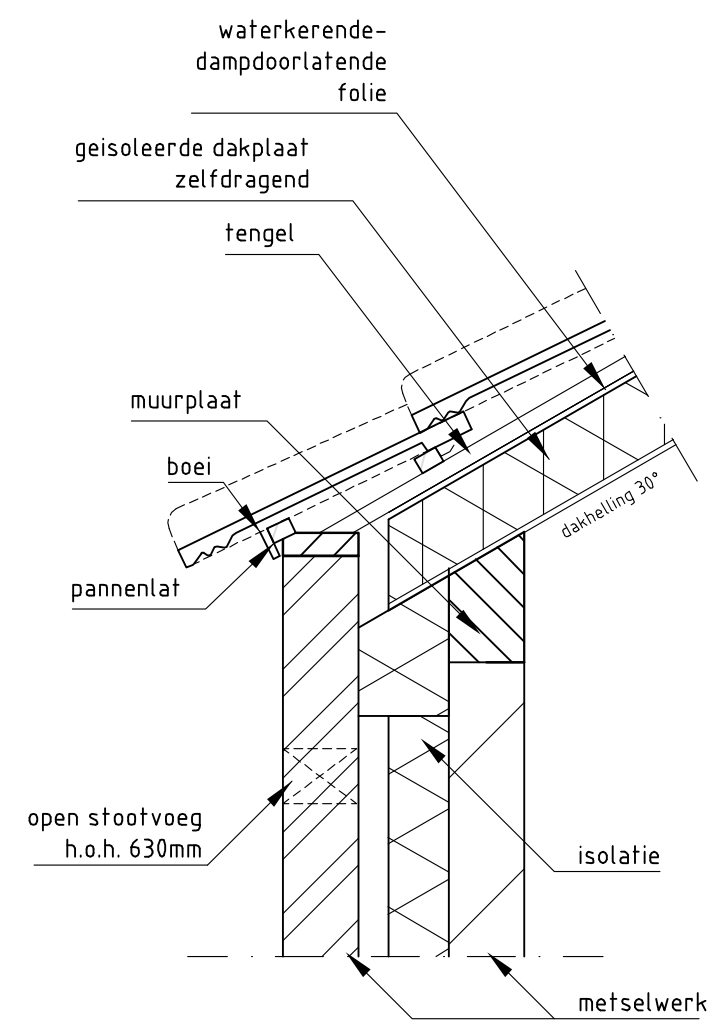


Principe detail 1

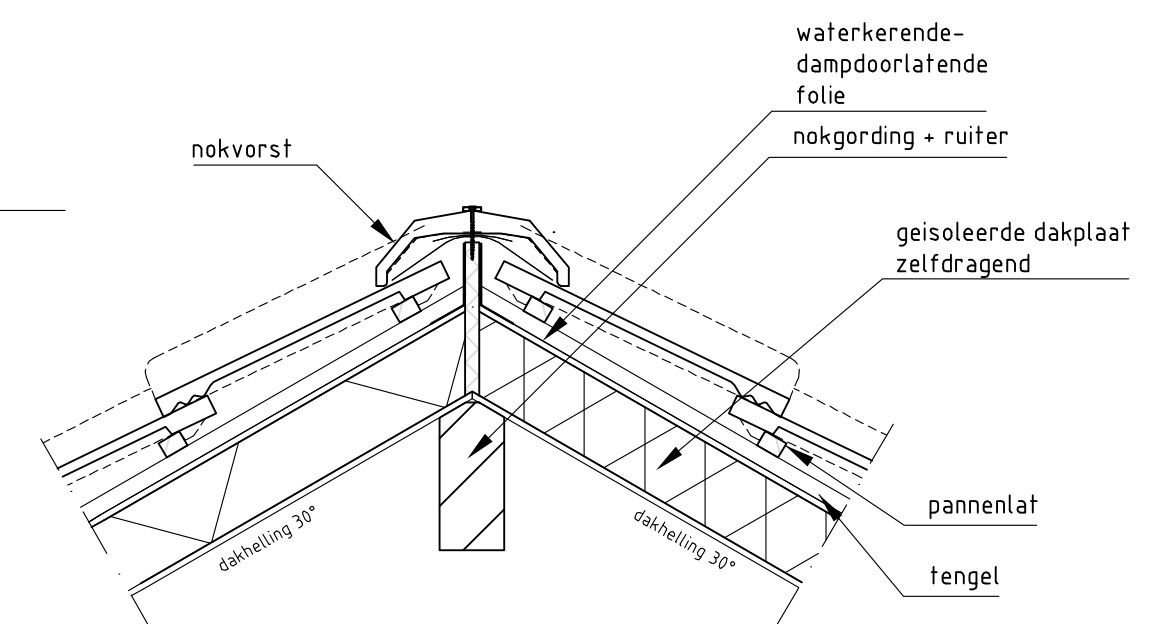
1:10



Principe detail 2

1:10

3810+p
nokhoogte



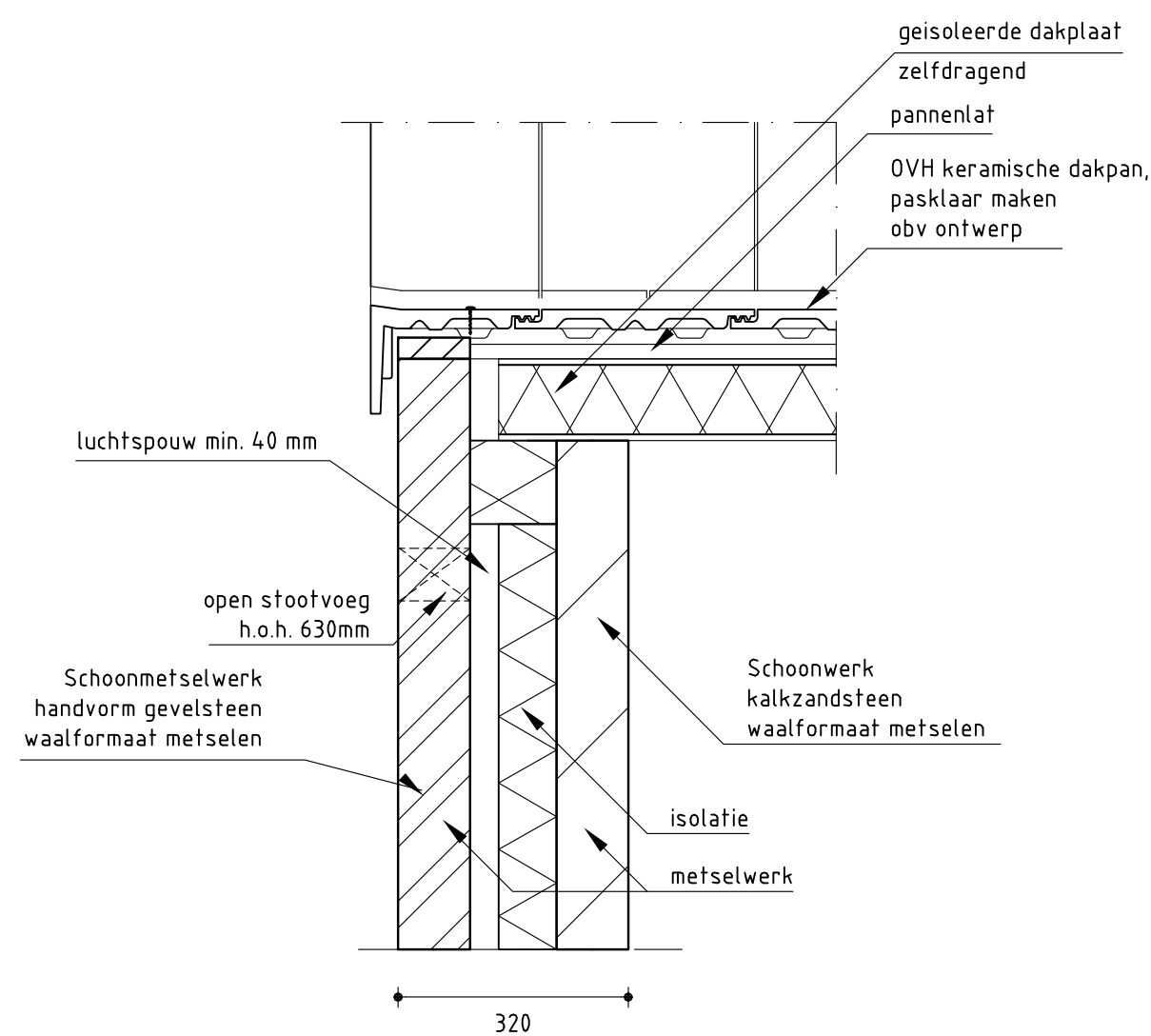
Principe detail 3

1:10

Opmerking:
aanpassingen in de details zijn verwerkt door de opdrachtgever.

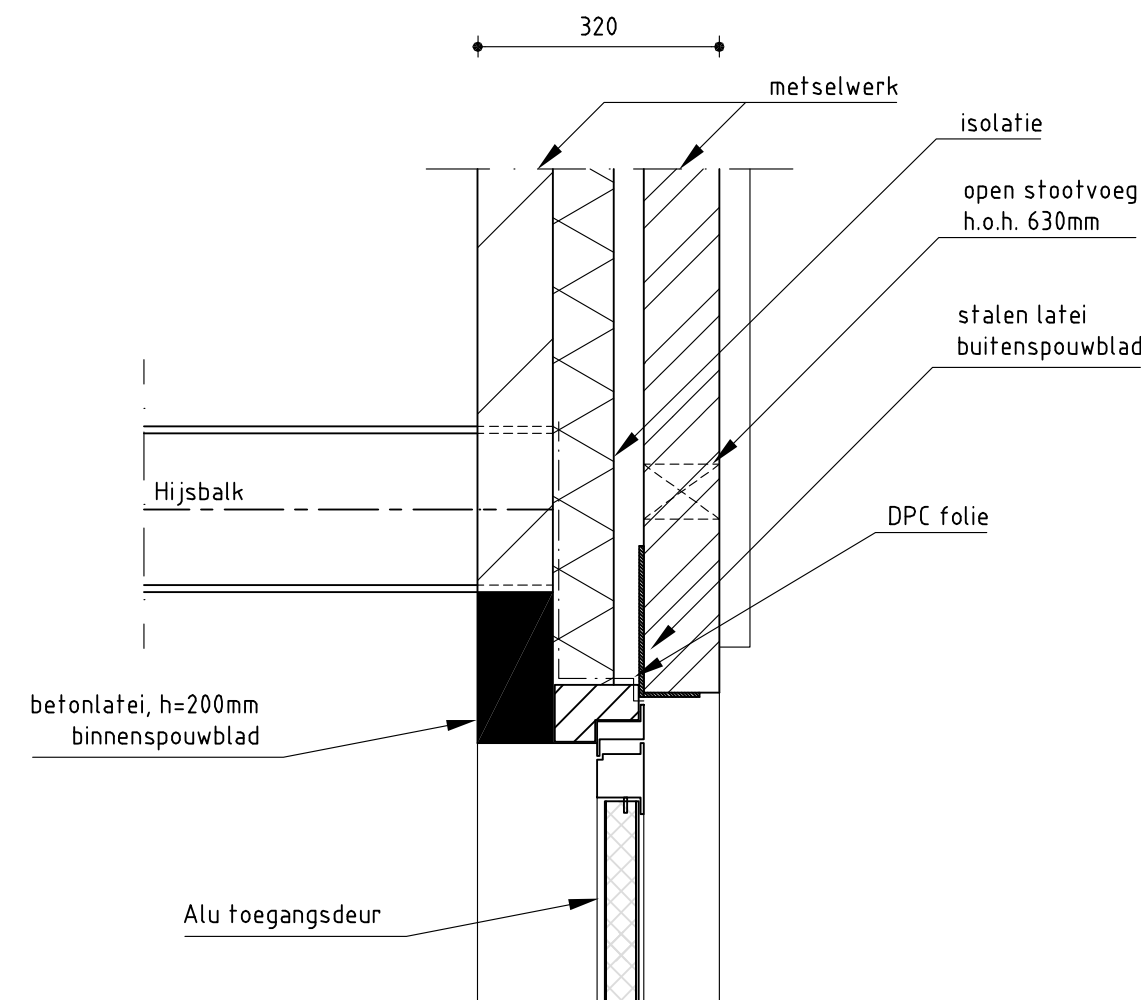
Opmerking:
de doorsnedes, aanzichten en details zijn principes. Nadere detaillering en uitwerkingen dient door de aannemer te worden gemaakt.

Opmerking:
in het gebouw dienen ventilatievoorzieningen aangebracht te worden. Zie het werktuigbouwkundigbestek voor eisen/voorwaarden.



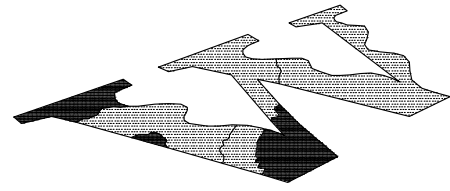
Principe detail 4

1:10



Principe detail 5

1:10

Versie : C	Datum : 6-3-2014	Getekend : Barge, B. Ten
Omschrijving : vergunningaanvraag		
Versie : B	Datum : 1-11-2013	Getekend : Barge, B. Ten
Omschrijving : doorsnede en gevel		
Versie : A	Datum : 13-9-2013	Getekend : Barge, B. Ten
Omschrijving : concept bestek		
Gecontroleerd : jansenr	Vrijgegeven : wesselinkb	
Waterschap Rivierenland 		
Opdrachtgever : Waterschap Rivierenland		
Ontwerp :		
Project : WSRL Nieuwbouw gemeal Liesveld-Graafland		
Onderwerp : machinegebouw-gebouw principe details		
Fase : Technisch ontwerp / Bestek		
Schaal : zie tekening	Divisie : Water & Milieu	
Bladformaat : A2 (594x420)	Status : Definitief	
Bestek nr. : 5244	Projectleider : Wesselink, B.J.	
Projectnummer :	Tekeningnummer :	Versie :
C02021.200004.0120	06	C