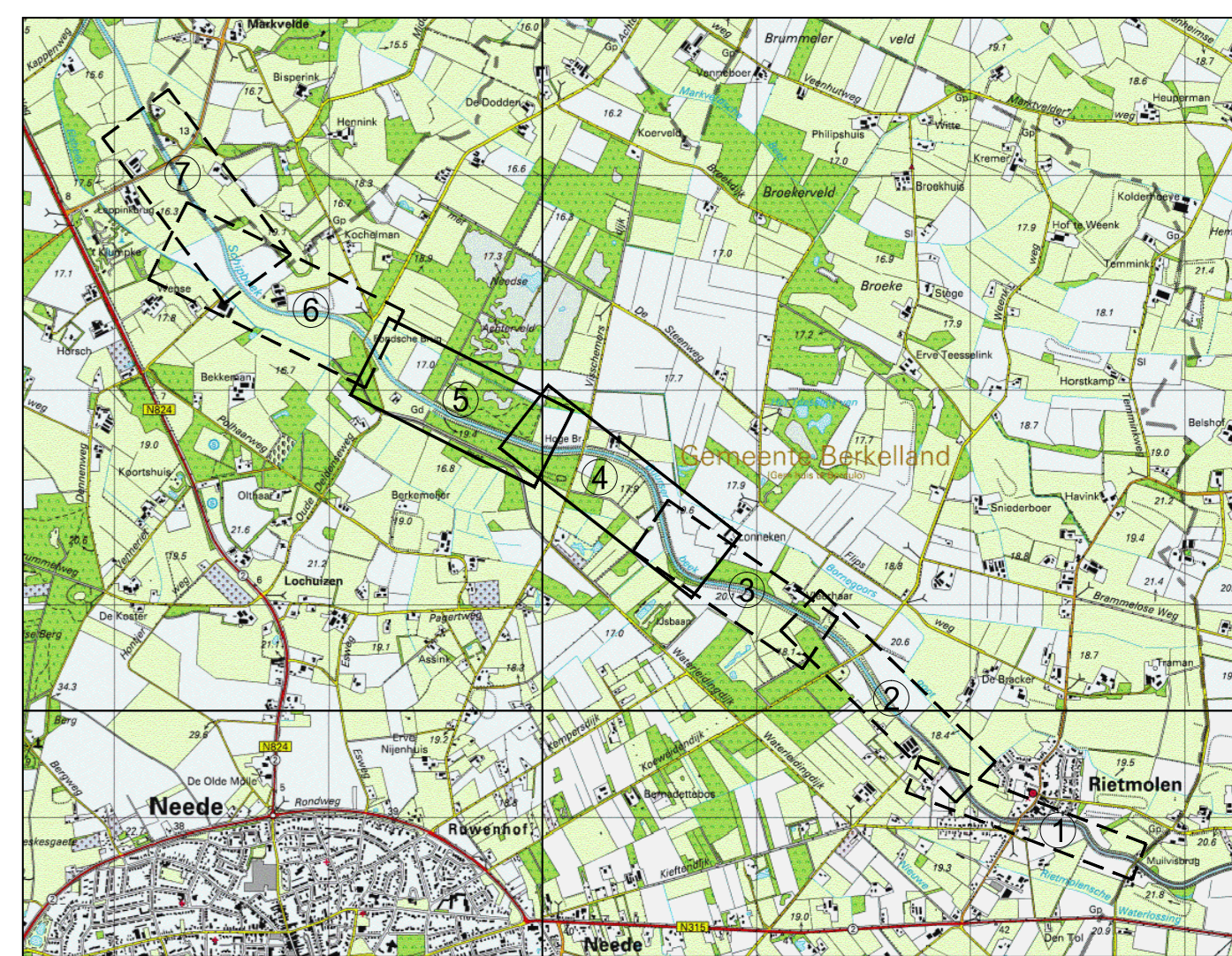


- VERKLARING KABELS & LEIDINGEN:**
- GASLINE GEVAARLIJKE LEIDING
 - DATATRANSPORT
 - GAS HOGE DRUK
 - GAS LAAG DRUK
 - LAAGSPANNING
 - MIDDENSPANNING
 - DRUKRIJLIERING
 - VRIJVERVALRIJLIERING
 - WATERLEIDING
- VERKLARING (BESTAAND):**
- KADASTRALE GRENS
 - NET TOEGANKELIJK
 - RASTER
 - BOUWLAND
 - WELAND
 - SOLITAIRE BOOM



- VERKLARING MAATREGELEN:**
- LOCATIE DWARSPROFIEL
 - OPEN PROFIEL MET NATUURVRIENDELIJKE OEVER
 - HALF OPEN PROFIEL MET NATUURVRIENDELIJKE OEVER
 - BOSPROFIEL MET NATUURVRIENDELIJKE OEVER
 - STEILRAND T.B.V. USVOGEL
 - ONDERHOUDSPAD OP HOGE KADE (BREEDTE 4,00M)
 - OPHOGING EN/OFF VERBREDING KADE INCL. AANSLUITING OP ACHTERLAND
 - NOODZAKELIJKE OPHOGING OP KADE (m.) (KADEBREEDTE 3 OF 4M)
 - BOOM / BOS
- MINIMAAL VEREISTE KRUIHOGHTES KADE (OPGAVE WATERSCHAP RIJN EN IJSSEL)**
- MINIMAAL VEREISTE KRUIHOGHTES KADE (OVERGENOMMEN VAN DE OVERZICHT KADE)
 - CASCADE/VUSTRAP MET KRUIHOGHTES EN PEIL BOVEN- EN BENEDENSTROOMS
 - POOLRIJFLE MET KRUIHOGHTES EN PEIL BOVEN- EN BENEDENSTROOMS

MATEN IN METERS, TENZI ANDERS AANGEGEVEN
MATERIALEN IN MILLIMETERS

DEFINITIEF

WATERSCHAP RIJN EN IJSSEL
DO HERINRICHTING BUURSERBEEK (SCHIPBEEK)

Overzicht
OVERZICHT KADES BLAD 2

Tekeningnummer	Revisie	Bestandnummer	Formaat	Schaal	Blad	Aantal
305028-300-D1-2		305028-300-D1	A0	1:1000	2	3
Tekener	Projectleider	Beoordelaar	Datum van afsluiten	Ontwerp	Gebruik	
ARNHEM	305028		02-05-2013	DE		

Grontmij
www.grontmij.nl